

Документация по планировке территории объекта

**СТРОИТЕЛЬСТВО СКОРОСТНОЙ АВТОМОБИЛЬНОЙ ДОРОГИ
КАЗАНЬ – ЕКАТЕРИНБУРГ НА УЧАСТКЕ ДЮРТЮЛИ – АЧИТ**

**Строительство скоростной автомобильной дороги Казань –
Екатеринбург на участке Дюртюли – Ачит
этап 1.1 км 0 – км 90
Республика Башкортостан**

ПРОЕКТ ПЛАНИРОВКИ ТЕРРИТОРИИ

**Материалы по обоснованию проекта планировки территории
Раздел 3. Материалы по обоснованию проекта планировки
территории. Графическая часть
Том 2.3.6**

***Часть 6. Схема вертикальной планировки территории. Схема
инженерной подготовки и инженерной защиты территории.
Муниципальный район Бураевский район (начало 1)***

8841-21-1.1-ППТ-ППМО2.3.6

**Санкт-Петербург
2021**

Акционерное общество
«Научно-исследовательский и проектный институт гражданского
строительства, благоустройства и городского дизайна «Моспроект-3»
АО «Моспроект-3»



Г Р У П П А К О М П А Н И Й
МОСПРОЕКТ-3

Свидетельство № СРО-П-132-01022010 от 24.06.2019г.

Заказчик – Государственная компания «Российские автомобильные дороги»

*Строительство скоростной автомобильной дороги Казань –
Екатеринбург на участке Дюртюли – Ачит*

этап 1.1 км 0 – км 90
Республика Башкортостан

ПРОЕКТ ПЛАНИРОВКИ ТЕРРИТОРИИ

Материалы по обоснованию проекта планировки территории
Раздел 3. Материалы по обоснованию проекта планировки
территории. Графическая часть
Том 2.3.6

Часть 6. Схема вертикальной планировки территории.
Схема инженерной подготовки и инженерной защиты
территории. Муниципальный район Бураевский район
(начало 1)

8841-21-1.1-ППТ-ППМО2.3.6

Акционерное общество
«Научно-исследовательский и проектный институт гражданского
строительства, благоустройства и городского дизайна «Моспроект-3»
АО «Моспроект-3»

*Строительство скоростной автомобильной дороги Казань –
Екатеринбург на участке Дюртюли – Ачит*

этап 1.1 км 0 – км 90
Республика Башкортостан

ПРОЕКТ ПЛАНИРОВКИ ТЕРРИТОРИИ

**Материалы по обоснованию проекта планировки территории
Раздел 3. Материалы по обоснованию проекта планировки
территории. Графическая часть
Том 2.3.6**

**Часть 6. Схема вертикальной планировки территории.
Схема инженерной подготовки и инженерной защиты
территории. Муниципальный район Бураевский район
(начало 1)**

8841-21-1.1-ППТ-ППМО2.3.6

Руководитель Дирекции
по проектированию №2

Т.И. Гушляк

Комплексный главный
инженер проекта

А.В. Федосеев

Согласовано		
Взам. инв. №		
Подпись и дата		
Инв. № подл.		



**СТРОИТЕЛЬСТВО СКОРОСТНОЙ АВТОМОБИЛЬНОЙ ДОРОГИ
КАЗАНЬ – ЕКАТЕРИНБУРГ НА УЧАСТКЕ ДЮРТЮЛИ – АЧИТ**

**Строительство скоростной автомобильной дороги Казань –
Екатеринбург на участке Дюртиули – Ачит
этап 1.1 км 0 – км 90
Республика Башкортостан**

ПРОЕКТ ПЛАНИРОВКИ ТЕРРИТОРИИ

**Материалы по обоснованию проекта планировки территории
Раздел 3. Материалы по обоснованию проекта планировки
территории. Графическая часть
Том 2.3.6**

*Часть 6. Схема вертикальной планировки территории. Схема
инженерной подготовки и инженерной защиты территории.
Муниципальный район Бураевский район (начало 1)*

8847-21-1.1-ППТ-ППМО2.3.6

Генеральный директор

Комплексный ГИП



Ю.А. Орленко

О.Н. Андреева

**Санкт-Петербург
2021**

**Строительство скоростной автомобильной дороги Казань –
Екатеринбург на участке Дюртюли – Ачит**

Номер тома	Обозначение	Наименование	Примечание
Строительство скоростной автомобильной дороги Казань – Екатеринбург на участке Дюртюли – Ачит», этап 1.1 км 0 – км 90, Республика Башкортостан			
Проект планировки территории			
1. Основная часть проекта планировки территории			
Раздел 1. «Проект планировки территории. Графическая часть»			
Том 1.1.1	8841-21-1.1-ППТ-ППОЧ1.1.1	Часть 1. Чертежи красных линий. Муниципальный район Дюртюлинский район	АО «Петербургские дороги»
Том 1.1.2	8841-21-1.1-ППТ-ППОЧ1.1.2	Часть 2. Чертежи красных линий. Муниципальный район Бураевский район	АО «Петербургские дороги»
Том 1.1.3	8841-21-1.1-ППТ-ППОЧ1.1.3	Часть 3. Чертежи границ зон планируемого размещения линейных объектов, совмещенный с чертежом границ зон планируемого размещения линейных объектов, подлежащих реконструкции в связи с изменением их местоположения (автомобильных дорог). Муниципальный район Дюртюлинский район	АО «Петербургские дороги»
Том 1.1.4	8841-21-1.1-ППТ-ППОЧ1.1.4	Часть 4. Чертежи границ зон планируемого размещения линейных объектов, совмещенный с чертежом границ зон планируемого размещения линейных объектов, подлежащих реконструкции в связи с изменением их местоположения (автомобильных дорог). Муниципальный район Бураевский район	АО «Петербургские дороги»
Том 1.1.5	8841-21-1.1-ППТ-ППОЧ1.1.5	Часть 5. Чертежи границ зон планируемого размещения линейных объектов, подлежащих реконструкции в связи с изменением их местоположения (инженерных сетей и сооружений). Муниципальный район Дюртюлинский район	АО «Петербургские дороги»
Том 1.1.6	8841-21-1.1-ППТ-ППОЧ1.1.6	Часть 6. Чертежи границ зон планируемого размещения линейных объектов, подлежащих реконструкции в связи с изменением их местоположения (инженерных сетей и сооружений). Муниципальный район Бураевский район	АО «Петербургские дороги»

Согласовано

Взам. инв. №

Подпись и дата

Инв. № подл.

8841-21-1.1-СП

Изм.	Кол.уч.	Лист	№док.	Подпись	Дата
Разработал		Кудрявцева			10.21
Н.Контр.		Кузнецов			10.21
КГИП		Андреева			10.21

Состав документации
по планировке территории

Стадия	Лист	Листов
ДПТ	1	14



**Строительство скоростной автомобильной дороги Казань –
Екатеринбург на участке Дюряули – Ачит**

Раздел 2. «Положение о размещении линейных объектов»

Том 1.2.1	8841-21-1.1-ППТ- ППОЧ1.2.1	Часть 1. Положение о размещении линейных объектов	АО «Петербургские дороги»
-----------	-------------------------------	--	---------------------------------

2. Материалы по обоснованию проекта планировки территории

**Раздел 3. «Материалы по обоснованию проекта планировки территории.
Графическая часть»**

Том 2.3.1	8841-21-1.1-ППТ- ППМО2.3.1	Часть 1. Схема расположения элементов планировочной структуры. Схема использования территории в период подготовки проекта планировки территории. Муниципальный район Дюряулинский район	АО «Петербургские дороги»
Том 2.3.2	8841-21-1.1-ППТ- ППМО2.3.2	Часть 2. Схема расположения элементов планировочной структуры. Схема использования территории в период подготовки проекта планировки территории. Муниципальный район Бураевский район	АО «Петербургские дороги»
Том 2.3.3	8841-21-1.1-ППТ- ППМО2.3.3	Часть 3. Схема организации улично-дорожной сети и движения транспорта. Муниципальный район Дюряулинский район	АО «Петербургские дороги»
Том 2.3.4	8841-21-1.1-ППТ- ППМО2.3.4	Часть 4. Схема организации улично-дорожной сети и движения транспорта. Муниципальный район Бураевский район	АО «Петербургские дороги»
Том 2.3.5	8841-21-1.1-ППТ- ППМО2.3.5	Часть 5. Схема вертикальной планировки территории. Схема инженерной подготовки и инженерной защиты территории. Муниципальный район Дюряулинский район	АО «Петербургские дороги»
Том 2.3.6	8841-21-1.1-ППТ- ППМО2.3.6	Часть 6. Схема вертикальной планировки территории. Схема инженерной подготовки и инженерной защиты территории. Муниципальный район Бураевский район	АО «Петербургские дороги»
Том 2.3.7	8841-21-1.1-ППТ- ППМО2.3.7	Часть 7. Схема границ зон с особыми условиями использования территорий, особо охраняемых природных территорий, лесничеств, границ территорий объектов культурного наследия. Схема границ территорий, подверженных риску возникновения чрезвычайных ситуаций природного и техногенного характера (пожар, взрыв, химическое, радиоактивное заражение, затопление, подтопление, оползень, карсты, эрозия и т.д. Муниципальный район Дюряулинский район	АО «Петербургские дороги»

Инов. № подл.	Подпись и дата	Взам. инв. №

Изм.	Кол.уч.	Лист	№ док.	Подпись	Дата

8841-21-1.1-СП

Лист

2

**Строительство скоростной автомобильной дороги Казань –
Екатеринбург на участке Дюртюли – Ачит**

Том 2.3.8	8841-21-1.1-ППТ- ППМО2.3.8	Часть 8. Схема границ зон с особыми условиями использования территорий, особо охраняемых природных территорий, лесничеств, границ территорий объектов культурного наследия. Схема границ территорий, подверженных риску возникновения чрезвычайных ситуаций природного и техногенного характера (пожар, взрыв, химическое, радиоактивное заражение, затопление, подтопление, оползень, карсты, эрозия и т.д. Муниципальный район Бураевский район	АО «Петербургские дороги»
Том 2.3.9	8841-21-1.1-ППТ- ППМО2.3.9	Часть 9. Схема конструктивных и планировочных решений. Муниципальный район Дюртюлинский район	АО «Петербургские дороги»
Том 2.3.10	8841-21-1.1-ППТ- ППМО2.3.10	Часть 10. Схема конструктивных и планировочных решений. Муниципальный район Бураевский район	АО «Петербургские дороги»

**Раздел 4. «Материалы по обоснованию проекта планировки территории.
Пояснительная записка»**

Том 2.4.1	8841-21-1.1-ППТ- ППМО2.4.1	Часть 1. Пояснительная записка	АО «Петербургские дороги»
-----------	-------------------------------	---------------------------------------	------------------------------

Проект межевания территории

1. Основная часть проекта межевания территории

Раздел 1. «Проект межевания территории. Графическая часть»

Том 1.1.1	8841-21-1.1-ПМТ- ПМОЧ1.1.1	Часть 1. Проект межевания территории. Графическая часть. Сельское поселение Такарликовский сельсовет муниципального района Дюртюлинского района	АО «Петербургские дороги»/ ООО «Автодор-Инжиниринг»
Том 1.1.2	8841-21-1.1-ПМТ- ПМОЧ1.1.2	Часть 2. Проект межевания территории. Графическая часть. Сельское поселение Таймурзинский сельсовет муниципального района Дюртюлинского района	АО «Петербургские дороги»/ ООО «Автодор-Инжиниринг»
Том 1.1.3	8841-21-1.1-ПМТ- ПМОЧ1.1.3	Часть 3. Проект межевания территории. Графическая часть. Сельское поселение Суккуловский сельсовет муниципального района Дюртюлинского района	АО «Петербургские дороги»/ ООО «Автодор-Инжиниринг»
Том 1.1.4	8841-21-1.1-ПМТ- ПМОЧ1.1.4	Часть 4. Проект межевания территории. Графическая часть. Сельское поселение Учпилинский сельсовет муниципального района Дюртюлинского района	АО «Петербургские дороги»/ ООО «Автодор-Инжиниринг»
Том 1.1.5	8841-21-1.1-ПМТ- ПМОЧ1.1.5	Часть 5. Проект межевания территории. Графическая часть. Сельское поселение Староянтузовский сельсовет муниципального района Дюртюлинского района	АО «Петербургские дороги»/ ООО «Автодор-Инжиниринг»

Изм. № подл.	Подпись и дата	Взам. инв. №

Изм.	Кол.уч.	Лист	№ док.	Подпись	Дата	8841-21-1.1-СП	Лист 3
------	---------	------	--------	---------	------	----------------	-----------

**Строительство скоростной автомобильной дороги Казань –
Екатеринбург на участке Дюртюли – Ачит**

Том 1.1.6	8841-21-1.1-ПМТ-ПМОЧ1.1.6	Часть 6. Проект межевания территории. Графическая часть. Сельское поселение Вострецовский сельсовет муниципального района Бураевского района	АО «Петербургские дороги»/ ООО «Автодор-Инжиниринг»
Том 1.1.7	8841-21-1.1-ПМТ-ПМОЧ1.1.7	Часть 7. Проект межевания территории. Графическая часть. Сельское поселение Бардаковский сельсовет муниципального района Бураевского района	АО «Петербургские дороги»/ ООО «Автодор-Инжиниринг»
Том 1.1.8	8841-21-1.1-ПМТ-ПМОЧ1.1.8	Часть 8. Проект межевания территории. Графическая часть. Сельское поселение Каинлыковский сельсовет муниципального района Бураевского района	АО «Петербургские дороги»/ ООО «Автодор-Инжиниринг»
Том 1.1.9	8841-21-1.1-ПМТ-ПМОЧ1.1.9	Часть 9. Проект межевания территории. Графическая часть. Сельское поселение Кушманаковский сельсовет муниципального района Бураевского района	АО «Петербургские дороги»/ ООО «Автодор-Инжиниринг»
Том 1.1.10	8841-21-1.1-ПМТ-ПМОЧ1.1.10	Часть 10. Проект межевания территории. Графическая часть. Сельское поселение Бураевский сельсовет муниципального района Бураевского района	АО «Петербургские дороги»/ ООО «Автодор-Инжиниринг»
Том 1.1.11	8841-21-1.1-ПМТ-ПМОЧ1.1.11	Часть 11. Проект межевания территории. Графическая часть. Сельское поселение Кузбаевский сельсовет муниципального района Бураевского района	АО «Петербургские дороги»/ ООО «Автодор-Инжиниринг»
Том 1.1.12	8841-21-1.1-ПМТ-ПМОЧ1.1.12	Часть 12. Проект межевания территории. Графическая часть. Сельское поселение Ваньшевский сельсовет муниципального района Бураевского района	АО «Петербургские дороги»/ ООО «Автодор-Инжиниринг»
Том 1.1.13	8841-21-1.1-ПМТ-ПМОЧ1.1.13	Часть 13. Проект межевания территории. Графическая часть. Сельское поселение Тепляковский сельсовет муниципального района Бураевского района	АО «Петербургские дороги»/ ООО «Автодор-Инжиниринг»

Раздел 2. «Проект межевания территории. Текстовая часть»

Том 1.2.1	8841-21-1.1-ПМТ-ПМОЧ1.2.1	Часть 1. Проект межевания территории. Текстовая часть	АО «Петербургские дороги»/ ООО «Автодор-Инжиниринг»
Том 1.2.2	8841-21-1.1-ПМТ-ПМОЧ1.2.2.	Часть 2. Проект межевания территории. Текстовая часть	АО «Петербургские дороги»/ ООО «Автодор-Инжиниринг»

Инд. № подл.	Подпись и дата	Взам. инв. №

Изм.	Кол.уч.	Лист	№ док.	Подпись	Дата

8841-21-1.1-СП

Лист

4

**Строительство скоростной автомобильной дороги Казань –
Екатеринбург на участке Дюртюли – Ачит**

2. Материалы по обоснованию проекта межевания территории

**Раздел 3. «Материалы по обоснованию проекта межевания территории.
Графическая часть»**

Том 2.3.1	8841-21-1.1-ПМТ-ПММО.2.3.1	Часть 1. Материалы по обоснованию проекта межевания территории. Графическая часть. Сельское поселение Такарликовский сельсовет муниципального района Дюртюлинского района	АО «Петербургские дороги»/ ООО «Автодор-Инжиниринг»
Том 2.3.2	8841-21-1.1-ПМТ-ПММО.2.3.2	Часть 2. Материалы по обоснованию проекта межевания территории. Графическая часть. Сельское поселение Таймурзинский сельсовет муниципального района Дюртюлинского района	АО «Петербургские дороги»/ ООО «Автодор-Инжиниринг»
Том 2.3.3	8841-21-1.1-ПМТ-ПММО.2.3.3	Часть 3. Материалы по обоснованию проекта межевания территории. Графическая часть. Сельское поселение Суккуловский сельсовет муниципального района Дюртюлинского района	АО «Петербургские дороги»/ ООО «Автодор-Инжиниринг»
Том 2.3.4	8841-21-1.1-ПМТ-ПММО.2.3.4	Часть 4. Материалы по обоснованию проекта межевания территории. Графическая часть. Сельское поселение Учпилинский сельсовет муниципального района Дюртюлинского района	АО «Петербургские дороги»/ ООО «Автодор-Инжиниринг»
Том 2.3.5	8841-21-1.1-ПМТ-ПММО.2.3.5	Часть 5. Материалы по обоснованию проекта межевания территории. Графическая часть. Сельское поселение Староянтузовский сельсовет муниципального района Дюртюлинского района	АО «Петербургские дороги»/ ООО «Автодор-Инжиниринг»
Том 2.3.6	8841-21-1.1-ПМТ-ПММО.2.3.6	Часть 6. Материалы по обоснованию проекта межевания территории. Графическая часть. Сельское поселение Вострецовский сельсовет муниципального района Бураевского района	АО «Петербургские дороги»/ ООО «Автодор-Инжиниринг»
Том 2.3.7	8841-21-1.1-ПМТ-ПММО.2.3.7	Часть 7. Материалы по обоснованию проекта межевания территории. Графическая часть. Сельское поселение Бардаковский сельсовет муниципального района Бураевского района	АО «Петербургские дороги»/ ООО «Автодор-Инжиниринг»
Том 2.3.8	8841-21-1.1-ПМТ-ПММО.2.3.8	Часть 8. Материалы по обоснованию проекта межевания территории. Графическая часть. Сельское поселение Каинлыковский сельсовет муниципального района Бураевского района	АО «Петербургские дороги»/ ООО «Автодор-Инжиниринг»
Том 2.3.9	8841-21-1.1-ПМТ-ПММО.2.3.9	Часть 9. Материалы по обоснованию проекта межевания территории. Графическая часть. Сельское поселение Кушманаковский сельсовет муниципального района Бураевского района	АО «Петербургские дороги»/ ООО «Автодор-Инжиниринг»

Интв. № подл.	Подпись и дата	Взам. инв. №

Изм.	Кол.уч.	Лист	№ док.	Подпись	Дата

8841-21-1.1-СП

Лист

5

Строительство скоростной автомобильной дороги Казань – Екатеринбург на участке Дюртюли – Ачит

Том 2.3.10	8841-21-1.1-ПМТ-ПММО.2.3.10	Часть 10. Материалы по обоснованию проекта межевания территории. Графическая часть. Сельское поселение Бураевский сельсовет муниципального района Бураевского района	АО «Петербургские дороги»/ ООО «Автодор-Инжиниринг»
Том 2.3.11	8841-21-1.1-ПМТ-ПММО.2.3.11	Часть 11. Материалы по обоснованию проекта межевания территории. Графическая часть. Сельское поселение Кузбаевский сельсовет муниципального района Бураевского района	АО «Петербургские дороги»/ ООО «Автодор-Инжиниринг»
Том 2.3.12	8841-21-1.1-ПМТ-ПММО.2.3.12	Часть 12. Материалы по обоснованию проекта межевания территории. Графическая часть. Сельское поселение Ваньшевский сельсовет муниципального района Бураевского района	АО «Петербургские дороги»/ ООО «Автодор-Инжиниринг»
Том 2.3.13	8841-21-1.1-ПМТ-ПММО.2.3.13	Часть 13. Материалы по обоснованию проекта межевания территории. Графическая часть. Сельское поселение Тепляковский сельсовет муниципального района Бураевского района	АО «Петербургские дороги»/ ООО «Автодор-Инжиниринг»

Раздел 4. «Материалы по обоснованию проекта межевания территории. Пояснительная записка»

Том 2.4.1	8841-21-1.1-ПМТ-ПММО2.4.1	Часть 1. Материалы по обоснованию проекта межевания территории. Пояснительная записка.	АО «Петербургские дороги»/ ООО «Автодор-Инжиниринг»
Том 2.4.2	8841-21-1.1-ПМТ-ПММО2.4.2	Часть 2. Материалы по обоснованию проекта межевания территории. Приложения (письма, приказы, распоряжения, иные материалы).	АО «Петербургские дороги»/ ООО «Автодор-Инжиниринг»
Том 2.4.3	8841-21-1.1-ПМТ-ПММО2.4.3	Часть 3. Материалы по обоснованию проекта межевания территории. Приложения. (письма, приказы, распоряжения, иные материалы)	АО «Петербургские дороги»/ ООО «Автодор-Инжиниринг»
Том 2.4.4	8841-21-1.1-ПМТ-ПММО2.4.4	Часть 4. Материалы по обоснованию проекта межевания территории. Приложения. (письма, приказы, распоряжения, иные материалы)	АО «Петербургские дороги»/ ООО «Автодор-Инжиниринг»

Материалы на электронном носителе Том 2.4.4 – Том 2.4.41

Том 2.4.5	8841-21-1.1-ПМТ-ПММО2.4.5	Часть 5. Материалы по обоснованию проекта межевания территории. Приложения Кадастровые выписки (кад.квартал 02:17:000000)	АО «Петербургские дороги»/ ООО «Автодор-Инжиниринг»
Том 2.4.6	8841-21-1.1-ПМТ-ПММО2.4.6	Часть 6. Материалы по обоснованию проекта межевания территории. Приложения Кадастровые выписки (кад.квартал 02:17:000000)	АО «Петербургские дороги»/ ООО «Автодор-Инжиниринг»

Взам. инв. №	
Подпись и дата	
Инв. № подл.	

Изм.	Кол.уч.	Лист	№ док.	Подпись	Дата	8841-21-1.1-СП	Лист
							6

**Строительство скоростной автомобильной дороги Казань –
Екатеринбург на участке Дюртюли – Ачит**

			Инжиниринг»
Том 2.4.7	8841-21-1.1-ПМТ-ПММО2.4.7	Часть 7. Материалы по обоснованию проекта межевания территории. Приложения Кадастровые выписки (кад.квартал 02:17:000000)	АО «Петербургские дороги»/ ООО «Автодор-Инжиниринг»
Том 2.4.8	8841-21-1.1-ПМТ-ПММО2.4.8	Часть 8. Материалы по обоснованию проекта межевания территории. Приложения Кадастровые выписки (кад.квартал 02:17:000000)	АО «Петербургские дороги»/ ООО «Автодор-Инжиниринг»
Том 2.4.9	8841-21-1.1-ПМТ-ПММО2.4.9	Часть 9. Материалы по обоснованию проекта межевания территории. Приложения (кад.квартал 02:17:000000)	АО «Петербургские дороги»/ ООО «Автодор-Инжиниринг»
Том 2.4.10	8841-21-1.1-ПМТ-ПММО2.4.10	Часть 10. Материалы по обоснованию проекта межевания территории. Приложения (кад.квартал 02:17:000000)	АО «Петербургские дороги»/ ООО «Автодор-Инжиниринг»
Том 2.4.11	8841-21-1.1-ПМТ-ПММО2.4.11	Часть 11. Материалы по обоснованию проекта межевания территории. Приложения (кад.квартал 02:17:000000)	АО «Петербургские дороги»/ ООО «Автодор-Инжиниринг»
Том 2.4.12	8841-21-1.1-ПМТ-ПММО2.4.12	Часть 12. Материалы по обоснованию проекта межевания территории. Приложения (кад.квартал 02:17:000000)	АО «Петербургские дороги»/ ООО «Автодор-Инжиниринг»
Том 2.4.13	8841-21-1.1-ПМТ-ПММО2.4.13	Часть 13. Материалы по обоснованию проекта межевания территории. Приложения (кад.квартал 02:17:000000)	АО «Петербургские дороги»/ ООО «Автодор-Инжиниринг»
Том 2.4.14	8841-21-1.1-ПМТ-ПММО2.4.14	Часть 14. Материалы по обоснованию проекта межевания территории. Приложения (кад.квартал 02:17:000000)	АО «Петербургские дороги»/ ООО «Автодор-Инжиниринг»
Том 2.4.15	8841-21-1.1-ПМТ-ПММО2.4.15	Часть 15. Материалы по обоснованию проекта межевания территории. Приложения (кад.квартал 02:17:000000)	АО «Петербургские дороги»/ ООО «Автодор-Инжиниринг»
Том 2.4.16	8841-21-1.1-ПМТ-ПММО2.4.16	Часть 16. Материалы по обоснованию проекта межевания территории. Приложения (кад.квартал 02:17:000000)	АО «Петербургские дороги»/ ООО «Автодор-Инжиниринг»
Том 2.4.17	8841-21-1.1-ПМТ-ПММО2.4.17	Часть 17. Материалы по обоснованию проекта межевания территории. Приложения (кад.квартал 02:17:000000)	АО «Петербургские дороги»/ ООО «Автодор-Инжиниринг»
Том 2.4.18	8841-21-1.1-ПМТ-ПММО2.4.18	Часть 18. Материалы по обоснованию проекта межевания территории.	АО «Петербургские

Инв. № подл.	Взам. инв. №
	Подпись и дата

Изм.	Кол.уч.	Лист	№док.	Подпись	Дата	8841-21-1.1-СП				Лист
										7

**Строительство скоростной автомобильной дороги Казань –
Екатеринбург на участке Дюряли – Ачит**

		Приложения (кад.квартал 02:17:000000)	дороги»/ ООО «Автодор- Инжиниринг»
Том 2.4.19	8841-21-1.1-ПМТ- ПММО2.4.19	Часть 19. Материалы по обоснованию проекта межевания территории. Приложения (кад.квартал 02:17:000000)	АО «Петербургские дороги»/ ООО «Автодор- Инжиниринг»
Том 2.4.20	8841-21-1.1-ПМТ- ПММО2.4.20	Часть 20. Материалы по обоснованию проекта межевания территории. Приложения (кад.квартал 02:17:000000)	АО «Петербургские дороги»/ ООО «Автодор- Инжиниринг»
Том 2.4.21	8841-21-1.1-ПМТ- ПММО2.4.21	Часть 21. Материалы по обоснованию проекта межевания территории. Приложения Кадастровые выписки (кад.кварталы 02:17:020701, 02:17:020702, 02:17:020703, 02:17:020801, 02:17:020802, 02:17:030501, 02:17:040601, 02:17:040801, 02:17:050703)	АО «Петербургские дороги»/ ООО «Автодор- Инжиниринг»
Том 2.4.22	8841-21-1.1-ПМТ- ПММО2.4.22	Часть 22. Материалы по обоснованию проекта межевания территории. Приложения Кадастровые выписки (кад.кварталы 02:17:050801, 02:17:050802, 02:17:050803, 02:17:050901, 02:17:050902, 02:17:060802, 02:17:060901, 02:17:060903, 02:17:061002, 02:17:070902, 02:17:101001)	АО «Петербургские дороги»/ ООО «Автодор- Инжиниринг»
Том 2.4.23	8841-21-1.1-ПМТ- ПММО2.4.23	Часть 23. Материалы по обоснованию проекта межевания территории. Приложения Кадастровые выписки (кад.кварталы 02:17:101002, 02:17:101202, 02:17:141303, 02:17:141501, 02:17:141502, 02:17:160701)	АО «Петербургские дороги»/ ООО «Автодор- Инжиниринг»
Том 2.4.24	8841-21-1.1-ПМТ- ПММО2.4.24	Часть 24. Материалы по обоснованию проекта межевания территории. Приложения Кадастровые выписки (кад.квартал 02:22:000000)	АО «Петербургские дороги»/ ООО «Автодор- Инжиниринг»
Том 2.4.25	8841-21-1.1-ПМТ- ПММО2.4.25	Часть 25. Материалы по обоснованию проекта межевания территории. Приложения Кадастровые выписки (кад.квартал 02:22:000000)	АО «Петербургские дороги»/ ООО «Автодор- Инжиниринг»
Том 2.4.26	8841-21-1.1-ПМТ- ПММО2.4.26	Часть 26. Материалы по обоснованию проекта межевания территории. Приложения Кадастровые выписки (кад.квартал 02:22:000000)	АО «Петербургские дороги»/ ООО «Автодор- Инжиниринг»
Том 2.4.27	8841-21-1.1-ПМТ- ПММО2.4.27	Часть 27. Материалы по обоснованию проекта межевания территории. Приложения Кадастровые выписки (кад.квартал 02:22:000000)	АО «Петербургские дороги»/ ООО «Автодор- Инжиниринг»
Том 2.4.28	8841-21-1.1-ПМТ- ПММО2.4.28	Часть 28. Материалы по обоснованию проекта межевания территории. Приложения Кадастровые выписки (кад.квартал 02:22:000000)	АО «Петербургские дороги»/ ООО «Автодор- Инжиниринг»

Взам. инв. №	
Подпись и дата	
Инв. № подл.	

Изм.	Кол.уч.	Лист	№док.	Подпись	Дата

8841-21-1.1-СП

Лист

8

**Строительство скоростной автомобильной дороги Казань –
Екатеринбург на участке Дюряули – Ачит**

Том 2.4.29	8841-21-1.1-ПМТ-ПММО2.4.29	Часть 29. Материалы по обоснованию проекта межевания территории. Приложения Кадастровые выписки (кад.квартал 02:22:000000)	АО «Петербургские дороги»/ ООО «Автодор-Инжиниринг»
Том 2.4.30	8841-21-1.1-ПМТ-ПММО2.4.30	Часть 30. Материалы по обоснованию проекта межевания территории. Приложения Кадастровые выписки (кад.квартал 02:22:000000)	АО «Петербургские дороги»/ ООО «Автодор-Инжиниринг»
Том 2.4.31	8841-21-1.1-ПМТ-ПММО2.4.31	Часть 31. Материалы по обоснованию проекта межевания территории. Приложения Кадастровые выписки (кад.квартал 02:22:000000)	АО «Петербургские дороги»/ ООО «Автодор-Инжиниринг»
Том 2.4.32	8841-21-1.1-ПМТ-ПММО2.4.32	Часть 32. Материалы по обоснованию проекта межевания территории. Приложения Кадастровые выписки (кад.квартал 02:22:000000)	АО «Петербургские дороги»/ ООО «Автодор-Инжиниринг»
Том 2.4.33	8841-21-1.1-ПМТ-ПММО2.4.33	Часть 33. Материалы по обоснованию проекта межевания территории. Приложения Кадастровые выписки (кад.квартал 02:22:000000)	АО «Петербургские дороги»/ ООО «Автодор-Инжиниринг»
Том 2.4.34	8841-21-1.1-ПМТ-ПММО2.4.34	Часть 34. Материалы по обоснованию проекта межевания территории. Приложения Кадастровые выписки (кад.квартал 02:22:000000)	АО «Петербургские дороги»/ ООО «Автодор-Инжиниринг»
Том 2.4.35	8841-21-1.1-ПМТ-ПММО2.4.35	Часть 35. Материалы по обоснованию проекта межевания территории. Приложения Кадастровые выписки (кад.квартал 02:22:000000)	АО «Петербургские дороги»/ ООО «Автодор-Инжиниринг»
Том 2.4.36	8841-21-1.1-ПМТ-ПММО2.4.36	Часть 36. Материалы по обоснованию проекта межевания территории. Приложения Кадастровые выписки (кад.квартал 02:22:000000)	АО «Петербургские дороги»/ ООО «Автодор-Инжиниринг»
Том 2.4.37	8841-21-1.1-ПМТ-ПММО2.4.37	Часть 37. Материалы по обоснованию проекта межевания территории. Приложения Кадастровые выписки (кад.кварталы 02:22:010201, 02:22:020603, 02:22:050504, 02:22:070101, 02:22:090801)	АО «Петербургские дороги»/ ООО «Автодор-Инжиниринг»
Том 2.4.38	8841-21-1.1-ПМТ-ПММО2.4.38	Часть 38. Материалы по обоснованию проекта межевания территории. Приложения Кадастровые выписки (кад.кварталы 02:22:090901, 02:22:140101, 02:22:140201, 02:22:140402, 02:22:150201, 02:22:150301, 02:22:150401, 02:22:150502, 02:22:150601, 02:22:150802, 02:22:151602)	АО «Петербургские дороги»/ ООО «Автодор-Инжиниринг»
Том 2.4.39	8841-21-1.1-ПМТ-ПММО2.4.39	Часть 39. Материалы по обоснованию проекта межевания территории. Приложения Кадастровые выписки	АО «Петербургские дороги»/ ООО «Автодор-

Инв. № подл.	Подпись и дата	Взам. инв. №

Изм.	Кол.уч.	Лист	№док.	Подпись	Дата

8841-21-1.1-СП

Лист

9

**Строительство скоростной автомобильной дороги Казань –
Екатеринбург на участке Дюряули – Ачит**

		(кад.квартал 02:22:000000)	Инжиниринг»
Том 2.4.40	8841-21-1.1-ПМТ-ПММО2.4.40	Часть 407. Материалы по обоснованию проекта межевания территории. Приложения Кадастровые выписки (кад.кварталы 02:70:000000, 02:70:013101)	АО «Петербургские дороги»/ ООО «Автодор-Инжиниринг»
Том 2.4.41	8841-21-1.1-ПМТ-ПММО2.4.41	Часть 41. Материалы по обоснованию проекта межевания территории. Приложения Кадастровые выписки (кад.кварталы 02:00:000000, 02:13:000000, 02:17:000000, 02:22:000000, 02:70:000000)	АО «Петербургские дороги»/ ООО «Автодор-Инжиниринг»

Раздел 5. «Схема резервирования земель»

Том 2.5.1	8841-21-1.1-ПМТ-ПМСР2.5.1	Часть 1. Схема резервирования земель. М 1:2000	АО «Петербургские дороги»/ ООО «Автодор-Инжиниринг»
Том 2.5.2	8841-21-1.1-ПМТ-ПМСР2.5.2	Часть 2. Схема резервирования земель. М 1:2000	АО «Петербургские дороги»/ ООО «Автодор-Инжиниринг»
Том 2.5.3	8841-21-1.1-ПМТ-ПМСР2.5.3	Часть 3. Схема резервирования земель. М 1:2000	АО «Петербургские дороги»/ ООО «Автодор-Инжиниринг»
Том 2.5.4	8841-21-1.1-ПМТ-ПМСР2.5.4	Часть 4. Схема резервирования земель. М 1:2000	АО «Петербургские дороги»/ ООО «Автодор-Инжиниринг»
Том 2.5.5	8841-21-1.1-ПМТ-ПМСР2.5.5	Часть 5. Схема резервирования земель. М 1:2000	АО «Петербургские дороги»/ ООО «Автодор-Инжиниринг»

Приложения

Приложение 1. Инженерно-геодезические изыскания.

Том 1.1	8841-21-2-ДПТ-ИГДИ1.1	Книга 1. Технический отчет по результатам инженерно-геодезических изысканий. Пояснительная записка. Текстовые приложения	ООО «Гипростроймост-Геотех»
Том 1.2	8841-21-2-ДПТ-ИГДИ1.2	Книга 2. Технический отчет по результатам инженерно-геодезических изысканий. Текстовые приложения	ООО «Гипростроймост-Геотех»
Том 1.3	8841-21-2-ДПТ-ИГДИ1.3	Книга 3. Технический отчет по результатам инженерно-геодезических изысканий. Программа инженерно-геодезических изысканий	ООО «Гипростроймост-Геотех»
Том 1.4	8841-21-2-ДПТ-ИГДИ1.4	Книга 4. Технический отчет по результатам инженерно-геодезических изысканий. Графические приложения	ООО «Гипростроймост-Геотех»

Взам. инв. №	
Подпись и дата	
Инв. № подл.	

						8841-21-1.1-СП	Лист
Изм.	Кол.уч.	Лист	№ док.	Подпись	Дата		10

**Строительство скоростной автомобильной дороги Казань –
Екатеринбург на участке Дюртюли – Ачит**

Том 1.5	8841-21-2-ДПТ-ИГДИ1.5	Книга 5. Технический отчет по результатам инженерно-геодезических изысканий. Графические приложения	ООО «Гипростроймост-Геотех»
Том 1.6	8841-21-2-ДПТ-ИГДИ1.6	Книга 6. Технический отчет по результатам инженерно-геодезических изысканий. Графические приложения	ООО «Гипростроймост-Геотех»
Приложение 2. Инженерно-геологические изыскания			
Том 2.1	8841-21-2-ДПТ-ИГЛИ2.1	Книга 1. Технический отчет по результатам инженерно-геологических изысканий. Пояснительная записка	ООО «Гипростроймост-Геотех»
Том 2.2	8841-21-2-ДПТ-ИГЛИ2.2	Книга 2. Технический отчет по результатам инженерно-геологических изысканий. Текстовые приложения	ООО «Гипростроймост-Геотех»
Том 2.3	8841-21-2-ДПТ-ИГЛИ2.3	Книга 3. Технический отчет по результатам инженерно-геологических изысканий. Текстовые приложения	ООО «Гипростроймост-Геотех»
Том 2.4	8841-21-2-ДПТ-ИГЛИ2.4	Книга 4. Технический отчет по результатам инженерно-геологических изысканий. Текстовые приложения	ООО «Гипростроймост-Геотех»
Том 2.5	8841-21-2-ДПТ-ИГЛИ2.5	Книга 5. Технический отчет по результатам инженерно-геологических изысканий. Текстовые приложения	ООО «Гипростроймост-Геотех»
Том 2.6	8841-21-2-ДПТ-ИГЛИ2.6	Книга 6. Технический отчет по результатам инженерно-геологических изысканий. Текстовые приложения	ООО «Гипростроймост-Геотех»
Том 2.7	8841-21-2-ДПТ-ИГЛИ2.7	Книга 7. Технический отчет по результатам инженерно-геологических изысканий. Текстовые приложения	ООО «Гипростроймост-Геотех»
Том 2.8	8841-21-2-ДПТ-ИГЛИ2.8	Книга 8. Технический отчет по результатам инженерно-геологических изысканий. Текстовые приложения	ООО «Гипростроймост-Геотех»
Том 2.9	8841-21-2-ДПТ-ИГЛИ2.9	Книга 9. Технический отчет по результатам инженерно-геологических изысканий. Графические приложения	ООО «Гипростроймост-Геотех»
Том 2.10	8841-21-2-ДПТ-ИГЛИ2.10	Книга 10. Технический отчет по результатам инженерно-геологических изысканий. Графические приложения	ООО «Гипростроймост-Геотех»
Том 2.11	8841-21-2-ДПТ-ИГЛИ2.11	Книга 11. Технический отчет по результатам инженерно-геологических изысканий. Графические приложения	ООО «Гипростроймост-Геотех»
Том 2.12	8841-21-2-ДПТ-ИГЛИ2.12	Книга 12. Технический отчет по результатам инженерно-геологических изысканий. Графические приложения	ООО «Гипростроймост-Геотех»
Том 2.13	8841-21-2-ДПТ-ИГЛИ2.13	Книга 13. Технический отчет по результатам инженерно-геологических изысканий. Графические приложения	ООО «Гипростроймост-Геотех»
Том 2.14	8841-21-2-ДПТ-	Книга 14. Карстологические исследования.	ООО «ПКИБЗ»

Инва. № подл.	Взам. инв. №
	Подпись и дата

Изм.	Кол.уч.	Лист	№ док.	Подпись	Дата	8841-21-1.1-СП	Лист
							11

**Строительство скоростной автомобильной дороги Казань –
Екатеринбург на участке Дюртюли – Ачит**

	ИГЛИ2.14	Текстовая часть. Текстовые приложения	
Том 2.15	8841-21-2-ДПТ-ИГЛИ2.15	Книга 15. Карстологические исследования. Графическая часть	ООО «ПКБЗ»
Приложение 3. Инженерно-гидрометеорологические изыскания.			
Том 3.1	8841-21-2-ДПТ-ИГМИ3.1	Книга 1. Технический отчет по результатам инженерно-гидрометеорологических изысканий. Пояснительная записка. Текстовые приложения	ООО «Гипростроймост-Геотех»
Том 3.2	8841-21-2-ДПТ-ИГМИ3.2	Книга 2. Технический отчет по результатам инженерно-гидрометеорологических изысканий. Текстовые приложения	ООО «Гипростроймост-Геотех»
Том 3.3	8841-21-2-ДПТ-ИГМИ3.3	Книга 3. Технический отчет по результатам инженерно-гидрометеорологических изысканий. Графические приложения	ООО «Гипростроймост-Геотех»
Приложение 4. Инженерно-экологические изыскания.			
Том 4.1	8841-21-2-ДПТ-ИЭИ4.1	Книга 1. Инженерно-экологические изыскания. Пояснительная записка	ООО «Гипростроймост-Геотех»
Том 4.2	8841-21-2-ДПТ-ИЭИ4.2	Книга 2. Инженерно-экологические изыскания. Текстовые приложения А, Б, В, Г, Д, Е	ООО «Гипростроймост-Геотех»
Том 4.3	8841-21-2-ДПТ-ИЭИ4.3	Книга 3. Инженерно-экологические изыскания. Текстовые приложения Ж, И, К. Графические приложения	ООО «Гипростроймост-Геотех»
Приложение 5. Материалы, обосновывающие разработку документации по планировке территории			
Том 5.1.1	8841-21-1.1-ДПТ-ОТР5.1.1	Книга 1. Обоснование выбора варианта трассы. Схемы предполагаемых вариантов прохождения трассы	АО «Институт Гипростроймост – Санкт-Петербург»
Том 5.1.2	8841-21-1.1-ДПТ-ОТР5.1.2	Книга 2. Обоснование основных технических решений по автомобильной дороге. Участок №1 ПК0 - ПК417	АО «Гипростроймост – Санкт-Петербург»
Том 5.1.3	8841-21-1.1-ДПТ-ОТР5.1.3	Книга 3. Обоснование основных технических решений по автомобильной дороге. Участок №2 ПК417 - ПК901	АО «Петербургские дороги»
Том 5.1.4	8841-21-1.1-ДПТ-ОТР5.1.4	Книга 4. Обоснование основных технических решений по пересечениям и примыканиям. Участок №1 ПК0 - ПК417	АО «Институт Гипростроймост – Санкт-Петербург»
Том 5.1.5	8841-21-1.1-ДПТ-ОТР5.1.5	Книга 5. Обоснование основных технических решений по пересечениям и примыканиям. Участок №2 ПК417 - ПК901	АО «Петербургские дороги»
Том 5.1.6	8841-21-1.1-ДПТ-ОТР5.1.6	Книга 6. Обоснование основных технических решений по искусственным сооружениям автомобильной дороги	АО «Гипростроймост – Санкт-Петербург»
Том 5.1.7	8841-21-1.1-ДПТ-ОТР5.1.7	Книга 7. Обоснование основных технических решений по искусственным	АО «Институт Гипростроймост – Санкт-

Изм.	Кол.уч.	Лист	№ док.	Подпись	Дата

8841-21-1.1-СП

Лист

12

**Строительство скоростной автомобильной дороги Казань –
Екатеринбург на участке Дюртюли – Ачит**

		сооружениям автомобильной дороги. Мост через р. Белая	Петербург»
Том 5.1.8	8841-21-1.1-ДПТ-ОТР5.1.8	Книга 8. Обоснование основных технических решений по искусственным сооружениям переустраиваемых автомобильных дорог	АО «Институт Гипростроймост – Санкт-Петербург»
Том 5.1.9	8841-21-1.1-ДПТ-ОТР5.1.9	Книга 9. Обоснование основных технических решений АСУДД и системы платности	КСМ
Том 5.1.10	8841-21-1.1-ДПТ-ОТР5.1.10	Книга 10. Обоснование основных технических решений и мест размещения объектов дорожного сервиса, МФЗ и иных зданий, и сооружений необходимых для содержания автомобильной дороги	АО «Петербургские дороги»
Том 5.1.11	8841-21-1.1-ДПТ-ОТР5.1.11	Книга 11. Мероприятия по переустройству коммуникаций	АО «Институт Гипростроймост – Санкт-Петербург»
Том 5.1.12	8841-21-1.1-ДПТ-ОТР5.1.12	Книга 12. Обоснование основных технических решений по транспортной безопасности	ГлобоТэк
Том 5.2	8841-21-1.1-ДПТ-ГОЧС5.2.13	Книга 13. Перечень мероприятий по гражданской обороне, мероприятий по предупреждению чрезвычайных ситуаций природного и техногенного характера	ГлобоТэк
Том 5.3	8841-21-1.1-ДПТ-ООС5.3.14	Книга 14. Мероприятия по охране окружающей среды	ООО «Транспроектинжиниринг»
Том 5.4	8841-21-1.1-ДПТ-АРХ5.4.15	Книга 15. Мероприятия по обеспечению сохранности выявленных объектов культурного наследия. Выполнение археологического и историко-культурного обследования.	ООО «Гипростроймост-Геотех»
Том 5.5.1	8841-21-1.1-ДПТ-ЭКИ5.5.16	Книга 16. Экономические изыскания по выбранному варианту размещения Объекта и основных технических решений. Характеристика социально-экономического развития зоны тяготения проектируемого Объекта.	ООО «А+С Транспроект» (SIMETRA)
Том 5.5.2	8841-21-1.1-ДПТ-ЭКИ5.5.17	Книга 17. Экономические изыскания по выбранному варианту размещения Объекта и основных технических решений. Анализ существующей транспортной сети.	ООО «А+С Транспроект» (SIMETRA)
Том 5.5.3	8841-21-1.1-ДПТ-ЭКИ5.5.18	Книга 18. Экономические изыскания по выбранному варианту размещения Объекта и основных технических решений. Прогноз интенсивности движения транспортных потоков.	ООО «А+С Транспроект» (SIMETRA)
Том 6	8841-21-1.1-ДПТ-РВИ6	Приложение 6. Определение предварительного размера возмещения в	АО «Институт Гипростроймост

Инва. № подл.	Подпись и дата	Взам. инв. №

Изм.	Кол.уч.	Лист	№ док.	Подпись	Дата	8841-21-1.1-СП	Лист 13
------	---------	------	--------	---------	------	----------------	------------

**Строительство скоростной автомобильной дороги Казань –
Екатеринбург на участке Дюртюли – Ачит**

		<i>связи с изъятием для государственных нужд земельных участков и (или) иных объектов недвижимого имущества, занятием земельных участков на время проведения строительно-монтажных работ (укрупненный расчет).</i>	– Санкт-Петербург»
Том 7	8841-21-1.1-ДПТ-ССР7	<i>Приложение 7. Сводный сметный расчет стоимости строительства Автомобильной дороги на основании укрупненных нормативов цены строительства или объектов аналогов.</i>	АО «Гипростроймост – Санкт-Петербург»
Том 8	8841-21-1.1-ДПТ-УРС8	<i>Приложение 8. Укрупненный расчет стоимости эксплуатации Автомобильной дороги и предлагаемой системы взимания платы на эксплуатационной стадии реализации проекта.</i>	АО «Петербургские дороги»
Том 9	8841-21-1.1-ДПТ-ДСТУ9	<i>Приложение 9. Документы согласований, технические требования и условия</i>	АО «Петербургские дороги»

Инв. № подл.	Подпись и дата	Взам. инв. №							8841-21-1.1-СП	Лист
			Изм.	Кол.уч.	Лист	№ док.	Подпись	Дата		14

Условные обозначения

Границы территории, в отношении которой осуществляется подготовка проекта планировки

Границы муниципальных районов

Границы поселений

Границы населенных пунктов

Границы зон планируемого размещения линейных объектов:

скоростной автомобильной дороги федерального значения «Скоростная автомобильная дорога Казань – Екатеринбург на участке Дюртюли – Ачит» (на период эксплуатации)

Границы зон планируемого размещения линейных объектов, подлежащих реконструкции в связи с изменением их местоположения:

автомобильных дорог

Границы зон планируемого размещения линейных объектов, подлежащих реконструкции в связи с изменением их местоположения:

инженерных сетей и сооружений (на период эксплуатации)

инженерных сетей и сооружений (на период реконструкции)

Вертикальная планировка

Проектные горизонтали

Проектные откосы

Планировка полосы отвода/засыпка русла

Переустройство русла

Трансформаторную подстанцию

Подпорные стенки

Локальное очистное сооружение

Кромка

Проектная ось

Проектная водопропускная труба

Мост, путепровод

Существующие инженерные сети:

Кабель связи

Газопровод в.д.

Газопровод с.д.

Нефтепровод

Водопровод

Канализация

Линии электропередач

Кабельные линии

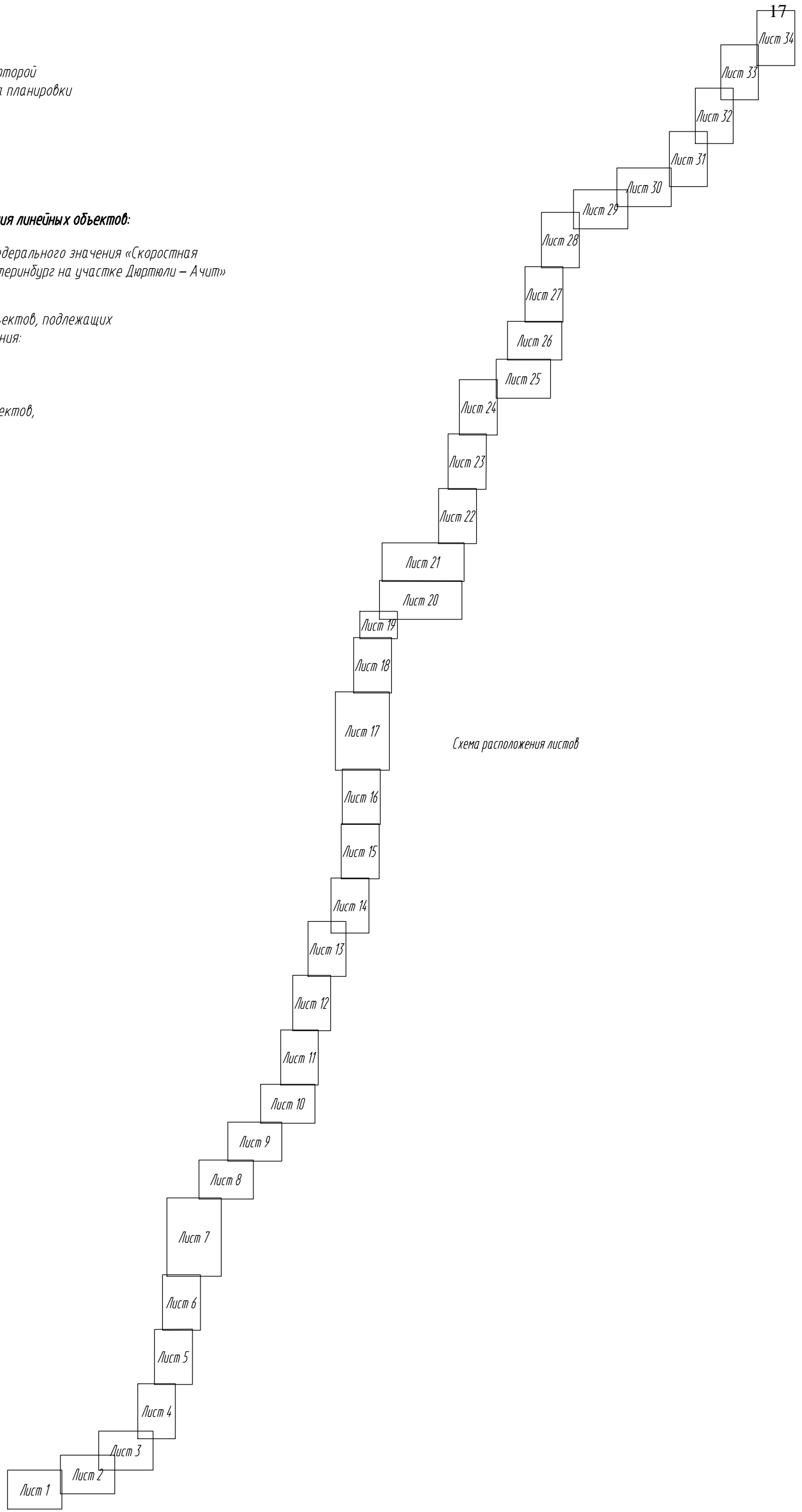


Схема расположения листов

Согласовано:	Кузнецов
Гл. спец.	
Взам. инв. №	
Подп. и дата	
Инв. № подл.	

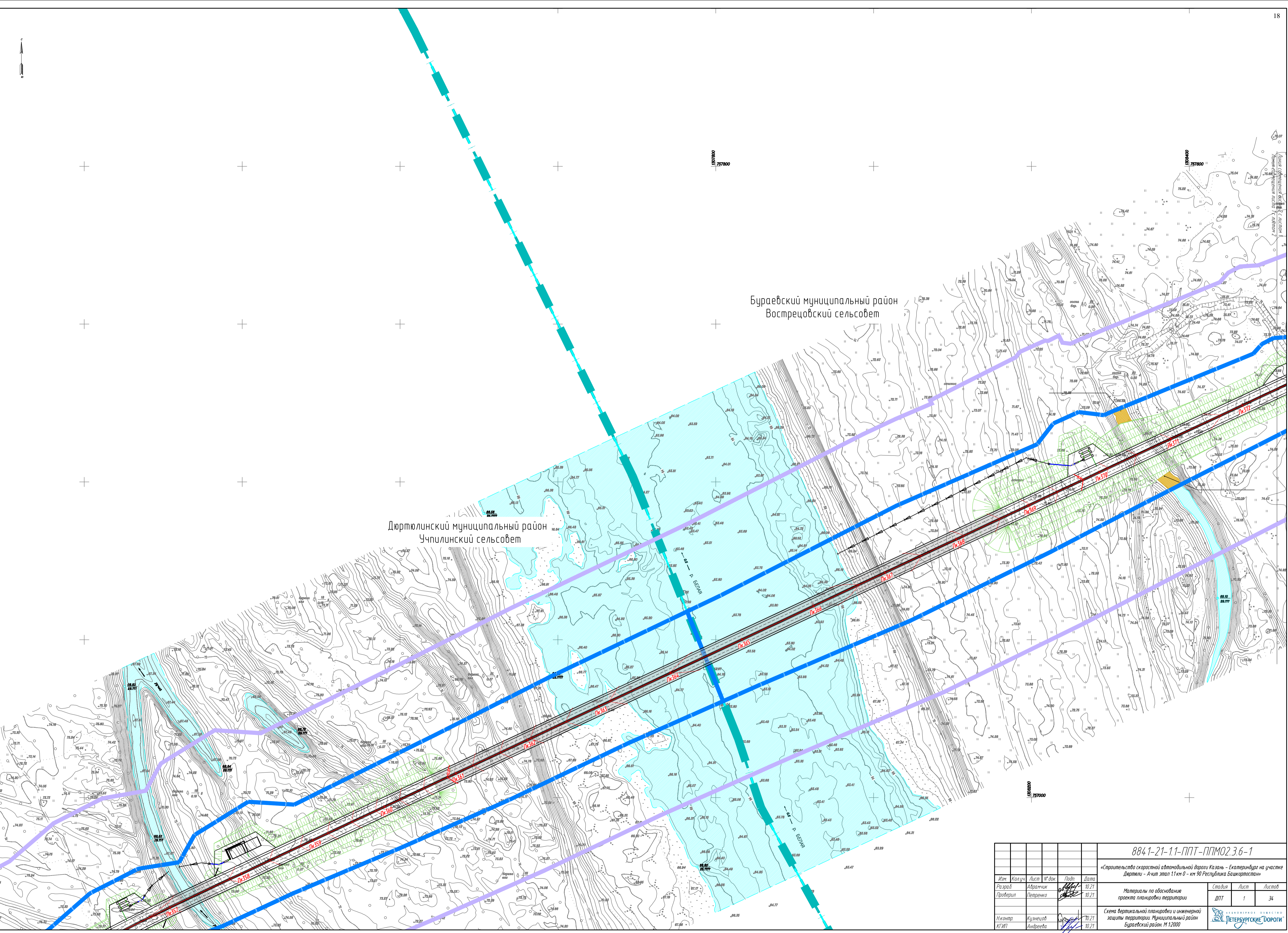
8841-21-1.1-ППТ-ППМО2.3.6-1					
«Строительство скоростной автомобильной дороги Казань – Екатеринбург на участке Дюртюли – Ачит этап 1.1 км 0 – км 90 Республика Башкортостан»					
Изм.	Кол.уч.	Лист	№ док.	Подп.	Дата
Разраб.	Абрамчик				10.21
Проверил	Петренко				10.21
Н.контр.	Кузнецов				10.21
КГИП	Андреева				10.21
				Материалы по обоснованию проекта планировки территории	
				Стадия	Лист
				ДПТ	34
				Схема вертикальной планировки и инженерной защиты территории. Муниципальный район Бураевский район. М 1:2000	



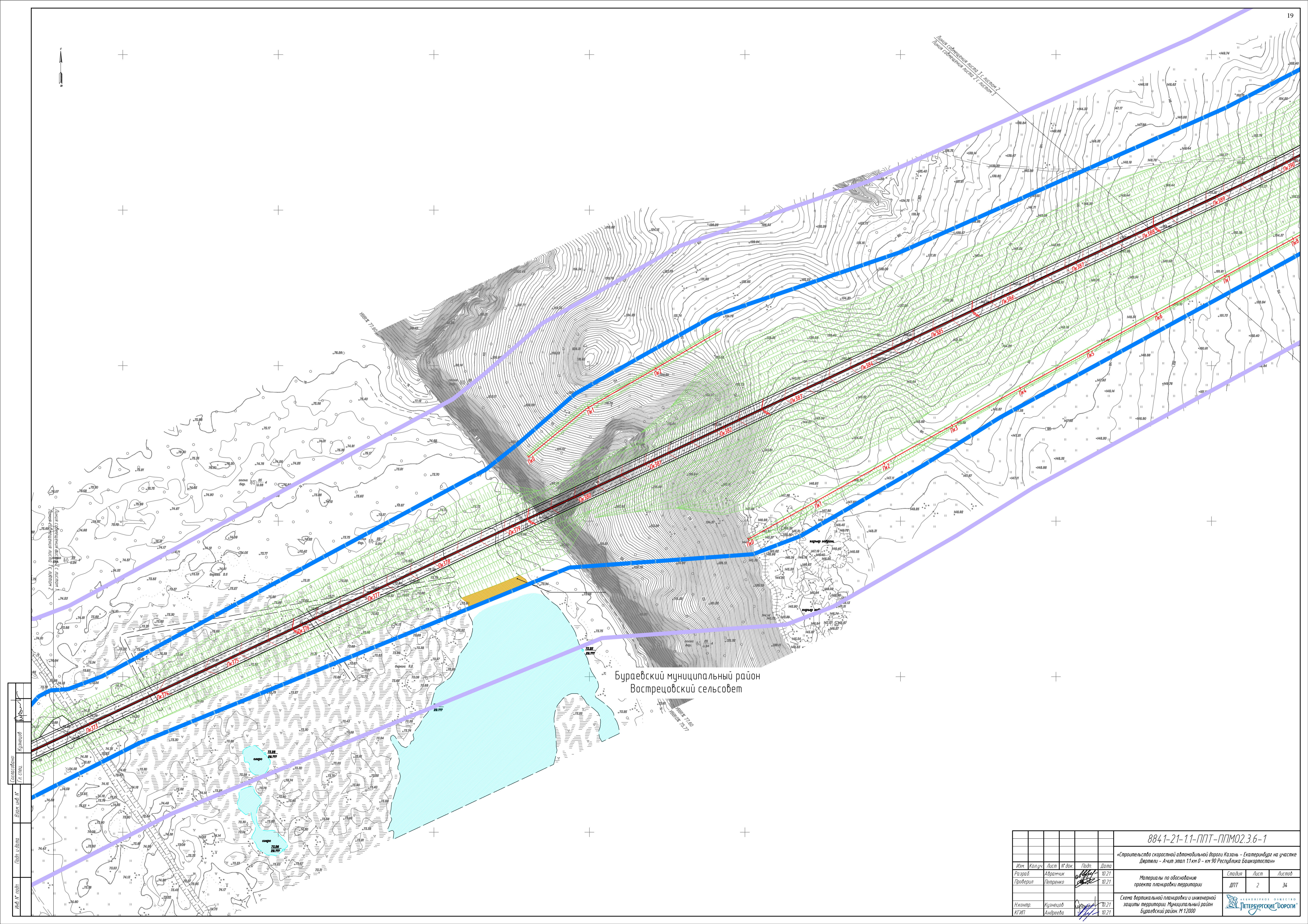
Бураевский муниципальный район
Востречовский сельсовет

Дюртюлинский муниципальный район
Учпильинский сельсовет

Составление: Кузнецов А.И.
Дата: 10.11.2011
Лист: 1 из 34
Масштаб: 1:2000



8841-21-11-ППТ-ППМО.3.6-1					«Строительство скоростной автомобильной дороги Казань – Екатеринбург на участке Дюртюль – Ачит этап 11 км 0 – км 90 Республика Башкортостан»		
Изм.	Колуч.	Лист	Лудж	Проф.	Дата	Материалы по обоснование проекта планировки территории	
Разраб.	Аврамчик	10			10.21	Стадия	Лист
Проверил	Петренко				10.21	ДПТ	1
Исполн.						34	
Контр.						Схема вертикальной планировки и инженерной защиты территории. Муниципальный район Бураевский район. М 1:2000	
Кузнецов А.И.						ЛЕТЕБУРГСКИЕ ДОРОГИ	
Андреева							

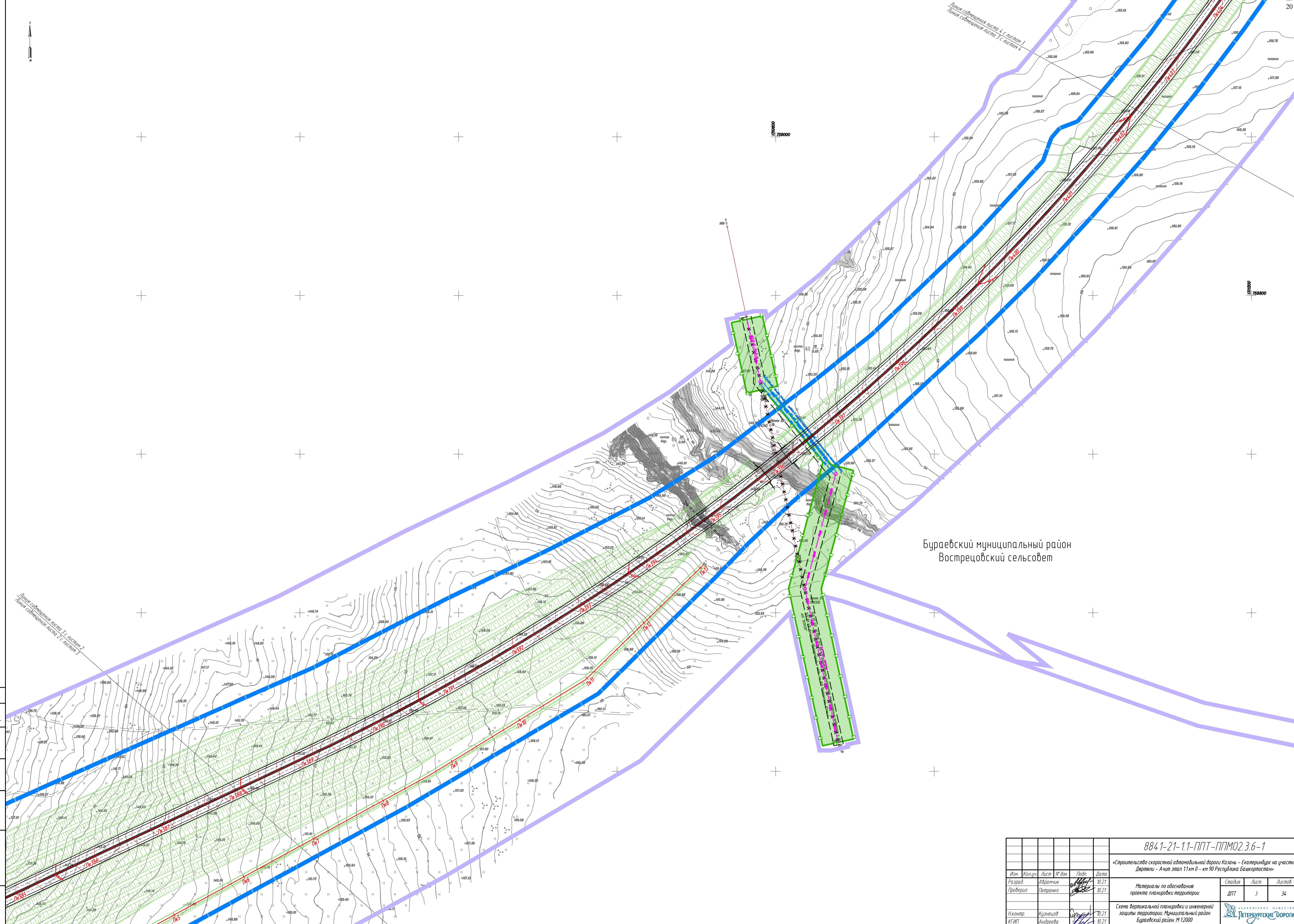
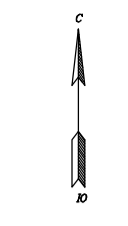


Бураевский муниципальный район
Востречовский сельсовет

Составитель: Кузнецов
Ин. спец.
Проверил: Петренко
И.И.И.
И.И.И.
И.И.И.

8841-21-11-ППТ-ППМО2.3.6-1					
«Строительство скоростной автомобильной дороги Казань - Екатеринбург на участке Девятки - Ачит этап 11 км 0 - км 90 Республика Башкортостан»					
Изм.	Колуч.	Лист	Лист	Дата	
Разраб.	Абрамчик	10	21	10.21	
Проверил	Петренко	10	21	10.21	
Материалы по обоснованию проекта планировки территории				Стадия	Лист
				ДПТ	34
Схема вертикальной планировки и инженерной защиты территории: Муниципальный район Бураевский район. М 1:2000					

Линия соборения листа 4 с листом 3
Линия соборения листа 3 с листом 4

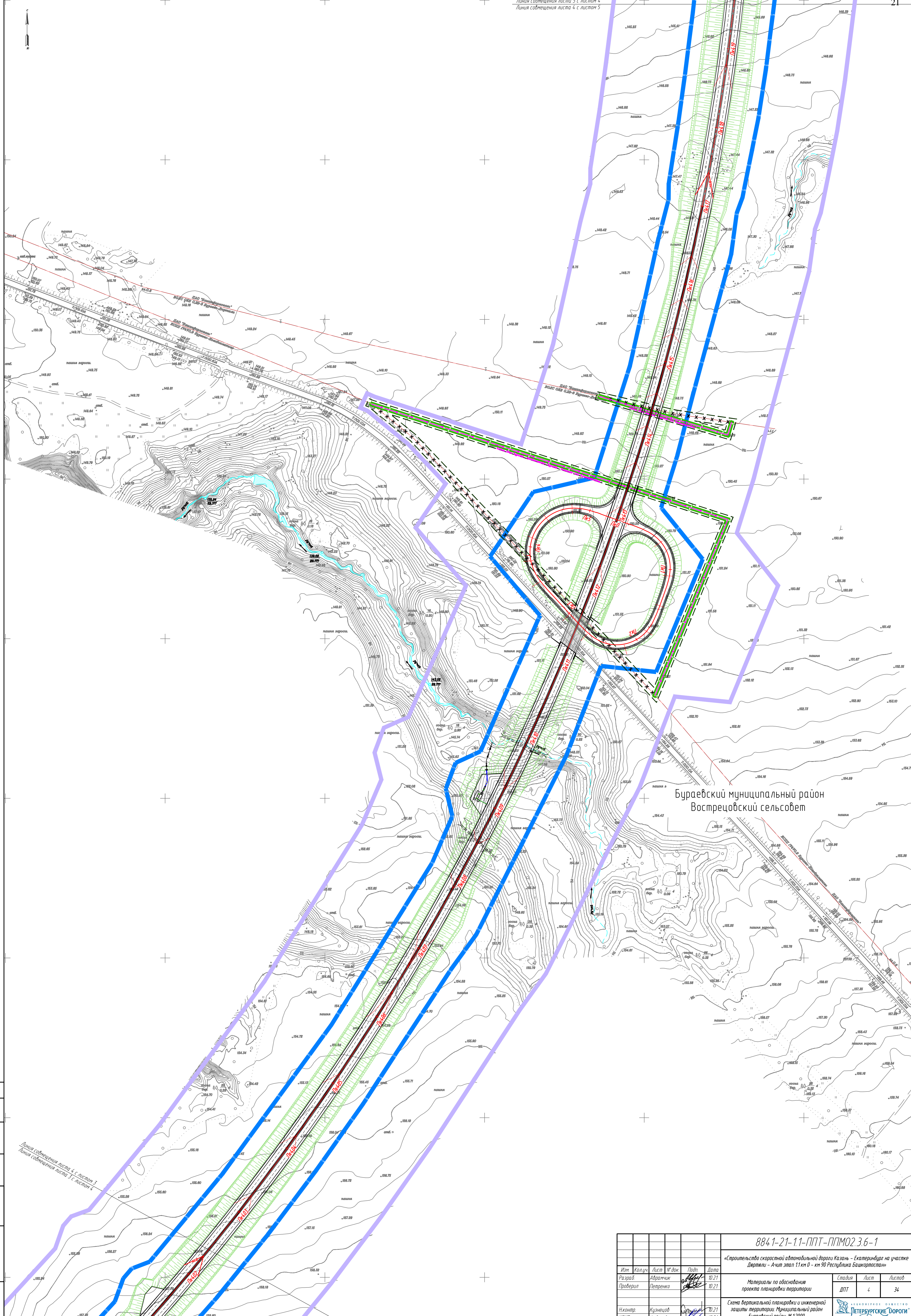


Буряевский муниципальный район
Вострецовский сельсовет

Линия соборения листа 3 с листом 2
Линия соборения листа 2 с листом 3

Составитель	Кузнецов
Ин. спец.	
Взнос №16 №	
Лист №	
Лист №	
Лист №	
Лист №	

8841-21-11-ППТ-ППМО2.3.6-1					
«Строительство скоростной автомобильной дороги Казань - Екатеринбург на участке Девятки - Ачит этап Т1 км 0 - км 90 Республика Башкортостан»					
Изм.	Колуч.	Лист	Лист	Дата	
Разработ	Абрамчик	10.21			
Проверил	Петренко	10.21			
Н.контр.	Кузнецов	10.21			
К.И.П.	Андреева	10.21			
Материалы по обоснованию проекта планировки территории				Стадия	Лист
				ДПТ	3 34
Схема вертикальной планировки и инженерной защиты территории. Муниципальный район Буряевский район. М 1:2000					



Бураевский муниципальный район
Востречовский сельсовет

Составитель: Кузнецов
Проект и план: Кузнецов
Инж. М. И. И.

Линия совмещения листа 4 с листом 3
Линия совмещения листа 3 с листом 4


8841-21-11-ППТ-ППМО2.36-1					
«Строительство скоростной автомобильной дороги Казань - Екатеринбург на участке Девятки - Ачит этап 11 км 0 - км 90 Республика Башкортостан»					
Изм.	Колуч.	Лист	М. док.	Подп.	Дата
Разраб.	Абрамчик	01			10.21
Проверил	Петренко				10.21
Материалы по обоснованию проекта планировки территории				Стадия	Лист
				ДПТ	4 / 34
Схема вертикальной планировки и инженерной защиты территории. Муниципальный район Бураевский район. М 1:2000					
Инж. контр.	Кузнецов				10.21
КГИП	Андреева				10.21



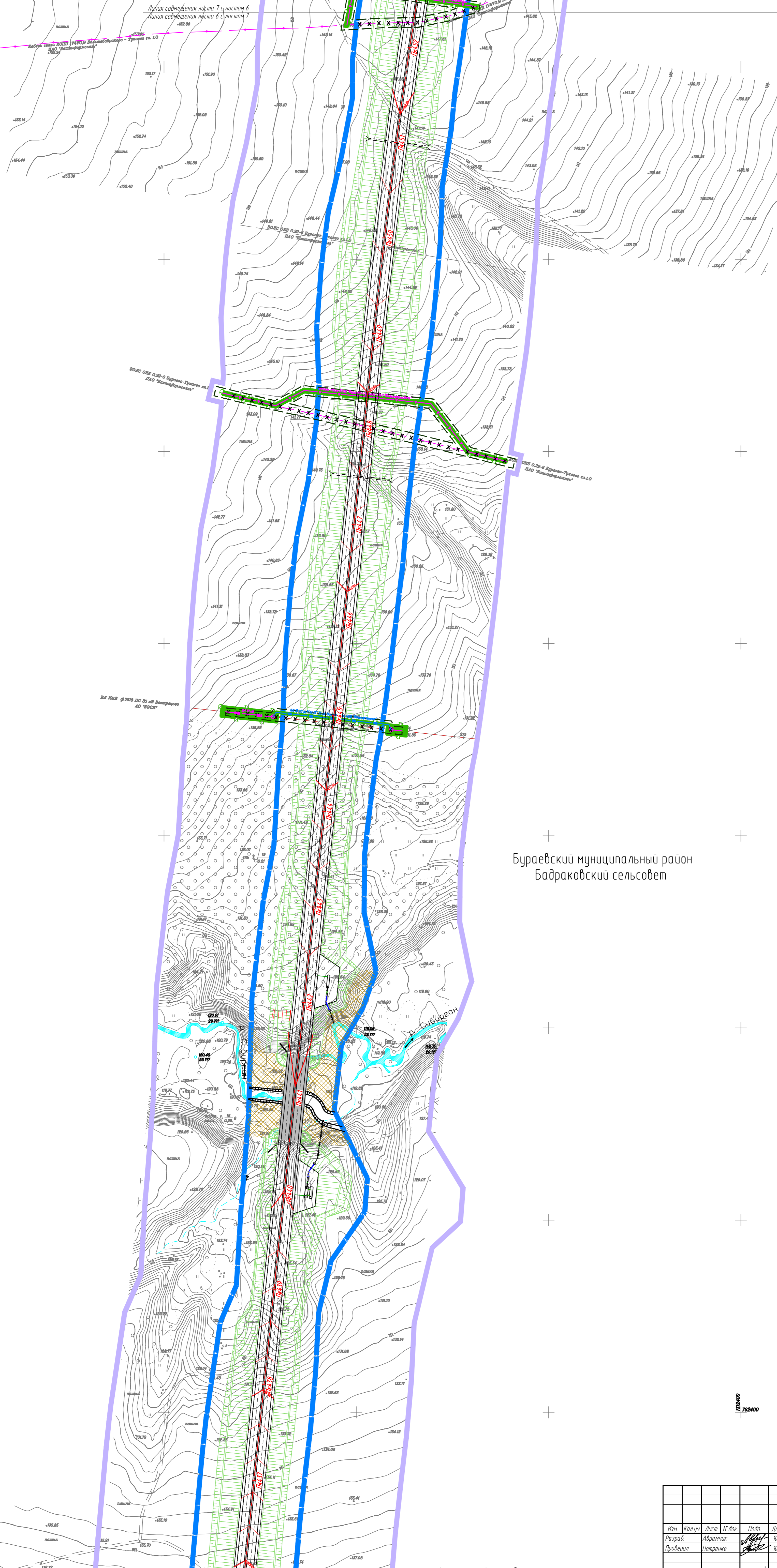
Бураевский муниципальный район
Бадраковский сельсовет

Бураевский муниципальный район
Вострецовский сельсовет

Линия совмещения листа 5 с листом 4
Линия совмещения листа 4 с листом 5

8841-21-11-ППТ-ППО2.3.6-1					
«Строительство скоростной автомобильной дороги Казань - Екатеринбург на участке Дертли - Ачит этап 11 км 0 - км 90 Республика Башкортостан»					
Изм.	Колуч.	Лист	М. док.	Подп.	Дата
Разраб.	Абрамчик	10	10.21		10.21
Проверил	Петренко	10	10.21		10.21
Н. контр.	Кузнецов	10	10.21		10.21
КГИП	Андреева	10	10.21		10.21
Материалы по обоснование проекта планировки территории				Стадия	Лист
				ДПТ	5
				Листов	34
Схема вертикальной планировки и инженерной защиты территории. Муниципальный район Бураевский район. М 1:2000					

Составитель	Кузнецов
Гл. спец.	
Взам. гл. сп.	
Лист и дата	
Лист	10
Дата	10.21

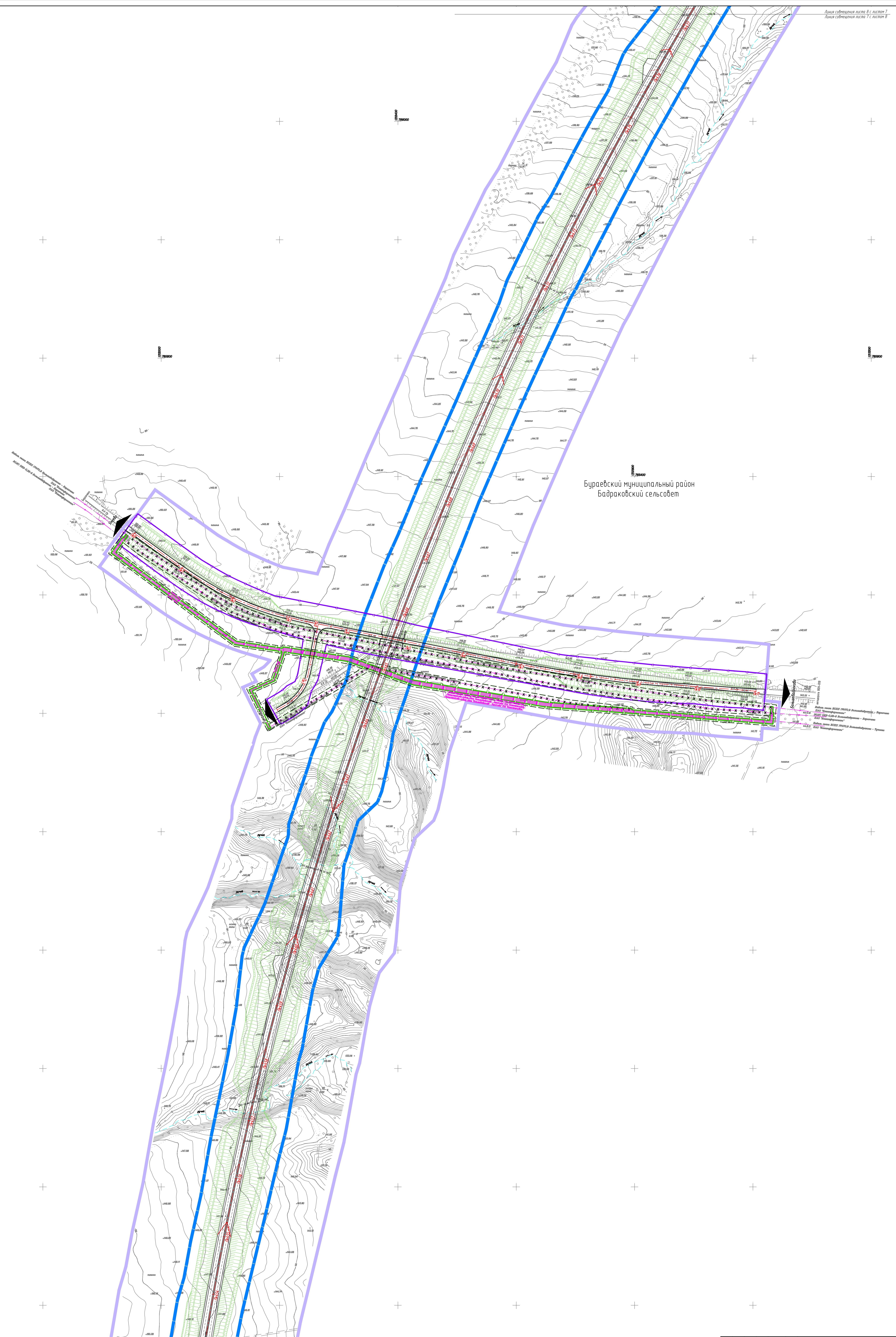


Бураевский муниципальный район
Бадраковский сельсовет

Составитель: Кузнецов
Гл. спец.
Взам. инж. М.
Инж. М. Ибрагимов

Линия совмещения листа 6 с листом 5
Линия совмещения листа 5 с листом 6

8841-21-11-ППТ-ППО2.3.6-1					
«Строительство скоростной автомобильной дороги Казань - Екатеринбург на участке Девятки - Ачит этап 11 км 0 - км 90 Республика Башкортостан»					
Изм.	Колуч.	Лист	М. док.	Подп.	Дата
Разраб.	Абрамчик	10	10	10	21
Проверил	Петренко	10	10	10	21
Инж. Контр.	Кузнецов	10	10	10	21
КГИП	Андреева	10	10	10	21
Материалы по обоснованию проекта планировки территории				Стадия	Лист
				ДПТ	6
Схема вертикальной планировки и инженерной защиты территории. Муниципальный район Бураевский район. М 1:2000				Листов	34



Бураевский муниципальный район
Бафраковский сельсовет

Материалы по обоснованию
 проекта планировки территории
 на территории Мунципального района
 Бураевский район. М 1:2000

8841-21-11-ПНП-ППМ02.36-1			
Исполнитель: А.И. Кусов			
Проверка: А.И. Кусов			
Дата: 08.01.21			
СHEET 7 из 34			

Листа собранин лист 7 с листом 6
 Листа собранин лист 6 с листом 7

Бураевский муниципальный район
Бадраковский сельсовет

р. Сикияз

р. Сикияз

Линия совмещения листа 8 с листом 7
Линия совмещения листа 7 с листом 8

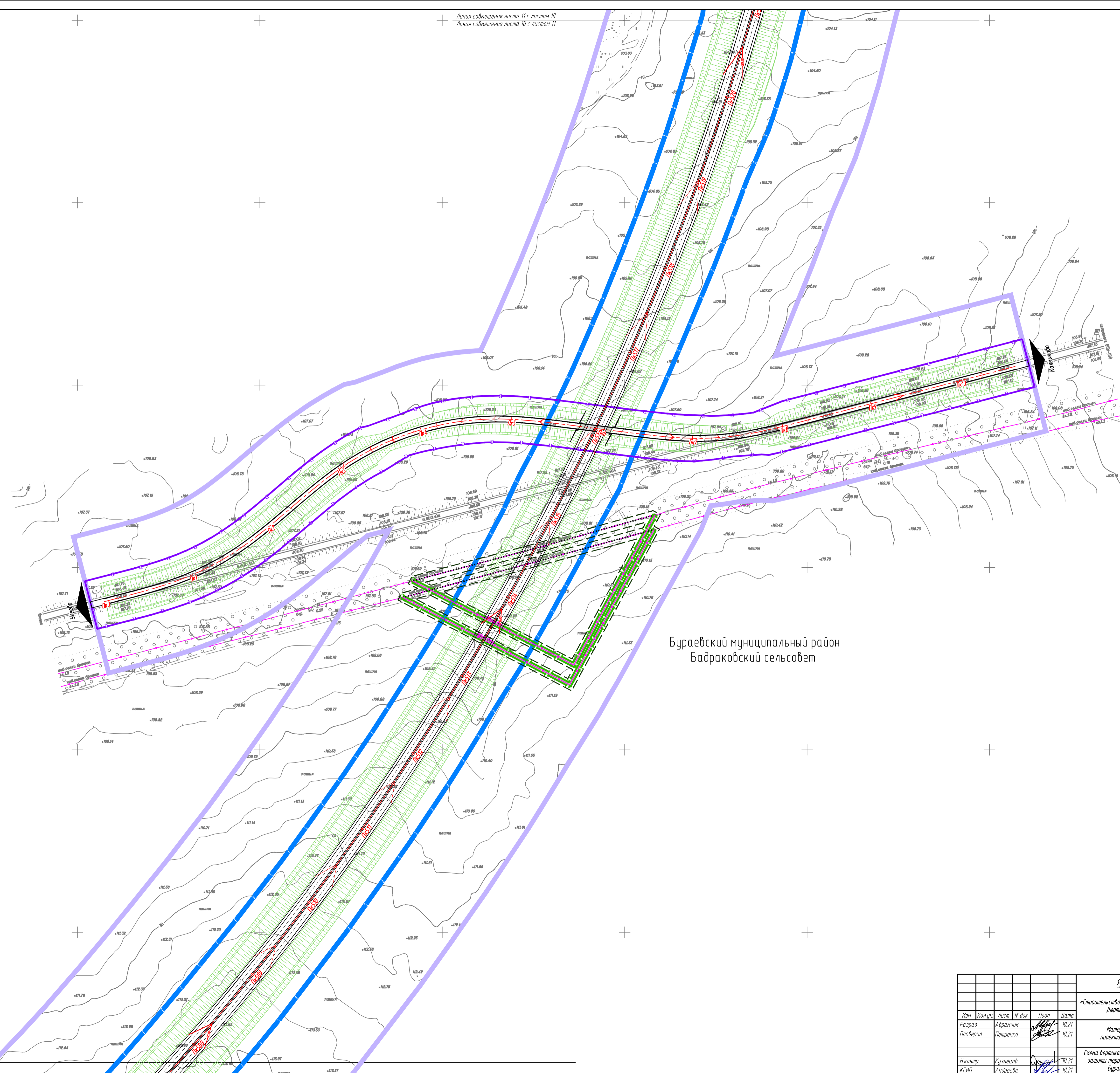
8841-21-11-ППТ-ППМО2.3.6-1					
«Строительство скоростной автомобильной дороги Казань - Екатеринбург на участке Девтали - Ачит этап 11 км 0 - км 90 Республика Башкортостан»					
Изм.	Колуче	Лист	Лист	Дата	
Разраб.	Абрамчик	10.21			
Проверил	Петренко	10.21			
Исполн.	Кузнецов	10.21			
К.ИП.	Андреева	10.21			
Материалы по обоснованию проекта планировки территории			Стадия	Лист	Листов
			ДПТ	8	34
Схема вертикальной планировки и инженерной защиты территории. Муниципальный район Бураевский район. М 1:2000					

д. Улеево

Буряевский муниципальный район
Бадраковский сельсовет

Согласовано	Куряев
Ин. спец.	
Вариант №	
Лист и форма	
Имя, № листа	

8841-21-11-ППТ-ППМО2.3.6-1					
«Строительство скоростной автомобильной дороги Казань – Екатеринбург на участке Девятки – Ачит этап 11 км 0 – км 90 Республика Башкортостан»					
Изм.	Колуч.	Лист	Лист док.	Дата	
Разработ	Абрамчик			10.21	
Проверил	Петренко			10.21	
Н.контр.	Кузнецов			10.21	
К.И.П.	Андреева			10.21	
Материалы по обоснованию проекта планировки территории				Стадия	Лист
				ДПТ	9
Схема вертикальной планировки и инженерной защиты территории. Муниципальный район Буряевский район. М 1:2000				Листов	34



Бураевский муниципальный район
Бадраковский сельсовет

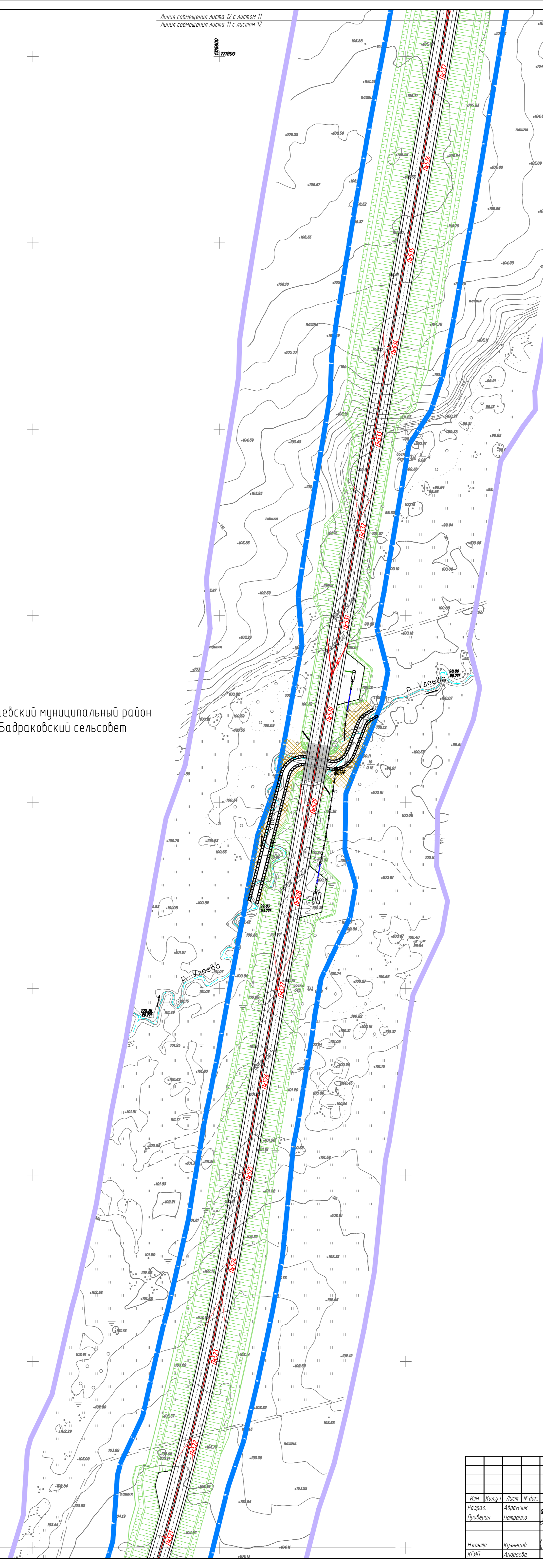
15144900
768800

Составитель	Кузнецов
Гл. инж.	
Инж. № подл.	
Листы и дата	
Вариант №	

Линия совмещения листа 10 с листом 9
Линия совмещения листа 9 с листом 10

8841-21-11-ППТ-ППМО2.3.6-1					
«Строительство скоростной автомобильной дороги Казань - Екатеринбург на участке Девятки - Ачит этап 11 км 0 - км 90 Республика Башкортостан»					
Изм.	Качество	Лист	Листок	Дата	
Разраб.	Абрамчик	10	21	10.21	
Проверил	Петренко	10	21	10.21	
Исполн.	Кузнецов	10	21	10.21	
Контр.	Андреева	10	21	10.21	
Материалы по обоснованию проекта планировки территории				Стадия	Лист
				ДПТ	10
Схема вертикальной планировки и инженерной защиты территории. Муниципальный район Бураевский район. М 1:2000				Листов	34

Бураевский муниципальный район
Бадраковский сельсовет



Составитель	Кузнецов
Гл. спец.	Кузнецов
Взр. и отв.	Кузнецов
Лист и дата	
Лист №	11
Дата	10.21

Линия совмещения листа 11 с листом 10
Линия совмещения листа 10 с листом 11

8841-21-11-ППТ-ППО2.3.6-1				
«Строительство скоростной автомобильной дороги Казань - Екатеринбург на участке Дертли - Ачит этап 11 км 0 - км 90 Республика Башкортостан»				
Изм.	Колуч.	Лист	М. док.	Подп.
Разраб.	Абрамчик	10.21		
Проверил	Петренко	10.21		
Материалы по обоснование проекта планировки территории			Страницы	Лист
			ДПТ	11
			Листов	34
Схема вертикальной планировки и инженерной защиты территории. Муниципальный район Бураевский район. М 1:2000				
Исполн.	Кузнецов	10.21		
КГИП	Андреева	10.21		



Линия совмещения листа 12 с листом 12
Линия совмещения листа 11 с листом 13

Бураевский муниципальный район
Каинлыкобский сельсовет

Бураевский муниципальный район
Бадраковский сельсовет

1771800

Составитель:	Кузнецов
Гл. спец.	
Взам. инж. М.	
Инж. М. инж.	
Инж. И. инж.	
Инж. М. инж.	

Линия совмещения листа 12 с листом 11
Линия совмещения листа 11 с листом 12

8841-21-11-ППТ-ППМО2.3.6-1					
«Строительство скоростной автомобильной дороги Казань - Екатеринбург на участке Девятки - Ачит этап 11 км 0 - км 90 Республика Башкортостан»					
Изм.	Колуч.	Лист	М. док.	Подп.	Дата
Разраб.	Аврамчик	10.21			10.21
Проверил	Петренко				
Материалы по обоснованию проекта планировки территории				Стадия	Лист
				ДПТ	12
				Листов	34
Схема вертикальной планировки и инженерной защиты территории. Муниципальный район Бураевский район. М 1:2000					
Инж. контр.	Кузнецов	10.21			
КГИП	Андреева	10.21			
АКЦИОНЕРНОЕ ОБЩЕСТВО «ПЕТЕРБУРГСКИЕ ДОРОГИ»					

д. Сибирганово

Бураевский муниципальный район
Бадраковский сельсовет

Бураевский муниципальный район
Каинлыкский сельсовет

8841-21-11-ППТ-ППО2.3.6-1				
«Строительство скоростной автомобильной дороги Казань - Екатеринбург на участке Дертли - Ачит этап 11км 0 - км 90 Республика Башкортостан»				
Изм.	Колуч.	Лист	М. док.	Подп.
Разраб.	Абрамчик	10	10.21	
Проверил	Петренко	11	10.21	
Материалы по обоснование проекта планировки территории			Статус	Лист
			ДПТ	13
Схема вертикальной планировки и инженерной защиты территории. Муниципальный район Бураевский район. М 1:2000			Листов	34
Исполн.			10.21	
Кузнецов			10.21	
Андреева			10.21	

Составлено: Кузнецов
 Проверено: Андреева
 Дата: 10.21

Линия совмещения листа 13 с листом 12
 Линия совмещения листа 12 с листом 13

Бураевский муниципальный район
Бадраковский сельсовет

1577000
775000

1577000
774800

1577000
774600

Линия сочленения листа 14 с листом 15
Линия сочленения листа 15 с листом 14

Составитель	Кузнецов
Гл. спец.	Кузнецов
Взносчик	Кузнецов
Лист и дата	14/10.21
Лист №	14
Дата	10.21

8841-21-11-ППТ-ППО2.3.6-1				
«Строительство скоростной автомобильной дороги Казань - Екатеринбург на участке Дертли - Ачит этап 11 км 0 - км 90 Республика Башкортостан»				
Изм.	Колуч	Лист	М. док.	Дата
Разраб.	Аврамчик	14	10.21	10.21
Проверил	Петренко			10.21
Материалы по обоснование проекта планировки территории				Статус
				ДПТ
				Лист
				34
Схема вертикальной планировки и инженерной защиты территории. Муниципальный район Бураевский район. М 1:2000				Листов
				34
Инж. Кузнецов				10.21
КГИПТ				10.21



Линия совмещения листа 16 с листом 15
Линия совмещения листа 15 с листом 16

Бураевский муниципальный район
Бураевский сельсовет

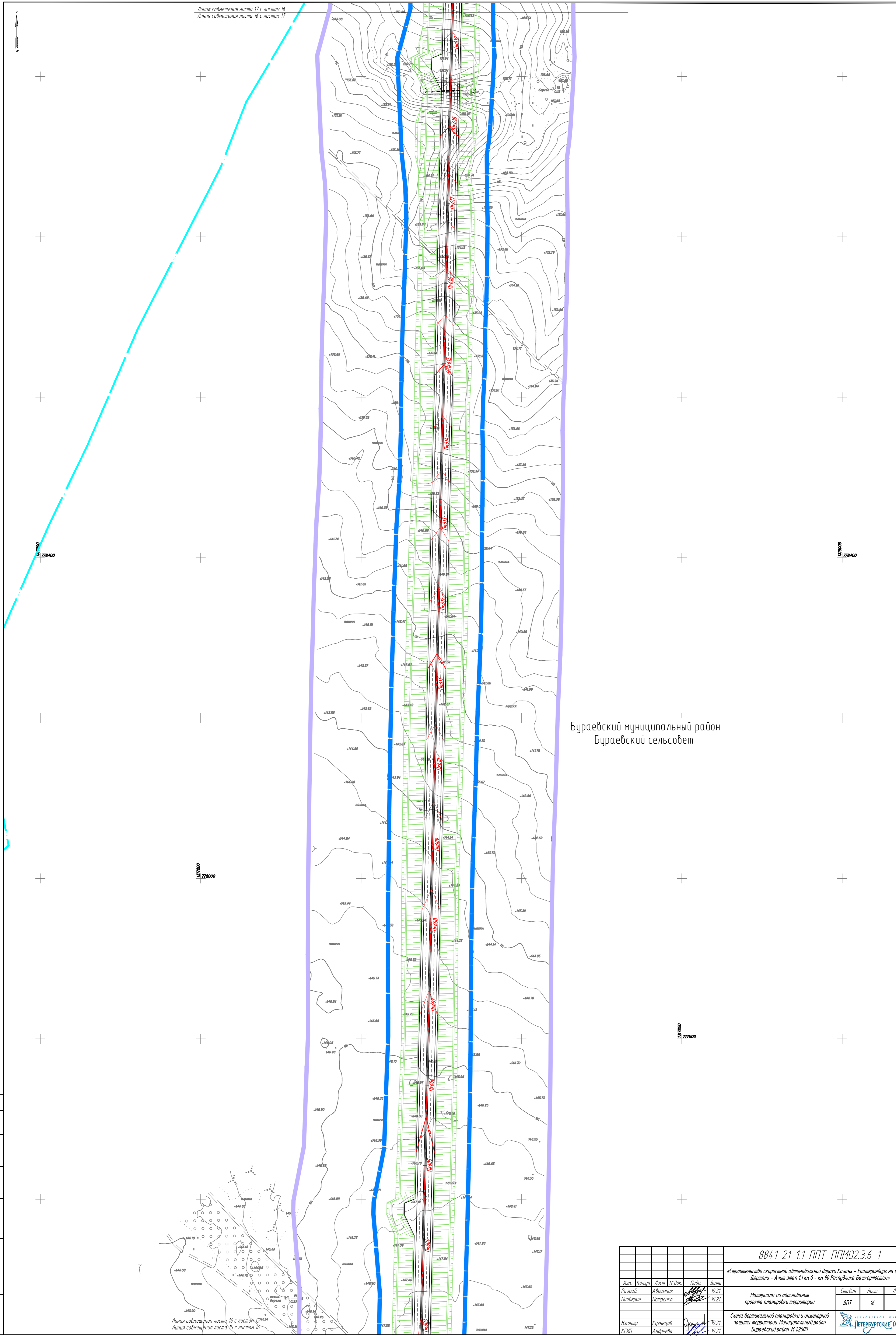
Бураевский муниципальный район
Бадраковский сельсовет

Составитель	Кузнецов
Гл. спец.	
Взам. инж. М.	
Инж. И. Витко	
Инж. М. Мухоморова	

Линия совмещения листа 15 с листом 14
Линия совмещения листа 14 с листом 15

8841-21-11-ППТ-ПММО2.3.6-1					
«Строительство скоростной автомобильной дороги Казань - Екатеринбург на участке Девятки - Ачит этап 11 км 0 - км 90 Республика Башкортостан»					
Изм.	Колуч.	Лист	М. док.	Подп.	Дата
Разработ	Абрамчик	10.21			10.21
Проверил	Петренко	10.21			10.21
Инж. Контр.	Кузнецов	10.21			10.21
КГИП	Андреева	10.21			10.21
Материалы по обоснованию проекта планировки территории				Статус	Лист
				ДПТ	15
				Лист	34
Схема вертикальной планировки и инженерной защиты территории. Муниципальный район Бураевский район. М 1:2000				АННОТИРОВАННОЕ ОБЪЕДИНЕНИЕ ПЕТЕРБУРГСКИЕ ДОРОГИ	

Линия совмещения листа 17 с листом 16
Линия совмещения листа 16 с листом 17



Бураевский муниципальный район
Бураевский сельсовет

Составитель	Кузнецов
Лит. спец.	
Взятый лист	17
Листов в объеме	17
Лит. М. подл.	

Линия совмещения листа 16 с листом 15
Линия совмещения листа 15 с листом 16

8841-21-11-ППТ-ПММО2.3.6-1				
«Строительство скоростной автомобильной дороги Казань - Екатеринбург на участке Дертвы - Ачит этап 11 км 0 - км 90 Республика Башкортостан»				
Изм.	Колуч.	Лист	М. док.	Подп.
Разраб.	Абрамчик	10	10.21	
Проверил	Петренко	10	10.21	
Материалы по обоснование проекта планировки территории			Стадия	Лист
			ДПТ	34
Схема вертикальной планировки и инженерной защиты территории. Муниципальный район Бураевский район. М 1:2000				
Инж. контр.	Кузнецов	10	10.21	
КГИП	Андреева	10	10.21	

