

Документация по планировке территории объекта

**СТРОИТЕЛЬСТВО СКОРОСТНОЙ АВТОМОБИЛЬНОЙ ДОРОГИ
КАЗАНЬ – ЕКАТЕРИНБУРГ НА УЧАСТКЕ ДЮРТЮЛИ – АЧИТ**

**Строительство скоростной автомобильной дороги Казань –
Екатеринбург на участке Дюртюли – Ачит
этап 1.1 км 0 – км 90
Республика Башкортостан**

ПРОЕКТ ПЛАНИРОВКИ ТЕРРИТОРИИ

**Материалы по обоснованию проекта планировки территории
Раздел 3. Материалы по обоснованию проекта планировки
территории. Графическая часть
Том 2.3.6**

***Часть 6. Схема вертикальной планировки территории. Схема
инженерной подготовки и инженерной защиты территории.
Муниципальный район Бураевский район (начало 2)***

8841-21-1.1-ППТ-ППМО2.3.6

**Санкт-Петербург
2021**

Акционерное общество
«Научно-исследовательский и проектный институт гражданского
строительства, благоустройства и городского дизайна «Моспроект-3»
АО «Моспроект-3»



Г Р У П П А К О М П А Н И Й
МОСПРОЕКТ-3

Свидетельство № СРО-П-132-01022010 от 24.06.2019г.

Заказчик – Государственная компания «Российские автомобильные дороги»

*Строительство скоростной автомобильной дороги Казань –
Екатеринбург на участке Дюртюли – Ачит*

этап 1.1 км 0 – км 90
Республика Башкортостан

ПРОЕКТ ПЛАНИРОВКИ ТЕРРИТОРИИ

Материалы по обоснованию проекта планировки территории
Раздел 3. Материалы по обоснованию проекта планировки
территории. Графическая часть
Том 2.3.6

Часть 6. Схема вертикальной планировки территории.
Схема инженерной подготовки и инженерной защиты
территории. Муниципальный район Бураевский район
(начало 2)

8841-21-1.1-ППТ-ППМО2.3.6

**Акционерное общество
«Научно-исследовательский и проектный институт гражданского
строительства, благоустройства и городского дизайна «Моспроект-3»
АО «Моспроект-3»**

***Строительство скоростной автомобильной дороги Казань –
Екатеринбург на участке Дюртюли – Ачит***

**этап 1.1 км 0 – км 90
Республика Башкортостан**

ПРОЕКТ ПЛАНИРОВКИ ТЕРРИТОРИИ

**Материалы по обоснованию проекта планировки территории
Раздел 3. Материалы по обоснованию проекта планировки
территории. Графическая часть
Том 2.3.6**

**Часть 6. Схема вертикальной планировки территории.
Схема инженерной подготовки и инженерной защиты
территории. Муниципальный район Бураевский район
(начало 2)**

8841-21-1.1-ППТ-ППМО2.3.6

Руководитель Дирекции
по проектированию №2

Т.И. Гушляк

Комплексный главный
инженер проекта

А.В. Федосеев

Согласовано		
	Взам. инв. №	
	Подпись и дата	
	Инв. № подл.	



**СТРОИТЕЛЬСТВО СКОРОСТНОЙ АВТОМОБИЛЬНОЙ ДОРОГИ
КАЗАНЬ – ЕКАТЕРИНБУРГ НА УЧАСТКЕ ДЮРТЮЛИ – АЧИТ**

**Строительство скоростной автомобильной дороги Казань –
Екатеринбург на участке Дюртиули – Ачит
этап 1.1 км 0 – км 90
Республика Башкортостан**

ПРОЕКТ ПЛАНИРОВКИ ТЕРРИТОРИИ

**Материалы по обоснованию проекта планировки территории
Раздел 3. Материалы по обоснованию проекта планировки
территории. Графическая часть
Том 2.3.6**

*Часть 6. Схема вертикальной планировки территории. Схема
инженерной подготовки и инженерной защиты территории.
Муниципальный район Бураевский район (начало 2)*

8841-21-11-ППТ-ПМО2.3.6

Генеральный директор

Комплексный ГИП



Ю.А. Орленко

О.Н. Андреева

**Санкт-Петербург
2021**

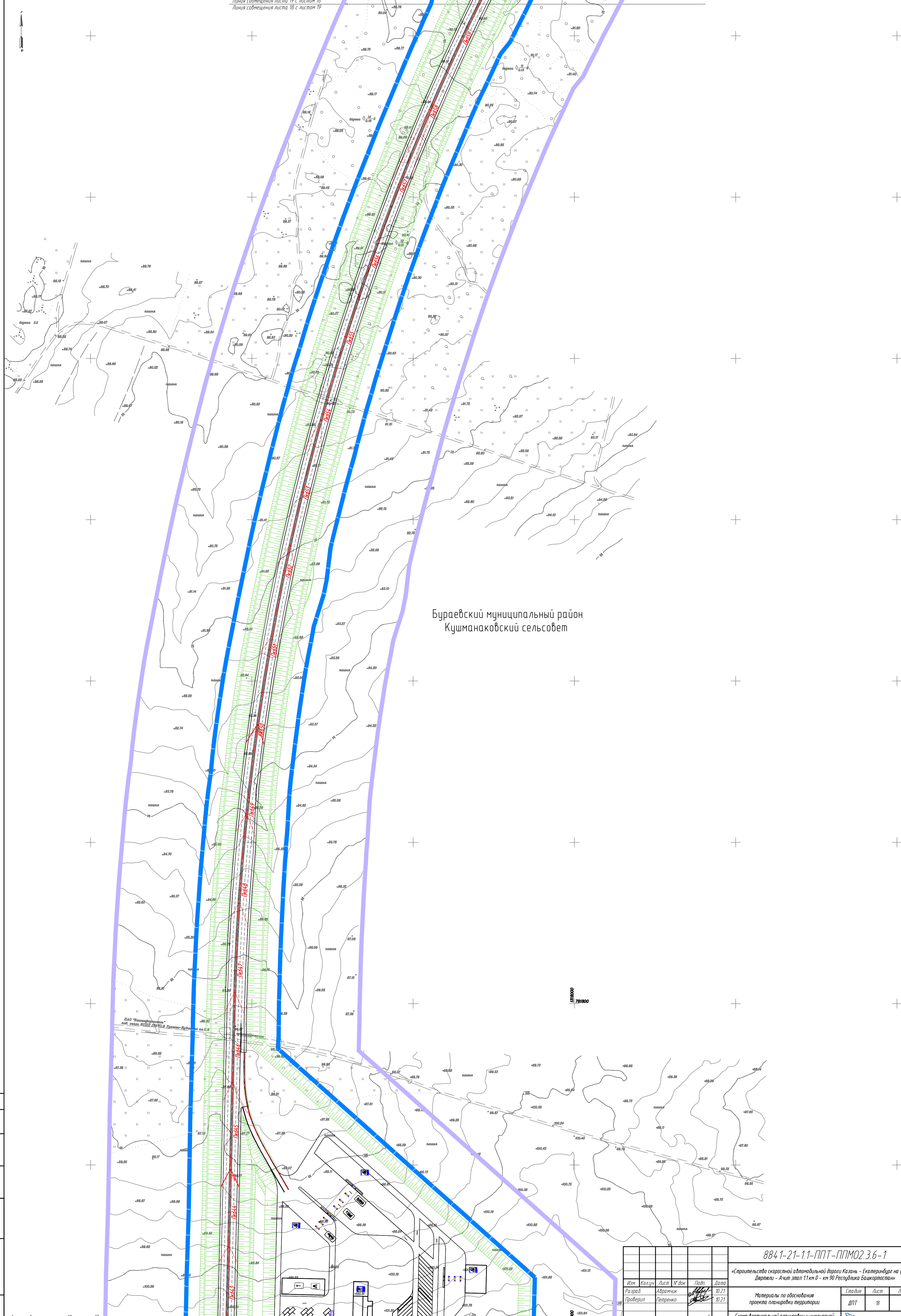
Бураевский муниципальный район
Кушманаковский сельсовет

Бураевский муниципальный район
Бураевский сельсовет

Бураевский муниципальный район
Кушманаковский сельсовет

				8841-21-11-ПНП-ПНМО2.3.6-1		
«Составление качественной электронной карты Казань - Екатеринбург на участке Давыды - Азия этап 11 км 0 - км 90 Республика Башкортостан»						
Исполнители	Климова К.В.	Листов И.В.	Климова К.В.	Дата	02.21	Страницы
Проверка	Иванова И.В.	Иванова И.В.	Иванова И.В.	Дата	02.21	Лист
Климова К.В.	Иванова И.В.	Иванова И.В.	Иванова И.В.	Дата	02.21	34
Материал по обоснованию проекта планировки территории						
Схема вертикальной планировки и инженерной застройки территории: Муниципальный район Бураевский район, М.1:2000						

Составлено	Иванова И.В.
Проверено	Иванова И.В.
Дата	02.21



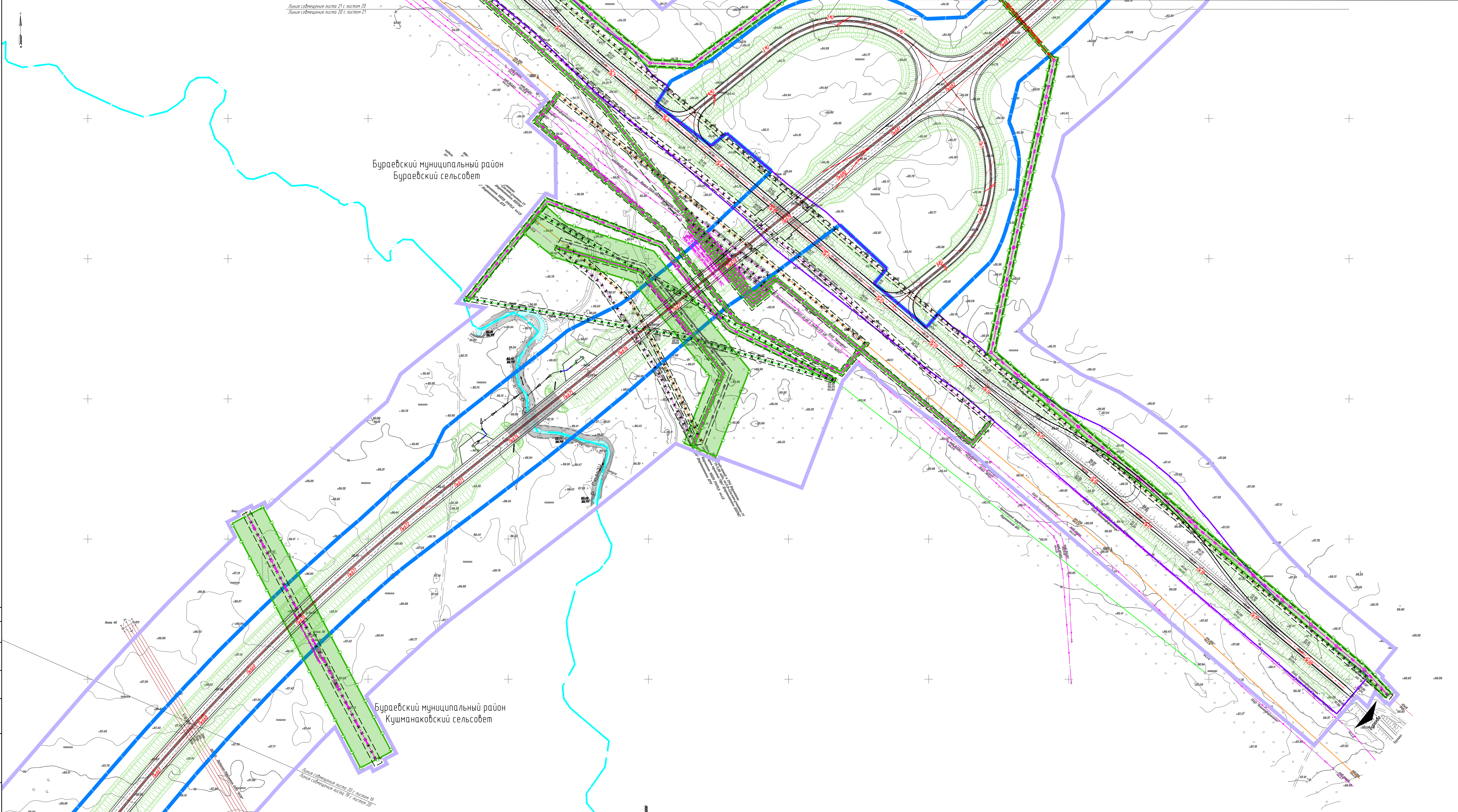
Бураевский муниципальный район
Кушманаковский сельсовет

Составитель:	Кузнецов
Гл. спец.	
Взам. гл. сп.	
Инж. и техн.	
Инж. М. И.	

Линия совмещения листа 18 с листом 17
Линия совмещения листа 17 с листом 18

8841-21-11-ППТ-ПММ02.3.6-1					
«Строительство скоростной автомобильной дороги Казань - Екатеринбург на участке Дертлы - Ачит этап 11 км 0 - км 90 Республика Башкортостан»					
Материалы по обоснованию проекта планировки территории				Стадия	Лист
				ДПТ	18
Схема вертикальной планировки и инженерной защиты территории. Муниципальный район Бураевский район. М 1:2000				Листов	34
Изм.	Колуч.	Лист	М. док.	Подп.	Дата
Разработ	Абрамчик	10.21			10.21
Проверил	Петренко	10.21			10.21
Инж. контр.	Кузнецов	10.21			10.21
КГИП	Андреева	10.21			10.21

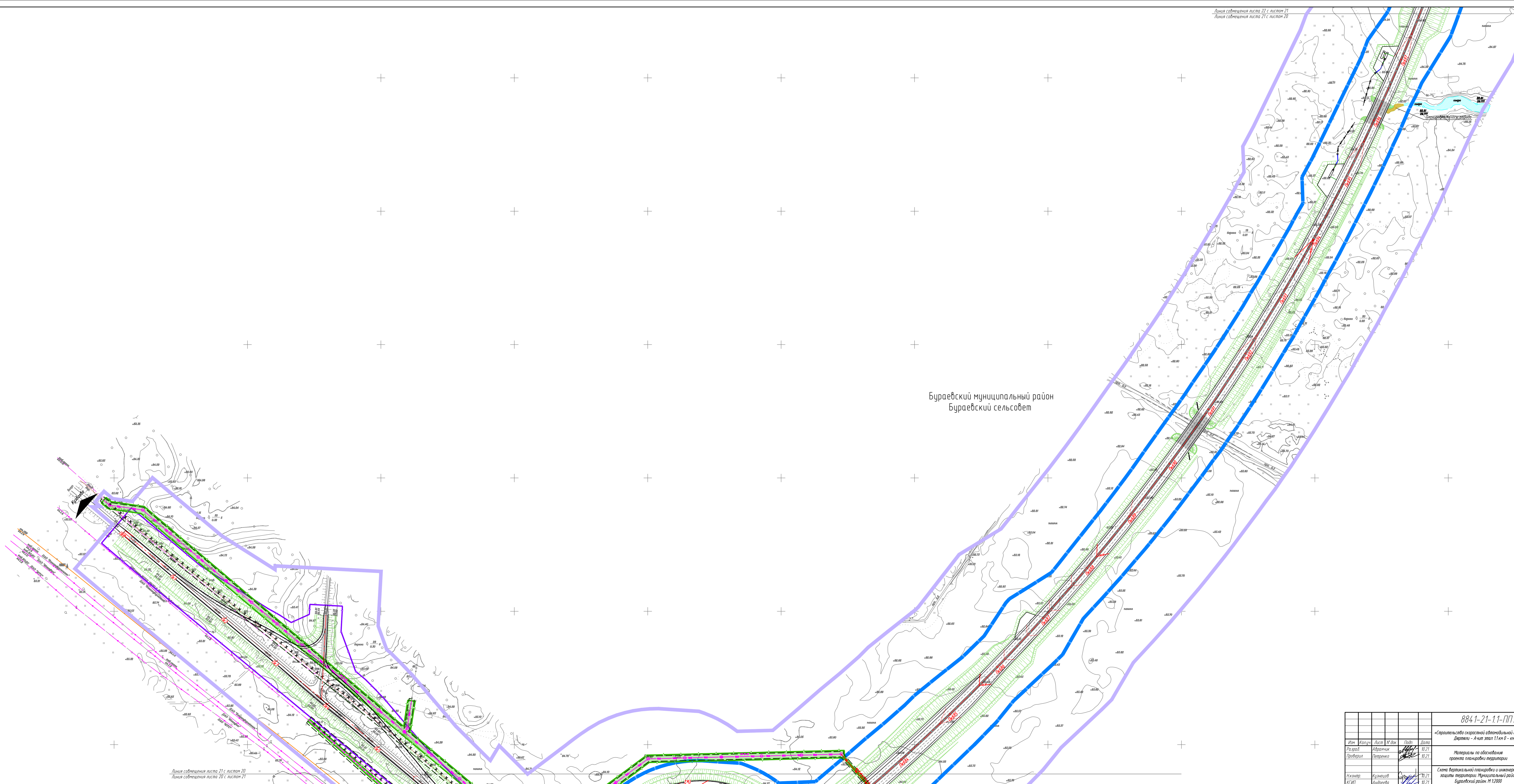




Лист № 20
Лист № 21
Лист № 22

Линия съединения листа 21 с листом 19
Линия съединения листа 19 с листом 20

884-21-1.1-ППТ-ПМО2.3.6-1					
«Строительство стартовой автомобильной дороги Казань - Екатеринбург на участке Дачный - Ачыл этап 11 км 0 - км 90 Республика Башкортостан»					
Имя	Колуч	Лист	№ док	Подп	Дата
Разаев	Абрамчик	19	21		19.21
Григорьев	Татаркина	20	21		19.21
Иванова	Кузнецов	21	21		19.21
КГПИ	Андреева	22	21		19.21
Материалы по обоснованию проекта планировки территории					Страница
Схема вертикальной планировки и инженерной защиты территории. Муниципальный район Бураевский район. М 1:2000					Лист
					Листов
					20
					34
					ИТЕРАВИТЕЛЬСКИЕ ДОРОГИ

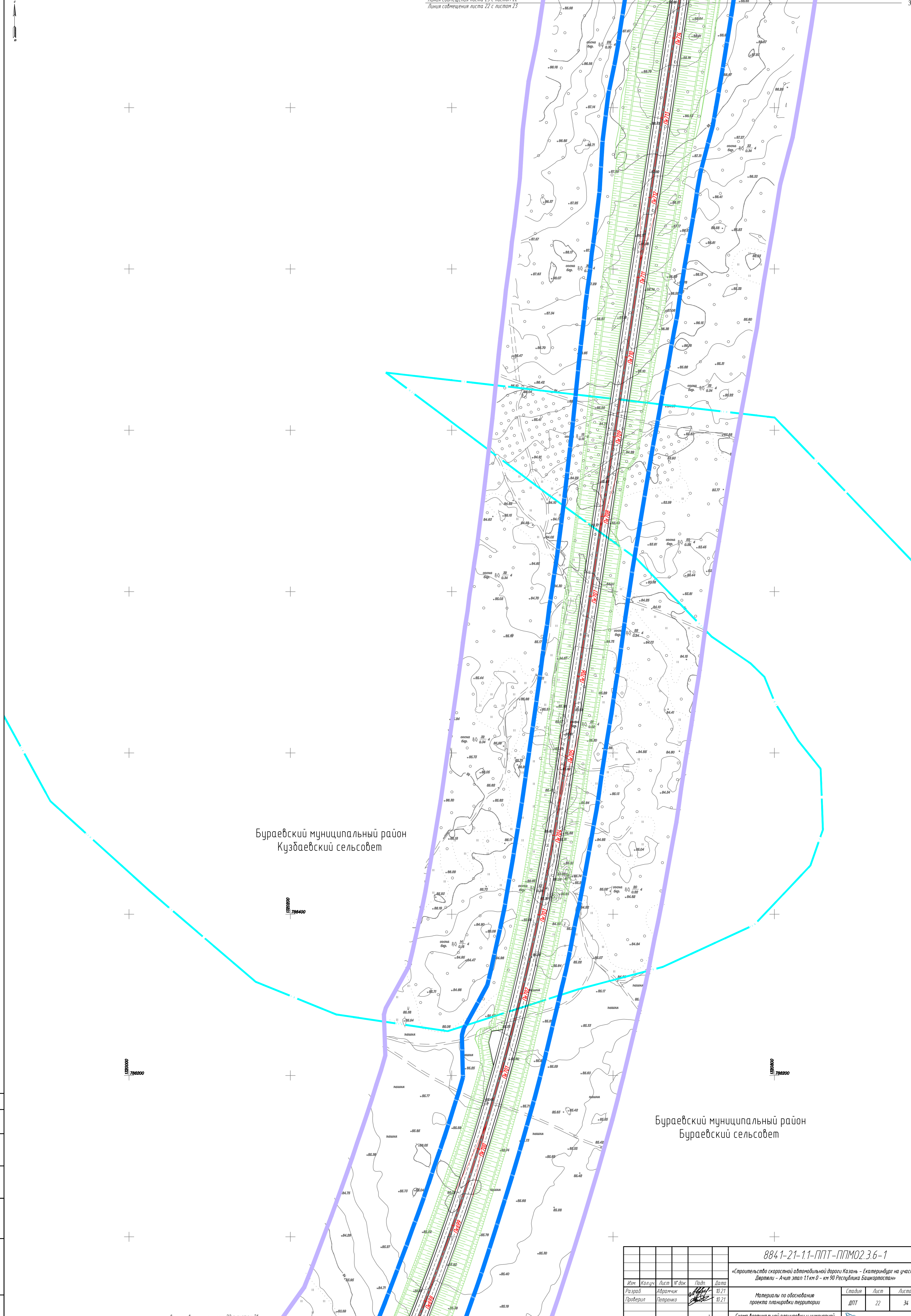


Бураевский муниципальный район
Бураевский сельсовет

Линия соещения листа 21 с листом 20
Линия соещения листа 20 с листом 21

8841-21-1.1-ППТ-ПМО2.3.6-1					
«Строительство стартовой автомобильной дороги Казань - Екатеринбург на участке Девятки - Ачыл этап 11 км 0 - км 90 Республика Башкортостан»					
Имя	Колуч	Лист	№ док	Подп	Дата
Разров	Абрамчик	19	21		19.21
Григорьев	Петренко				19.21
Иванова	Кизышев				19.21
КГПИ	Андреева				19.21
Материалы по обоснованию проекта планировки территории					Страница
Схема вертикальной планировки и инженерной защиты территории. Муниципальный район Бураевский район. М 1:2000					Лист
					Листов
					21
					34
					ИТЕРАВИТЕЛЬСКИЕ ДОРОГИ

Имя	Колуч	Лист	№ док	Подп	Дата
Разров	Абрамчик	19	21		19.21
Григорьев	Петренко				19.21
Иванова	Кизышев				19.21
КГПИ	Андреева				19.21



Бураевский муниципальный район
Куздаевский сельсовет

Бураевский муниципальный район
Бураевский сельсовет

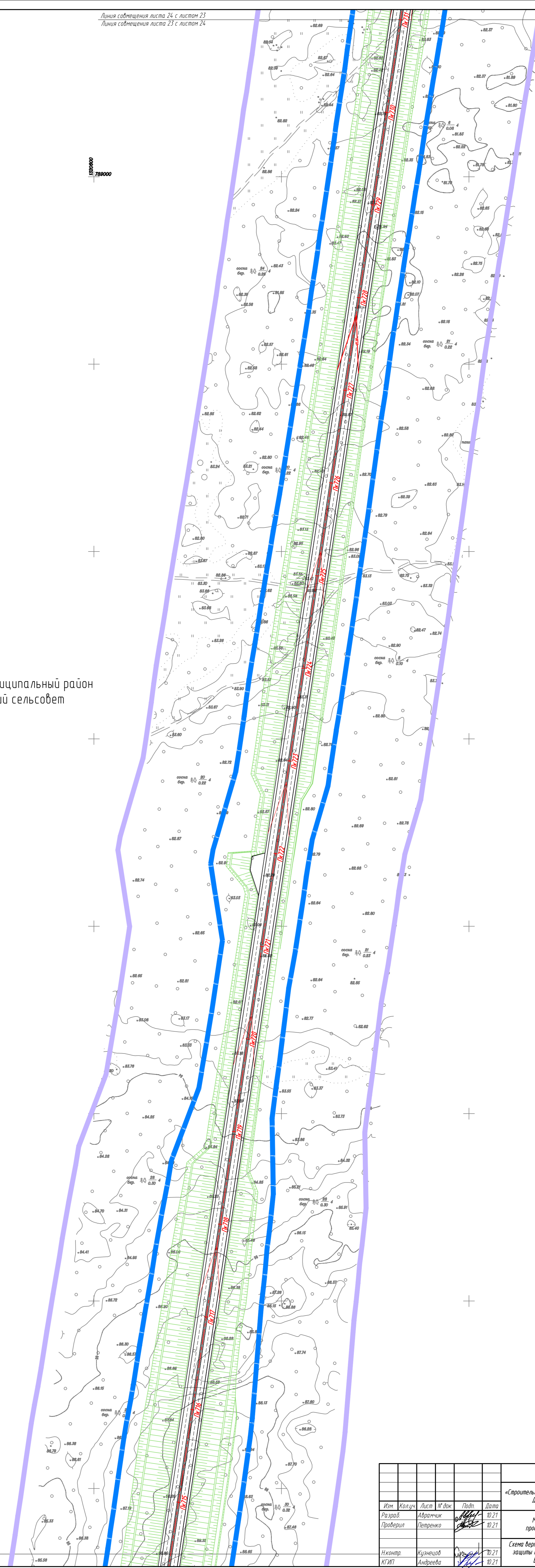
Составитель:	Кузнецов
Гл. спец.	
Взам. инж. М.	
Инж. М. И.	
Инж. И. И.	

Линия совмещения листа 22 с листом 21
Линия совмещения листа 21 с листом 20

8841-21-11-ППТ-ППО2.3.6-1					
«Строительство скоростной автомобильной дороги Казань - Екатеринбург на участке Девяти - Ачит этап 11 км 0 - км 90 Республика Башкортостан»					
Изм.	Колуч.	Лист	М. док.	Подп.	Дата
Разработ	Абрамчик	10			10.21
Проверил	Петренко	10			10.21
Материалы по обоснованию проекта планировки территории				Стадия	Лист
				ДПТ	22
				Листов	34
Схема вертикальной планировки и инженерной защиты территории. Муниципальный район Бураевский район. М 1:2000					
Инж. контр.	Кузнецов	10			10.21
КГИП	Андреева	10			10.21

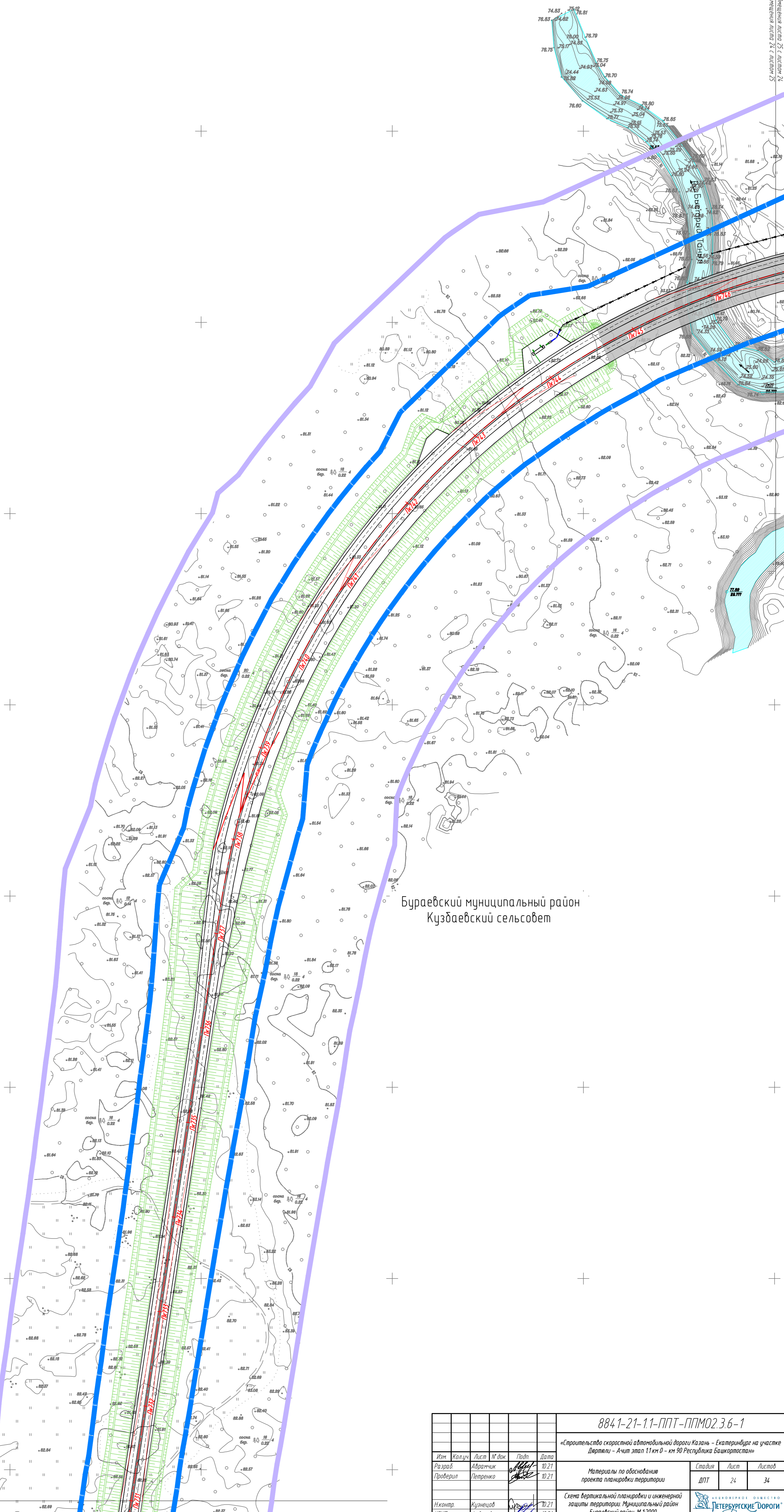


Бураевский муниципальный район
Куздаевский сельсовет



Составитель: Гл. спец.	Кузнецов
Визир и дата:	
Имя, И. И. И.	

8841-21-11-ППТ-ПММО2.3.6-1					
«Строительство скоростной автомобильной дороги Казань - Екатеринбург на участке Девятки - Ачит этап 11 км 0 - км 90 Республика Башкортостан»					
Изм.	Колуч.	Лист	М. док.	Подп.	Дата
Разраб.	Аврамчик	10.715			10.21
Проверил	Петренко				10.21
Материалы по обоснованию проекта планировки территории				Стадия	Лист
				ДПТ	23
				Листов	34
Схема вертикальной планировки и инженерной защиты территории. Муниципальный район Бураевский район. М 1:2000					



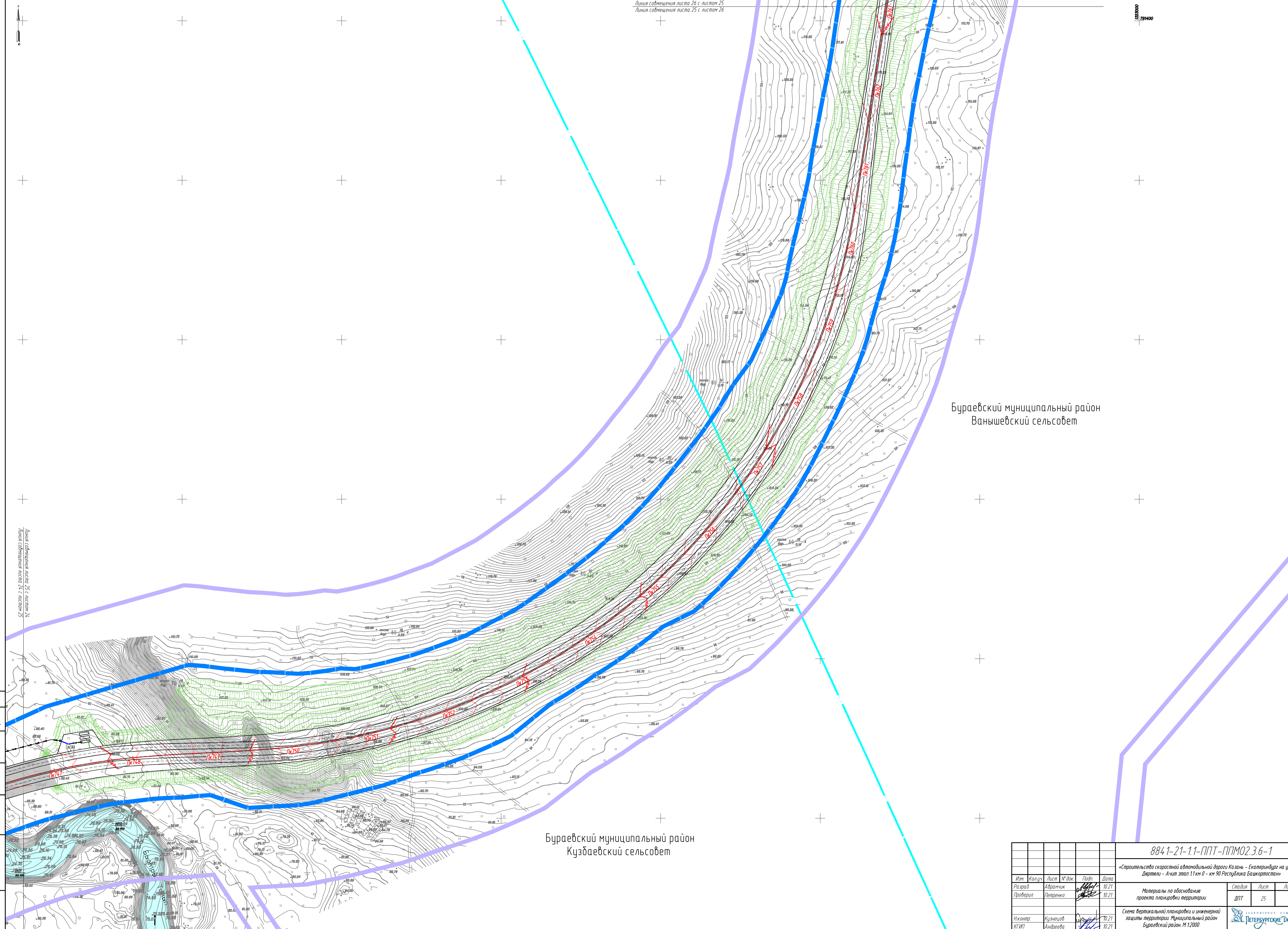
Бураевский муниципальный район
Куздяевский сельсовет

1279000
788400

Линия совмещения листа 24 с листом 23
Линия совмещения листа 25 с листом 24

8841-21-11-ППТ-ППО2.36-1					
«Строительство скоростной автомобильной дороги Казань - Екатеринбург на участке Девятки - Ачит этап 11 км 0 - км 90 Республика Башкортостан»					
Изм	Колуч	Лист	М. док	Подп.	Дата
Разработ	Абрамчик	10	10	10	2021
Проверил	Петренко	11	11	11	2021
Материалы по обоснованию проекта планировки территории				Стадия	Лист
				ДПТ	24
				Листов	34
Схема вертикальной планировки и инженерной защиты территории. Муниципальный район Бураевский район. М 1:2000					

Составитель	Кузнецов
Гл. спец.	
Взам. гл. сп.	
Проект и дата	
Имя, И. Ф. И. О.	



Бураевский муниципальный район
Ванышевский сельсовет

Бураевский муниципальный район
Кузбаевский сельсовет

Ст. нивелир 2 № 20175 встаночка в/п/п
№ 2 нивелир 3 № 20175 встаночка в/п/п

Составление
И.И. Степанов

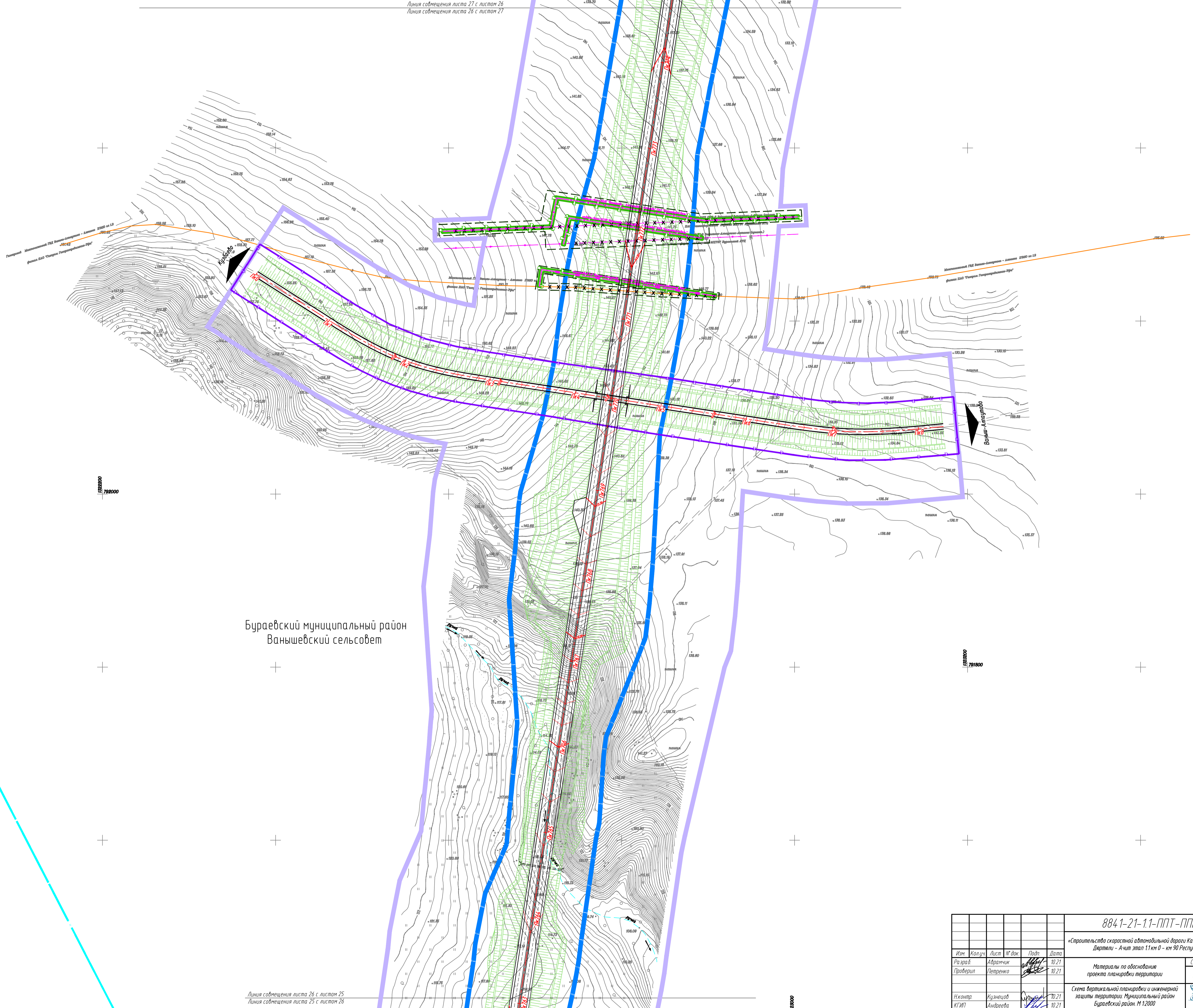
Электронный №
101400

Листы и дата
10.21

Имя и подпись
Кузнецов
Андреев

8841-21-11-ППТ-ППМО2.3.6-1					
«Строительство скоростной автомобильной дороги Казань - Екатеринбург на участке Девтали - Ачит этап 11 км 0 - км 90 Республика Башкортостан»					
Изм.	Колуч.	Лист	Листок	Дата	
Разраб.	Абрамчик	10.21			
Проверил	Петренко	10.21			
Материалы по обоснованию проекта планировки территории				Стадия	Лист
				ДПТ	25
Схема вертикальной планировки и инженерной защиты территории. Муниципальный район Бураевский район. М 1:2000				Листов	34
Исполн.	Кузнецов	10.21			
Контр.	Андреев	10.21			





Бураевский муниципальный район
Ванышевский сельсовет

Линия сочленения листа 26 с листом 25
Линия сочленения листа 25 с листом 26

Составитель	Кузнецов
Гл. спец.	
Эксп. №	
Лист и дата	
Имя, № листа	

8841-21-11-ППТ-ППМО2.3.6-1					
«Строительство скоростной автомобильной дороги Казань – Екатеринбург на участке Девятки – Ачит этап 11 км 0 – км 90 Республика Башкортостан»					
Изм.	Колуч.	Лист	Лист	Дата	
Разраб.	Аврамчик	10.21		10.21	
Проверил	Петренко				
Материалы по обоснованию проекта планировки территории				Стадия	Лист
				ДПТ	34
Схема вертикальной планировки и инженерной защиты территории. Муниципальный район Бураевский район. М 1:2000					
Исполн.	Кузнецов	10.21			
К.ИП	Андреева	10.21			





Бураевский муниципальный район
Ванышевский сельсовет

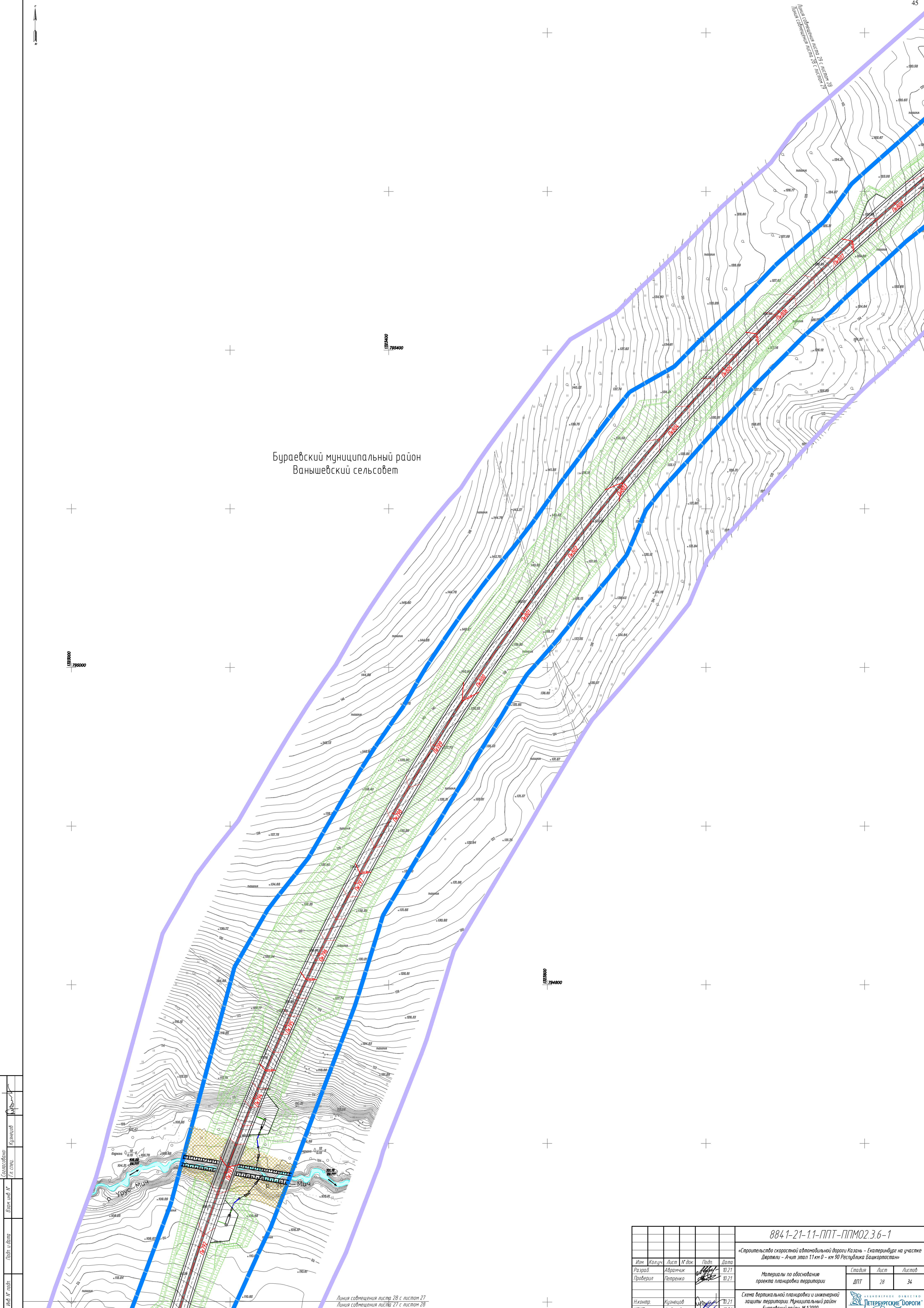
Составитель: Кузнецов
Гл. спец.
Взам. инж. М.
Инж. М. Ильясов
Листы и штампы

Линия совмещения листа 27 с листом 26
Линия совмещения листа 26 с листом 27

8841-21-11-ППТ-ППО2.3.6-1					
«Строительство скоростной автомобильной дороги Казань - Екатеринбург на участке Девятки - Ачит этап 11 км 0 - км 90 Республика Башкортостан»					
Изм.	Колуч.	Лист	М. док.	Подп.	Дата
Разраб.	Абрамчик	10	21		10.21
Проверил	Петренко				10.21
Инж. контр.	Кузнецов				10.21
КГИП	Андреева				10.21
Материалы по обоснованию проекта планировки территории				Стадия	Лист
				ДПТ	27
				Лист	34
Схема вертикальной планировки и инженерной защиты территории. Муниципальный район Бураевский район. М 1:2000					

Линия совмещения листа 28 с листом 29
Линия совмещения листа 28 с листом 29

Бураевский муниципальный район
Ванышевский сельсовет



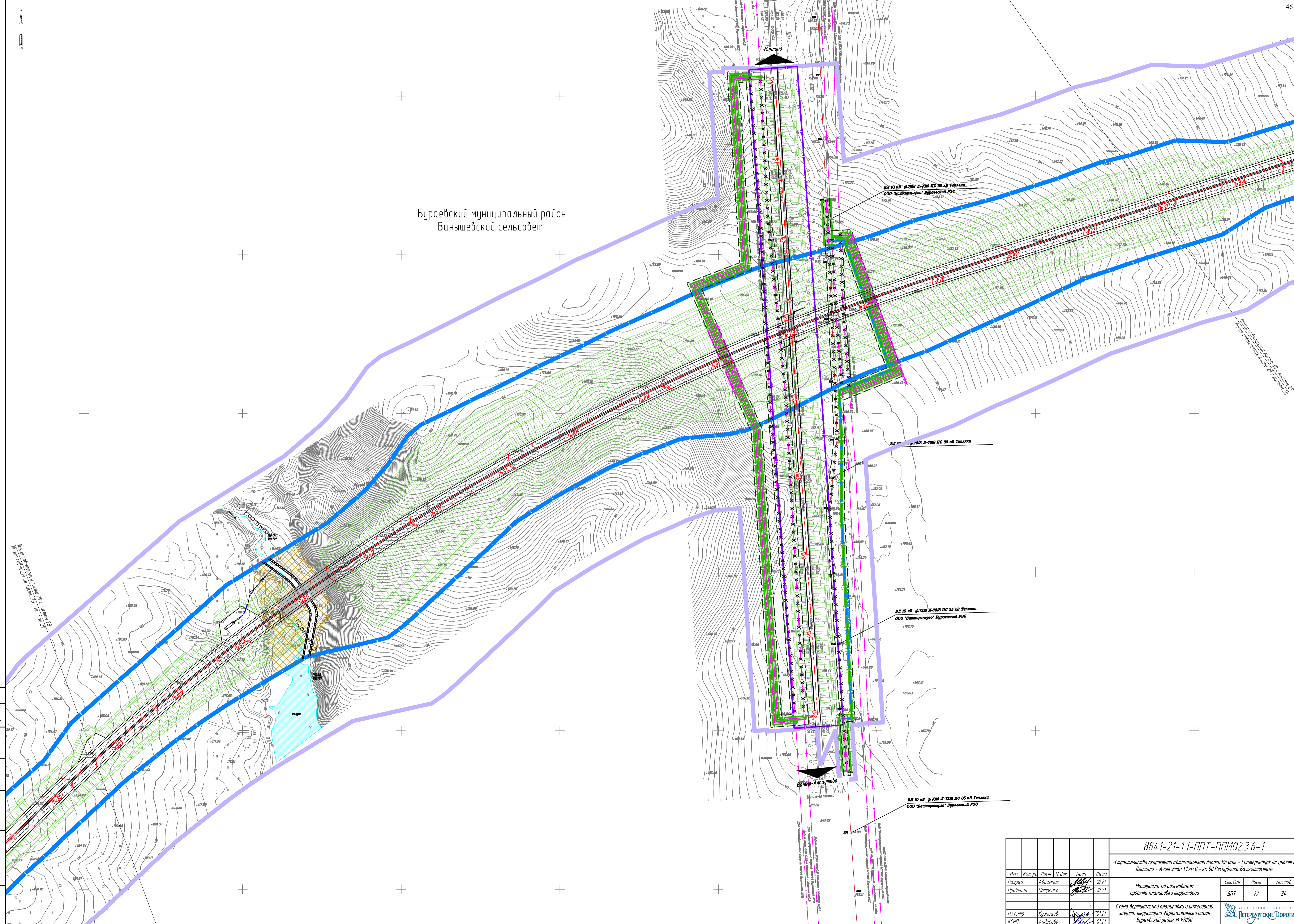
Составитель	Кузнецов
Гл. спец.	
Взам. гл. сп.	
Проектант	
Инж. М. Ионов	

Линия совмещения листа 28 с листом 27
Линия совмещения листа 27 с листом 28

8841-21-11-ППТ-ППО2.3.6-1					
«Строительство скоростной автомобильной дороги Казань - Екатеринбург на участке Девятки - Ачит этап 11 км 0 - км 90 Республика Башкортостан»					
Изм.	Колуч.	Лист	М. док.	Подп.	Дата
Разраб.	Абрамчик	10			10.21
Проверил	Петренко				10.21
Материалы по обоснованию проекта планировки территории				Стадия	Лист
				ДПТ	28
				Листов	34
Схема вертикальной планировки и инженерной защиты территории. Муниципальный район Бураевский район. М 1:2000					
Инж. контр.	Кузнецов				10.21
КГИП	Андреева				10.21



Бураевский муниципальный район
Ванышевский сельсовет



Составлено: Кузнецов
 Проверено: Петренко
 Дата: 10.21.2021

884-21-11-ППТ-ППМО2.3.6-1				
«Строительство скоростной автомобильной дороги Казань – Екатеринбург на участке Девтали – Ачит этап 11 км 0 – км 90 Республика Башкортостан»				
Изм.	Колуч.	Лист	Листов	Дата
Разраб.	Аврамчик	10	34	10.21.2021
Проверил	Петренко			10.21.2021
Материалы по обоснование проекта планировки территории			Стадия	Лист
			ДПТ	29 / 34
Схема вертикальной планировки и инженерной защиты территории. Муниципальный район Бураевский район. М 1:2000				



1258400
797000

1258400
796800

Муниципальный ГБУ «Водоканал» - Исполнительный орган ГО «Тюльган Гидроэлектростанция»

Муниципальный ГБУ «Водоканал» - Исполнительный орган ГО «Тюльган Гидроэлектростанция»

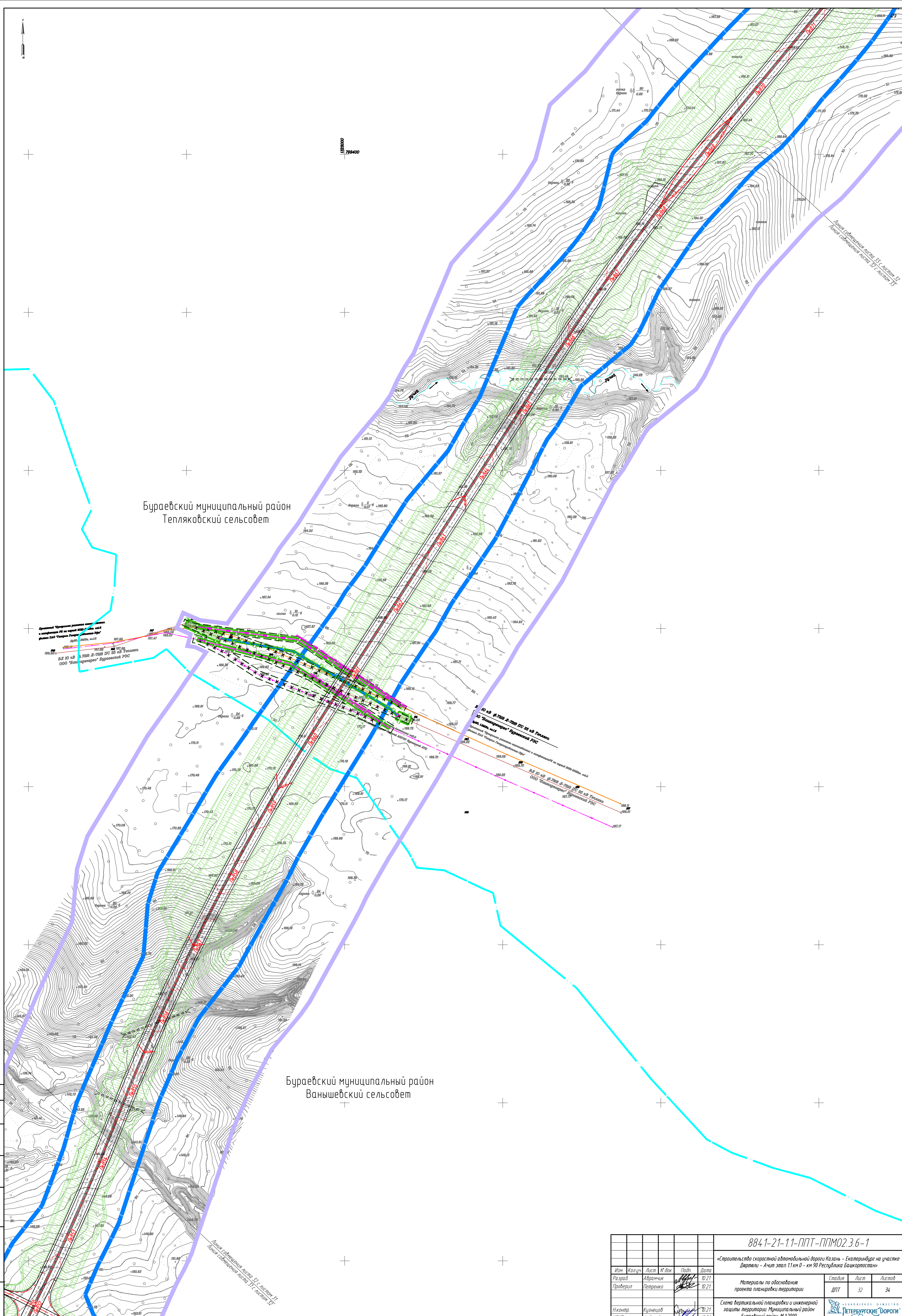
Бураевский муниципальный район
Ваньшевский сельсовет

Составление: Кузнецов И.И. (инженер)
 Проверка: Петренко И.И. (инженер)
 Дата: 10.21

Лист № 30
 Всего листов 34

Линия съезжающая линия 31 с килом 30

8841-21-11-ППТ-ППМО2.3.6-1				
«Строительство скоростной автомобильной дороги Казань - Екатеринбург на участке Девятки - Ачит этап 11 км 0 - км 90 Республика Башкортостан»				
Изм.	Колуче	Лист	Лист	Дата
Разраб.	Абрамчик	10	10	10.21
Проверил	Петренко	10	10	10.21
Материалы по обоснованию проекта планировки территории			Стадия	Лист
			ДПТ	30
Схема вертикальной планировки и инженерной защиты территории. Муниципальный район Бураевский район. М 1:2000			Лист	34

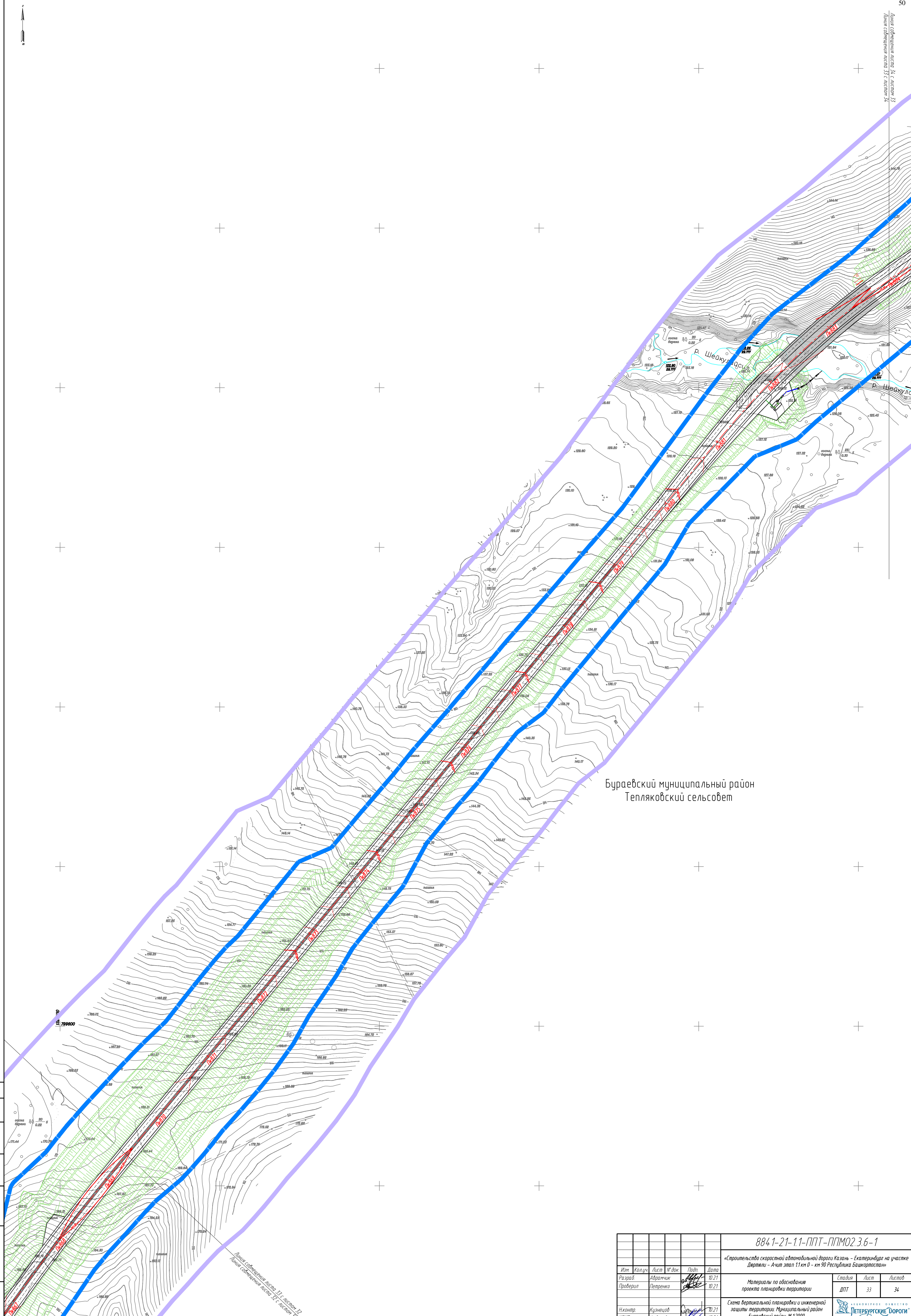


Бураевский муниципальный район
Тепляковский сельсовет

Бураевский муниципальный район
Ванюшевский сельсовет

Составитель: Кузнецов И.А.
Гл. спец. Кузнецов И.А.
Инж. и техн. Кузнецов И.А.
Инж. и техн. Кузнецов И.А.

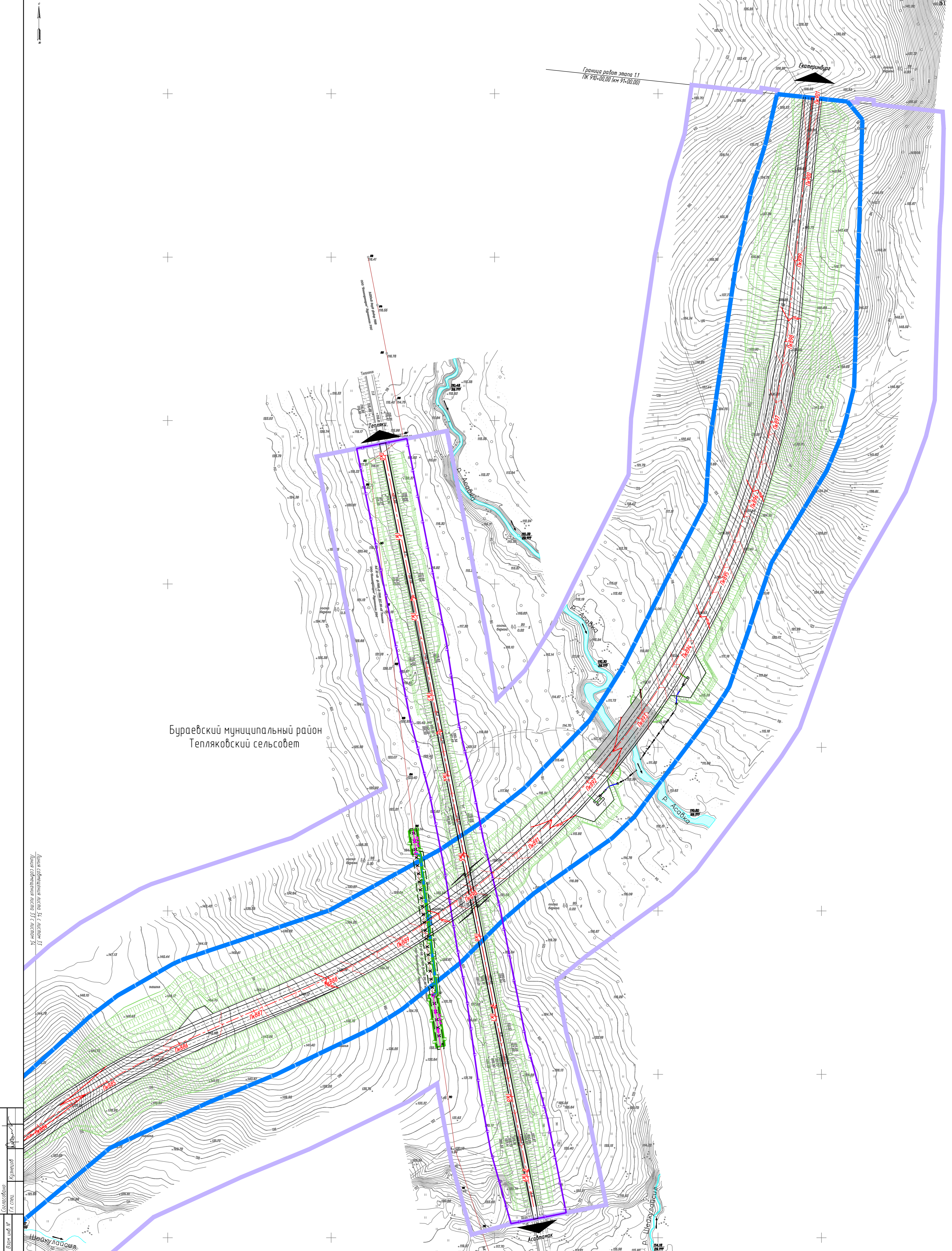
8841-21-11-ППТ-ППМО2.3.6-1					
«Строительство скоростной автомобильной дороги Казань - Екатеринбург на участке Девяти - Ачит этап 11 км 0 - км 90 Республика Башкортостан»					
Изм.	Колуч.	Лист	М. док.	Подп.	Дата
Разраб.	Аврамчик	10.21			10.21
Проверил	Петренко				10.21
Материалы по обоснованию проекта планировки территории				Стадия	Лист
				ДПТ	32
Инж. и техн. Кузнецов И.А.				10.21	
КГИПТ Андреева				10.21	
Схема вертикальной планировки и инженерной защиты территории. Муниципальный район Бураевский район. М 1:2000				Листов 34	



Бураевский муниципальный район
Тепляковский сельсовет

Составитель: Кузнецов
Гл. инж.
Визир и фото
Инж. М. Ишбаев

8841-21-11-ППТ-ППМО2.3.6-1					
«Строительство скоростной автомобильной дороги Казань - Екатеринбург на участке Девятки - Ачит этап 11 км 0 - км 90 Республика Башкортостан»					
Изм.	Колуч.	Лист	М. док.	Подп.	Дата
Разраб.	Абрамчик	10	21		10.21
Проверил	Петренко				10.21
Материалы по обоснованию проекта планировки территории				Стадия	Лист
				ДПТ	33
Инж. Кузнецов				10.21	
КГИПТ Андреева				10.21	
Схема вертикальной планировки и инженерной защиты территории. Муниципальный район Бураевский район. М 1:2000				Листов	34



Бураевский муниципальный район
Тепляковский сельсовет

Граница работ этапа 1.1
ПК 910-00.00 (кв 91-10.00)

Скаторинбург

Тепляки

Асманок

р. Шекуласил

8841-21-11-ППТ-ППМО2.3.6-1					
«Строительство скоростной автомобильной дороги Казань - Екатеринбург на участке Девятки - Ачит этап 11 км 0 - км 90 Республика Башкортостан»					
Изм.	Колуч	Лист	М. док	Подп.	Дата
Разработ	Абдрахманов	10.21			10.21
Проверил	Петренко	10.21			10.21
Материалы по обоснованию проекта планировки территории				Стадия	Лист
				ДПТ	34
				Листов	34
Схема вертикальной планировки и инженерной защиты территории. Муниципальный район Бураевский район. М 1:2000					

Составитель:	Кузнецов
Гл. спец.	
Взам. гл. сп.	
Проект и фото	
Инж. М. Подп.	

Линия обочины шириной 3 м с уклоном 3:1
Линия обочины шириной 3 м с уклоном 3:1