

Документация по планировке территории объекта

**СТРОИТЕЛЬСТВО СКОРОСТНОЙ АВТОМОБИЛЬНОЙ ДОРОГИ
КАЗАНЬ – ЕКАТЕРИНБУРГ НА УЧАСТКЕ ДЮРТЮЛИ – АЧИТ**

**Строительство скоростной автомобильной дороги Казань –
Екатеринбург на участке Дюртюли – Ачит**

этап 1.1 км 0 – км 90

Республика Башкортостан

ПРОЕКТ ПЛАНИРОВКИ ТЕРРИТОРИИ

Материалы по обоснованию проекта планировки территории

**Раздел 3. Материалы по обоснованию проекта планировки
территории. Графическая часть**

Том 2.3.8

***Часть 8. Схема границ зон с особыми условиями использования
территорий, особо охраняемых природных территорий,
лесничеств, границ территорий объектов культурного наследия.***

***Схема границ территорий, подверженных риску возникновения
чрезвычайных ситуаций природного и техногенного характера
(пожар, взрыв, химическое, радиоактивное заражение, затопление,
подтопление, оползень, карсты, эрозия и т.д.***

Муниципальный район Бураевский район (окончание 2)

8841-21-1.1-ППТ-ППМО2.3.8

Санкт-Петербург

2021

Акционерное общество
«Научно-исследовательский и проектный институт гражданского
строительства, благоустройства и городского дизайна «Моспроект-3»
АО «Моспроект-3»



Г Р У П П А К О М П А Н И Й
МОСПРОЕКТ-3

Свидетельство № СРО-П-132-01022010 от 24.06.2019г.

Заказчик – Государственная компания «Российские автомобильные дороги»

*Строительство скоростной автомобильной дороги Казань –
Екатеринбург на участке Дюртюли – Ачит*

этап 1.1 км 0 – км 90
Республика Башкортостан

ПРОЕКТ ПЛАНИРОВКИ ТЕРРИТОРИИ

**Материалы по обоснованию проекта планировки территории
Раздел 3. Материалы по обоснованию проекта планировки
территории. Графическая часть
Том 2.3.8**

**Часть 8. Схема границ зон с особыми условиями использования
территорий, особо охраняемых природных территорий,
лесничеств, границ территорий объектов культурного наследия.
Схема границ территорий, подверженных риску возникновения
чрезвычайных ситуаций природного и техногенного характера
(пожар, взрыв, химическое, радиоактивное заражение,
затопление, подтопление, оползень, карсты, эрозия и т.д.
Муниципальный район Бураевский район (окончание 2)**

8841-21-1.1-ППТ-ППМО2.3.8

**Акционерное общество
«Научно-исследовательский и проектный институт гражданского
строительства, благоустройства и городского дизайна «Моспроект-3»
АО «Моспроект-3»**

**Строительство скоростной автомобильной дороги Казань –
Екатеринбург на участке Дюртюли – Ачит
этап 1.1 км 0 – км 90
Республика Башкортостан**

ПРОЕКТ ПЛАНИРОВКИ ТЕРРИТОРИИ

**Материалы по обоснованию проекта планировки территории
Раздел 3. Материалы по обоснованию проекта планировки
территории. Графическая часть
Том 2.3.8**

**Часть 8. Схема границ зон с особыми условиями
использования территорий, особо охраняемых природных
территорий, лесничеств, границ территорий объектов
культурного наследия. Схема границ территорий,
подверженных риску возникновения чрезвычайных ситуаций
природного и техногенного характера (пожар, взрыв,
химическое, радиоактивное заражение, затопление,
подтопление, оползень, карсты, эрозия и т.д.
Муниципальный район Бураевский район (окончание 2)**

8841-21-1.1-ППТ-ППМО2.3.8

Руководитель Дирекции
по проектированию №2

Т.И. Гушляк

Комплексный главный
инженер проекта

А.В. Федосеев

Согласовано		
Взам. инв. №		
Подпись и дата		
Инв. № подл.		



**СТРОИТЕЛЬСТВО СКОРОСТНОЙ АВТОМОБИЛЬНОЙ ДОРОГИ
КАЗАНЬ – ЕКАТЕРИНБУРГ НА УЧАСТКЕ ДЮРТЮЛИ – АЧИТ**

**Строительство скоростной автомобильной дороги Казань –
Екатеринбург на участке Дюртиули – Ачит**

этап 1.1 км 0 – км 90

Республика Башкортостан

ПРОЕКТ ПЛАНИРОВКИ ТЕРРИТОРИИ

Материалы по обоснованию проекта планировки территории

**Раздел 3. Материалы по обоснованию проекта планировки
территории. Графическая часть**

Том 2.3.8

*Часть 8. Схема границ зон с особыми условиями использования
территорий, особо охраняемых природных территорий,
лесничеств, границ территорий объектов культурного наследия.*

*Схема границ территорий, подверженных риску возникновения
чрезвычайных ситуаций природного и техногенного характера
(пожар, взрыв, химическое, радиоактивное заражение, затопление,
подтопление, оползень, карсты, эрозия и т.д.)*

Муниципальный район Бураевский район (окончание 2)

8841-21-1.1-ППТ-ПМО2.3.8

Генеральный директор



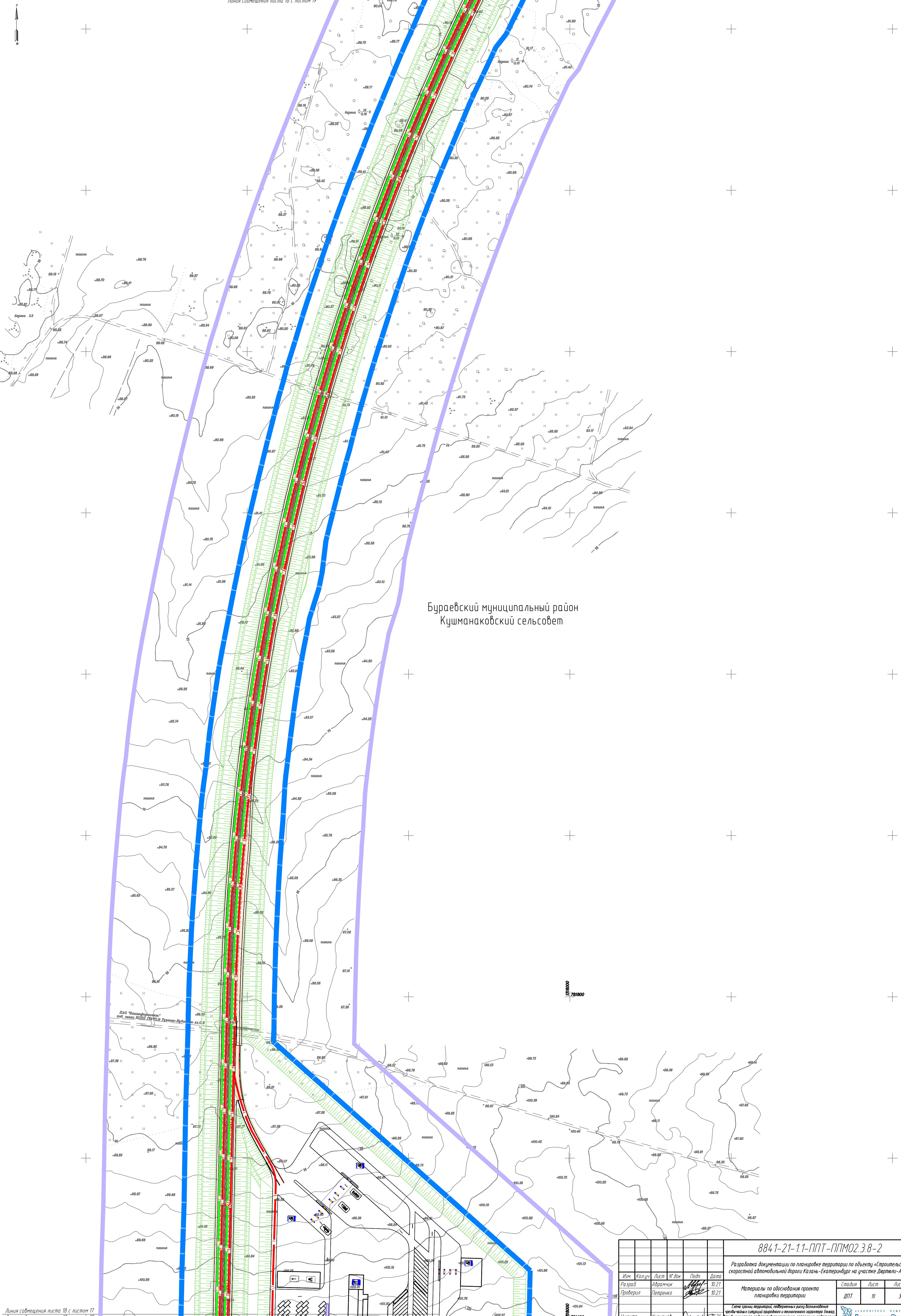
Ю.А. Орленко

Комплексный ГИП

О.Н. Андреева

**Санкт-Петербург
2021**

Линия совмещения листа 19 с листом 18
Линия совмещения листа 18 с листом 19

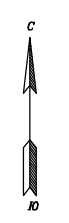


Бураевский муниципальный район
Кушманаковский сельсовет

Составитель:	Кузнецов
Гл. спец.	
Взам. гл. сп.	
Инж. и.о.	
Инж. М. И.	

Линия совмещения листа 18 с листом 17
Линия совмещения листа 17 с листом 18

8841-21-11-ППТ-ПГМО2.3.8-2					
Разработка документации по планировке территории по объекту «Строительство скоростной автомобильной дороги Казань-Екатеринбург на участке Диртало-Ачит»					
Материалы по обоснованию проекта планировки территории				Стадия	Лист
				ДПТ	18
					34
Степь земли, территории, подверженные риску возникновения чрезвычайных ситуаций природного и техногенного характера (пожар, взрыв, химическое, радиационное заражение, затопление, подтопление, оползень, наводнение, землетрясение и т.д.) Муниципальный район Бураевский район И 22000					
ЛЕТЕРБУРГСКИЕ ДОРОГИ					



Бураевский муниципальный район
Кушнараковский сельсовет

1377600
783800

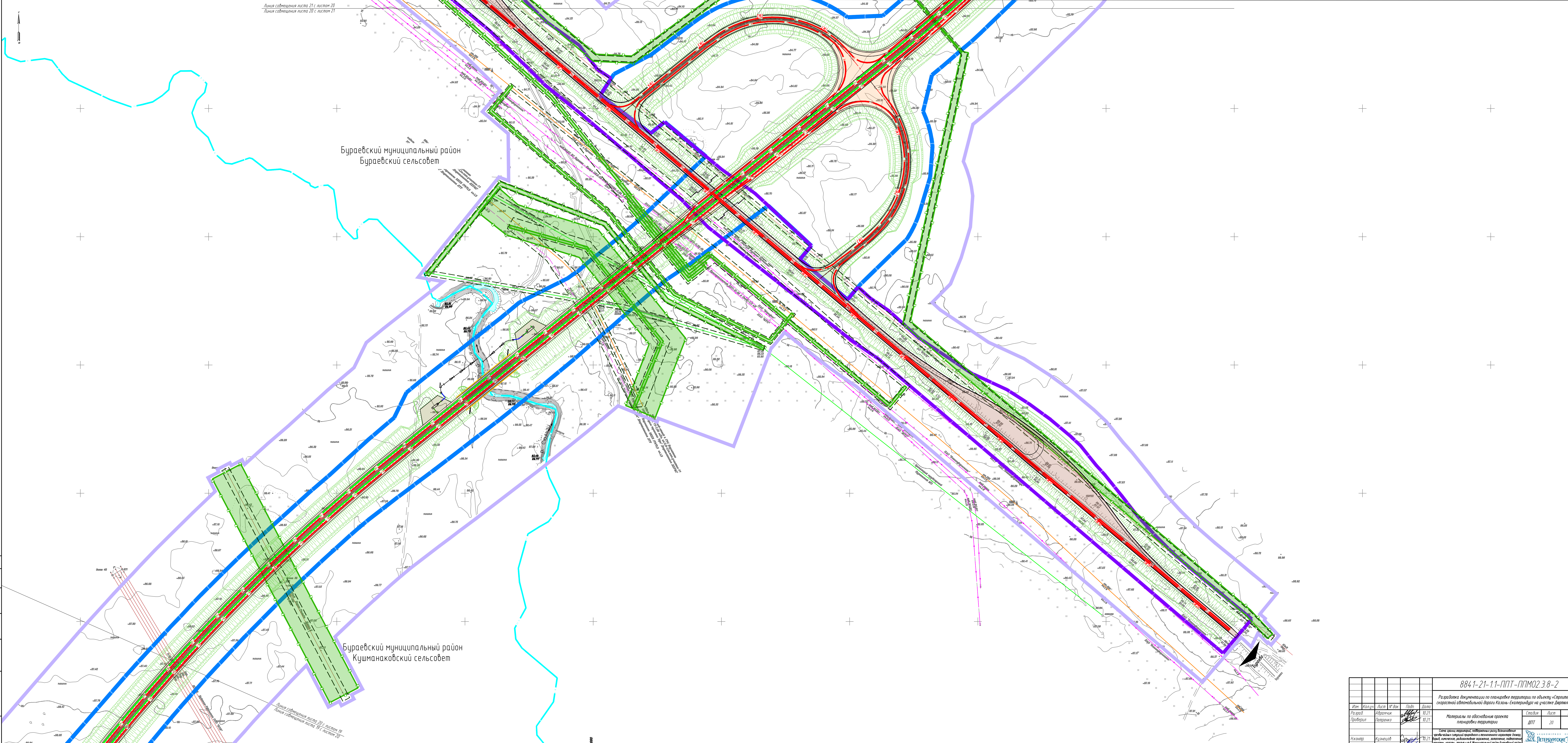
1378400
783400

Линия совмещения листа 19 с листом 18
Линия совмещения листа 18 с листом 19

Линия совмещения листа 20 с листом 19
Линия совмещения листа 19 с листом 20

Согласовано:	Кузнецов
Гл. спец.	
Взам. инв. №	
Подп. и дата	
Инв. № подл.	

884-21-1.1-ППТ-ППМО.3.8-2						
Разработка документации по планировке территории по объекту «Строительство скоростной автомобильной дороги Казань-Екатеринбург на участке Дюртюли-Ачит»						
Изм.	Колуч.	Лист	№ док.	Подп.	Дата	
Разраб.	Аврамчик				10.21	
Проверил	Петренко				10.21	
Н.контр.	Кузнецов				10.21	
КГИП	Андрева				10.21	
Материалы по обоснованию проекта планировки территории				Стадия	Лист	Листов
				ДПТ	19	34
Схема границ территории, подверженных риску возникновения чрезвычайных ситуаций природного и техногенного характера (пожар, взрыв, химическое, радиологическое заражение, затопление, подтопление, оползень, карсты, эрозия и т.д.) Муниципальный район Бураевский район № 12000						

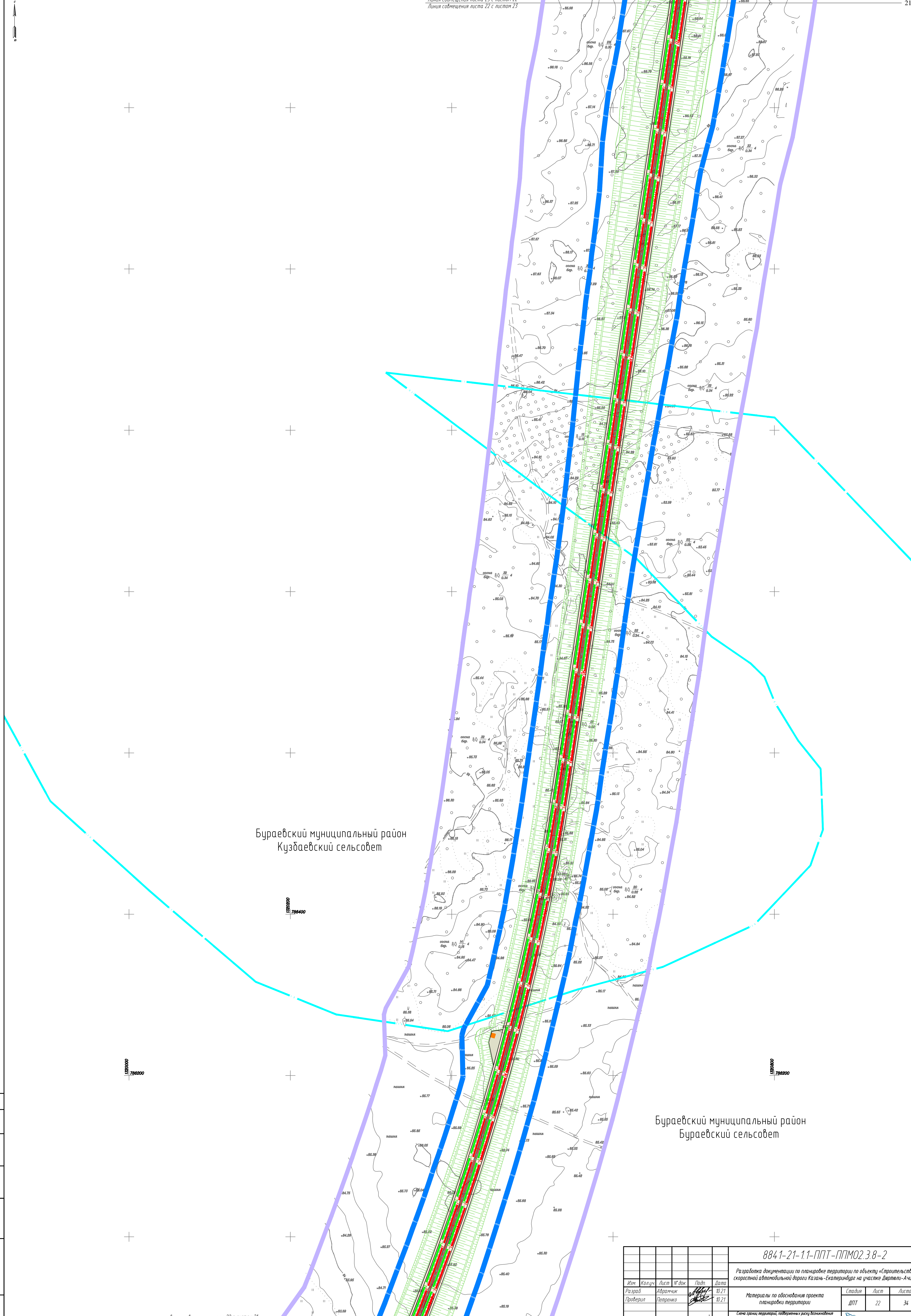


Бураевский муниципальный район
Бураевский сельсовет

Бураевский муниципальный район
Кушманакровский сельсовет

8841-21-11-ППТ-ПМО2.38-2					
Разработка документации по планировке территории по объекту «Строительство скоростной автомобильной Дороги Казань-Гаттериньбури на участке Дортмил-А чать»					
Имя	Коллж	Лист	№ док	Подп	Дата
Разров	Абрамчик	10	21		10.21
Григорьев	Татарова	11	21		10.21
Материалы по обоснованию проекта планировки территории					Страна
					Лист
					20
					Листов
					34
Сеть связи территории, подлежащая реконструкции					
сформирована в соответствии с требованиями законодательства Российской Федерации, действующими на территории Республики Татарстан, в том числе, в части, касающейся территории, указанной в названии документа, карты, плана и т.д. Муниципальный район Бураевский район К. 2020					
Исполн	Кузнецов	10	21		10.21
КГИ	Андреева	11	21		10.21





Бураевский муниципальный район
Куздаевский сельсовет

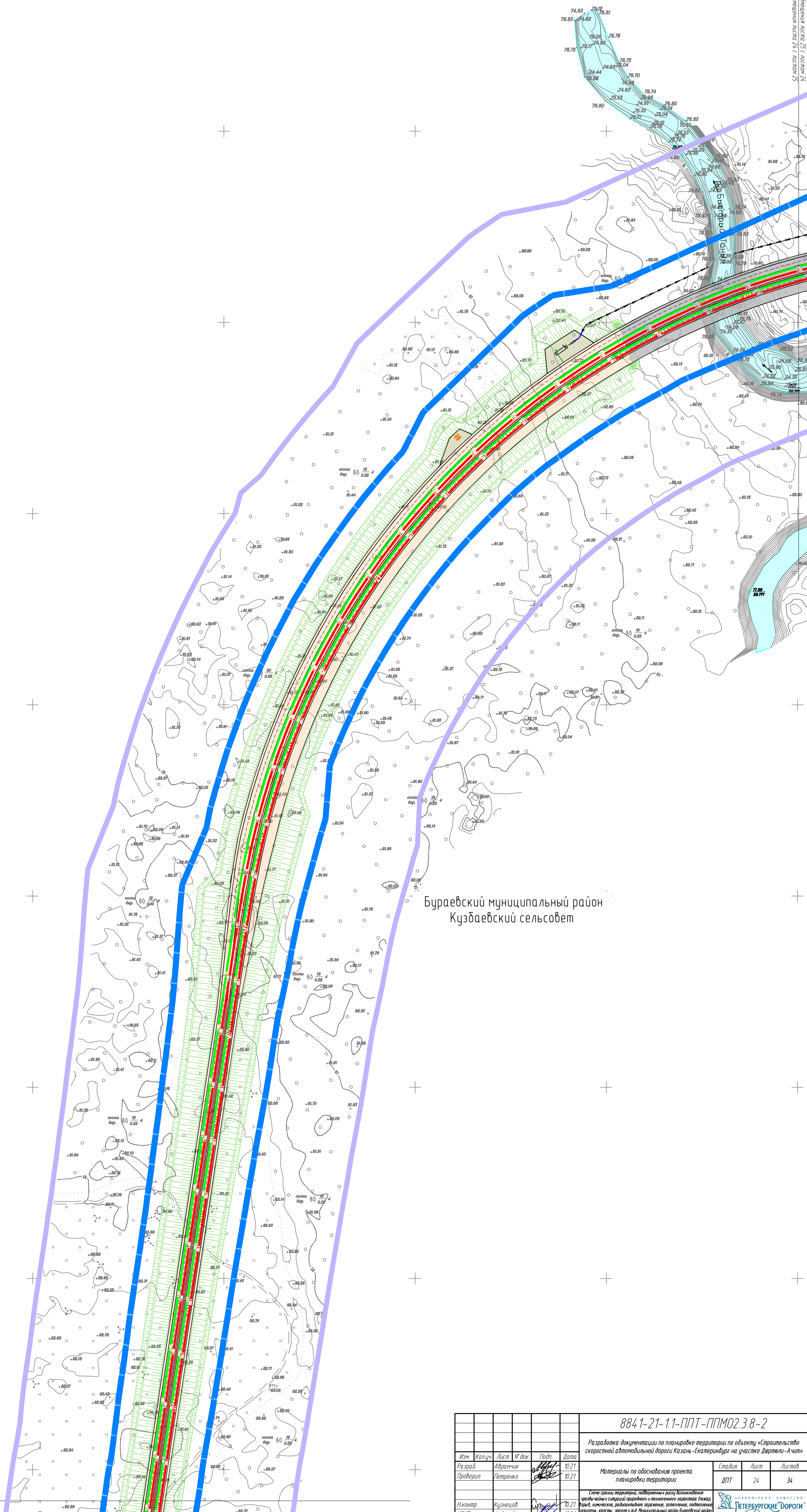
Бураевский муниципальный район
Бураевский сельсовет

Составитель: Кузнецов
Гл. спец.
Визир и дата: [Signature]
Имя, И. отчество: [Signature]

Линия сообщения листа 22 с листом 21
Линия сообщения листа 21 с листом 20

8841-21-11-ППТ-ППМО2.3.8-2					
Разработка документации по планировке территории по объекту «Строительство скоростной автомобильной дороги Казань-Екатеринбург на участке Диртало-Ачит»					
Изм.	Колуч	Лист	М. док	Подп.	Дата
Разраб	Аврамчик	10	21	[Signature]	10.21
Проверил	Петренко	10	21	[Signature]	10.21
Материалы по обоснованию проекта планировки территории				Стадия	Лист
				ДПТ	22
				Листов	34
Смета земли, территории, подсобных и лесу, возмездных средств, жилищно-коммунального хозяйства, заповедных, подсобных земель, лесов и т.д. Муниципальный район Бураевский район И. 2000.					
Исполн.	Кузнецов	10	21	[Signature]	10.21
КГИП	Андреева	10	21	[Signature]	10.21





Бураевский муниципальный район
Куздяевский сельсовет

1279000
789400

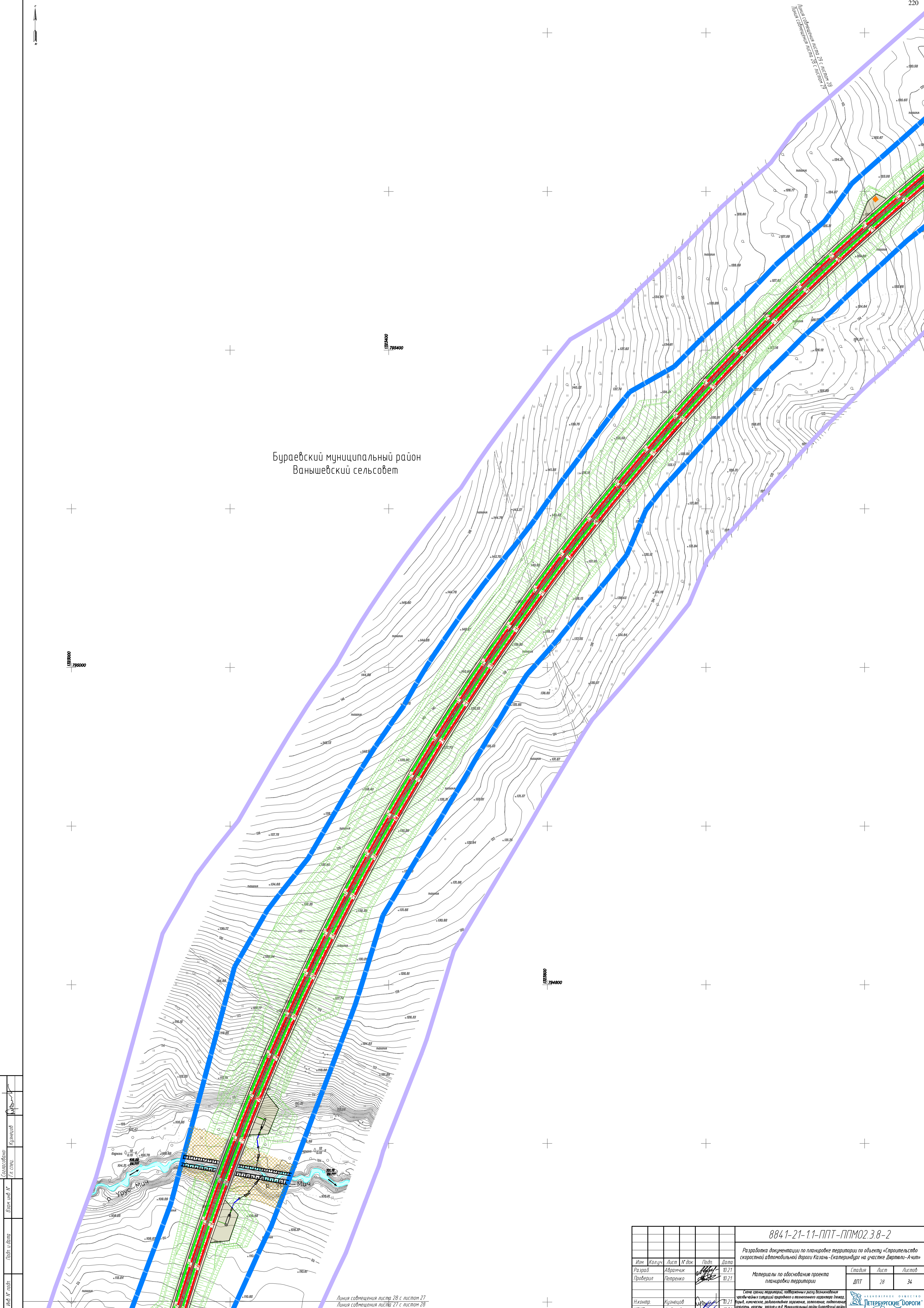
Линия совмещения листа 24 с листом 23
Линия совмещения листа 25 с листом 24

						8841-21-11-ППТ-ППМО2.3.8-2				
						Разработка документации по планировке территории по объекту «Строительство скоростной автомобильной дороги Казань-Екатеринбург на участке Дартлово-Ачит»				
Изм.	Колуч.	Лист	М. док.	Подп.	Дата	Материалы по обоснованию проекта планировки территории		Стадия	Лист	Листов
Разраб.	Абрамчик	01			10.21			ДПТ	24	34
Проверил	Петренко				10.21					
Инж. контр.	Кузнецов				10.21	Смета земель территории, подобранные рисунки документации, чертежи, инженерно-геологические изыскания, топографические планы, карты, планы и т.д. Муниципальный район Бураевский район И 22000.				
КГИП	Андреева				10.21					

Составитель	Кузнецов
Гл. спец.	
Взам. гл. сп.	
Листы и дата	
Имя, И. Ф. подп.	

Линия совмещения листа 28 с листом 27
Линия совмещения листа 28 с листом 29

Бураевский муниципальный район
Ванышевский сельсовет



Составитель	Кузнецов
Гл. спец.	
Взам. инж. М.	
Инж. М. инж.	
Пробл. и в.зам.	

Линия совмещения листа 28 с листом 27
Линия совмещения листа 27 с листом 28

8841-21-11-ППТ-ПГМО2.3.8-2					
Разработка документации по планировке территории по объекту «Строительство скоростной автомобильной дороги Казань-Екатеринбург на участке Диртели-Ачит»					
Изм.	Колуч.	Лист	М. док.	Подп.	Дата
Разраб.	Абрамчик	10.21			10.21
Проверил	Петренко	10.21			10.21
Материалы по обоснованию проекта планировки территории				Стадия	Лист
				ДПТ	28
				Листов	34
Смета земли, территории, подбор земель и земельных участков, земель, подлежащих изъятию, земель, заложенных и т.д. Муниципальный район Бураевский район И 22000.					
Инж. контр.	Кузнецов	10.21			10.21
КГИП	Андреева	10.21			10.21



Бураевский муниципальный район
Ванышевский сельсовет



ВЛ Ю кВ ф.738 И-738 ПС 85 кВ Тельки
ООО "Вашингеро" Бураевский РЭС

ВЛ Ю кВ ф.738 И-738 ПС 85 кВ Тельки

ВЛ Ю кВ ф.738 И-738 ПС 85 кВ Тельки
ООО "Вашингеро" Бураевский РЭС

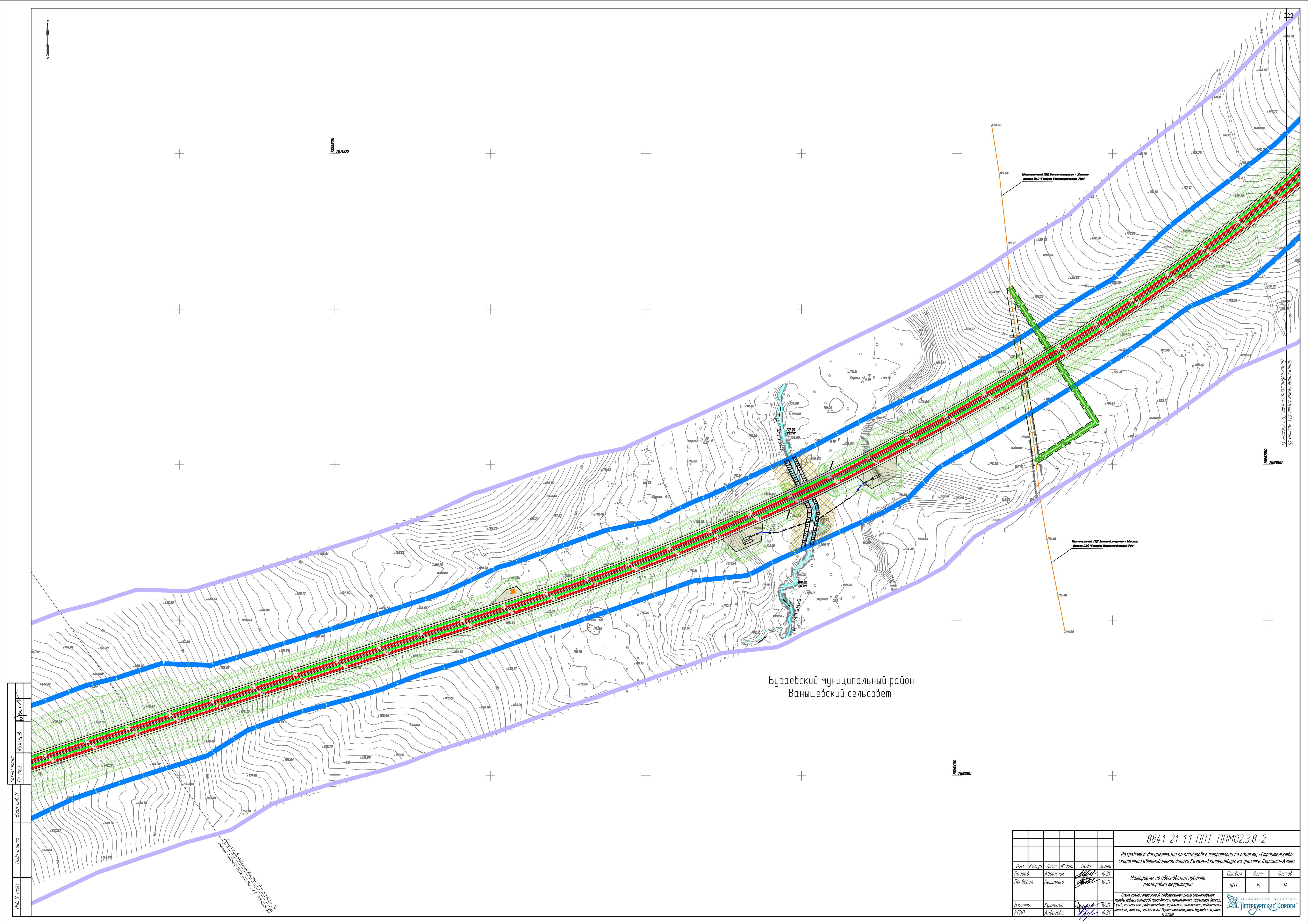
ВЛ Ю кВ ф.738 И-738 ПС 85 кВ Тельки
ООО "Вашингеро" Бураевский РЭС

Составлено
в г. ст.ч.
Курянов

Лист и дата
Лист 29
Дата 10.21

Имя и подпись
Кузнецов
10.21

8841-21-11-ППТ-ППМО2.3.8-2				
Разработка документации по планировке территории по объекту «Строительство скоростной автомобильной дороги Казань-Екатеринбург на участке Диртели-Ачит»				
Изм.	Колуч.	Лист	Лист	Дата
Разраб.	Абрамчик	10.21		10.21
Проверил	Петренко			10.21
Материалы по обоснованию проекта планировки территории			Стадия	Лист
			ДПТ	29
				34
Степень застройки территории, подметельные и раскв. безземельных земель, земельный кадастр, радиационное загрязнение, заповедные территории, объекты, здания и т.д. Муниципальный район Бураевский район № 5200				



Бураевский муниципальный район
Ванышевский сельсовет

Составитель: Кузнецов А.И.
 Проверил: Петренко И.А.
 Дата: 10.21.2021

8841-21-11-ППТ-ППО.3.8-2					
Разработка документации по планировке территории по объекту «Строительство скоростной автомобильной дороги Казань-Екатеринбург на участке Диртели-Ачит»					
Изм.	Колуч.	Лист	Листов	Проф.	Дата
Разраб.	Абрамчик	10	34		10.21
Проверил	Петренко				10.21
Материалы по обоснованию проекта планировки территории				Стадия	Лист
				ДПТ	30
				Листов	34
Смета затрат на территории, подготавливаемую в соответствии с требованиями законодательства Российской Федерации, в том числе на приобретение земельных участков, необходимых для размещения объектов, предусмотренных проектом планировки территории.					
Н.контр.	Кузнецов	10.21			
К.ИП	Андреева	10.21			




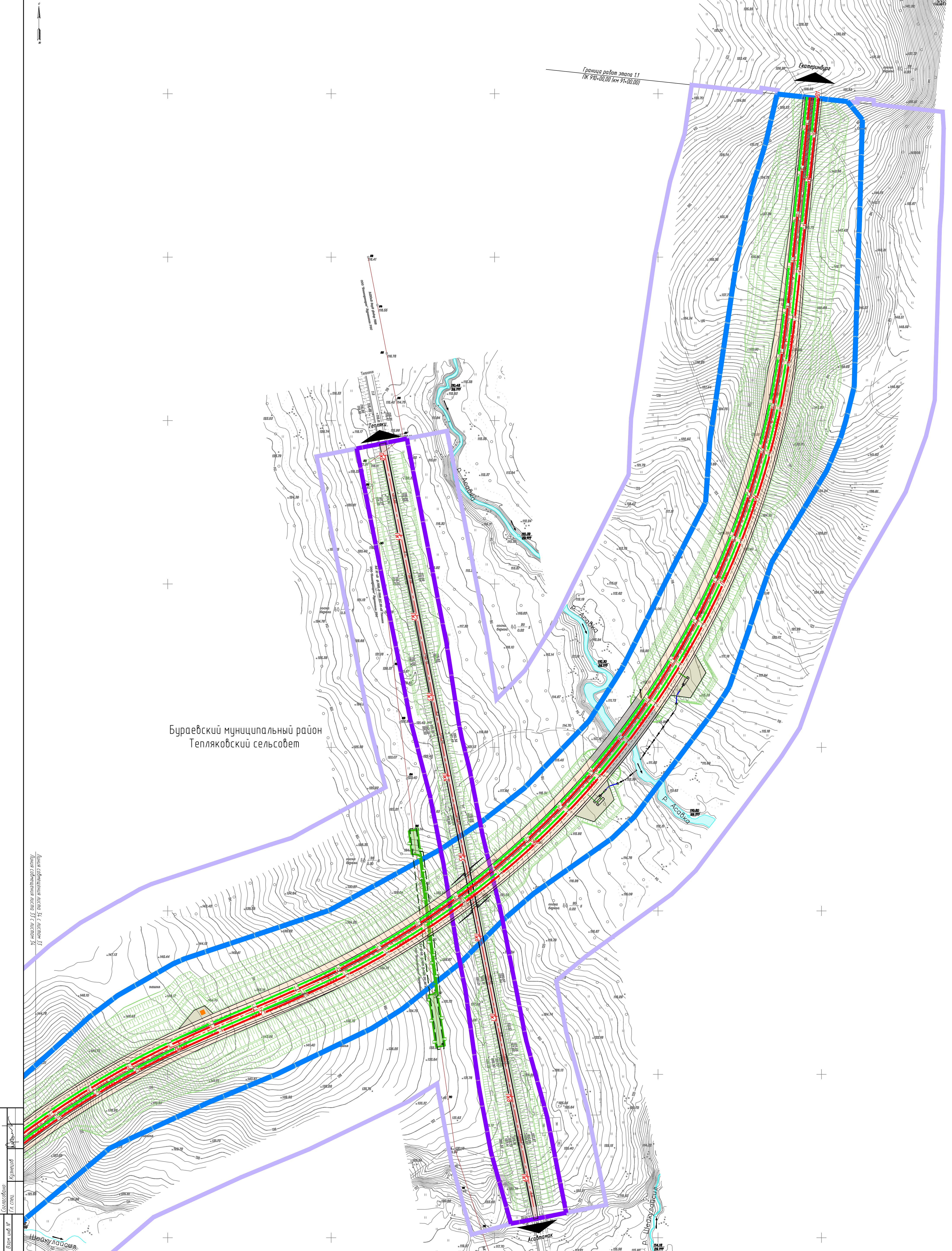
Бураевский муниципальный район
Ванышевский сельсовет

Линия съезда на автол. 12 с участка 11
Линия съезда на автол. 17 с участка 12

Составлено:
Гл. спец. Кузнецов
Взам. инж. М.
Инж. М. Подд.
Лейт. и в.м.т. Кузнецов

Линия съезда на автол. 12 с участка 11
Линия съезда на автол. 17 с участка 12

8841-21-11-ППТ-ПММО2.3.8-2					
Разработка документации по планировке территории по объекту «Строительство скоростной автомобильной дороги Казань-Екатеринбург на участке Диртели-Ачит»					
Изм.	Колуч.	Лист	М. док.	Подп.	Дата
Разраб.	Аврамчик	10	21		10.21
Проверил	Петренко				10.21
Материалы по обоснованию проекта планировки территории				Стадия	Лист
				ДПТ	31
					34
Смета затрат на разработку, проектирование, обследование территории, выполнение работ по изъятию земельных участков, возведению объектов инфраструктуры, содержанию территории, а также на осуществление мероприятий по благоустройству территории.					
Инж. контр.	Кузнецов	10	21		10.21
КГИУП	Андреева				10.21
					



Бураевский муниципальный район
Тепляковский сельсовет

Граница работ этапа 1.1
ПК 910+00.00 (км 91+00.00)

8841-21-11-ППТ-ППМО2.3.8-2

Разработка документации по планировке территории по объекту «Строительство скоростной автомобильной дороги Казань-Екатеринбург на участке Диртало-Ачит»

Материалы по обоснованию проекта планировки территории

Изм.	Колуч	Лист	М. док	Подп.	Дата
Разраб	Абрамчик	01			10.21
Проверил	Петренко				10.21
Инж. контр.	Кузнецов				10.21
КГИП	Андреева				10.21

Степень застройки территории, обоснованные риски возникновения чрезвычайных ситуаций природного и техногенного характера (пожар, взрыв, землетрясение, радиоактивное загрязнение, затопление, подтопление территории, наводнение, эрозия и т.д.) Муниципальный район Бураевский район И 22000.



Составитель: Кузнецов
Гл. спец.
Взам. инж. М.
Лист и дата
Лист 34 из 34