

Документация по планировке территории объекта

**СТРОИТЕЛЬСТВО СКОРОСТНОЙ АВТОМОБИЛЬНОЙ ДОРОГИ
КАЗАНЬ – ЕКАТЕРИНБУРГ НА УЧАСТКЕ ДЮРТЮЛИ – АЧИТ**

**Строительство скоростной автомобильной дороги Казань –
Екатеринбург на участке Дюртюли – Ачит
этап 1.1 км 0 – км 90
Республика Башкортостан**

ПРОЕКТ ПЛАНИРОВКИ ТЕРРИТОРИИ

**Основная часть проекта планировки территории
Раздел 1 Проект планировки территории. Графическая часть
Том 1.1.4**

**Часть 4. Чертежи границ зон планируемого размещения линейных
объектов, совмещенный с чертежом границ зон планируемого
размещения линейных объектов, подлежащих реконструкции в связи
с изменением их местоположения (автомобильных дорог).
Муниципальный район Бураевский район (начало)**

8841-21-1.1-ППТ-ППОЧ1.1.4

**Акционерное общество
«Научно-исследовательский и проектный институт гражданского
строительства, благоустройства и городского дизайна «Моспроект-3»
АО «Моспроект-3»**



**Г Р У П П А К О М П А Н И Й
МОСПРОЕКТ-3**

Свидетельство № СРО-П-132-01022010 от 24.06.2019г.

Заказчик – Государственная компания «Российские автомобильные дороги»

***Строительство скоростной автомобильной дороги Казань –
Екатеринбург, на участке Дюртюли – Ачит***

**этап 1.1 км 0 – км 90
Республика Башкортостан**

ПРОЕКТ ПЛАНИРОВКИ ТЕРРИТОРИИ

**Основная часть проекта планировки территории
Раздел 1 Проект планировки территории. Графическая часть
Том 1.1.4**

**Часть 4. Чертежи границ зон планируемого размещения
линейных объектов, совмещенный с чертежом границ зон
планируемого размещения линейных объектов, подлежащих
реконструкции в связи с изменением их местоположения
(автомобильных дорог).**

Муниципальный район Бураевский район (начало)

8841-21-1.1-ППТ-ППОЧ1.1.4

**Акционерное общество
«Научно-исследовательский и проектный институт гражданского
строительства, благоустройства и городского дизайна «Моспроект-3»
АО «Моспроект-3»**

***Строительство скоростной автомобильной дороги Казань –
Екатеринбург, на участке Дюртюли – Ачит***

**этап 1.1 км 0 – км 90
Республика Башкортостан**

ПРОЕКТ ПЛАНИРОВКИ ТЕРРИТОРИИ

**Основная часть проекта планировки территории
Раздел 1 Проект планировки территории. Графическая часть
Том 1.1.4**

**Часть 4. Чертежи границ зон планируемого размещения
линейных объектов, совмещенный с чертежом границ зон
планируемого размещения линейных объектов, подлежащих
реконструкции в связи с изменением их местоположения
(автомобильных дорог).**

Муниципальный район Бураевский район (начало)

8841-21-1.1-ППТ-ППОЧ1.1.4

Руководитель Дирекции
по проектированию №2

Т.И. Гушляк

Комплексный главный
инженер проекта

А.В. Федосеев

Согласовано		
Взам. инв. №		
Подпись и дата		
Инв. № подл.		



**СТРОИТЕЛЬСТВО СКОРОСТНОЙ АВТОМОБИЛЬНОЙ ДОРОГИ
КАЗАНЬ – ЕКАТЕРИНБУРГ НА УЧАСТКЕ ДЮРТЮЛИ – АЧИТ**

**Строительство скоростной автомобильной дороги Казань –
Екатеринбург на участке Дюртиули – Ачит
этап 1.1 км 0 – км 90
Республика Башкортостан**

ПРОЕКТ ПЛАНИРОВКИ ТЕРРИТОРИИ

**Основная часть проекта планировки территории
Раздел 1 Проект планировки территории. Графическая часть
Том 1.1.4**

**Часть 4. Чертежи границ зон планируемого размещения линейных
объектов, совмещенный с чертежом границ зон планируемого
размещения линейных объектов, подлежащих реконструкции в связи
с изменением их местоположения (автомобильных дорог).**

Муниципальный район Бураевский район (начало)

8841-21-1.1-ППТ-ППОЧ1.1.4

Генеральный директор

Ю.А. Орленко

Комплексный ГИП

О.Н. Андреева

**Санкт-Петербург
2021**

**Строительство скоростной автомобильной дороги Казань –
Екатеринбург на участке Дюртюли – Ачит**

Номер тома	Обозначение	Наименование	Примечание
Строительство скоростной автомобильной дороги Казань – Екатеринбург на участке Дюртюли – Ачит», этап 1.1 км 0 – км 90, Республика Башкортостан			
Проект планировки территории			
1. Основная часть проекта планировки территории			
Раздел 1. «Проект планировки территории. Графическая часть»			
Том 1.1.1	8841-21-1.1-ППТ-ППОЧ1.1.1	Часть 1. Чертежи красных линий. Муниципальный район Дюртюлинский район	АО «Петербургские дороги»
Том 1.1.2	8841-21-1.1-ППТ-ППОЧ1.1.2	Часть 2. Чертежи красных линий. Муниципальный район Бураевский район	АО «Петербургские дороги»
Том 1.1.3	8841-21-1.1-ППТ-ППОЧ1.1.3	Часть 3. Чертежи границ зон планируемого размещения линейных объектов, совмещенный с чертежом границ зон планируемого размещения линейных объектов, подлежащих реконструкции в связи с изменением их местоположения (автомобильных дорог). Муниципальный район Дюртюлинский район	АО «Петербургские дороги»
Том 1.1.4	8841-21-1.1-ППТ-ППОЧ1.1.4	Часть 4. Чертежи границ зон планируемого размещения линейных объектов, совмещенный с чертежом границ зон планируемого размещения линейных объектов, подлежащих реконструкции в связи с изменением их местоположения (автомобильных дорог). Муниципальный район Бураевский район	АО «Петербургские дороги»
Том 1.1.5	8841-21-1.1-ППТ-ППОЧ1.1.5	Часть 5. Чертежи границ зон планируемого размещения линейных объектов, подлежащих реконструкции в связи с изменением их местоположения (инженерных сетей и сооружений). Муниципальный район Дюртюлинский район	АО «Петербургские дороги»
Том 1.1.6	8841-21-1.1-ППТ-ППОЧ1.1.6	Часть 6. Чертежи границ зон планируемого размещения линейных объектов, подлежащих реконструкции в связи с изменением их местоположения (инженерных сетей и сооружений). Муниципальный район Бураевский район	АО «Петербургские дороги»

Согласовано

Взам. инв. №

Подпись и дата

Инв. № подл.

8841-21-1.1-СП

Изм.	Кол.уч.	Лист	№ док.	Подпись	Дата
Разработал		Кудрявцева			10.21
Н.Контр.		Кузнецов			10.21
КГИП		Андреева			10.21

Состав документации
по планировке территории

Стадия	Лист	Листов
ДПТ	1	14



**Строительство скоростной автомобильной дороги Казань –
Екатеринбург на участке Дюряули – Ачит**

Раздел 2. «Положение о размещении линейных объектов»

Том 1.2.1	8841-21-1.1-ППТ- ППОЧ1.2.1	Часть 1. Положение о размещении линейных объектов	АО «Петербургские дороги»
-----------	-------------------------------	--	---------------------------------

2. Материалы по обоснованию проекта планировки территории

Раздел 3. «Материалы по обоснованию проекта планировки территории.

Графическая часть»

Том 2.3.1	8841-21-1.1-ППТ- ППМО2.3.1	Часть 1. Схема расположения элементов планировочной структуры. Схема использования территории в период подготовки проекта планировки территории. Муниципальный район Дюряулинский район	АО «Петербургские дороги»
Том 2.3.2	8841-21-1.1-ППТ- ППМО2.3.2	Часть 2. Схема расположения элементов планировочной структуры. Схема использования территории в период подготовки проекта планировки территории. Муниципальный район Бураевский район	АО «Петербургские дороги»
Том 2.3.3	8841-21-1.1-ППТ- ППМО2.3.3	Часть 3. Схема организации улично-дорожной сети и движения транспорта. Муниципальный район Дюряулинский район	АО «Петербургские дороги»
Том 2.3.4	8841-21-1.1-ППТ- ППМО2.3.4	Часть 4. Схема организации улично-дорожной сети и движения транспорта. Муниципальный район Бураевский район	АО «Петербургские дороги»
Том 2.3.5	8841-21-1.1-ППТ- ППМО2.3.5	Часть 5. Схема вертикальной планировки территории. Схема инженерной подготовки и инженерной защиты территории. Муниципальный район Дюряулинский район	АО «Петербургские дороги»
Том 2.3.6	8841-21-1.1-ППТ- ППМО2.3.6	Часть 6. Схема вертикальной планировки территории. Схема инженерной подготовки и инженерной защиты территории. Муниципальный район Бураевский район	АО «Петербургские дороги»
Том 2.3.7	8841-21-1.1-ППТ- ППМО2.3.7	Часть 7. Схема границ зон с особыми условиями использования территорий, особо охраняемых природных территорий, лесничеств, границ территорий объектов культурного наследия. Схема границ территорий, подверженных риску возникновения чрезвычайных ситуаций природного и техногенного характера (пожар, взрыв, химическое, радиоактивное заражение, затопление, подтопление, оползень, карсты, эрозия и т.д. Муниципальный район Дюряулинский район	АО «Петербургские дороги»

Инов. № подл.	Подпись и дата	Взам. инв. №

Изм.	Кол.уч.	Лист	№ док.	Подпись	Дата

8841-21-1.1-СП

Лист

2

**Строительство скоростной автомобильной дороги Казань –
Екатеринбург на участке Дюртюли – Ачит**

Том 2.3.8	8841-21-1.1-ППТ- ППМО2.3.8	Часть 8. Схема границ зон с особыми условиями использования территорий, особо охраняемых природных территорий, лесничеств, границ территорий объектов культурного наследия. Схема границ территорий, подверженных риску возникновения чрезвычайных ситуаций природного и техногенного характера (пожар, взрыв, химическое, радиоактивное заражение, затопление, подтопление, оползень, карсты, эрозия и т.д. Муниципальный район Бураевский район	АО «Петербургские дороги»
Том 2.3.9	8841-21-1.1-ППТ- ППМО2.3.9	Часть 9. Схема конструктивных и планировочных решений. Муниципальный район Дюртюлинский район	АО «Петербургские дороги»
Том 2.3.10	8841-21-1.1-ППТ- ППМО2.3.10	Часть 10. Схема конструктивных и планировочных решений. Муниципальный район Бураевский район	АО «Петербургские дороги»

**Раздел 4. «Материалы по обоснованию проекта планировки территории.
Пояснительная записка»**

Том 2.4.1	8841-21-1.1-ППТ- ППМО2.4.1	Часть 1. Пояснительная записка	АО «Петербургские дороги»
-----------	-------------------------------	---------------------------------------	------------------------------

Проект межевания территории

1. Основная часть проекта межевания территории

Раздел 1. «Проект межевания территории. Графическая часть»

Том 1.1.1	8841-21-1.1-ПМТ- ПМОЧ1.1.1	Часть 1. Проект межевания территории. Графическая часть. Сельское поселение Такарликовский сельсовет муниципального района Дюртюлинского района	АО «Петербургские дороги»/ ООО «Автодор-Инжиниринг»
Том 1.1.2	8841-21-1.1-ПМТ- ПМОЧ1.1.2	Часть 2. Проект межевания территории. Графическая часть. Сельское поселение Таймурзинский сельсовет муниципального района Дюртюлинского района	АО «Петербургские дороги»/ ООО «Автодор-Инжиниринг»
Том 1.1.3	8841-21-1.1-ПМТ- ПМОЧ1.1.3	Часть 3. Проект межевания территории. Графическая часть. Сельское поселение Суккуловский сельсовет муниципального района Дюртюлинского района	АО «Петербургские дороги»/ ООО «Автодор-Инжиниринг»
Том 1.1.4	8841-21-1.1-ПМТ- ПМОЧ1.1.4	Часть 4. Проект межевания территории. Графическая часть. Сельское поселение Учпилинский сельсовет муниципального района Дюртюлинского района	АО «Петербургские дороги»/ ООО «Автодор-Инжиниринг»
Том 1.1.5	8841-21-1.1-ПМТ- ПМОЧ1.1.5	Часть 5. Проект межевания территории. Графическая часть. Сельское поселение Староянтузовский сельсовет муниципального района Дюртюлинского района	АО «Петербургские дороги»/ ООО «Автодор-Инжиниринг»

Изм. № подл.	Подпись и дата	Взам. инв. №

Изм.	Кол.уч.	Лист	№ док.	Подпись	Дата	8841-21-1.1-СП	Лист 3
------	---------	------	--------	---------	------	----------------	-----------

**Строительство скоростной автомобильной дороги Казань –
Екатеринбург на участке Дюртюли – Ачит**

Том 1.1.6	8841-21-1.1-ПМТ-ПМОЧ1.1.6	Часть 6. Проект межевания территории. Графическая часть. Сельское поселение Вострецовский сельсовет муниципального района Бураевского района	АО «Петербургские дороги»/ ООО «Автодор-Инжиниринг»
Том 1.1.7	8841-21-1.1-ПМТ-ПМОЧ1.1.7	Часть 7. Проект межевания территории. Графическая часть. Сельское поселение Бардаковский сельсовет муниципального района Бураевского района	АО «Петербургские дороги»/ ООО «Автодор-Инжиниринг»
Том 1.1.8	8841-21-1.1-ПМТ-ПМОЧ1.1.8	Часть 8. Проект межевания территории. Графическая часть. Сельское поселение Каинлыковский сельсовет муниципального района Бураевского района	АО «Петербургские дороги»/ ООО «Автодор-Инжиниринг»
Том 1.1.9	8841-21-1.1-ПМТ-ПМОЧ1.1.9	Часть 9. Проект межевания территории. Графическая часть. Сельское поселение Кушманаковский сельсовет муниципального района Бураевского района	АО «Петербургские дороги»/ ООО «Автодор-Инжиниринг»
Том 1.1.10	8841-21-1.1-ПМТ-ПМОЧ1.1.10	Часть 10. Проект межевания территории. Графическая часть. Сельское поселение Бураевский сельсовет муниципального района Бураевского района	АО «Петербургские дороги»/ ООО «Автодор-Инжиниринг»
Том 1.1.11	8841-21-1.1-ПМТ-ПМОЧ1.1.11	Часть 11. Проект межевания территории. Графическая часть. Сельское поселение Кузбаевский сельсовет муниципального района Бураевского района	АО «Петербургские дороги»/ ООО «Автодор-Инжиниринг»
Том 1.1.12	8841-21-1.1-ПМТ-ПМОЧ1.1.12	Часть 12. Проект межевания территории. Графическая часть. Сельское поселение Ваньшевский сельсовет муниципального района Бураевского района	АО «Петербургские дороги»/ ООО «Автодор-Инжиниринг»
Том 1.1.13	8841-21-1.1-ПМТ-ПМОЧ1.1.13	Часть 13. Проект межевания территории. Графическая часть. Сельское поселение Тепляковский сельсовет муниципального района Бураевского района	АО «Петербургские дороги»/ ООО «Автодор-Инжиниринг»

Раздел 2. «Проект межевания территории. Текстовая часть»

Том 1.2.1	8841-21-1.1-ПМТ-ПМОЧ1.2.1	Часть 1. Проект межевания территории. Текстовая часть	АО «Петербургские дороги»/ ООО «Автодор-Инжиниринг»
Том 1.2.2	8841-21-1.1-ПМТ-ПМОЧ1.2.2.	Часть 2. Проект межевания территории. Текстовая часть	АО «Петербургские дороги»/ ООО «Автодор-Инжиниринг»

Инд. № подл.	Подпись и дата	Взам. инв. №

Изм.	Кол.уч.	Лист	№ док.	Подпись	Дата

8841-21-1.1-СП

Лист

4

**Строительство скоростной автомобильной дороги Казань –
Екатеринбург на участке Дюртюли – Ачит**

2. Материалы по обоснованию проекта межевания территории

**Раздел 3. «Материалы по обоснованию проекта межевания территории.
Графическая часть»**

Том 2.3.1	8841-21-1.1-ПМТ-ПММО.2.3.1	Часть 1. Материалы по обоснованию проекта межевания территории. Графическая часть. Сельское поселение Такарликовский сельсовет муниципального района Дюртюлинского района	АО «Петербургские дороги»/ ООО «Автодор-Инжиниринг»
Том 2.3.2	8841-21-1.1-ПМТ-ПММО.2.3.2	Часть 2. Материалы по обоснованию проекта межевания территории. Графическая часть. Сельское поселение Таймурзинский сельсовет муниципального района Дюртюлинского района	АО «Петербургские дороги»/ ООО «Автодор-Инжиниринг»
Том 2.3.3	8841-21-1.1-ПМТ-ПММО.2.3.3	Часть 3. Материалы по обоснованию проекта межевания территории. Графическая часть. Сельское поселение Суккуловский сельсовет муниципального района Дюртюлинского района	АО «Петербургские дороги»/ ООО «Автодор-Инжиниринг»
Том 2.3.4	8841-21-1.1-ПМТ-ПММО.2.3.4	Часть 4. Материалы по обоснованию проекта межевания территории. Графическая часть. Сельское поселение Учпилинский сельсовет муниципального района Дюртюлинского района	АО «Петербургские дороги»/ ООО «Автодор-Инжиниринг»
Том 2.3.5	8841-21-1.1-ПМТ-ПММО.2.3.5	Часть 5. Материалы по обоснованию проекта межевания территории. Графическая часть. Сельское поселение Староянтузовский сельсовет муниципального района Дюртюлинского района	АО «Петербургские дороги»/ ООО «Автодор-Инжиниринг»
Том 2.3.6	8841-21-1.1-ПМТ-ПММО.2.3.6	Часть 6. Материалы по обоснованию проекта межевания территории. Графическая часть. Сельское поселение Вострецовский сельсовет муниципального района Бураевского района	АО «Петербургские дороги»/ ООО «Автодор-Инжиниринг»
Том 2.3.7	8841-21-1.1-ПМТ-ПММО.2.3.7	Часть 7. Материалы по обоснованию проекта межевания территории. Графическая часть. Сельское поселение Бардаковский сельсовет муниципального района Бураевского района	АО «Петербургские дороги»/ ООО «Автодор-Инжиниринг»
Том 2.3.8	8841-21-1.1-ПМТ-ПММО.2.3.8	Часть 8. Материалы по обоснованию проекта межевания территории. Графическая часть. Сельское поселение Каинлыковский сельсовет муниципального района Бураевского района	АО «Петербургские дороги»/ ООО «Автодор-Инжиниринг»
Том 2.3.9	8841-21-1.1-ПМТ-ПММО.2.3.9	Часть 9. Материалы по обоснованию проекта межевания территории. Графическая часть. Сельское поселение Кушманаковский сельсовет муниципального района Бураевского района	АО «Петербургские дороги»/ ООО «Автодор-Инжиниринг»

Интв. № подл.	Подпись и дата	Взам. инв. №

Изм.	Кол.уч.	Лист	№ док.	Подпись	Дата

8841-21-1.1-СП

Лист

5

Строительство скоростной автомобильной дороги Казань – Екатеринбург на участке Дюртюли – Ачит

Том 2.3.10	8841-21-1.1-ПМТ-ПММО.2.3.10	Часть 10. Материалы по обоснованию проекта межевания территории. Графическая часть. Сельское поселение Бураевский сельсовет муниципального района Бураевского района	АО «Петербургские дороги»/ ООО «Автодор-Инжиниринг»
Том 2.3.11	8841-21-1.1-ПМТ-ПММО.2.3.11	Часть 11. Материалы по обоснованию проекта межевания территории. Графическая часть. Сельское поселение Кузбаевский сельсовет муниципального района Бураевского района	АО «Петербургские дороги»/ ООО «Автодор-Инжиниринг»
Том 2.3.12	8841-21-1.1-ПМТ-ПММО.2.3.12	Часть 12. Материалы по обоснованию проекта межевания территории. Графическая часть. Сельское поселение Ваньшевский сельсовет муниципального района Бураевского района	АО «Петербургские дороги»/ ООО «Автодор-Инжиниринг»
Том 2.3.13	8841-21-1.1-ПМТ-ПММО.2.3.13	Часть 13. Материалы по обоснованию проекта межевания территории. Графическая часть. Сельское поселение Тепляковский сельсовет муниципального района Бураевского района	АО «Петербургские дороги»/ ООО «Автодор-Инжиниринг»

Раздел 4. «Материалы по обоснованию проекта межевания территории. Пояснительная записка»

Том 2.4.1	8841-21-1.1-ПМТ-ПММО2.4.1	Часть 1. Материалы по обоснованию проекта межевания территории. Пояснительная записка.	АО «Петербургские дороги»/ ООО «Автодор-Инжиниринг»
Том 2.4.2	8841-21-1.1-ПМТ-ПММО2.4.2	Часть 2. Материалы по обоснованию проекта межевания территории. Приложения (письма, приказы, распоряжения, иные материалы).	АО «Петербургские дороги»/ ООО «Автодор-Инжиниринг»
Том 2.4.3	8841-21-1.1-ПМТ-ПММО2.4.3	Часть 3. Материалы по обоснованию проекта межевания территории. Приложения. (письма, приказы, распоряжения, иные материалы)	АО «Петербургские дороги»/ ООО «Автодор-Инжиниринг»
Том 2.4.4	8841-21-1.1-ПМТ-ПММО2.4.4	Часть 4. Материалы по обоснованию проекта межевания территории. Приложения. (письма, приказы, распоряжения, иные материалы)	АО «Петербургские дороги»/ ООО «Автодор-Инжиниринг»

Материалы на электронном носителе Том 2.4.4 – Том 2.4.41

Том 2.4.5	8841-21-1.1-ПМТ-ПММО2.4.5	Часть 5. Материалы по обоснованию проекта межевания территории. Приложения Кадастровые выписки (кад.квартал 02:17:000000)	АО «Петербургские дороги»/ ООО «Автодор-Инжиниринг»
Том 2.4.6	8841-21-1.1-ПМТ-ПММО2.4.6	Часть 6. Материалы по обоснованию проекта межевания территории. Приложения Кадастровые выписки (кад.квартал 02:17:000000)	АО «Петербургские дороги»/ ООО «Автодор-Инжиниринг»

Взам. инв. №	
Подпись и дата	
Инв. № подл.	

Изм.	Кол.уч.	Лист	№ док.	Подпись	Дата	8841-21-1.1-СП	Лист 6
------	---------	------	--------	---------	------	----------------	-----------

**Строительство скоростной автомобильной дороги Казань –
Екатеринбург на участке Дюртюли – Ачит**

			Инжиниринг»
Том 2.4.7	8841-21-1.1-ПМТ-ПММО2.4.7	Часть 7. Материалы по обоснованию проекта межевания территории. Приложения Кадастровые выписки (кад.квартал 02:17:000000)	АО «Петербургские дороги»/ ООО «Автодор-Инжиниринг»
Том 2.4.8	8841-21-1.1-ПМТ-ПММО2.4.8	Часть 8. Материалы по обоснованию проекта межевания территории. Приложения Кадастровые выписки (кад.квартал 02:17:000000)	АО «Петербургские дороги»/ ООО «Автодор-Инжиниринг»
Том 2.4.9	8841-21-1.1-ПМТ-ПММО2.4.9	Часть 9. Материалы по обоснованию проекта межевания территории. Приложения (кад.квартал 02:17:000000)	АО «Петербургские дороги»/ ООО «Автодор-Инжиниринг»
Том 2.4.10	8841-21-1.1-ПМТ-ПММО2.4.10	Часть 10. Материалы по обоснованию проекта межевания территории. Приложения (кад.квартал 02:17:000000)	АО «Петербургские дороги»/ ООО «Автодор-Инжиниринг»
Том 2.4.11	8841-21-1.1-ПМТ-ПММО2.4.11	Часть 11. Материалы по обоснованию проекта межевания территории. Приложения (кад.квартал 02:17:000000)	АО «Петербургские дороги»/ ООО «Автодор-Инжиниринг»
Том 2.4.12	8841-21-1.1-ПМТ-ПММО2.4.12	Часть 12. Материалы по обоснованию проекта межевания территории. Приложения (кад.квартал 02:17:000000)	АО «Петербургские дороги»/ ООО «Автодор-Инжиниринг»
Том 2.4.13	8841-21-1.1-ПМТ-ПММО2.4.13	Часть 13. Материалы по обоснованию проекта межевания территории. Приложения (кад.квартал 02:17:000000)	АО «Петербургские дороги»/ ООО «Автодор-Инжиниринг»
Том 2.4.14	8841-21-1.1-ПМТ-ПММО2.4.14	Часть 14. Материалы по обоснованию проекта межевания территории. Приложения (кад.квартал 02:17:000000)	АО «Петербургские дороги»/ ООО «Автодор-Инжиниринг»
Том 2.4.15	8841-21-1.1-ПМТ-ПММО2.4.15	Часть 15. Материалы по обоснованию проекта межевания территории. Приложения (кад.квартал 02:17:000000)	АО «Петербургские дороги»/ ООО «Автодор-Инжиниринг»
Том 2.4.16	8841-21-1.1-ПМТ-ПММО2.4.16	Часть 16. Материалы по обоснованию проекта межевания территории. Приложения (кад.квартал 02:17:000000)	АО «Петербургские дороги»/ ООО «Автодор-Инжиниринг»
Том 2.4.17	8841-21-1.1-ПМТ-ПММО2.4.17	Часть 17. Материалы по обоснованию проекта межевания территории. Приложения (кад.квартал 02:17:000000)	АО «Петербургские дороги»/ ООО «Автодор-Инжиниринг»
Том 2.4.18	8841-21-1.1-ПМТ-ПММО2.4.18	Часть 18. Материалы по обоснованию проекта межевания территории.	АО «Петербургские

Инв. № подл.	Взам. инв. №
	Подпись и дата

Изм.	Кол.уч.	Лист	№док.	Подпись	Дата	8841-21-1.1-СП				Лист
										7

**Строительство скоростной автомобильной дороги Казань –
Екатеринбург на участке Дюряули – Ачит**

		Приложения (кад.квартал 02:17:000000)	дороги»/ ООО «Автодор- Инжиниринг»
Том 2.4.19	8841-21-1.1-ПМТ- ПММО2.4.19	Часть 19. Материалы по обоснованию проекта межевания территории. Приложения (кад.квартал 02:17:000000)	АО «Петербургские дороги»/ ООО «Автодор- Инжиниринг»
Том 2.4.20	8841-21-1.1-ПМТ- ПММО2.4.20	Часть 20. Материалы по обоснованию проекта межевания территории. Приложения (кад.квартал 02:17:000000)	АО «Петербургские дороги»/ ООО «Автодор- Инжиниринг»
Том 2.4.21	8841-21-1.1-ПМТ- ПММО2.4.21	Часть 21. Материалы по обоснованию проекта межевания территории. Приложения Кадастровые выписки (кад.кварталы 02:17:020701, 02:17:020702, 02:17:020703, 02:17:020801, 02:17:020802, 02:17:030501, 02:17:040601, 02:17:040801, 02:17:050703)	АО «Петербургские дороги»/ ООО «Автодор- Инжиниринг»
Том 2.4.22	8841-21-1.1-ПМТ- ПММО2.4.22	Часть 22. Материалы по обоснованию проекта межевания территории. Приложения Кадастровые выписки (кад.кварталы 02:17:050801, 02:17:050802, 02:17:050803, 02:17:050901, 02:17:050902, 02:17:060802, 02:17:060901, 02:17:060903, 02:17:061002, 02:17:070902, 02:17:101001)	АО «Петербургские дороги»/ ООО «Автодор- Инжиниринг»
Том 2.4.23	8841-21-1.1-ПМТ- ПММО2.4.23	Часть 23. Материалы по обоснованию проекта межевания территории. Приложения Кадастровые выписки (кад.кварталы 02:17:101002, 02:17:101202, 02:17:141303, 02:17:141501, 02:17:141502, 02:17:160701)	АО «Петербургские дороги»/ ООО «Автодор- Инжиниринг»
Том 2.4.24	8841-21-1.1-ПМТ- ПММО2.4.24	Часть 24. Материалы по обоснованию проекта межевания территории. Приложения Кадастровые выписки (кад.квартал 02:22:000000)	АО «Петербургские дороги»/ ООО «Автодор- Инжиниринг»
Том 2.4.25	8841-21-1.1-ПМТ- ПММО2.4.25	Часть 25. Материалы по обоснованию проекта межевания территории. Приложения Кадастровые выписки (кад.квартал 02:22:000000)	АО «Петербургские дороги»/ ООО «Автодор- Инжиниринг»
Том 2.4.26	8841-21-1.1-ПМТ- ПММО2.4.26	Часть 26. Материалы по обоснованию проекта межевания территории. Приложения Кадастровые выписки (кад.квартал 02:22:000000)	АО «Петербургские дороги»/ ООО «Автодор- Инжиниринг»
Том 2.4.27	8841-21-1.1-ПМТ- ПММО2.4.27	Часть 27. Материалы по обоснованию проекта межевания территории. Приложения Кадастровые выписки (кад.квартал 02:22:000000)	АО «Петербургские дороги»/ ООО «Автодор- Инжиниринг»
Том 2.4.28	8841-21-1.1-ПМТ- ПММО2.4.28	Часть 28. Материалы по обоснованию проекта межевания территории. Приложения Кадастровые выписки (кад.квартал 02:22:000000)	АО «Петербургские дороги»/ ООО «Автодор- Инжиниринг»

Взам. инв. №	
Подпись и дата	
Инв. № подл.	

Изм.	Кол.уч.	Лист	№ док.	Подпись	Дата

8841-21-1.1-СП

Лист

8

**Строительство скоростной автомобильной дороги Казань –
Екатеринбург на участке Дюряули – Ачит**

Том 2.4.29	8841-21-1.1-ПМТ-ПММО2.4.29	Часть 29. Материалы по обоснованию проекта межевания территории. Приложения Кадастровые выписки (кад.квартал 02:22:000000)	АО «Петербургские дороги»/ ООО «Автодор-Инжиниринг»
Том 2.4.30	8841-21-1.1-ПМТ-ПММО2.4.30	Часть 30. Материалы по обоснованию проекта межевания территории. Приложения Кадастровые выписки (кад.квартал 02:22:000000)	АО «Петербургские дороги»/ ООО «Автодор-Инжиниринг»
Том 2.4.31	8841-21-1.1-ПМТ-ПММО2.4.31	Часть 31. Материалы по обоснованию проекта межевания территории. Приложения Кадастровые выписки (кад.квартал 02:22:000000)	АО «Петербургские дороги»/ ООО «Автодор-Инжиниринг»
Том 2.4.32	8841-21-1.1-ПМТ-ПММО2.4.32	Часть 32. Материалы по обоснованию проекта межевания территории. Приложения Кадастровые выписки (кад.квартал 02:22:000000)	АО «Петербургские дороги»/ ООО «Автодор-Инжиниринг»
Том 2.4.33	8841-21-1.1-ПМТ-ПММО2.4.33	Часть 33. Материалы по обоснованию проекта межевания территории. Приложения Кадастровые выписки (кад.квартал 02:22:000000)	АО «Петербургские дороги»/ ООО «Автодор-Инжиниринг»
Том 2.4.34	8841-21-1.1-ПМТ-ПММО2.4.34	Часть 34. Материалы по обоснованию проекта межевания территории. Приложения Кадастровые выписки (кад.квартал 02:22:000000)	АО «Петербургские дороги»/ ООО «Автодор-Инжиниринг»
Том 2.4.35	8841-21-1.1-ПМТ-ПММО2.4.35	Часть 35. Материалы по обоснованию проекта межевания территории. Приложения Кадастровые выписки (кад.квартал 02:22:000000)	АО «Петербургские дороги»/ ООО «Автодор-Инжиниринг»
Том 2.4.36	8841-21-1.1-ПМТ-ПММО2.4.36	Часть 36. Материалы по обоснованию проекта межевания территории. Приложения Кадастровые выписки (кад.квартал 02:22:000000)	АО «Петербургские дороги»/ ООО «Автодор-Инжиниринг»
Том 2.4.37	8841-21-1.1-ПМТ-ПММО2.4.37	Часть 37. Материалы по обоснованию проекта межевания территории. Приложения Кадастровые выписки (кад.кварталы 02:22:010201, 02:22:020603, 02:22:050504, 02:22:070101, 02:22:090801)	АО «Петербургские дороги»/ ООО «Автодор-Инжиниринг»
Том 2.4.38	8841-21-1.1-ПМТ-ПММО2.4.38	Часть 38. Материалы по обоснованию проекта межевания территории. Приложения Кадастровые выписки (кад.кварталы 02:22:090901, 02:22:140101, 02:22:140201, 02:22:140402, 02:22:150201, 02:22:150301, 02:22:150401, 02:22:150502, 02:22:150601, 02:22:150802, 02:22:151602)	АО «Петербургские дороги»/ ООО «Автодор-Инжиниринг»
Том 2.4.39	8841-21-1.1-ПМТ-ПММО2.4.39	Часть 39. Материалы по обоснованию проекта межевания территории. Приложения Кадастровые выписки	АО «Петербургские дороги»/ ООО «Автодор-

Инв. № подл.	Подпись и дата	Взам. инв. №

Изм.	Кол.уч.	Лист	№док.	Подпись	Дата

8841-21-1.1-СП

Лист

9

**Строительство скоростной автомобильной дороги Казань –
Екатеринбург на участке Дюряули – Ачит**

		(кад.квартал 02:22:000000)	Инжиниринг»
Том 2.4.40	8841-21-1.1-ПМТ-ПММО2.4.40	Часть 407. Материалы по обоснованию проекта межевания территории. Приложения Кадастровые выписки (кад.кварталы 02:70:000000, 02:70:013101)	АО «Петербургские дороги»/ ООО «Автодор-Инжиниринг»
Том 2.4.41	8841-21-1.1-ПМТ-ПММО2.4.41	Часть 41. Материалы по обоснованию проекта межевания территории. Приложения Кадастровые выписки (кад.кварталы 02:00:000000, 02:13:000000, 02:17:000000, 02:22:000000, 02:70:000000)	АО «Петербургские дороги»/ ООО «Автодор-Инжиниринг»

Раздел 5. «Схема резервирования земель»

Том 2.5.1	8841-21-1.1-ПМТ-ПМСР2.5.1	Часть 1. Схема резервирования земель. М 1:2000	АО «Петербургские дороги»/ ООО «Автодор-Инжиниринг»
Том 2.5.2	8841-21-1.1-ПМТ-ПМСР2.5.2	Часть 2. Схема резервирования земель. М 1:2000	АО «Петербургские дороги»/ ООО «Автодор-Инжиниринг»
Том 2.5.3	8841-21-1.1-ПМТ-ПМСР2.5.3	Часть 3. Схема резервирования земель. М 1:2000	АО «Петербургские дороги»/ ООО «Автодор-Инжиниринг»
Том 2.5.4	8841-21-1.1-ПМТ-ПМСР2.5.4	Часть 4. Схема резервирования земель. М 1:2000	АО «Петербургские дороги»/ ООО «Автодор-Инжиниринг»
Том 2.5.5	8841-21-1.1-ПМТ-ПМСР2.5.5	Часть 5. Схема резервирования земель. М 1:2000	АО «Петербургские дороги»/ ООО «Автодор-Инжиниринг»

Приложения

Приложение 1. Инженерно-геодезические изыскания.

Том 1.1	8841-21-2-ДПТ-ИГДИ1.1	Книга 1. Технический отчет по результатам инженерно-геодезических изысканий. Пояснительная записка. Текстовые приложения	ООО «Гипростроймост-Геотех»
Том 1.2	8841-21-2-ДПТ-ИГДИ1.2	Книга 2. Технический отчет по результатам инженерно-геодезических изысканий. Текстовые приложения	ООО «Гипростроймост-Геотех»
Том 1.3	8841-21-2-ДПТ-ИГДИ1.3	Книга 3. Технический отчет по результатам инженерно-геодезических изысканий. Программа инженерно-геодезических изысканий	ООО «Гипростроймост-Геотех»
Том 1.4	8841-21-2-ДПТ-ИГДИ1.4	Книга 4. Технический отчет по результатам инженерно-геодезических изысканий. Графические приложения	ООО «Гипростроймост-Геотех»

Взам. инв. №	
Подпись и дата	
Инв. № подл.	

							8841-21-1.1-СП	Лист
Изм.	Кол.уч.	Лист	№док.	Подпись	Дата			10

**Строительство скоростной автомобильной дороги Казань –
Екатеринбург на участке Дюртюли – Ачит**

Том 1.5	8841-21-2-ДПТ-ИГДИ1.5	Книга 5. Технический отчет по результатам инженерно-геодезических изысканий. Графические приложения	ООО «Гипростроймост-Геотех»
Том 1.6	8841-21-2-ДПТ-ИГДИ1.6	Книга 6. Технический отчет по результатам инженерно-геодезических изысканий. Графические приложения	ООО «Гипростроймост-Геотех»
Приложение 2. Инженерно-геологические изыскания			
Том 2.1	8841-21-2-ДПТ-ИГЛИ2.1	Книга 1. Технический отчет по результатам инженерно-геологических изысканий. Пояснительная записка	ООО «Гипростроймост-Геотех»
Том 2.2	8841-21-2-ДПТ-ИГЛИ2.2	Книга 2. Технический отчет по результатам инженерно-геологических изысканий. Текстовые приложения	ООО «Гипростроймост-Геотех»
Том 2.3	8841-21-2-ДПТ-ИГЛИ2.3	Книга 3. Технический отчет по результатам инженерно-геологических изысканий. Текстовые приложения	ООО «Гипростроймост-Геотех»
Том 2.4	8841-21-2-ДПТ-ИГЛИ2.4	Книга 4. Технический отчет по результатам инженерно-геологических изысканий. Текстовые приложения	ООО «Гипростроймост-Геотех»
Том 2.5	8841-21-2-ДПТ-ИГЛИ2.5	Книга 5. Технический отчет по результатам инженерно-геологических изысканий. Текстовые приложения	ООО «Гипростроймост-Геотех»
Том 2.6	8841-21-2-ДПТ-ИГЛИ2.6	Книга 6. Технический отчет по результатам инженерно-геологических изысканий. Текстовые приложения	ООО «Гипростроймост-Геотех»
Том 2.7	8841-21-2-ДПТ-ИГЛИ2.7	Книга 7. Технический отчет по результатам инженерно-геологических изысканий. Текстовые приложения	ООО «Гипростроймост-Геотех»
Том 2.8	8841-21-2-ДПТ-ИГЛИ2.8	Книга 8. Технический отчет по результатам инженерно-геологических изысканий. Текстовые приложения	ООО «Гипростроймост-Геотех»
Том 2.9	8841-21-2-ДПТ-ИГЛИ2.9	Книга 9. Технический отчет по результатам инженерно-геологических изысканий. Графические приложения	ООО «Гипростроймост-Геотех»
Том 2.10	8841-21-2-ДПТ-ИГЛИ2.10	Книга 10. Технический отчет по результатам инженерно-геологических изысканий. Графические приложения	ООО «Гипростроймост-Геотех»
Том 2.11	8841-21-2-ДПТ-ИГЛИ2.11	Книга 11. Технический отчет по результатам инженерно-геологических изысканий. Графические приложения	ООО «Гипростроймост-Геотех»
Том 2.12	8841-21-2-ДПТ-ИГЛИ2.12	Книга 12. Технический отчет по результатам инженерно-геологических изысканий. Графические приложения	ООО «Гипростроймост-Геотех»
Том 2.13	8841-21-2-ДПТ-ИГЛИ2.13	Книга 13. Технический отчет по результатам инженерно-геологических изысканий. Графические приложения	ООО «Гипростроймост-Геотех»

Изм. № подл.	Подпись и дата	Взам. инв. №

Изм.	Кол.уч.	Лист	№ док.	Подпись	Дата	8841-21-1.1-СП	Лист
							11

**Строительство скоростной автомобильной дороги Казань –
Екатеринбург на участке Дюртюли – Ачит**

		изысканий. Графические приложения	
Том 2.14	8841-21-2-ДПТ-ИГЛИ2.14	Книга 14. Карстологические исследования. Текстовая часть. Текстовые приложения	ООО «ПКБЗ»
Том 2.15	8841-21-2-ДПТ-ИГЛИ2.15	Книга 15. Карстологические исследования. Графическая часть	ООО «ПКБЗ»
Приложение 3. Инженерно-гидрометеорологические изыскания.			
Том 3.1	8841-21-2-ДПТ-ИГМИЗ.1	Книга 1. Технический отчет по результатам инженерно-гидрометеорологических изысканий. Пояснительная записка. Текстовые приложения	ООО «Гипростроймост-Геотех»
Том 3.2	8841-21-2-ДПТ-ИГМИЗ.2	Книга 2. Технический отчет по результатам инженерно-гидрометеорологических изысканий. Текстовые приложения	ООО «Гипростроймост-Геотех»
Том 3.3	8841-21-2-ДПТ-ИГМИЗ.3	Книга 3. Технический отчет по результатам инженерно-гидрометеорологических изысканий. Графические приложения	ООО «Гипростроймост-Геотех»
Приложение 4. Инженерно-экологические изыскания.			
Том 4.1	8841-21-2-ДПТ-ИЭИ4.1	Книга 1. Инженерно-экологические изыскания. Пояснительная записка	ООО «Гипростроймост-Геотех»
Том 4.2	8841-21-2-ДПТ-ИЭИ4.2	Книга 2. Инженерно-экологические изыскания. Текстовые приложения А, Б, В, Г, Д, Е	ООО «Гипростроймост-Геотех»
Том 4.3	8841-21-2-ДПТ-ИЭИ4.3	Книга 3. Инженерно-экологические изыскания. Текстовые приложения Ж, И, К. Графические приложения	ООО «Гипростроймост-Геотех»
Приложение 5. Материалы, обосновывающие разработку документации по планировке территории			
Том 5.1.1	8841-21-1.1-ДПТ-ОТР5.1.1	Книга 1. Основные технические решения. Обоснование выбора варианта трассы. Схемы предполагаемых вариантов прохождения трассы.	АО «Институт Гипростроймост – Санкт-Петербург»
Том 5.1.2	8841-21-1.1-ДПТ-ОТР5.1.2	Книга 2. Основные технические решения. Автомобильная дорога. Участок №1 ПК0 - ПК417	АО «Гипростроймост – Санкт-Петербург»
Том 5.1.3	8841-21-1.1-ДПТ-ОТР5.1.3	Книга 3. Основные технические решения. Автомобильная дорога. Участок №2 ПК417 - ПК901	АО «Петербургские дороги»
Том 5.1.4	8841-21-1.1-ДПТ-ОТР5.1.4	Книга 4. Основные технические решения. Пересечения и примыкания. Участок №1 ПК0 - ПК417	АО «Институт Гипростроймост – Санкт-Петербург»
Том 5.1.5	8841-21-1.1-ДПТ-ОТР5.1.5	Книга 5. Основные технические решения. Пересечения и примыкания. Участок №2 ПК417 - ПК901	АО «Петербургские дороги»

Изм.	Кол.уч.	Лист	№ док.	Подпись	Дата

8841-21-1.1-СП

Лист

12

**Строительство скоростной автомобильной дороги Казань –
Екатеринбург на участке Дюртюли – Ачит**

Том 5.1.6	8841-21-1.1-ДПТ-ОТР5.1.6	Книга 6. Основные технические решения. Искусственные сооружения автомобильной дороги	АО «Гипростроймост – Санкт-Петербург»
Том 5.1.7	8841-21-1.1-ДПТ-ОТР5.1.7	Книга 7. Основные технические решения. Искусственные сооружения автомобильной дороги. Мост через р. Белая	АО «Институт Гипростроймост – Санкт-Петербург»
Том 5.1.8	8841-21-1.1-ДПТ-ОТР5.1.8	Книга 8. Основные технические решения. Искусственные сооружения переустраиваемых автомобильных дорог	АО «Институт Гипростроймост – Санкт-Петербург»
Том 5.1.9	8841-21-1.1-ДПТ-ОТР5.1.9	Книга 9. Основные технические решения. АСУДД и системы платности	КСМ
Том 5.1.10	8841-21-1.1-ДПТ-ОТР5.1.10	Книга 10. Основные технические решения. Места размещения объектов дорожного сервиса, МФЗ и иных зданий, и сооружений необходимых для содержания автомобильной дороги	АО «Петербургские дороги»
Том 5.1.11	8841-21-1.1-ДПТ-ОТР5.1.11	Книга 11. Основные технические решения. Мероприятия по переустройству коммуникаций	АО «Институт Гипростроймост – Санкт-Петербург»
Том 5.1.12	8841-21-1.1-ДПТ-ОТР5.1.12	Книга 12. Основные технические решения. Транспортная безопасность	ГлобоТэк
Том 5.2	8841-21-1.1-ДПТ-ГОЧС5.2.13	Книга 13. Перечень мероприятий по гражданской обороне, мероприятий по предупреждению чрезвычайных ситуаций природного и техногенного характера	ГлобоТэк
Том 5.3	8841-21-1.1-ДПТ-ООС5.3.14	Книга 14. Мероприятия по охране окружающей среды	ООО «Транспроектинжиниринг»
Том 5.4	8841-21-1.1-ДПТ-АРХ5.4.15	Книга 15. Мероприятия по обеспечению сохранности выявленных объектов культурного наследия. Выполнение археологического и историко-культурного обследования.	ООО «Гипростроймост-Геотех»
Том 5.5.1	8841-21-1.1-ДПТ-ЭКИ5.5.16	Книга 16. Экономические изыскания по выбранному варианту размещения Объекта и основных технических решений. Характеристика социально-экономического развития зоны тяготения проектируемого Объекта.	ООО «А+С Транспроект» (SIMETRA)
Том 5.5.2	8841-21-1.1-ДПТ-ЭКИ5.5.17	Книга 17. Экономические изыскания по выбранному варианту размещения Объекта и основных технических решений. Анализ существующей транспортной сети.	ООО «А+С Транспроект» (SIMETRA)
Том 5.5.3	8841-21-1.1-ДПТ-ЭКИ5.5.18	Книга 18. Экономические изыскания по выбранному варианту размещения Объекта и основных технических решений. Прогноз интенсивности движения транспортных потоков.	ООО «А+С Транспроект» (SIMETRA)

Взам. инв. №	
Подпись и дата	
Инв. № подл.	

Изм.	Кол.уч.	Лист	№док.	Подпись	Дата

8841-21-1.1-СП

Лист

13

**Строительство скоростной автомобильной дороги Казань –
Екатеринбург на участке Дюртюли – Ачит**

Том 6	8841-21-1.1-ДПТ-РВИ6	<i>Приложение 6. Определение предварительного размера возмещения в связи с изъятием для государственных нужд земельных участков и (или) иных объектов недвижимого имущества, занятием земельных участков на время проведения строительно-монтажных работ (укрупненный расчет).</i>	АО «Институт Гипростроймост – Санкт-Петербург»
Том 7	8841-21-1.1-ДПТ-ССР7	<i>Приложение 7. Сводный сметный расчет стоимости строительства Автомобильной дороги на основании укрупненных нормативов цены строительства или объектов аналогов.</i>	АО «Гипростроймост – Санкт-Петербург»
Том 8	8841-21-1.1-ДПТ-УРС8	<i>Приложение 8. Укрупненный расчет стоимости эксплуатации Автомобильной дороги и предлагаемой системы взимания платы на эксплуатационной стадии реализации проекта.</i>	АО «Петербургские дороги»
Том 9	8841-21-1.1-ДПТ-ДСТУ9	<i>Приложение 9. Документы согласований, технические требования и условия</i>	АО «Петербургские дороги»

Инв. № подл.	Подпись и дата	Взам. инв. №							Лист
			8841-21-1.1-СП						
Изм.	Кол.уч.	Лист	№док.	Подпись	Дата				

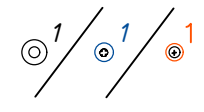
Условные обозначения

- Границы территории, в отношении которой осуществляется подготовка проекта планировки
- Границы муниципальных районов
- Границы поселений
- Границы населенных пунктов
- Границы зон планируемого размещения линейных объектов:**
 - скоростной автомобильной дороги федерального значения «Скоростная автомобильная дорога Казань – Екатеринбург на участке Дюртюли – Ачит» (на период эксплуатации)
 - скоростной автомобильной дороги федерального значения «Скоростная автомобильная дорога Казань – Екатеринбург на участке Дюртюли – Ачит» (на период строительства)

в т.ч. границы зон планируемого размещения объектов капитального строительства, проектируемых в составе скоростной автомобильной дороги федерального значения «Скоростная автомобильная дорога Казань – Екатеринбург на участке Дюртюли – Ачит»:

- объектов дорожного сервиса, иных зданий и сооружений, необходимых для содержания скоростной автомобильной дороги федерального значения «Скоростная автомобильная дорога Казань – Екатеринбург на участке Дюртюли – Ачит»

Номера характерных точек границ зон планируемого размещения линейных объектов:



Границы зон планируемого размещения линейных объектов, подлежащих реконструкции в связи с изменением их местоположения:

- автомобильных дорог

Номера характерных точек границ зон планируемого размещения линейных объектов, подлежащих реконструкции в связи с изменением их местоположения:



- Кромка
- Проектная ось
- Мост, путепровод
- Проектные откосы
- Планировка полосы отвода/засыпка русла
- Переустройство русла
- Локальное очистное сооружение
- Проектная водопропускная труба
- Трансформаторная подстанция

Существующие инженерные сети:

- Кабель связи
- Газопровод в.д.
- Газопровод с.д.
- Нефтепровод
- Водопровод
- Канализация
- Линии электропередач
- Кабельные линии

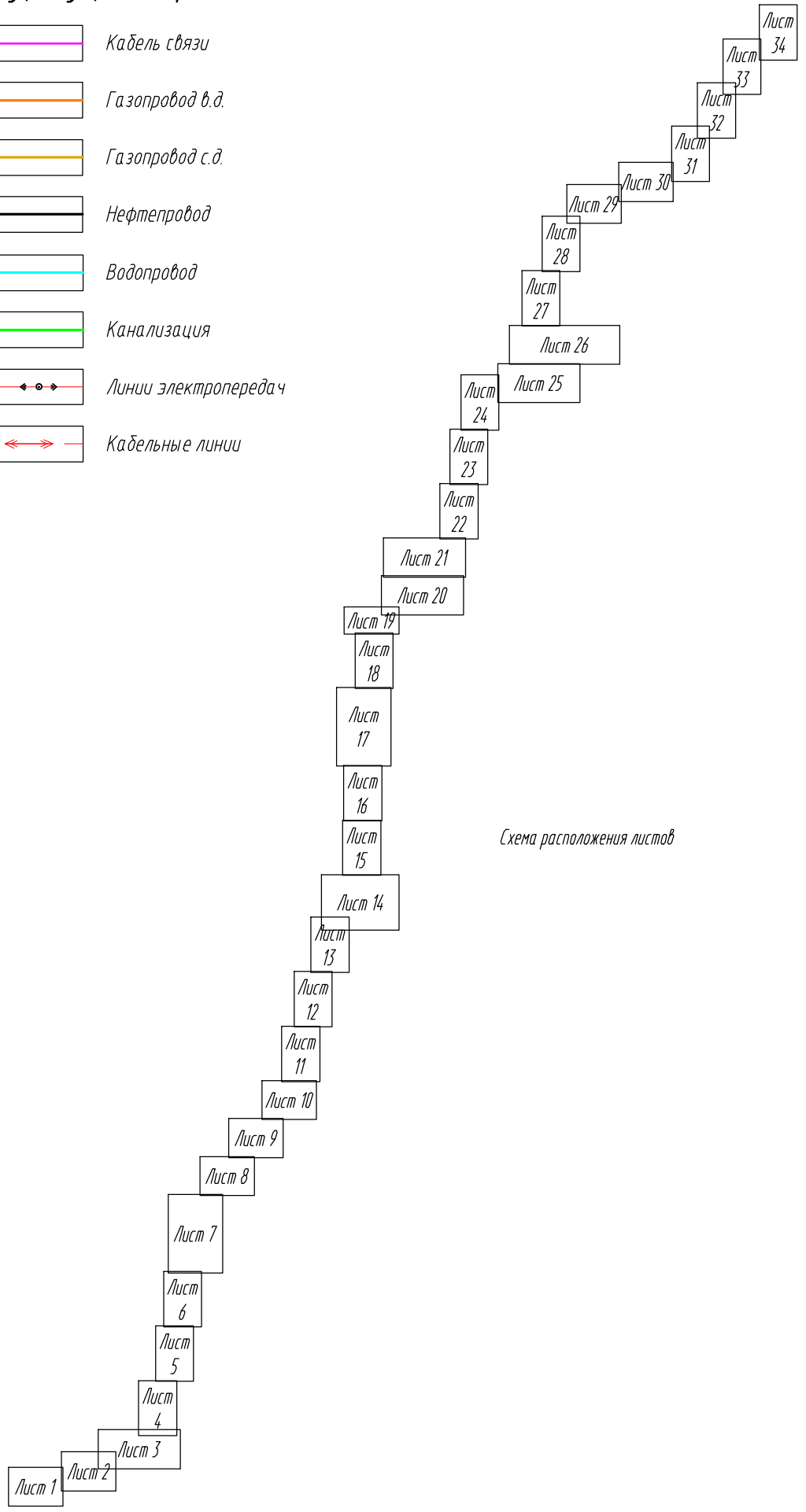


Схема расположения листов

Согласовано:	Гл. спец.	Кузнецов
	Взам. инв. №	
Подп. и дата		
	Инв. № подл.	

8841-21-1.1-ППТ-ППОЧ1.1.4					
Строительство скоростной автомобильной дороги Казань – Екатеринбург на участке Дюртюли – Ачит этап 1.1 км 0 – км 90 Республика Башкортостан					
Изм.	Кол.уч.	Лист	№ док.	Подп.	Дата
Разраб.	Абрамчик				10.21
Проверил	Петренко				10.21
Н.контр.	Кузнецов				10.21
КГИП	Андреева				10.21
Основная часть проекта планировки территории			Стадия	Лист	Листов
			ДПТ		34
Чертежи границ зон планируемого размещения линейных объектов, совмещенный с чертежом границ зон планируемого размещения линейных объектов, подлежащих реконструкции в связи с изменением их местоположения (автомобильных дорог). Муниципальный район Бураевский район. М 1:2000					

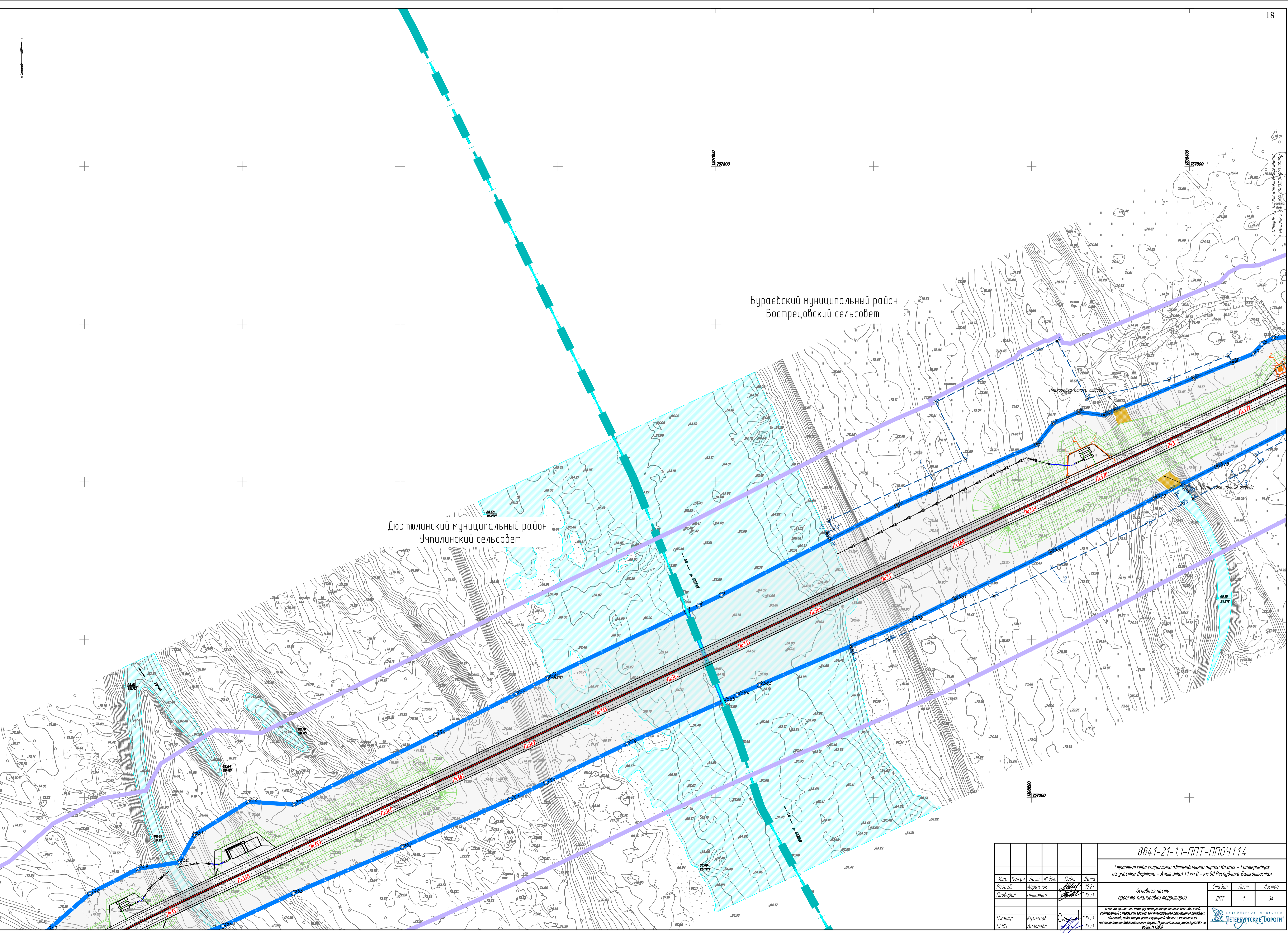


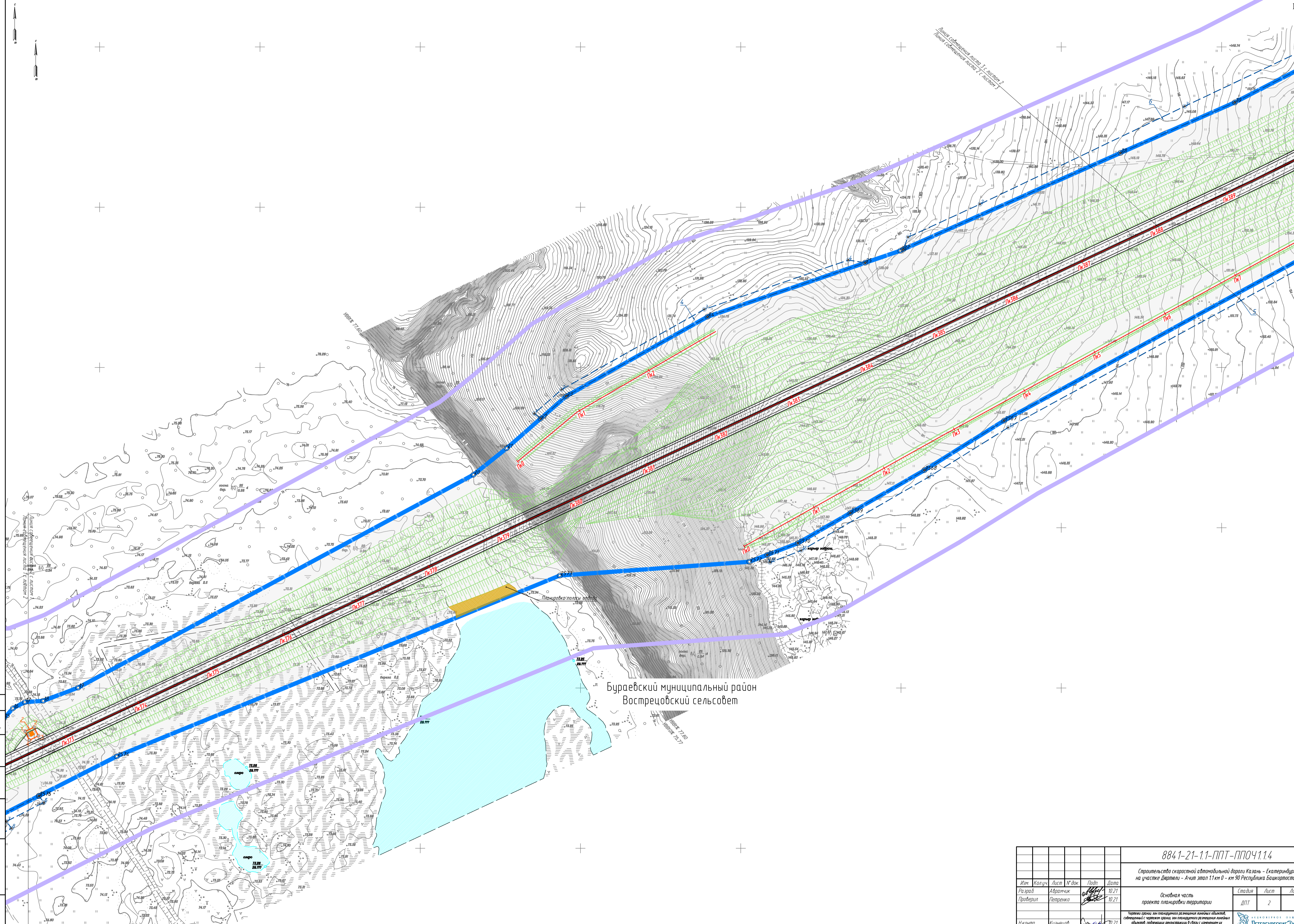
Бураевский муниципальный район
Востречовский сельсовет

Дюртюлинский муниципальный район
Учпильинский сельсовет

8841-21-11-ППТ-ППОЧ1.1.4				
Строительство скоростной автомобильной дороги Казань - Екатеринбург на участке Лерты - Ачит этап 11 км 0 - км 90 Республика Башкортостан				
Основная часть проекта планировки территории			Стадия	Лист
			ДПТ	1 / 34
Чертеж грани зон планировки для размещения линейных объектов с четкими границами зон планировки для размещения линейных объектов, подлежащих реконструкции в связи с изменением их местоположения (объекты линейной инфраструктуры) на территории Бураевского района. N 1:2000				
Изм.	Колуч.	Лист	Лудк	Дата
Разраб.	Абрамчик			10.21
Проверил	Петренко			10.21
Исполн.	Кузнецов			10.21
КГИП	Андреева			10.21

Составление: Кузнецов
 Единица: 1:1000
 Лист: 1 из 34
 Дата: 10.21



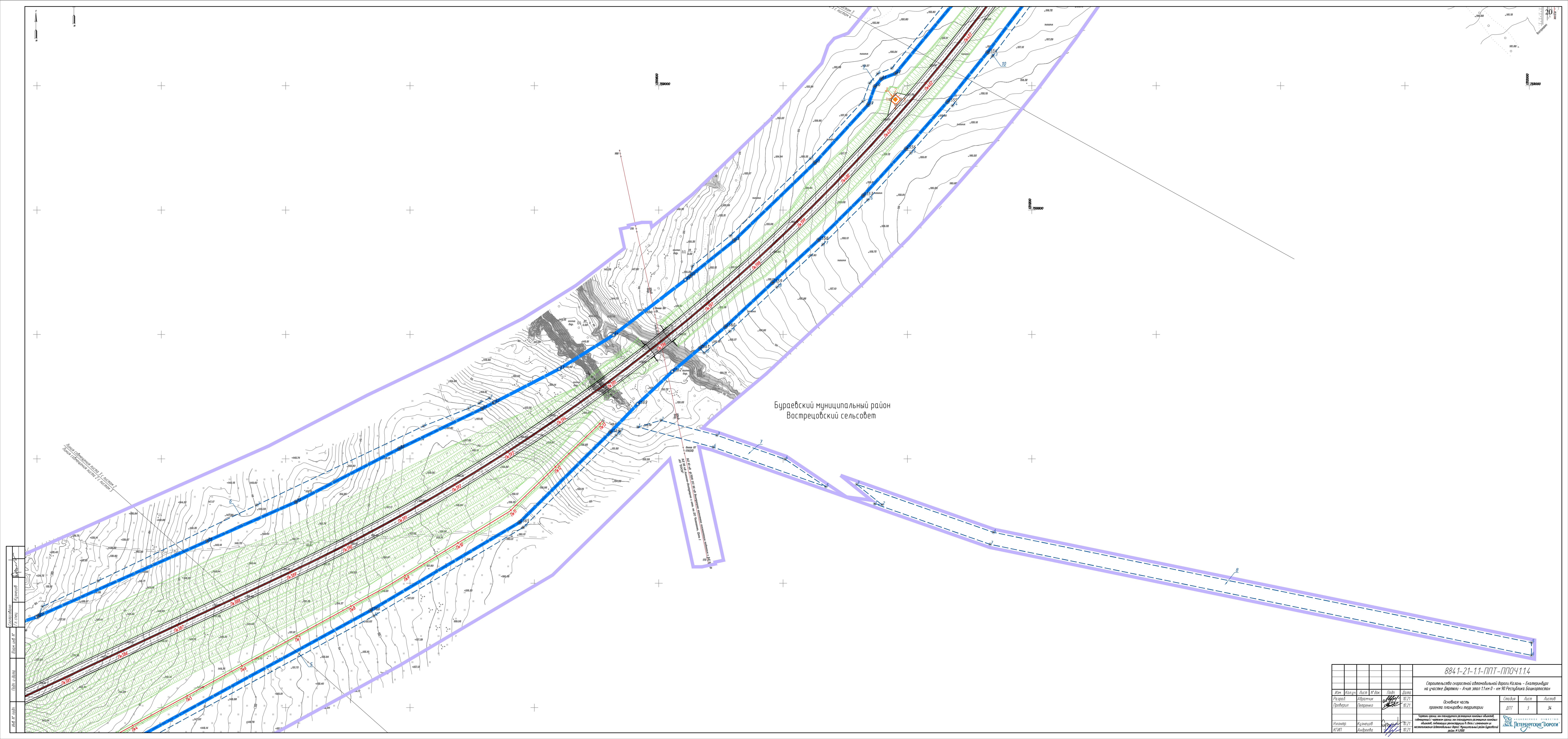


Бураевский муниципальный район
Востречовский сельсовет

Составлено
Г.И. Степ.
Лист № 34
Лист № 2
Лист № 1

8841-21-11-ППТ-ППОЧ1.1.4					
Строительство скоростной автомобильной дороги Казань - Екатеринбург на участке Дартлы - Ачит этап 11 км 0 - км 90 Республика Башкортостан					
Изм.	Колуч.	Лист	Лудж.	Проф.	Дата
Разраб.	Аврамчик				10.21
Проверил	Петренко				10.21
Основная часть проекта планировки территории				Стадия	Лист
				ДПТ	34
Чертеж границ зон планировки территории земельных участков, подлежащих изъятию для государственных нужд Республики Башкортостан в целях строительства автомобильной дороги. Местоположение: район Бураевский район. № 1:200					
Исполн.	Кузнецов				10.21
КГИП	Андреева				10.21



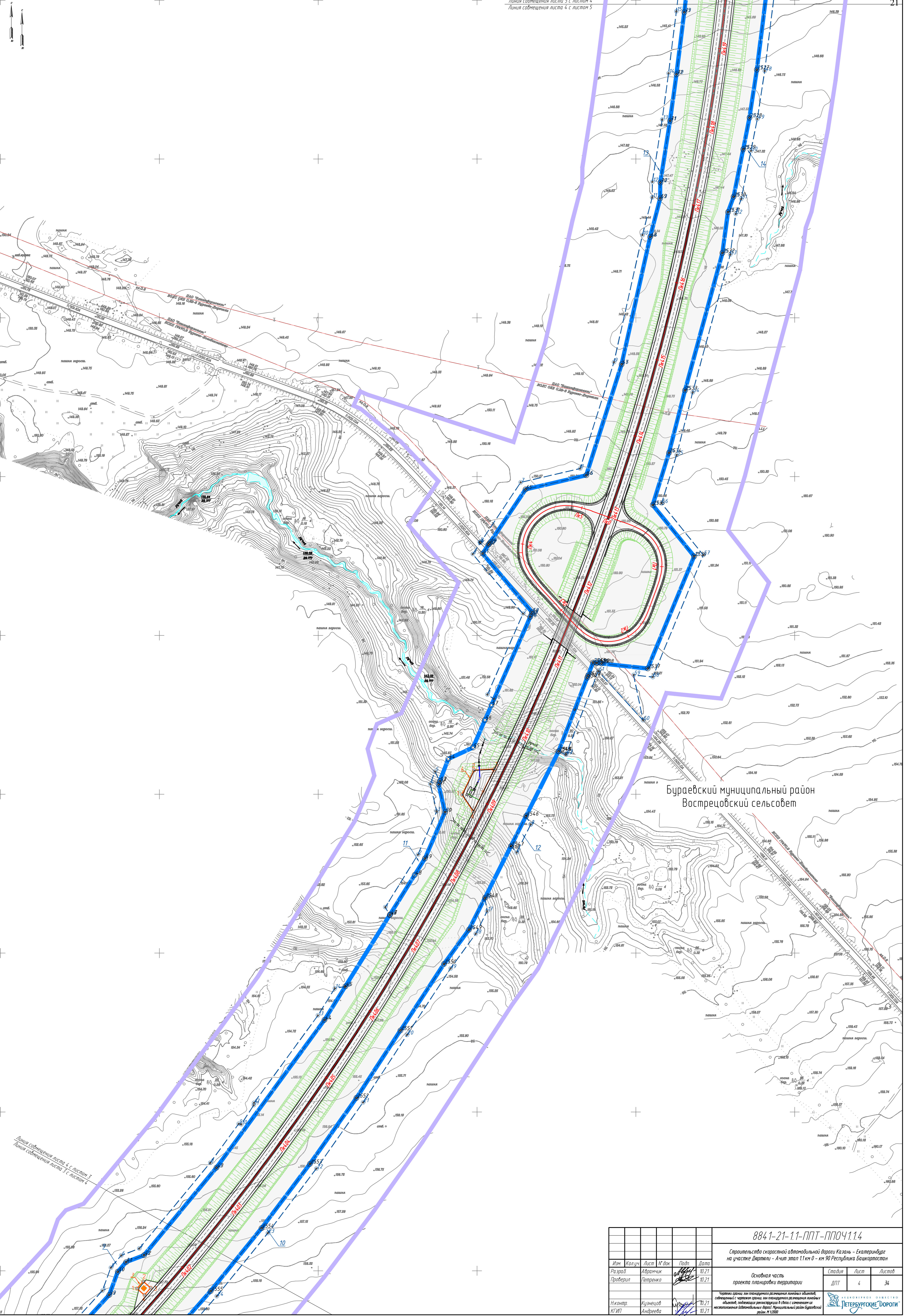


Буреяевский муниципальный район
Вострецовский сельсовет

Линия откосов: зона 1 - линия 2
Линия откосов: зона 2 - линия 3

Составитель: [Имя]
Проверил: [Имя]
Инженер: [Имя]
Архитектор: [Имя]

884-21-11-ППТ-ППОЧ1.1.4					
Строительство скоростной автомобильной дороги Казань - Екатеринбург на участке Дюринки - Ачит этап 11 км 0 - км 90 Республика Башкортостан					
Основная часть проекта планировки территории					
Имя	Колл.уч.	Лист	№ док.	Подп.	Дата
Разаев	Абрамчик	3	10.21	[Подпись]	10.21
Григорьев	Татаренко	3	10.21	[Подпись]	10.21
Никитин	Кисельков	3	10.21	[Подпись]	10.21
КГПИ	Андреева	3	10.21	[Подпись]	10.21
Читается: проект планировки территории				Страница	Лист
				3	34
Читается: проект планировки территории					



Бураевский муниципальный район
Востречевский сельсовет

Составитель: Кузнецов
Проверил: Петренко
Инженер: Кузнецов
Инженер: Андреева

Линия соприкосновения листа 4 с листом 3
Линия соприкосновения листа 3 с листом 4

8841-21-11-ППТ-ППОЧ1.14				
Строительство скоростной автомобильной дороги Казань - Екатеринбург на участке Дартлы - Ачит этап 11 км 0 - км 90 Республика Башкортостан				
Изм.	Колуч.	Лист	М. док.	Дата
Разраб.	Абрамчик	10	10	2021
Проверил	Петренко	10	10	2021
Основная часть проекта планировки территории			Стадия	Лист
			ДПТ	4
			Листов	34
Чертёж границ зон планировки для размещения линейных объектов собственности с чертёж границ зон планировки для размещения линейных объектов, подлежащих реконструкции в связи с изменением их местоположения (областные дороги) Муниципальный район Бураевский район № 12000				
Исполн.	Кузнецов	10	10	2021
КГИП	Андреева	10	10	2021



Бураевский муниципальный район
Бадраковский сельсовет

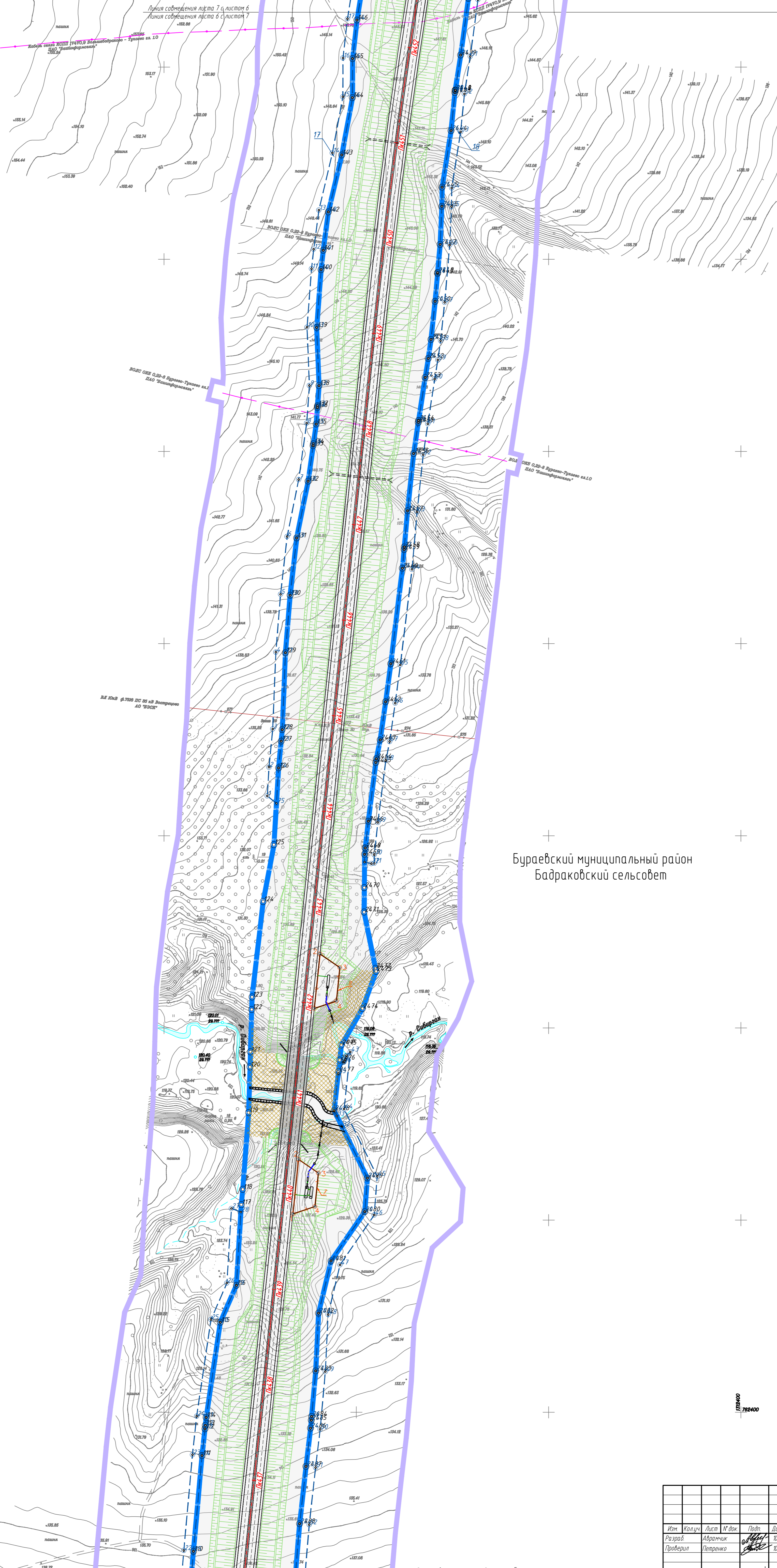
Бураевский муниципальный район
Вострецовский сельсовет

Составитель	Кузнецов
Пр. спец.	
Взам. инж. П.	
Инж. П. подп.	

8841-21-1.1-ПТ-ПТОЧ.1.14					
Строительство скоростной автомобильной дороги Казань - Екатеринбург на участке Дартли - Ачит этап 11 км 0 - км 90 Республика Башкортостан					
Изм.	Колуч.	Лист	М. док.	Подп.	Дата
Разраб.	Абрамчик	04			10.21
Проверил	Петренко				10.21
Основная часть проекта планировки территории			Статус	Лист	Листов
			ДПТ	5	34
Чертежи границ зон планирования размещения линейных объектов, подлежащих размещению в связи с изменением их местоположения (областные, районные, муниципальный район Бураевский район № 1200)					
Инж. П. подп.	Кузнецов				10.21
КГИП	Андреева				10.21

Линия совмещения листа 5 с листом 4
Линия совмещения листа 4 с листом 5



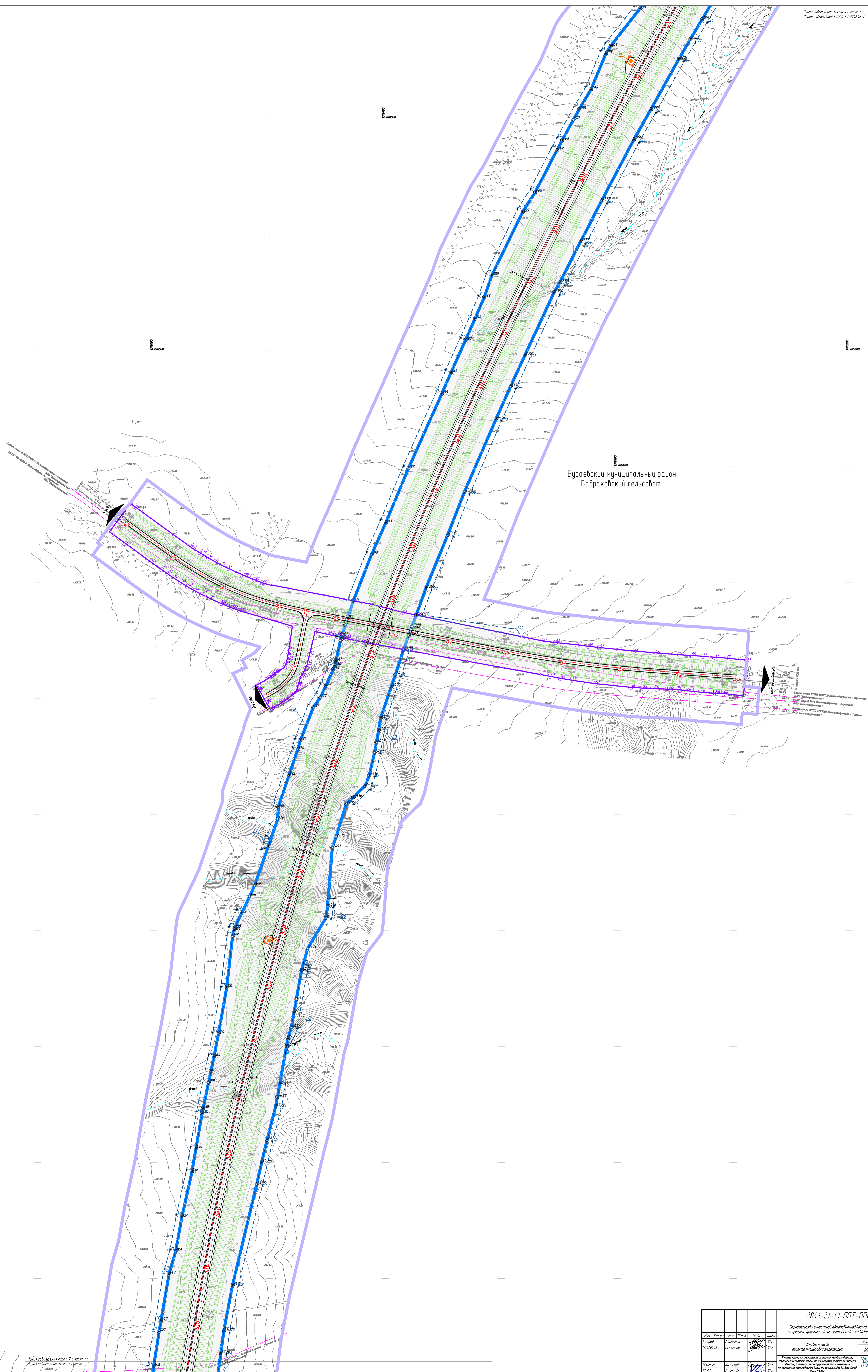


Бураевский муниципальный район
Бадраковский сельсовет

Составитель:	Кузнецов
Гл. спец.	
Взам. инж. М.	
Инж. М. инж.	
Инж. и. инж.	

8841-21-11-ППТ-ППОЧ1.14					
Строительство скоростной автомобильной дороги Казань - Екатеринбург на участке Дартли - Ачит этап 11 км 0 - км 90 Республика Башкортостан					
Изм.	Колуч.	Лист	М. док.	Подп.	Дата
Разработ	Абрамчик	10.21			10.21
Проверил	Петренко				
Основная часть проекта планировки территории				Статус	Лист
				ДПТ	6
				Листов	34
Чертежи составлены на территории размещения линейных объектов, подлежащих реконструкции в связи с изменением их назначения (объекты линейных объектов). Муниципальный район Бураевский район М. 2200					
Инж. контр.	Кузнецов	10.21			10.21
КГИП	Андреева				10.21





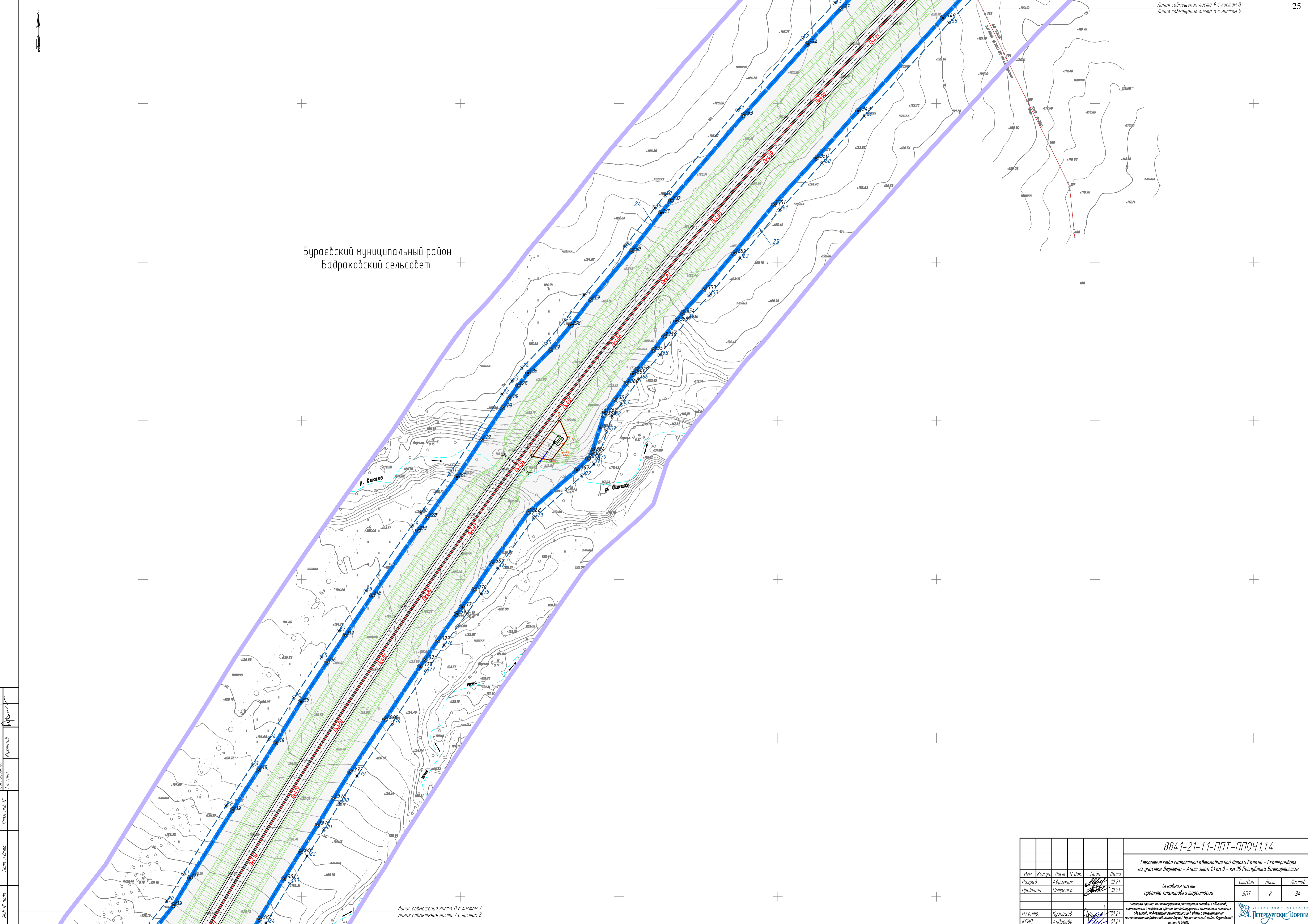
Бурьевский муниципальный район
Бабраковский сельсовет

Составлено
Проверено
Исполнено
Длина листа 7 с. ласта 6
Листа собранин ласта 8 с. ласта 7

8841-21-11-ППТ-ППОЧ114				Справочная служба государственной кадастровой службы Республики Казахстан - Батальон №1		
Исполнитель	Проверено	Длина	Дата	Страна	Лист	Всего
К.Т.И.	И.И.И.	82,2	02.21	ДРП	7	34
Объемная часть проекта планировки территории				Листа собранин ласта 8 с. ласта 7		
Исполнитель: К.Т.И.				Листа собранин ласта 8 с. ласта 7		
Проверено: И.И.И.				Листа собранин ласта 8 с. ласта 7		
Длина: 82,2				Листа собранин ласта 8 с. ласта 7		
Дата: 02.21				Листа собранин ласта 8 с. ласта 7		

Исполнитель: К.Т.И.
Проверено: И.И.И.
Длина: 82,2
Дата: 02.21

Бураевский муниципальный район
Бадраковский сельсовет



Линия совмещения листа 8 с листом 7
Линия совмещения листа 8 с листом 9

Составитель	Кузнецов
Гл. инж.	
Вариант №	
Лист №	
Лист №	


8841-21-11-ППТ-ППОЧ1.14					
Строительство скоростной автомобильной дороги Казань - Екатеринбург на участке Девятки - Ачит этап 11 км 0 - км 90 Республика Башкортостан					
Изм.	Колуч.	Лист	Лист	Дата	
Разработ.	Абрамчик	10.21			
Проверил	Петренко	10.21			
Основная часть проекта планировки территории				Стадия	Лист
				ДПТ	34
Чертные границы зон планировки размещения линейных объектов, подматрицы размещения объектов в связи с изменением их местоположения (объекты линейных объектов) на территории муниципального района № 1200					
Исполн.	Кузнецов	10.21			
Контр.	Андреева	10.21			

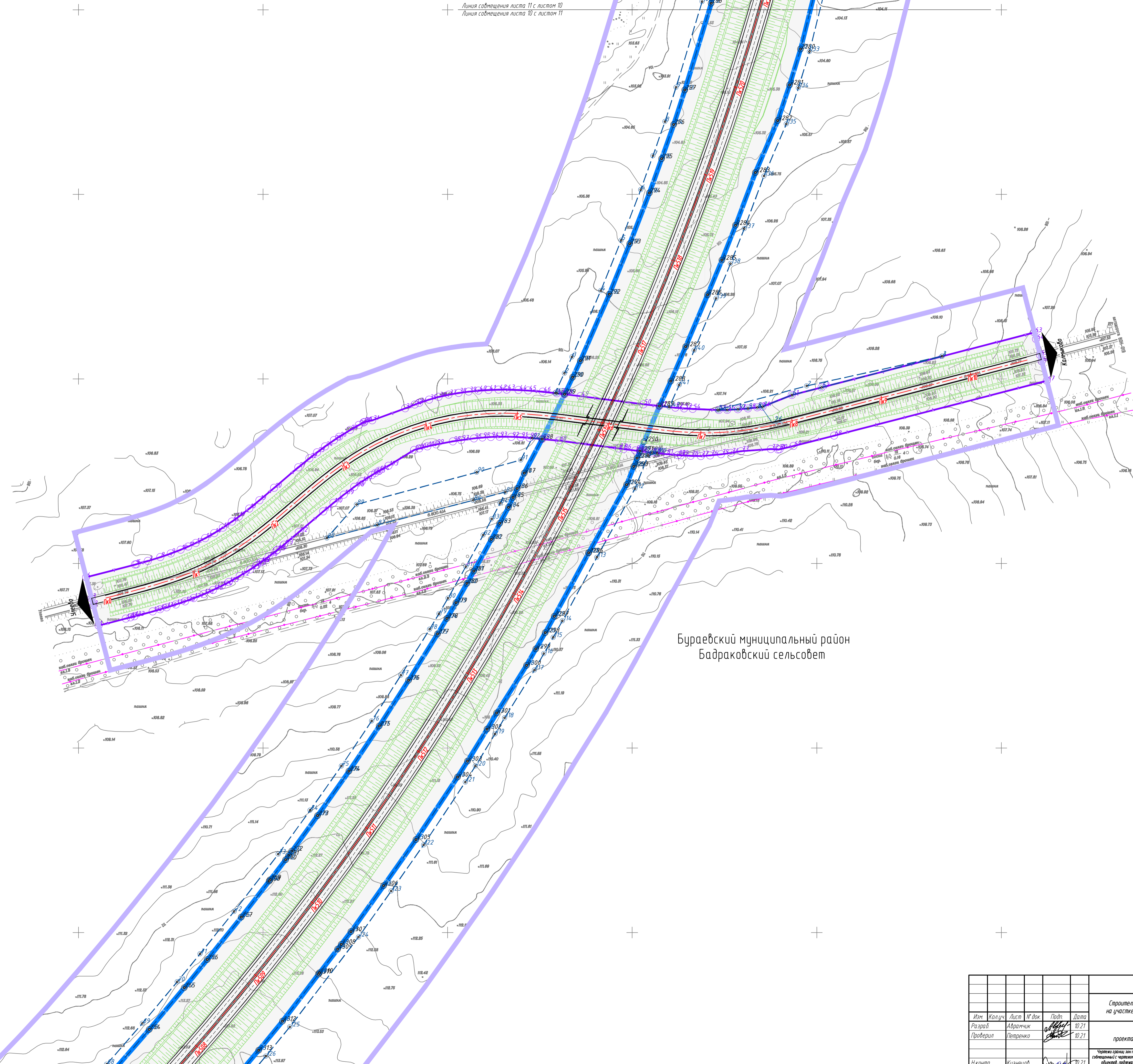
д. Улеево

Бураевский муниципальный район
Бадраковский сельсовет

Составитель	Кузнецов
Ин. спец.	
Безопасность	
Лист и дата	
Имя, И.И.П.	

Линия соещения листа 8 с листом 9
Линия соещения листа 9 с листом 10

8841-21-11-ППТ-ППОЧ1.1.4					
Строительство скоростной автомобильной дороги Казань - Екатеринбург на участке Дарты - Ачит этап 11 км 0 - км 90 Республика Башкортостан					
Изм.	Колуче	Лист	Листок	Дата	
Разраб.	Абрамчик	10.21			
Проверил	Петренко	10.21			
Основная часть проекта планировки территории				Стадия	Лист
				ДПТ	9
				Листов	34
Чертеж грани: эти планировка размещения линейных объектов, подложки, реконструкция в связи с изменением их местоположения (автомобильной дороги) Муниципальный район Бураевский район. И.И.П. 1.2020					
Исполн.	Кузнецов	10.21			
КТИП	Андреева	10.21			
					



Бураевский муниципальный район
Бадраковский сельсовет

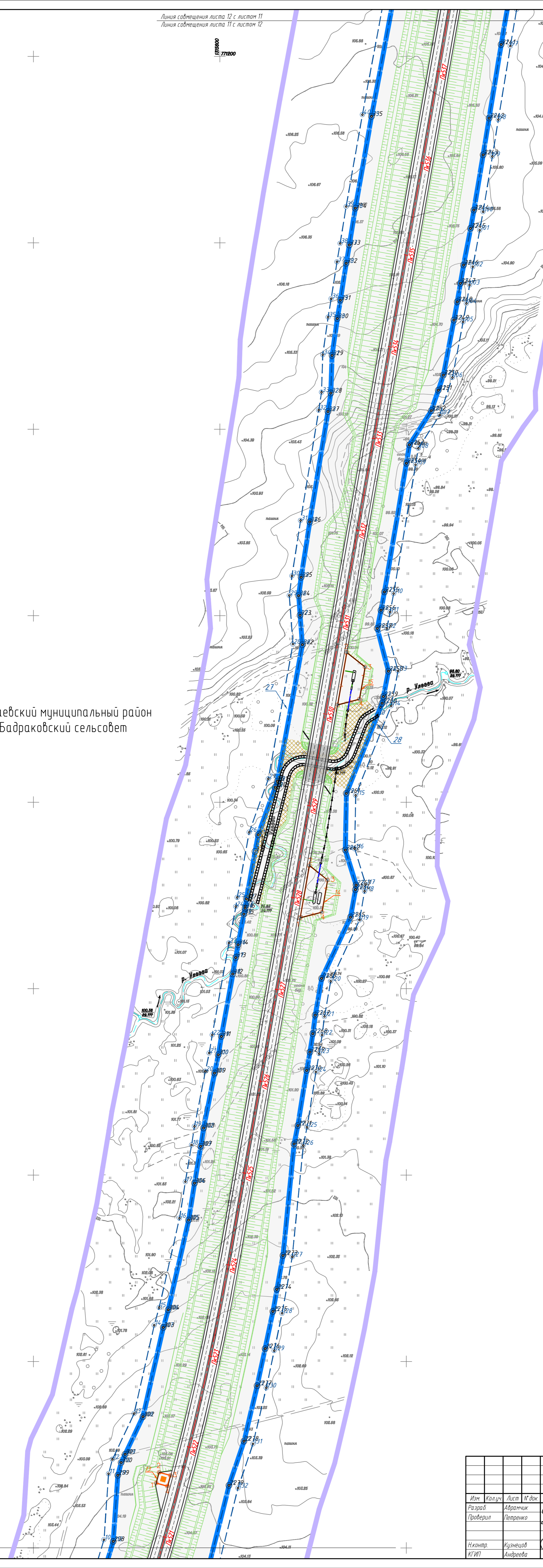
15144900
768800

Составитель	Кузнецов
Ин. спец.	
Взнос №10 №	
Лист №	
Лист №	
Лист №	

Линия совмещения листа 10 с листом 9
Линия совмещения листа 9 с листом 10

8841-21-11-ППТ-ППОЧ1.1.4					
Строительство скоростной автомобильной дороги Казань - Екатеринбург на участке Девтели - Ачит этап 11 км 0 - км 90 Республика Башкортостан					
Изм.	Колуч.	Лист	Лудок	Дата	
Разработ	Абрамчик	10.21			
Проверил	Петренко	10.21			
Основная часть проекта планировки территории				Стадия	Лист
				ДПТ	10
				Лист	34
Чертные границы зон планировки территории земельных участков, расположенных с чертными границами зон планировки территории земельных участков, подлежащих реконструкции в связи с изменением их местоположения (объекты линейных сооружений) на территории муниципального района Бадраковский район № 2200					
Н.контр.	Кузнецов	10.21			
К.ИП	Андреева	10.21			

Бураевский муниципальный район
Бадраковский сельсовет



Составитель: Кузнецов
Гл. спец.
Визир и дата: [Signature]
Инв. № подл.: [Signature]

8841-21-11-ПМТ-ПМОЧ1.14					
Строительство скоростной автомобильной дороги Казань - Екатеринбург на участке Дартли - Ачит этап 11 км 0 - км 90 Республика Башкортостан					
Изм.	Колуч.	Лист	М. док.	Подп.	Дата
Разраб.	Аврамчик	01		[Signature]	10.21
Проверил	Петренко			[Signature]	10.21
Основная часть проекта планировки территории				Стадия	Лист
				ДПТ	11
				Листов	34
Чертежи: 1:2000 - это плановые разграничения земельных участков, соприкосновений с черными границами земельных участков, подлежащих реорганизации в связи с изменением их местоположения (обременениями). Муниципальный район Бураевский район № 12000					
Исполн.	Кузнецов			[Signature]	10.21
КГИП	Андреева			[Signature]	10.21



Бураевский муниципальный район
Каинлыкобский сельсовет

Бураевский муниципальный район
Бадраковский сельсовет

1:771000

Составитель:	Кузнецов
Гл. спец.:	
Взам. гл. сп.:	
Проект. и дет.:	
Инж. М. подп.:	

8841-21-11-ППТ-ППОЧ1.14					
Строительство скоростной автомобильной дороги Казань - Екатеринбург на участке Дартлы - Ачит этап 11 км 0 - км 90 Республика Башкортостан					
Изм.	Колуч.	Лист	М. док.	Подп.	Дата
Разраб.	Аврамчик	01			10.21
Проверил	Петренко	02			10.21
Основная часть проекта планировки территории			Стадия	Лист	Листов
			ДПТ	12	34
Чертежи составлены на территории размещения линейных объектов, с четкими границами зон планируемого размещения линейных объектов, подведомственных территориях в связи с изменением их местоположения (объекты линейных объектов) Муниципальный район Бураевский район М. 2200					
Инж. контр.	Кузнецов	01			10.21
КГИП	Андреева	02			10.21
ИЗВЕЩЕНИЕ ОБЪЕКТА					
ПЕТЕРБУРГСКИЕ ДОРОГИ					

д. Сибирганово

Бураевский муниципальный район
Бадраковский сельсовет

Бураевский муниципальный район
Кайлыкковский сельсовет

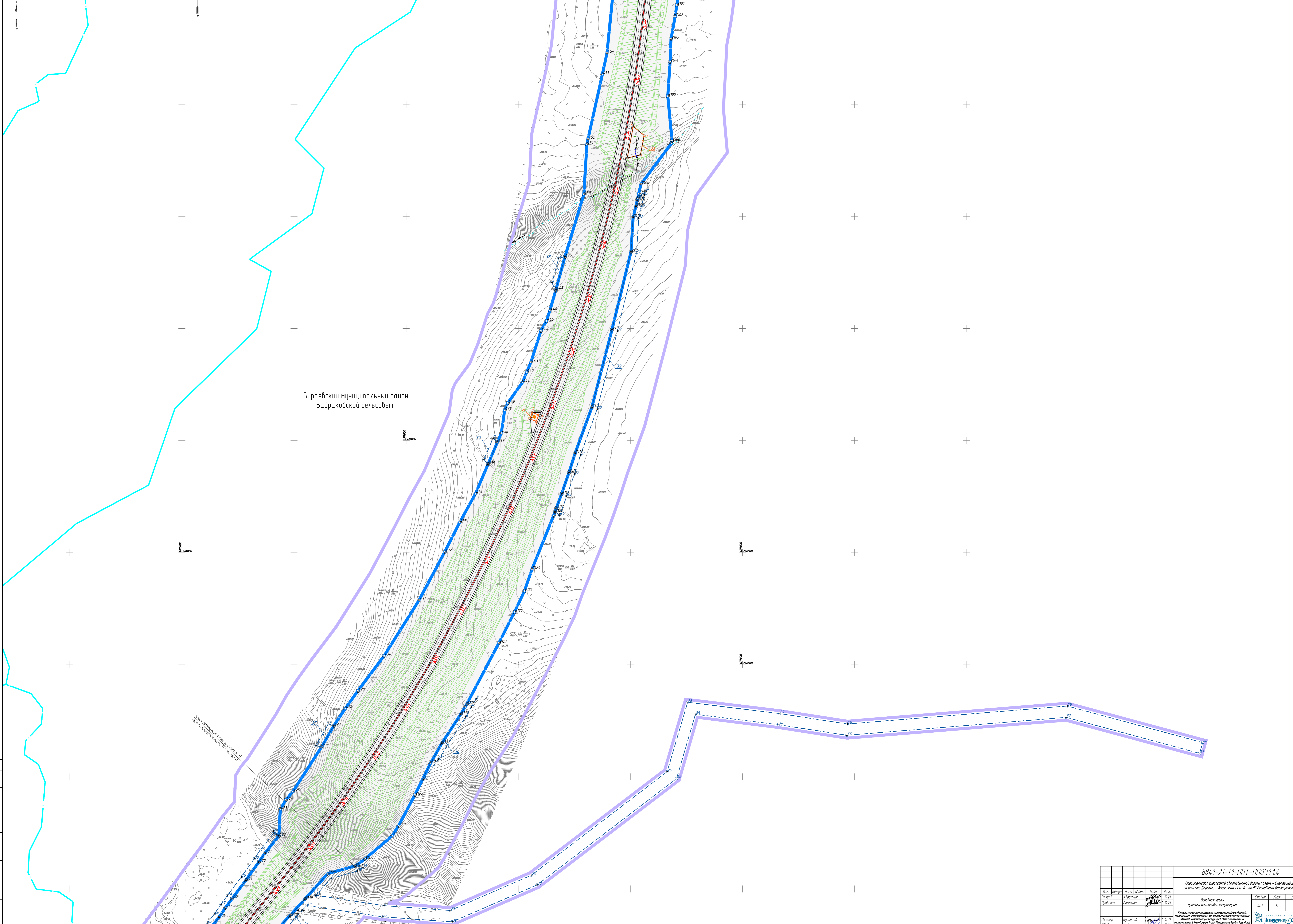
Линия совмещения листа 14 с листом 12
Линия совмещения листа 13 с листом 14

Линия совмещения листа 12 с листом 12
Линия совмещения листа 13 с листом 13

Составитель	Кузнецов
Гл. спец.	Кузнецов
Взам. гл. сп.	Кузнецов
Инж. М. И. И.	Кузнецов

8841-21-11-ППТ-ППОЧ.1.14					
Строительство скоростной автомобильной дороги Казань - Екатеринбург на участке Дартлы - Ачит этап 11 км 0 - км 90 Республика Башкортостан					
Изм.	Колуч.	Лист	М. док.	Подп.	Дата
Разраб.	Абрамчик	04			10.21
Проверил	Петренко				10.21
Основная часть проекта планировки территории				Стадия	Лист
				ДПТ	13
					34
Чертеж узла зон планировки территории земельных участков, принадлежащих к территории размещения в стадии строительства или эксплуатации автомобильных дорог. Муниципальный район Бураевский район. М. 1:2000					
Инж. контр.	Кузнецов				10.21
КГИП	Андреева				10.21





И.И. Г. 0001	Л.В. А. 0002	С.В. Б. 0003	Т.Д. В. 0004	К.Е. З. 0005	Н.Ж. И. 0006	Р.С. К. 0007	У.П. Л. 0008	Ф.Х. М. 0009	Ц.Ш. Н. 0010	Ч.Щ. О. 0011	Э.Я. П. 0012	Я.Ы. Q. 0013
--------------	--------------	--------------	--------------	--------------	--------------	--------------	--------------	--------------	--------------	--------------	--------------	--------------

8841-21-11-ПМТ-ППОЧ114										
Справочная карта сгоревшей автомобильной дороги Казань - Екатеринбург на участке Даванлы - Ачыл улалы 11км 0 - км 90 Республика Башкортостан										
Имя	Фамилия	Должность	И.И.И.	Дата	Листы	Лист	Всего			
Рисовал	Мухоморов	Инженер	М.И.М.	02.21	3	3	34			
Проверил	Варварина	Инженер	В.В.В.	02.21						
Описание части проекта планировки территории										
Исполнители	Кулиничев	Инженер	К.И.К.	02.21						
КГИОП	Иванова	Инженер	И.И.И.	02.21						
Члены комиссии по рассмотрению документов, прилагаемых к проектам планировки территории: Председатель комиссии: [подпись] [И.И.И.] [Должность] [Дата] Члены комиссии: [подпись] [И.И.И.] [Должность] [Дата], [подпись] [И.И.И.] [Должность] [Дата], [подпись] [И.И.И.] [Должность] [Дата]										
ООО «ПЕТЕРБУРГСКОЕ ДОРОЖНОЕ» 450000, Республика Башкортостан, г. Уфа, ул. Мухоморова, д. 10 Тел: (347) 233-10-00, факс: (347) 233-10-01, e-mail: info@pdor.ru										

Бураевский муниципальный район
Бураевский сельсовет

Бураевский муниципальный район
Бадраковский сельсовет

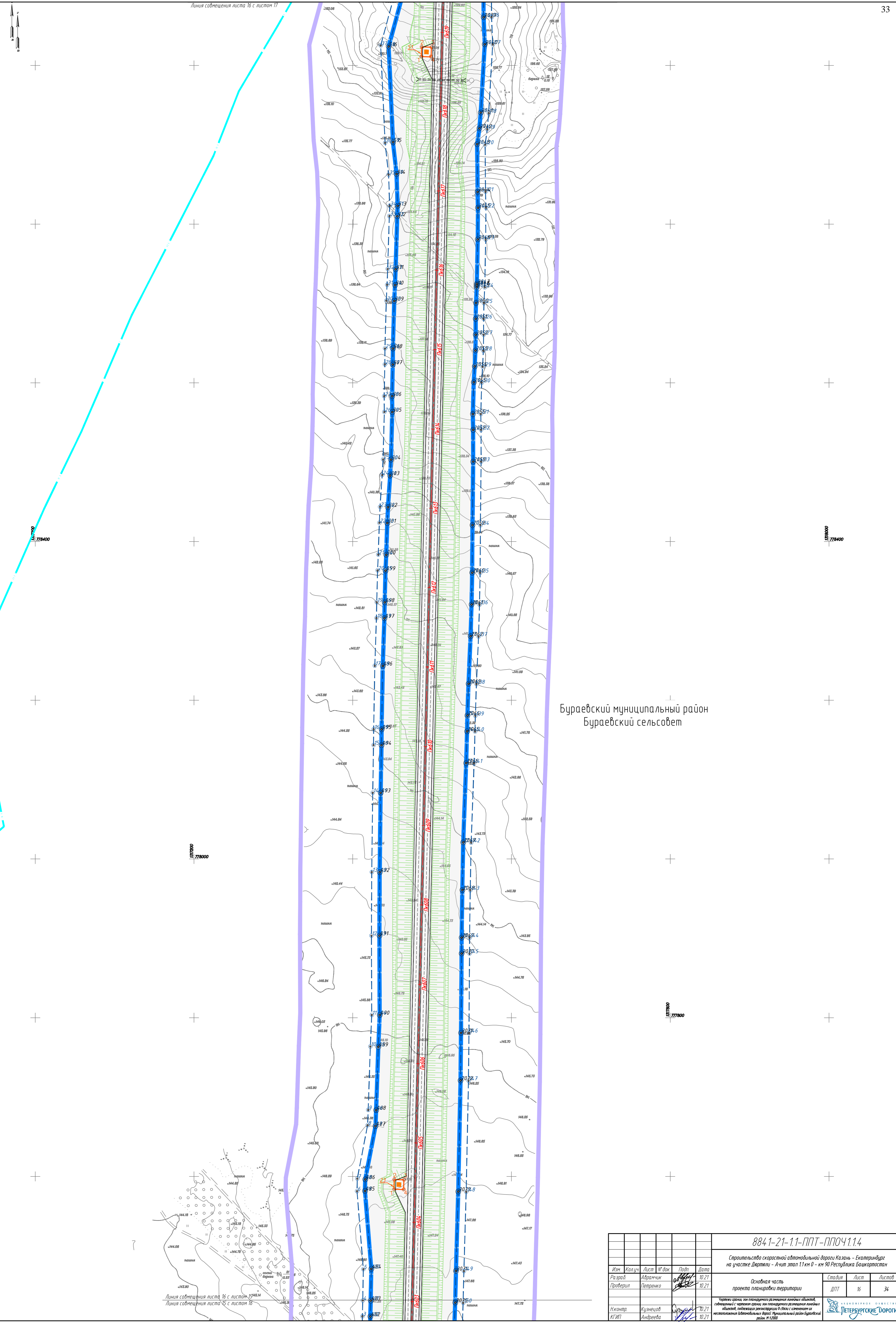
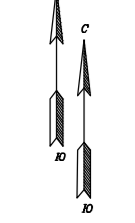
Линия совмещения листа 15 с листом 14
Линия совмещения листа 14 с листом 15

8841-21-11-ППТ-ППОЧ1.14				
Строительство скоростной автомобильной дороги Казань - Екатеринбург на участке Дартли - Ачит этап 11 км 0 - км 90 Республика Башкортостан				
Изм.	Колуч.	Лист	М. док.	Дата
Разраб.	Абрамчик	04	10.21	
Проверил	Петренко		10.21	
Основная часть проекта планировки территории			Статус	Лист
			ДПТ	15
			Листов	34
<small>Чертежи: границы зон планирования размещения линейных объектов, собственности с чертежами границ зон планирования размещения линейных объектов, подлежащих размещению в связи с изменением их местоположения (объемных данных) Муниципальный район Бураевский район № 12000</small>				
Исполн.	Кузнецов	10.21		
КГИП	Андреева	10.21		



Составитель	Кузнецов
Лист	15
Взам. инст. №	
Листы в сборе	
Изм. №	

Линия совмещения листа 16 с листом 17



Бураевский муниципальный район
Бураевский сельсовет

Составитель	Кузнецов
Л.п. спец.	
Взят под №	
Лист и дата	
Лист №	

Линия совмещения листа 16 с листом 15
Линия совмещения листа 16 с листом 18

8841-21-11-ППТ-ППОЧ1.14					
Строительство скоростной автомобильной дороги Казань - Екатеринбург на участке Дартли - Ачит этап 11 км 0 - км 90 Республика Башкортостан					
Изм.	Колуч	Лист	М. док	Подп.	Дата
Разраб	Абрамчик	04			10.21
Проверил	Петренко				10.21
Основная часть проекта планировки территории			Стадия	Лист	Листов
			ДПТ	16	34
Чертежи: границы зон планирования размещения объектов, подлежащих реконструкции в связи с изменением их функционального назначения. Муниципальный район Бураевский район № 12000					ЛЕТЕРБУРГСКИЕ ДОРОГИ
Н.контр.	Кузнецов				10.21
КГИП	Андреева				10.21