

Документация по планировке территории объекта

**СТРОИТЕЛЬСТВО СКОРОСТНОЙ АВТОМОБИЛЬНОЙ ДОРОГИ
КАЗАНЬ – ЕКАТЕРИНБУРГ НА УЧАСТКЕ ДЮРТЮЛИ – АЧИТ**

**Строительство скоростной автомобильной дороги Казань –
Екатеринбург на участке Дюртюли – Ачит
этап 1.1 км 0 – км 90
Республика Башкортостан**

ПРОЕКТ ПЛАНИРОВКИ ТЕРРИТОРИИ

**Основная часть проекта планировки территории
Раздел 1 Проект планировки территории. Графическая часть
Том 1.1.4**

**Часть 4. Чертежи границ зон планируемого размещения линейных
объектов, совмещенный с чертежом границ зон планируемого
размещения линейных объектов, подлежащих реконструкции в связи
с изменением их местоположения (автомобильных дорог).
Муниципальный район Бураевский район (окончание)**

8841-21-1.1-ППТ-ППОЧ1.1.4

**Санкт-Петербург
2021**

Акционерное общество
«Научно-исследовательский и проектный институт гражданского
строительства, благоустройства и городского дизайна «Моспроект-3»
АО «Моспроект-3»



ГРУППА КОМПАНИЙ
МОСПРОЕКТ-3

Свидетельство № СРО-П-132-01022010 от 24.06.2019г.

Заказчик – Государственная компания «Российские автомобильные дороги»

*Строительство скоростной автомобильной дороги Казань –
Екатеринбург, на участке Дюртюли – Ачит*

этап 1.1 км 0 – км 90
Республика Башкортостан

ПРОЕКТ ПЛАНИРОВКИ ТЕРРИТОРИИ

**Основная часть проекта планировки территории
Раздел 1 Проект планировки территории. Графическая часть
Том 1.1.4**

**Часть 4. Чертежи границ зон планируемого размещения
линейных объектов, совмещенный с чертежом границ зон
планируемого размещения линейных объектов, подлежащих
реконструкции в связи с изменением их местоположения
(автомобильных дорог).**

Муниципальный район Бураевский район (окончание)

8841-21-1.1-ППТ-ППОЧ1.1.4

**Акционерное общество
«Научно-исследовательский и проектный институт гражданского
строительства, благоустройства и городского дизайна «Моспроект-3»
АО «Моспроект-3»**

***Строительство скоростной автомобильной дороги Казань –
Екатеринбург, на участке Дюртюли – Ачит***

**этап 1.1 км 0 – км 90
Республика Башкортостан**

ПРОЕКТ ПЛАНИРОВКИ ТЕРРИТОРИИ

**Основная часть проекта планировки территории
Раздел 1 Проект планировки территории. Графическая часть
Том 1.1.4**

**Часть 4. Чертежи границ зон планируемого размещения
линейных объектов, совмещенный с чертежом границ зон
планируемого размещения линейных объектов, подлежащих
реконструкции в связи с изменением их местоположения
(автомобильных дорог).**

Муниципальный район Бураевский район (окончание)

8841-21-1.1-ППТ-ППОЧ1.1.4

Руководитель Дирекции
по проектированию №2

Т.И. Гушляк

Комплексный главный
инженер проекта

А.В. Федосеев

Согласовано		
Взам. инв. №		
Подпись и дата		
Инв. № подл.		



**СТРОИТЕЛЬСТВО СКОРОСТНОЙ АВТОМОБИЛЬНОЙ ДОРОГИ
КАЗАНЬ – ЕКАТЕРИНБУРГ НА УЧАСТКЕ ДЮРТЮЛИ – АЧИТ**

**Строительство скоростной автомобильной дороги Казань –
Екатеринбург на участке Дюртиули – Ачит
этап 1.1 км 0 – км 90
Республика Башкортостан**

ПРОЕКТ ПЛАНИРОВКИ ТЕРРИТОРИИ

**Основная часть проекта планировки территории
Раздел 1 Проект планировки территории. Графическая часть
Том 1.1.4**

**Часть 4. Чертежи границ зон планируемого размещения линейных
объектов, совмещенный с чертежом границ зон планируемого
размещения линейных объектов, подлежащих реконструкции в связи
с изменением их местоположения (автомобильных дорог).**

Муниципальный район Бураевский район (окончание)

8841-21-1.1-ППТ-ППОЧ1.1.4

Генеральный директор

Ю.А. Орленко

Комплексный ГИП

О.Н. Андреева

**Санкт-Петербург
2021**

**Строительство скоростной автомобильной дороги Казань –
Екатеринбург на участке Дюртюли – Ачит**

Номер тома	Обозначение	Наименование	Примечание
Строительство скоростной автомобильной дороги Казань – Екатеринбург на участке Дюртюли – Ачит», этап 1.1 км 0 – км 90, Республика Башкортостан			
Проект планировки территории			
1. Основная часть проекта планировки территории			
Раздел 1. «Проект планировки территории. Графическая часть»			
Том 1.1.1	8841-21-1.1-ППТ-ППОЧ1.1.1	Часть 1. Чертежи красных линий. Муниципальный район Дюртюлинский район	АО «Петербургские дороги»
Том 1.1.2	8841-21-1.1-ППТ-ППОЧ1.1.2	Часть 2. Чертежи красных линий. Муниципальный район Бураевский район	АО «Петербургские дороги»
Том 1.1.3	8841-21-1.1-ППТ-ППОЧ1.1.3	Часть 3. Чертежи границ зон планируемого размещения линейных объектов, совмещенный с чертежом границ зон планируемого размещения линейных объектов, подлежащих реконструкции в связи с изменением их местоположения (автомобильных дорог). Муниципальный район Дюртюлинский район	АО «Петербургские дороги»
Том 1.1.4	8841-21-1.1-ППТ-ППОЧ1.1.4	Часть 4. Чертежи границ зон планируемого размещения линейных объектов, совмещенный с чертежом границ зон планируемого размещения линейных объектов, подлежащих реконструкции в связи с изменением их местоположения (автомобильных дорог). Муниципальный район Бураевский район	АО «Петербургские дороги»
Том 1.1.5	8841-21-1.1-ППТ-ППОЧ1.1.5	Часть 5. Чертежи границ зон планируемого размещения линейных объектов, подлежащих реконструкции в связи с изменением их местоположения (инженерных сетей и сооружений). Муниципальный район Дюртюлинский район	АО «Петербургские дороги»
Том 1.1.6	8841-21-1.1-ППТ-ППОЧ1.1.6	Часть 6. Чертежи границ зон планируемого размещения линейных объектов, подлежащих реконструкции в связи с изменением их местоположения (инженерных сетей и сооружений). Муниципальный район Бураевский район	АО «Петербургские дороги»

Согласовано

Взам. инв. №

Подпись и дата

Инв. № подл.

8841-21-1.1-СП

Изм.	Кол.уч.	Лист	№ док.	Подпись	Дата
Разработал		Кудрявцева			10.21
Н.Контр.		Кузнецов			10.21
КГИП		Андреева			10.21

Состав документации
по планировке территории

Стадия	Лист	Листов
ДПТ	1	14



**Строительство скоростной автомобильной дороги Казань –
Екатеринбург на участке Дюряули – Ачит**

Раздел 2. «Положение о размещении линейных объектов»

Том 1.2.1	8841-21-1.1-ППТ- ППОЧ1.2.1	Часть 1. Положение о размещении линейных объектов	АО «Петербургские дороги»
-----------	-------------------------------	--	---------------------------------

2. Материалы по обоснованию проекта планировки территории

Раздел 3. «Материалы по обоснованию проекта планировки территории.

Графическая часть»

Том 2.3.1	8841-21-1.1-ППТ- ППМО2.3.1	Часть 1. Схема расположения элементов планировочной структуры. Схема использования территории в период подготовки проекта планировки территории. Муниципальный район Дюряулинский район	АО «Петербургские дороги»
Том 2.3.2	8841-21-1.1-ППТ- ППМО2.3.2	Часть 2. Схема расположения элементов планировочной структуры. Схема использования территории в период подготовки проекта планировки территории. Муниципальный район Бураевский район	АО «Петербургские дороги»
Том 2.3.3	8841-21-1.1-ППТ- ППМО2.3.3	Часть 3. Схема организации улично-дорожной сети и движения транспорта. Муниципальный район Дюряулинский район	АО «Петербургские дороги»
Том 2.3.4	8841-21-1.1-ППТ- ППМО2.3.4	Часть 4. Схема организации улично-дорожной сети и движения транспорта. Муниципальный район Бураевский район	АО «Петербургские дороги»
Том 2.3.5	8841-21-1.1-ППТ- ППМО2.3.5	Часть 5. Схема вертикальной планировки территории. Схема инженерной подготовки и инженерной защиты территории. Муниципальный район Дюряулинский район	АО «Петербургские дороги»
Том 2.3.6	8841-21-1.1-ППТ- ППМО2.3.6	Часть 6. Схема вертикальной планировки территории. Схема инженерной подготовки и инженерной защиты территории. Муниципальный район Бураевский район	АО «Петербургские дороги»
Том 2.3.7	8841-21-1.1-ППТ- ППМО2.3.7	Часть 7. Схема границ зон с особыми условиями использования территорий, особо охраняемых природных территорий, лесничеств, границ территорий объектов культурного наследия. Схема границ территорий, подверженных риску возникновения чрезвычайных ситуаций природного и техногенного характера (пожар, взрыв, химическое, радиоактивное заражение, затопление, подтопление, оползень, карсты, эрозия и т.д. Муниципальный район Дюряулинский район	АО «Петербургские дороги»

Инов. № подл.	Подпись и дата	Взам. инв. №

Изм.	Кол.уч.	Лист	№ док.	Подпись	Дата

8841-21-1.1-СП

Лист

2

**Строительство скоростной автомобильной дороги Казань –
Екатеринбург на участке Дюртюли – Ачит**

Том 2.3.8	8841-21-1.1-ППТ- ППМО2.3.8	Часть 8. Схема границ зон с особыми условиями использования территорий, особо охраняемых природных территорий, лесничеств, границ территорий объектов культурного наследия. Схема границ территорий, подверженных риску возникновения чрезвычайных ситуаций природного и техногенного характера (пожар, взрыв, химическое, радиоактивное заражение, затопление, подтопление, оползень, карсты, эрозия и т.д. Муниципальный район Бураевский район	АО «Петербургские дороги»
Том 2.3.9	8841-21-1.1-ППТ- ППМО2.3.9	Часть 9. Схема конструктивных и планировочных решений. Муниципальный район Дюртюлинский район	АО «Петербургские дороги»
Том 2.3.10	8841-21-1.1-ППТ- ППМО2.3.10	Часть 10. Схема конструктивных и планировочных решений. Муниципальный район Бураевский район	АО «Петербургские дороги»

**Раздел 4. «Материалы по обоснованию проекта планировки территории.
Пояснительная записка»**

Том 2.4.1	8841-21-1.1-ППТ- ППМО2.4.1	Часть 1. Пояснительная записка	АО «Петербургские дороги»
-----------	-------------------------------	---------------------------------------	------------------------------

Проект межевания территории

1. Основная часть проекта межевания территории

Раздел 1. «Проект межевания территории. Графическая часть»

Том 1.1.1	8841-21-1.1-ПМТ- ПМОЧ1.1.1	Часть 1. Проект межевания территории. Графическая часть. Сельское поселение Такарликовский сельсовет муниципального района Дюртюлинского района	АО «Петербургские дороги»/ ООО «Автодор-Инжиниринг»
Том 1.1.2	8841-21-1.1-ПМТ- ПМОЧ1.1.2	Часть 2. Проект межевания территории. Графическая часть. Сельское поселение Таймурзинский сельсовет муниципального района Дюртюлинского района	АО «Петербургские дороги»/ ООО «Автодор-Инжиниринг»
Том 1.1.3	8841-21-1.1-ПМТ- ПМОЧ1.1.3	Часть 3. Проект межевания территории. Графическая часть. Сельское поселение Суккуловский сельсовет муниципального района Дюртюлинского района	АО «Петербургские дороги»/ ООО «Автодор-Инжиниринг»
Том 1.1.4	8841-21-1.1-ПМТ- ПМОЧ1.1.4	Часть 4. Проект межевания территории. Графическая часть. Сельское поселение Учпилинский сельсовет муниципального района Дюртюлинского района	АО «Петербургские дороги»/ ООО «Автодор-Инжиниринг»
Том 1.1.5	8841-21-1.1-ПМТ- ПМОЧ1.1.5	Часть 5. Проект межевания территории. Графическая часть. Сельское поселение Староянтузовский сельсовет муниципального района Дюртюлинского района	АО «Петербургские дороги»/ ООО «Автодор-Инжиниринг»

Изм.	Кол.уч.	Лист	№ док.	Подпись	Дата

8841-21-1.1-СП

Лист

3

**Строительство скоростной автомобильной дороги Казань –
Екатеринбург на участке Дюртюли – Ачит**

Том 1.1.6	8841-21-1.1-ПМТ-ПМОЧ1.1.6	Часть 6. Проект межевания территории. Графическая часть. Сельское поселение Вострецовский сельсовет муниципального района Бураевского района	АО «Петербургские дороги»/ ООО «Автодор-Инжиниринг»
Том 1.1.7	8841-21-1.1-ПМТ-ПМОЧ1.1.7	Часть 7. Проект межевания территории. Графическая часть. Сельское поселение Бардаковский сельсовет муниципального района Бураевского района	АО «Петербургские дороги»/ ООО «Автодор-Инжиниринг»
Том 1.1.8	8841-21-1.1-ПМТ-ПМОЧ1.1.8	Часть 8. Проект межевания территории. Графическая часть. Сельское поселение Каинлыковский сельсовет муниципального района Бураевского района	АО «Петербургские дороги»/ ООО «Автодор-Инжиниринг»
Том 1.1.9	8841-21-1.1-ПМТ-ПМОЧ1.1.9	Часть 9. Проект межевания территории. Графическая часть. Сельское поселение Кушманаковский сельсовет муниципального района Бураевского района	АО «Петербургские дороги»/ ООО «Автодор-Инжиниринг»
Том 1.1.10	8841-21-1.1-ПМТ-ПМОЧ1.1.10	Часть 10. Проект межевания территории. Графическая часть. Сельское поселение Бураевский сельсовет муниципального района Бураевского района	АО «Петербургские дороги»/ ООО «Автодор-Инжиниринг»
Том 1.1.11	8841-21-1.1-ПМТ-ПМОЧ1.1.11	Часть 11. Проект межевания территории. Графическая часть. Сельское поселение Кузбаевский сельсовет муниципального района Бураевского района	АО «Петербургские дороги»/ ООО «Автодор-Инжиниринг»
Том 1.1.12	8841-21-1.1-ПМТ-ПМОЧ1.1.12	Часть 12. Проект межевания территории. Графическая часть. Сельское поселение Ваньшевский сельсовет муниципального района Бураевского района	АО «Петербургские дороги»/ ООО «Автодор-Инжиниринг»
Том 1.1.13	8841-21-1.1-ПМТ-ПМОЧ1.1.13	Часть 13. Проект межевания территории. Графическая часть. Сельское поселение Тепляковский сельсовет муниципального района Бураевского района	АО «Петербургские дороги»/ ООО «Автодор-Инжиниринг»

Раздел 2. «Проект межевания территории. Текстовая часть»

Том 1.2.1	8841-21-1.1-ПМТ-ПМОЧ1.2.1	Часть 1. Проект межевания территории. Текстовая часть	АО «Петербургские дороги»/ ООО «Автодор-Инжиниринг»
Том 1.2.2	8841-21-1.1-ПМТ-ПМОЧ1.2.2.	Часть 2. Проект межевания территории. Текстовая часть	АО «Петербургские дороги»/ ООО «Автодор-Инжиниринг»

Инд. № подл.	Подпись и дата	Взам. инв. №

Изм.	Кол.уч.	Лист	№ док.	Подпись	Дата

8841-21-1.1-СП

Лист

4

**Строительство скоростной автомобильной дороги Казань –
Екатеринбург на участке Дюртюли – Ачит**

2. Материалы по обоснованию проекта межевания территории

**Раздел 3. «Материалы по обоснованию проекта межевания территории.
Графическая часть»**

Том 2.3.1	8841-21-1.1-ПМТ-ПММО.2.3.1	Часть 1. Материалы по обоснованию проекта межевания территории. Графическая часть. Сельское поселение Такарликовский сельсовет муниципального района Дюртюлинского района	АО «Петербургские дороги»/ ООО «Автодор-Инжиниринг»
Том 2.3.2	8841-21-1.1-ПМТ-ПММО.2.3.2	Часть 2. Материалы по обоснованию проекта межевания территории. Графическая часть. Сельское поселение Таймурзинский сельсовет муниципального района Дюртюлинского района	АО «Петербургские дороги»/ ООО «Автодор-Инжиниринг»
Том 2.3.3	8841-21-1.1-ПМТ-ПММО.2.3.3	Часть 3. Материалы по обоснованию проекта межевания территории. Графическая часть. Сельское поселение Суккуловский сельсовет муниципального района Дюртюлинского района	АО «Петербургские дороги»/ ООО «Автодор-Инжиниринг»
Том 2.3.4	8841-21-1.1-ПМТ-ПММО.2.3.4	Часть 4. Материалы по обоснованию проекта межевания территории. Графическая часть. Сельское поселение Учпилинский сельсовет муниципального района Дюртюлинского района	АО «Петербургские дороги»/ ООО «Автодор-Инжиниринг»
Том 2.3.5	8841-21-1.1-ПМТ-ПММО.2.3.5	Часть 5. Материалы по обоснованию проекта межевания территории. Графическая часть. Сельское поселение Староянтузовский сельсовет муниципального района Дюртюлинского района	АО «Петербургские дороги»/ ООО «Автодор-Инжиниринг»
Том 2.3.6	8841-21-1.1-ПМТ-ПММО.2.3.6	Часть 6. Материалы по обоснованию проекта межевания территории. Графическая часть. Сельское поселение Вострецовский сельсовет муниципального района Бураевского района	АО «Петербургские дороги»/ ООО «Автодор-Инжиниринг»
Том 2.3.7	8841-21-1.1-ПМТ-ПММО.2.3.7	Часть 7. Материалы по обоснованию проекта межевания территории. Графическая часть. Сельское поселение Бардаковский сельсовет муниципального района Бураевского района	АО «Петербургские дороги»/ ООО «Автодор-Инжиниринг»
Том 2.3.8	8841-21-1.1-ПМТ-ПММО.2.3.8	Часть 8. Материалы по обоснованию проекта межевания территории. Графическая часть. Сельское поселение Каинлыковский сельсовет муниципального района Бураевского района	АО «Петербургские дороги»/ ООО «Автодор-Инжиниринг»
Том 2.3.9	8841-21-1.1-ПМТ-ПММО.2.3.9	Часть 9. Материалы по обоснованию проекта межевания территории. Графическая часть. Сельское поселение Кушманаковский сельсовет муниципального района Бураевского района	АО «Петербургские дороги»/ ООО «Автодор-Инжиниринг»

Интв. № подл.	Подпись и дата	Взам. инв. №

Изм.	Кол.уч.	Лист	№ док.	Подпись	Дата

8841-21-1.1-СП

Лист

5

**Строительство скоростной автомобильной дороги Казань –
Екатеринбург на участке Дюртюли – Ачит**

Том 2.3.10	8841-21-1.1-ПМТ-ПММО.2.3.10	Часть 10. Материалы по обоснованию проекта межевания территории. Графическая часть. Сельское поселение Бураевский сельсовет муниципального района Бураевского района	АО «Петербургские дороги»/ ООО «Автодор-Инжиниринг»
Том 2.3.11	8841-21-1.1-ПМТ-ПММО.2.3.11	Часть 11. Материалы по обоснованию проекта межевания территории. Графическая часть. Сельское поселение Кузбаевский сельсовет муниципального района Бураевского района	АО «Петербургские дороги»/ ООО «Автодор-Инжиниринг»
Том 2.3.12	8841-21-1.1-ПМТ-ПММО.2.3.12	Часть 12. Материалы по обоснованию проекта межевания территории. Графическая часть. Сельское поселение Ваньшевский сельсовет муниципального района Бураевского района	АО «Петербургские дороги»/ ООО «Автодор-Инжиниринг»
Том 2.3.13	8841-21-1.1-ПМТ-ПММО.2.3.13	Часть 13. Материалы по обоснованию проекта межевания территории. Графическая часть. Сельское поселение Тепляковский сельсовет муниципального района Бураевского района	АО «Петербургские дороги»/ ООО «Автодор-Инжиниринг»

**Раздел 4. «Материалы по обоснованию проекта межевания территории.
Пояснительная записка»**

Том 2.4.1	8841-21-1.1-ПМТ-ПММО2.4.1	Часть 1. Материалы по обоснованию проекта межевания территории. Пояснительная записка.	АО «Петербургские дороги»/ ООО «Автодор-Инжиниринг»
Том 2.4.2	8841-21-1.1-ПМТ-ПММО2.4.2	Часть 2. Материалы по обоснованию проекта межевания территории. Приложения (письма, приказы, распоряжения, иные материалы).	АО «Петербургские дороги»/ ООО «Автодор-Инжиниринг»
Том 2.4.3	8841-21-1.1-ПМТ-ПММО2.4.3	Часть 3. Материалы по обоснованию проекта межевания территории. Приложения. (письма, приказы, распоряжения, иные материалы)	АО «Петербургские дороги»/ ООО «Автодор-Инжиниринг»
Том 2.4.4	8841-21-1.1-ПМТ-ПММО2.4.4	Часть 4. Материалы по обоснованию проекта межевания территории. Приложения. (письма, приказы, распоряжения, иные материалы)	АО «Петербургские дороги»/ ООО «Автодор-Инжиниринг»

Материалы на электронном носителе Том 2.4.4 – Том 2.4.41

Том 2.4.5	8841-21-1.1-ПМТ-ПММО2.4.5	Часть 5. Материалы по обоснованию проекта межевания территории. Приложения Кадастровые выписки (кад.квартал 02:17:000000)	АО «Петербургские дороги»/ ООО «Автодор-Инжиниринг»
Том 2.4.6	8841-21-1.1-ПМТ-ПММО2.4.6	Часть 6. Материалы по обоснованию проекта межевания территории. Приложения Кадастровые выписки (кад.квартал 02:17:000000)	АО «Петербургские дороги»/ ООО «Автодор-Инжиниринг»

Взам. инв. №	
Подпись и дата	
Инв. № подл.	

Изм.	Кол.уч.	Лист	№ док.	Подпись	Дата

8841-21-1.1-СП

Лист

6

**Строительство скоростной автомобильной дороги Казань –
Екатеринбург на участке Дюртюли – Ачит**

			Инжиниринг»
Том 2.4.7	8841-21-1.1-ПМТ-ПММО2.4.7	Часть 7. Материалы по обоснованию проекта межевания территории. Приложения Кадастровые выписки (кад.квартал 02:17:000000)	АО «Петербургские дороги»/ ООО «Автодор-Инжиниринг»
Том 2.4.8	8841-21-1.1-ПМТ-ПММО2.4.8	Часть 8. Материалы по обоснованию проекта межевания территории. Приложения Кадастровые выписки (кад.квартал 02:17:000000)	АО «Петербургские дороги»/ ООО «Автодор-Инжиниринг»
Том 2.4.9	8841-21-1.1-ПМТ-ПММО2.4.9	Часть 9. Материалы по обоснованию проекта межевания территории. Приложения (кад.квартал 02:17:000000)	АО «Петербургские дороги»/ ООО «Автодор-Инжиниринг»
Том 2.4.10	8841-21-1.1-ПМТ-ПММО2.4.10	Часть 10. Материалы по обоснованию проекта межевания территории. Приложения (кад.квартал 02:17:000000)	АО «Петербургские дороги»/ ООО «Автодор-Инжиниринг»
Том 2.4.11	8841-21-1.1-ПМТ-ПММО2.4.11	Часть 11. Материалы по обоснованию проекта межевания территории. Приложения (кад.квартал 02:17:000000)	АО «Петербургские дороги»/ ООО «Автодор-Инжиниринг»
Том 2.4.12	8841-21-1.1-ПМТ-ПММО2.4.12	Часть 12. Материалы по обоснованию проекта межевания территории. Приложения (кад.квартал 02:17:000000)	АО «Петербургские дороги»/ ООО «Автодор-Инжиниринг»
Том 2.4.13	8841-21-1.1-ПМТ-ПММО2.4.13	Часть 13. Материалы по обоснованию проекта межевания территории. Приложения (кад.квартал 02:17:000000)	АО «Петербургские дороги»/ ООО «Автодор-Инжиниринг»
Том 2.4.14	8841-21-1.1-ПМТ-ПММО2.4.14	Часть 14. Материалы по обоснованию проекта межевания территории. Приложения (кад.квартал 02:17:000000)	АО «Петербургские дороги»/ ООО «Автодор-Инжиниринг»
Том 2.4.15	8841-21-1.1-ПМТ-ПММО2.4.15	Часть 15. Материалы по обоснованию проекта межевания территории. Приложения (кад.квартал 02:17:000000)	АО «Петербургские дороги»/ ООО «Автодор-Инжиниринг»
Том 2.4.16	8841-21-1.1-ПМТ-ПММО2.4.16	Часть 16. Материалы по обоснованию проекта межевания территории. Приложения (кад.квартал 02:17:000000)	АО «Петербургские дороги»/ ООО «Автодор-Инжиниринг»
Том 2.4.17	8841-21-1.1-ПМТ-ПММО2.4.17	Часть 17. Материалы по обоснованию проекта межевания территории. Приложения (кад.квартал 02:17:000000)	АО «Петербургские дороги»/ ООО «Автодор-Инжиниринг»
Том 2.4.18	8841-21-1.1-ПМТ-ПММО2.4.18	Часть 18. Материалы по обоснованию проекта межевания территории.	АО «Петербургские

Интв. № подл.	Подпись и дата	Взам. инв. №

Изм.	Кол.уч.	Лист	№док.	Подпись	Дата	8841-21-1.1-СП	Лист
							7

**Строительство скоростной автомобильной дороги Казань –
Екатеринбург на участке Дюряли – Ачит**

		Приложения (кад.квартал 02:17:000000)	дороги»/ ООО «Автодор-Инжиниринг»
Том 2.4.19	8841-21-1.1-ПМТ-ПММО2.4.19	Часть 19. Материалы по обоснованию проекта межевания территории. Приложения (кад.квартал 02:17:000000)	АО «Петербургские дороги»/ ООО «Автодор-Инжиниринг»
Том 2.4.20	8841-21-1.1-ПМТ-ПММО2.4.20	Часть 20. Материалы по обоснованию проекта межевания территории. Приложения (кад.квартал 02:17:000000)	АО «Петербургские дороги»/ ООО «Автодор-Инжиниринг»
Том 2.4.21	8841-21-1.1-ПМТ-ПММО2.4.21	Часть 21. Материалы по обоснованию проекта межевания территории. Приложения Кадастровые выписки (кад.кварталы 02:17:020701, 02:17:020702, 02:17:020703, 02:17:020801, 02:17:020802, 02:17:030501, 02:17:040601, 02:17:040801, 02:17:050703)	АО «Петербургские дороги»/ ООО «Автодор-Инжиниринг»
Том 2.4.22	8841-21-1.1-ПМТ-ПММО2.4.22	Часть 22. Материалы по обоснованию проекта межевания территории. Приложения Кадастровые выписки (кад.кварталы 02:17:050801, 02:17:050802, 02:17:050803, 02:17:050901, 02:17:050902, 02:17:060802, 02:17:060901, 02:17:060903, 02:17:061002, 02:17:070902, 02:17:101001)	АО «Петербургские дороги»/ ООО «Автодор-Инжиниринг»
Том 2.4.23	8841-21-1.1-ПМТ-ПММО2.4.23	Часть 23. Материалы по обоснованию проекта межевания территории. Приложения Кадастровые выписки (кад.кварталы 02:17:101002, 02:17:101202, 02:17:141303, 02:17:141501, 02:17:141502, 02:17:160701)	АО «Петербургские дороги»/ ООО «Автодор-Инжиниринг»
Том 2.4.24	8841-21-1.1-ПМТ-ПММО2.4.24	Часть 24. Материалы по обоснованию проекта межевания территории. Приложения Кадастровые выписки (кад.квартал 02:22:000000)	АО «Петербургские дороги»/ ООО «Автодор-Инжиниринг»
Том 2.4.25	8841-21-1.1-ПМТ-ПММО2.4.25	Часть 25. Материалы по обоснованию проекта межевания территории. Приложения Кадастровые выписки (кад.квартал 02:22:000000)	АО «Петербургские дороги»/ ООО «Автодор-Инжиниринг»
Том 2.4.26	8841-21-1.1-ПМТ-ПММО2.4.26	Часть 26. Материалы по обоснованию проекта межевания территории. Приложения Кадастровые выписки (кад.квартал 02:22:000000)	АО «Петербургские дороги»/ ООО «Автодор-Инжиниринг»
Том 2.4.27	8841-21-1.1-ПМТ-ПММО2.4.27	Часть 27. Материалы по обоснованию проекта межевания территории. Приложения Кадастровые выписки (кад.квартал 02:22:000000)	АО «Петербургские дороги»/ ООО «Автодор-Инжиниринг»
Том 2.4.28	8841-21-1.1-ПМТ-ПММО2.4.28	Часть 28. Материалы по обоснованию проекта межевания территории. Приложения Кадастровые выписки (кад.квартал 02:22:000000)	АО «Петербургские дороги»/ ООО «Автодор-Инжиниринг»

Взам. инв. №	
Подпись и дата	
Инв. № подл.	

Изм.	Кол.уч.	Лист	№док.	Подпись	Дата
------	---------	------	-------	---------	------

8841-21-1.1-СП

Лист

8

**Строительство скоростной автомобильной дороги Казань –
Екатеринбург на участке Дюртюли – Ачит**

Том 2.4.29	8841-21-1.1-ПМТ-ПММО2.4.29	Часть 29. Материалы по обоснованию проекта межевания территории. Приложения Кадастровые выписки (кад.квартал 02:22:000000)	АО «Петербургские дороги»/ ООО «Автодор-Инжиниринг»
Том 2.4.30	8841-21-1.1-ПМТ-ПММО2.4.30	Часть 30. Материалы по обоснованию проекта межевания территории. Приложения Кадастровые выписки (кад.квартал 02:22:000000)	АО «Петербургские дороги»/ ООО «Автодор-Инжиниринг»
Том 2.4.31	8841-21-1.1-ПМТ-ПММО2.4.31	Часть 31. Материалы по обоснованию проекта межевания территории. Приложения Кадастровые выписки (кад.квартал 02:22:000000)	АО «Петербургские дороги»/ ООО «Автодор-Инжиниринг»
Том 2.4.32	8841-21-1.1-ПМТ-ПММО2.4.32	Часть 32. Материалы по обоснованию проекта межевания территории. Приложения Кадастровые выписки (кад.квартал 02:22:000000)	АО «Петербургские дороги»/ ООО «Автодор-Инжиниринг»
Том 2.4.33	8841-21-1.1-ПМТ-ПММО2.4.33	Часть 33. Материалы по обоснованию проекта межевания территории. Приложения Кадастровые выписки (кад.квартал 02:22:000000)	АО «Петербургские дороги»/ ООО «Автодор-Инжиниринг»
Том 2.4.34	8841-21-1.1-ПМТ-ПММО2.4.34	Часть 34. Материалы по обоснованию проекта межевания территории. Приложения Кадастровые выписки (кад.квартал 02:22:000000)	АО «Петербургские дороги»/ ООО «Автодор-Инжиниринг»
Том 2.4.35	8841-21-1.1-ПМТ-ПММО2.4.35	Часть 35. Материалы по обоснованию проекта межевания территории. Приложения Кадастровые выписки (кад.квартал 02:22:000000)	АО «Петербургские дороги»/ ООО «Автодор-Инжиниринг»
Том 2.4.36	8841-21-1.1-ПМТ-ПММО2.4.36	Часть 36. Материалы по обоснованию проекта межевания территории. Приложения Кадастровые выписки (кад.квартал 02:22:000000)	АО «Петербургские дороги»/ ООО «Автодор-Инжиниринг»
Том 2.4.37	8841-21-1.1-ПМТ-ПММО2.4.37	Часть 37. Материалы по обоснованию проекта межевания территории. Приложения Кадастровые выписки (кад.кварталы 02:22:010201, 02:22:020603, 02:22:050504, 02:22:070101, 02:22:090801)	АО «Петербургские дороги»/ ООО «Автодор-Инжиниринг»
Том 2.4.38	8841-21-1.1-ПМТ-ПММО2.4.38	Часть 38. Материалы по обоснованию проекта межевания территории. Приложения Кадастровые выписки (кад.кварталы 02:22:090901, 02:22:140101, 02:22:140201, 02:22:140402, 02:22:150201, 02:22:150301, 02:22:150401, 02:22:150502, 02:22:150601, 02:22:150802, 02:22:151602)	АО «Петербургские дороги»/ ООО «Автодор-Инжиниринг»
Том 2.4.39	8841-21-1.1-ПМТ-ПММО2.4.39	Часть 39. Материалы по обоснованию проекта межевания территории. Приложения Кадастровые выписки	АО «Петербургские дороги»/ ООО «Автодор-

Инв. № подл.	Подпись и дата	Взам. инв. №

Изм.	Кол.уч.	Лист	№док.	Подпись	Дата

8841-21-1.1-СП

Лист

9

**Строительство скоростной автомобильной дороги Казань –
Екатеринбург на участке Дюртюли – Ачит**

		(кад.квартал 02:22:000000)	Инжиниринг»
Том 2.4.40	8841-21-1.1-ПМТ-ПММО2.4.40	Часть 407. Материалы по обоснованию проекта межевания территории. Приложения Кадастровые выписки (кад.кварталы 02:70:000000, 02:70:013101)	АО «Петербургские дороги»/ ООО «Автодор-Инжиниринг»
Том 2.4.41	8841-21-1.1-ПМТ-ПММО2.4.41	Часть 41. Материалы по обоснованию проекта межевания территории. Приложения Кадастровые выписки (кад.кварталы 02:00:000000, 02:13:000000, 02:17:000000, 02:22:000000, 02:70:000000)	АО «Петербургские дороги»/ ООО «Автодор-Инжиниринг»

Раздел 5. «Схема резервирования земель»

Том 2.5.1	8841-21-1.1-ПМТ-ПМСР2.5.1	Часть 1. Схема резервирования земель. М 1:2000	АО «Петербургские дороги»/ ООО «Автодор-Инжиниринг»
Том 2.5.2	8841-21-1.1-ПМТ-ПМСР2.5.2	Часть 2. Схема резервирования земель. М 1:2000	АО «Петербургские дороги»/ ООО «Автодор-Инжиниринг»
Том 2.5.3	8841-21-1.1-ПМТ-ПМСР2.5.3	Часть 3. Схема резервирования земель. М 1:2000	АО «Петербургские дороги»/ ООО «Автодор-Инжиниринг»
Том 2.5.4	8841-21-1.1-ПМТ-ПМСР2.5.4	Часть 4. Схема резервирования земель. М 1:2000	АО «Петербургские дороги»/ ООО «Автодор-Инжиниринг»
Том 2.5.5	8841-21-1.1-ПМТ-ПМСР2.5.5	Часть 5. Схема резервирования земель. М 1:2000	АО «Петербургские дороги»/ ООО «Автодор-Инжиниринг»

Приложения

Приложение 1. Инженерно-геодезические изыскания.

Том 1.1	8841-21-2-ДПТ-ИГДИ1.1	Книга 1. Технический отчет по результатам инженерно-геодезических изысканий. Пояснительная записка. Текстовые приложения	ООО «Гипростроймост-Геотех»
Том 1.2	8841-21-2-ДПТ-ИГДИ1.2	Книга 2. Технический отчет по результатам инженерно-геодезических изысканий. Текстовые приложения	ООО «Гипростроймост-Геотех»
Том 1.3	8841-21-2-ДПТ-ИГДИ1.3	Книга 3. Технический отчет по результатам инженерно-геодезических изысканий. Программа инженерно-геодезических изысканий	ООО «Гипростроймост-Геотех»
Том 1.4	8841-21-2-ДПТ-ИГДИ1.4	Книга 4. Технический отчет по результатам инженерно-геодезических изысканий. Графические приложения	ООО «Гипростроймост-Геотех»

Взам. инв. №	
Подпись и дата	
Инв. № подл.	

								8841-21-1.1-СП	Лист
Изм.	Кол.уч.	Лист	№ док.	Подпись	Дата				10

**Строительство скоростной автомобильной дороги Казань –
Екатеринбург на участке Дюртюли – Ачит**

Том 1.5	8841-21-2-ДПТ-ИГДИ1.5	Книга 5. Технический отчет по результатам инженерно-геодезических изысканий. Графические приложения	ООО «Гипростроймост-Геотех»
Том 1.6	8841-21-2-ДПТ-ИГДИ1.6	Книга 6. Технический отчет по результатам инженерно-геодезических изысканий. Графические приложения	ООО «Гипростроймост-Геотех»
Приложение 2. Инженерно-геологические изыскания			
Том 2.1	8841-21-2-ДПТ-ИГЛИ2.1	Книга 1. Технический отчет по результатам инженерно-геологических изысканий. Пояснительная записка	ООО «Гипростроймост-Геотех»
Том 2.2	8841-21-2-ДПТ-ИГЛИ2.2	Книга 2. Технический отчет по результатам инженерно-геологических изысканий. Текстовые приложения	ООО «Гипростроймост-Геотех»
Том 2.3	8841-21-2-ДПТ-ИГЛИ2.3	Книга 3. Технический отчет по результатам инженерно-геологических изысканий. Текстовые приложения	ООО «Гипростроймост-Геотех»
Том 2.4	8841-21-2-ДПТ-ИГЛИ2.4	Книга 4. Технический отчет по результатам инженерно-геологических изысканий. Текстовые приложения	ООО «Гипростроймост-Геотех»
Том 2.5	8841-21-2-ДПТ-ИГЛИ2.5	Книга 5. Технический отчет по результатам инженерно-геологических изысканий. Текстовые приложения	ООО «Гипростроймост-Геотех»
Том 2.6	8841-21-2-ДПТ-ИГЛИ2.6	Книга 6. Технический отчет по результатам инженерно-геологических изысканий. Текстовые приложения	ООО «Гипростроймост-Геотех»
Том 2.7	8841-21-2-ДПТ-ИГЛИ2.7	Книга 7. Технический отчет по результатам инженерно-геологических изысканий. Текстовые приложения	ООО «Гипростроймост-Геотех»
Том 2.8	8841-21-2-ДПТ-ИГЛИ2.8	Книга 8. Технический отчет по результатам инженерно-геологических изысканий. Текстовые приложения	ООО «Гипростроймост-Геотех»
Том 2.9	8841-21-2-ДПТ-ИГЛИ2.9	Книга 9. Технический отчет по результатам инженерно-геологических изысканий. Графические приложения	ООО «Гипростроймост-Геотех»
Том 2.10	8841-21-2-ДПТ-ИГЛИ2.10	Книга 10. Технический отчет по результатам инженерно-геологических изысканий. Графические приложения	ООО «Гипростроймост-Геотех»
Том 2.11	8841-21-2-ДПТ-ИГЛИ2.11	Книга 11. Технический отчет по результатам инженерно-геологических изысканий. Графические приложения	ООО «Гипростроймост-Геотех»
Том 2.12	8841-21-2-ДПТ-ИГЛИ2.12	Книга 12. Технический отчет по результатам инженерно-геологических изысканий. Графические приложения	ООО «Гипростроймост-Геотех»
Том 2.13	8841-21-2-ДПТ-ИГЛИ2.13	Книга 13. Технический отчет по результатам инженерно-геологических изысканий. Графические приложения	ООО «Гипростроймост-Геотех»

Изм. № подл.	Подпись и дата	Взам. инв. №

Изм.	Кол.уч.	Лист	№ док.	Подпись	Дата	8841-21-1.1-СП	Лист
							11

**Строительство скоростной автомобильной дороги Казань –
Екатеринбург на участке Дюртюли – Ачит**

		изысканий. Графические приложения	
Том 2.14	8841-21-2-ДПТ-ИГЛИ2.14	Книга 14. Карстологические исследования. Текстовая часть. Текстовые приложения	ООО «ПКБЗ»
Том 2.15	8841-21-2-ДПТ-ИГЛИ2.15	Книга 15. Карстологические исследования. Графическая часть	ООО «ПКБЗ»
Приложение 3. Инженерно-гидрометеорологические изыскания.			
Том 3.1	8841-21-2-ДПТ-ИГМИЗ.1	Книга 1. Технический отчет по результатам инженерно-гидрометеорологических изысканий. Пояснительная записка. Текстовые приложения	ООО «Гипростроймост-Геотех»
Том 3.2	8841-21-2-ДПТ-ИГМИЗ.2	Книга 2. Технический отчет по результатам инженерно-гидрометеорологических изысканий. Текстовые приложения	ООО «Гипростроймост-Геотех»
Том 3.3	8841-21-2-ДПТ-ИГМИЗ.3	Книга 3. Технический отчет по результатам инженерно-гидрометеорологических изысканий. Графические приложения	ООО «Гипростроймост-Геотех»
Приложение 4. Инженерно-экологические изыскания.			
Том 4.1	8841-21-2-ДПТ-ИЭИ4.1	Книга 1. Инженерно-экологические изыскания. Пояснительная записка	ООО «Гипростроймост-Геотех»
Том 4.2	8841-21-2-ДПТ-ИЭИ4.2	Книга 2. Инженерно-экологические изыскания. Текстовые приложения А, Б, В, Г, Д, Е	ООО «Гипростроймост-Геотех»
Том 4.3	8841-21-2-ДПТ-ИЭИ4.3	Книга 3. Инженерно-экологические изыскания. Текстовые приложения Ж, И, К. Графические приложения	ООО «Гипростроймост-Геотех»
Приложение 5. Материалы, обосновывающие разработку документации по планировке территории			
Том 5.1.1	8841-21-1.1-ДПТ-ОТР5.1.1	Книга 1. Основные технические решения. Обоснование выбора варианта трассы. Схемы предполагаемых вариантов прохождения трассы.	АО «Институт Гипростроймост – Санкт-Петербург»
Том 5.1.2	8841-21-1.1-ДПТ-ОТР5.1.2	Книга 2. Основные технические решения. Автомобильная дорога. Участок №1 ПК0 - ПК417	АО «Гипростроймост – Санкт-Петербург»
Том 5.1.3	8841-21-1.1-ДПТ-ОТР5.1.3	Книга 3. Основные технические решения. Автомобильная дорога. Участок №2 ПК417 - ПК901	АО «Петербургские дороги»
Том 5.1.4	8841-21-1.1-ДПТ-ОТР5.1.4	Книга 4. Основные технические решения. Пересечения и примыкания. Участок №1 ПК0 - ПК417	АО «Институт Гипростроймост – Санкт-Петербург»
Том 5.1.5	8841-21-1.1-ДПТ-ОТР5.1.5	Книга 5. Основные технические решения. Пересечения и примыкания. Участок №2 ПК417 - ПК901	АО «Петербургские дороги»

Изм.	Кол.уч.	Лист	№ док.	Подпись	Дата

8841-21-1.1-СП

Лист

12

**Строительство скоростной автомобильной дороги Казань –
Екатеринбург на участке Дюртюли – Ачит**

Том 5.1.6	8841-21-1.1-ДПТ-ОТР5.1.6	Книга 6. Основные технические решения. Искусственные сооружения автомобильной дороги	АО «Гипростроймост – Санкт-Петербург»
Том 5.1.7	8841-21-1.1-ДПТ-ОТР5.1.7	Книга 7. Основные технические решения. Искусственные сооружения автомобильной дороги. Мост через р. Белая	АО «Институт Гипростроймост – Санкт-Петербург»
Том 5.1.8	8841-21-1.1-ДПТ-ОТР5.1.8	Книга 8. Основные технические решения. Искусственные сооружения переустраиваемых автомобильных дорог	АО «Институт Гипростроймост – Санкт-Петербург»
Том 5.1.9	8841-21-1.1-ДПТ-ОТР5.1.9	Книга 9. Основные технические решения. АСУДД и системы платности	КСМ
Том 5.1.10	8841-21-1.1-ДПТ-ОТР5.1.10	Книга 10. Основные технические решения. Места размещения объектов дорожного сервиса, МФЗ и иных зданий, и сооружений необходимых для содержания автомобильной дороги	АО «Петербургские дороги»
Том 5.1.11	8841-21-1.1-ДПТ-ОТР5.1.11	Книга 11. Основные технические решения. Мероприятия по переустройству коммуникаций	АО «Институт Гипростроймост – Санкт-Петербург»
Том 5.1.12	8841-21-1.1-ДПТ-ОТР5.1.12	Книга 12. Основные технические решения. Транспортная безопасность	ГлобоТэк
Том 5.2	8841-21-1.1-ДПТ-ГОЧС5.2.13	Книга 13. Перечень мероприятий по гражданской обороне, мероприятий по предупреждению чрезвычайных ситуаций природного и техногенного характера	ГлобоТэк
Том 5.3	8841-21-1.1-ДПТ-ООС5.3.14	Книга 14. Мероприятия по охране окружающей среды	ООО «Транспроектинжиниринг»
Том 5.4	8841-21-1.1-ДПТ-АРХ5.4.15	Книга 15. Мероприятия по обеспечению сохранности выявленных объектов культурного наследия. Выполнение археологического и историко-культурного обследования.	ООО «Гипростроймост-Геотех»
Том 5.5.1	8841-21-1.1-ДПТ-ЭКИ5.5.16	Книга 16. Экономические изыскания по выбранному варианту размещения Объекта и основных технических решений. Характеристика социально-экономического развития зоны тяготения проектируемого Объекта.	ООО «А+С Транспроект» (SIMETRA)
Том 5.5.2	8841-21-1.1-ДПТ-ЭКИ5.5.17	Книга 17. Экономические изыскания по выбранному варианту размещения Объекта и основных технических решений. Анализ существующей транспортной сети.	ООО «А+С Транспроект» (SIMETRA)
Том 5.5.3	8841-21-1.1-ДПТ-ЭКИ5.5.18	Книга 18. Экономические изыскания по выбранному варианту размещения Объекта и основных технических решений. Прогноз интенсивности движения транспортных потоков.	ООО «А+С Транспроект» (SIMETRA)

Взам. инв. №	
Подпись и дата	
Инв. № подл.	

Изм.	Кол.уч.	Лист	№док.	Подпись	Дата

8841-21-1.1-СП

Лист

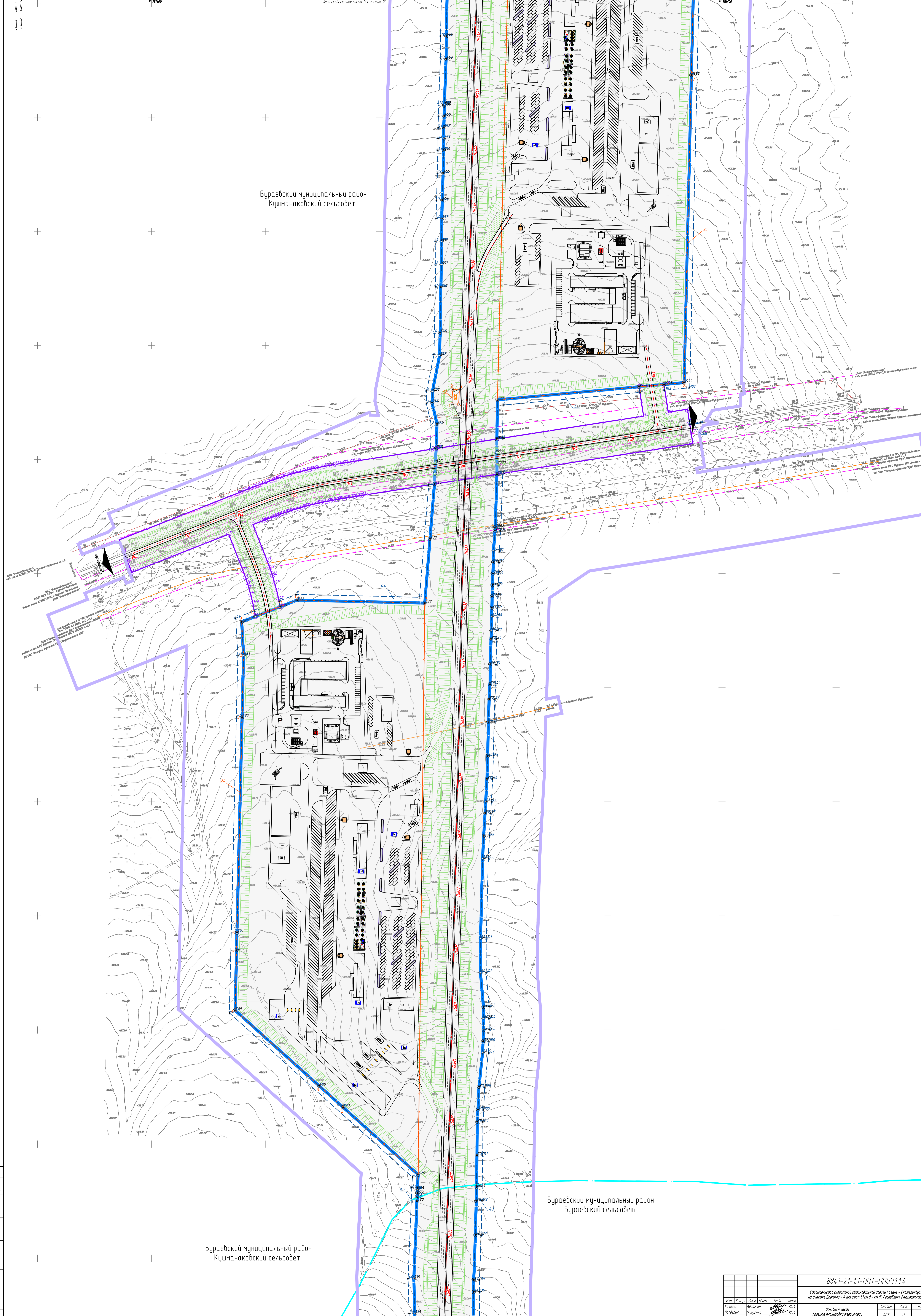
13

**Строительство скоростной автомобильной дороги Казань –
Екатеринбург на участке Дюртюли – Ачит**

Том 6	8841-21-1.1-ДПТ-РВИ6	<i>Приложение 6. Определение предварительного размера возмещения в связи с изъятием для государственных нужд земельных участков и (или) иных объектов недвижимого имущества, занятием земельных участков на время проведения строительно-монтажных работ (укрупненный расчет).</i>	АО «Институт Гипростроймост – Санкт-Петербург»
Том 7	8841-21-1.1-ДПТ-ССР7	<i>Приложение 7. Сводный сметный расчет стоимости строительства Автомобильной дороги на основании укрупненных нормативов цены строительства или объектов аналогов.</i>	АО «Гипростроймост – Санкт-Петербург»
Том 8	8841-21-1.1-ДПТ-УРС8	<i>Приложение 8. Укрупненный расчет стоимости эксплуатации Автомобильной дороги и предлагаемой системы взимания платы на эксплуатационной стадии реализации проекта.</i>	АО «Петербургские дороги»
Том 9	8841-21-1.1-ДПТ-ДСТУ9	<i>Приложение 9. Документы согласований, технические требования и условия</i>	АО «Петербургские дороги»

Инв. № подл.	Подпись и дата	Взам. инв. №							Лист
			8841-21-1.1-СП						
Изм.	Кол.уч.	Лист	№ док.	Подпись	Дата				

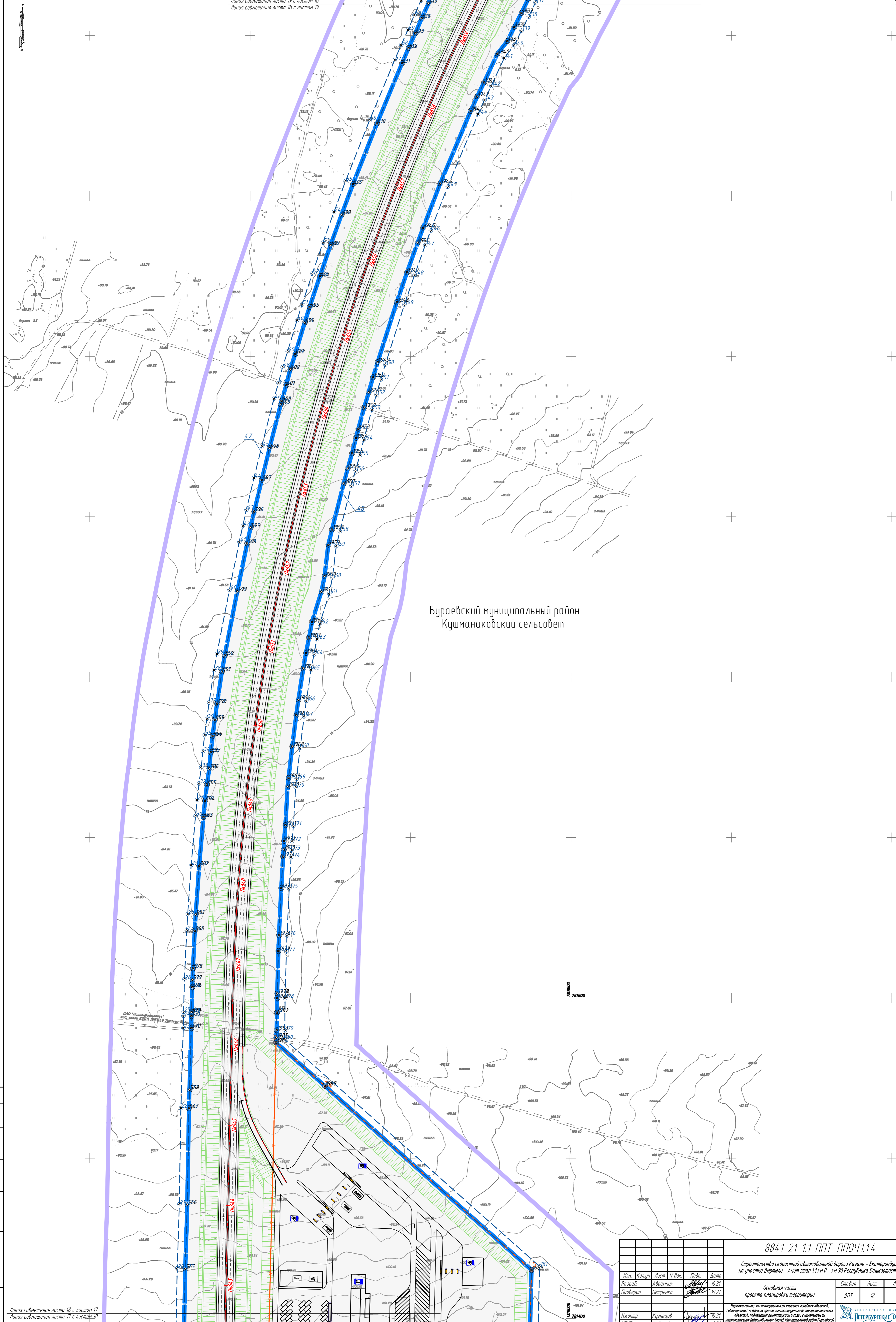
Бураевский муниципальный район
Кушманаковский сельсовет



Бураевский муниципальный район
Бураевский сельсовет

Бураевский муниципальный район
Кушманаковский сельсовет

				8841-21-11-ПТТ-ПТОЧ114		
Специальность: инженер-экономист, кадастровый инженер						
на участке Земельно- Аренда 11 кв. м. - от 90 Республики Казахстан						
Объемная часть проекта планировки территории						
Исполн.	Маслова	Ирина	Ирина	Дата	02.21	Лист
Проверил	Петрова	Татьяна	Татьяна	Дата	02.21	Лист
Исполн.	Кузнецов	Александр	Александр	Дата	02.21	Лист
Проверил	Иванов	Иван	Иван	Дата	02.21	Лист



Бураевский муниципальный район
Кушманаковский сельсовет

Составитель	Кузнецов
Л.п. спец.	
Взнос таб. №	
Лист и дата	
Лист №	

Линия совмещения листа 18 с листом 17
Линия совмещения листа 17 с листом 18

8841-21-11-ППТ-ППОЧ1.14				
Строительство скоростной автомобильной дороги Казань - Екатеринбург на участке Дартли - Ачыл этап 11км 0 - км 90 Республика Башкортостан				
Основная часть проекта планировки территории			Стадия	Лист
			ДПТ	18
			Листов	34
Чертежи: границы зон планировки территории, границы зон размещения объектов, подлежащих реконструкции в связи с изменением их назначения (объекты линейного типа) Муниципальный район Бураевский район № 12001				
Изм.	Колуч.	Лист	М. док.	Подп.
Разраб.	Абрамчик	04		10.21
Проверил	Петренко			10.21
Исполн.	Кузнецов			10.21
КГИП	Андреева			10.21



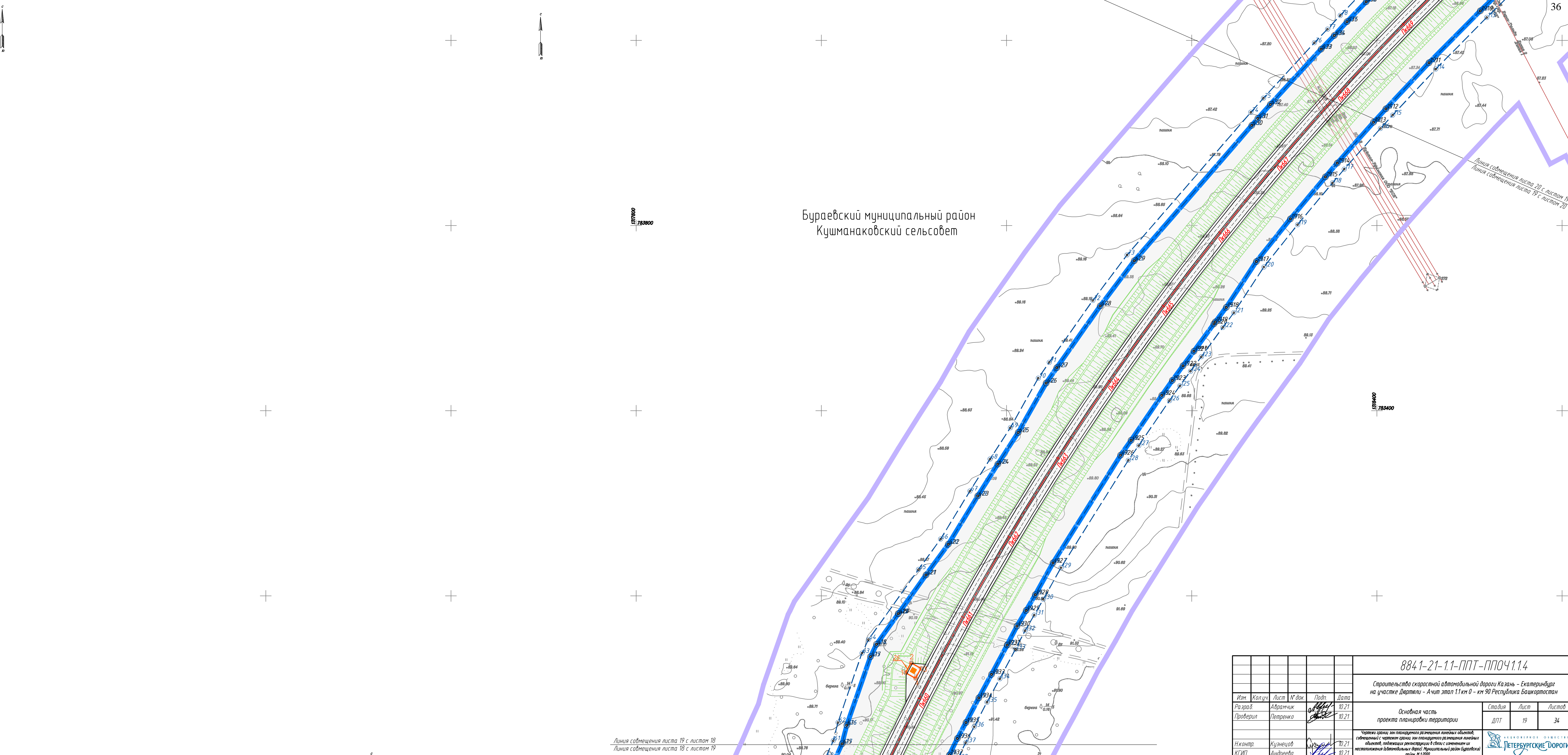
Бураевский муниципальный район
Кушманаковский сельсовет

1577800
783800

1578400
783400

Линия совмещения листа 19 с листом 18
Линия совмещения листа 18 с листом 19

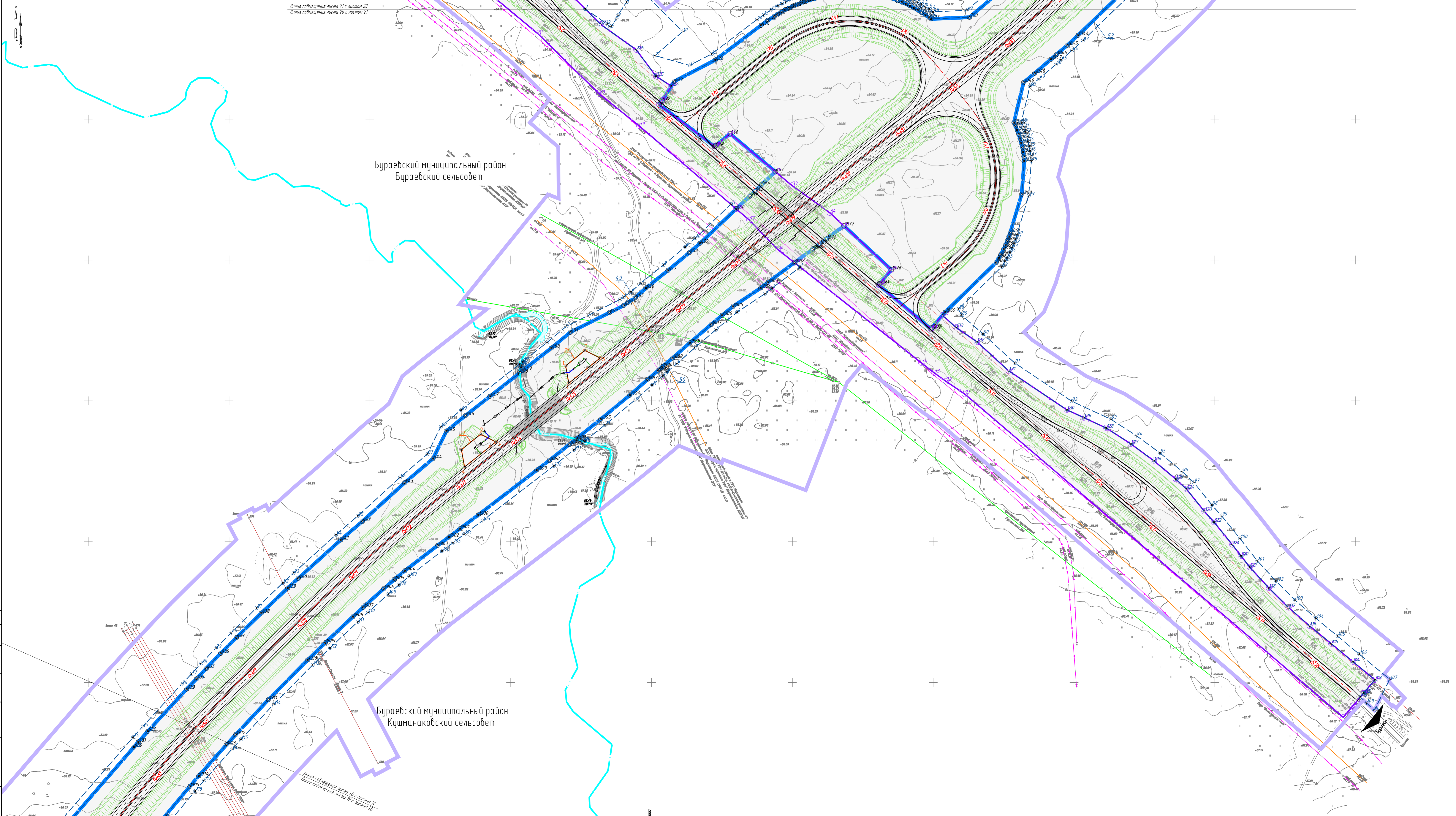
Линия совмещения листа 20 с листом 19
Линия совмещения листа 18 с листом 20



Составитель:	Кушначов
Гл. спец.	
Взам. инж. №	
Листов в плане	
Инв. №	

8841-21-11-ППТ-ППОЧ.1.14					
Строительство скоростной автомобильной дороги Казань - Екатеринбург на участке Диртали - Ачит этап 1.1 км 0 - км 90 Республика Башкортостан					
Изм.	Кол.уч.	Лист	№ док.	Подп.	Дата
Разработ		Аврамчик			10.21
Проверил		Петренко			10.21
Основная часть проекта планировки территории				Стадия	Лист
				ДПТ	19
					34
Н.контр.	Кушначов				10.21
КГИП	Андреева				10.21
Чертежи границ зон планировки для размещения линейных объектов, обозначений с характером границ, зон планировки для размещения линейных объектов, подлежащих реконструкции в связи с изменением их местоположения (автономных объектов). Муниципальный район Бураевский район. М 1:2000					

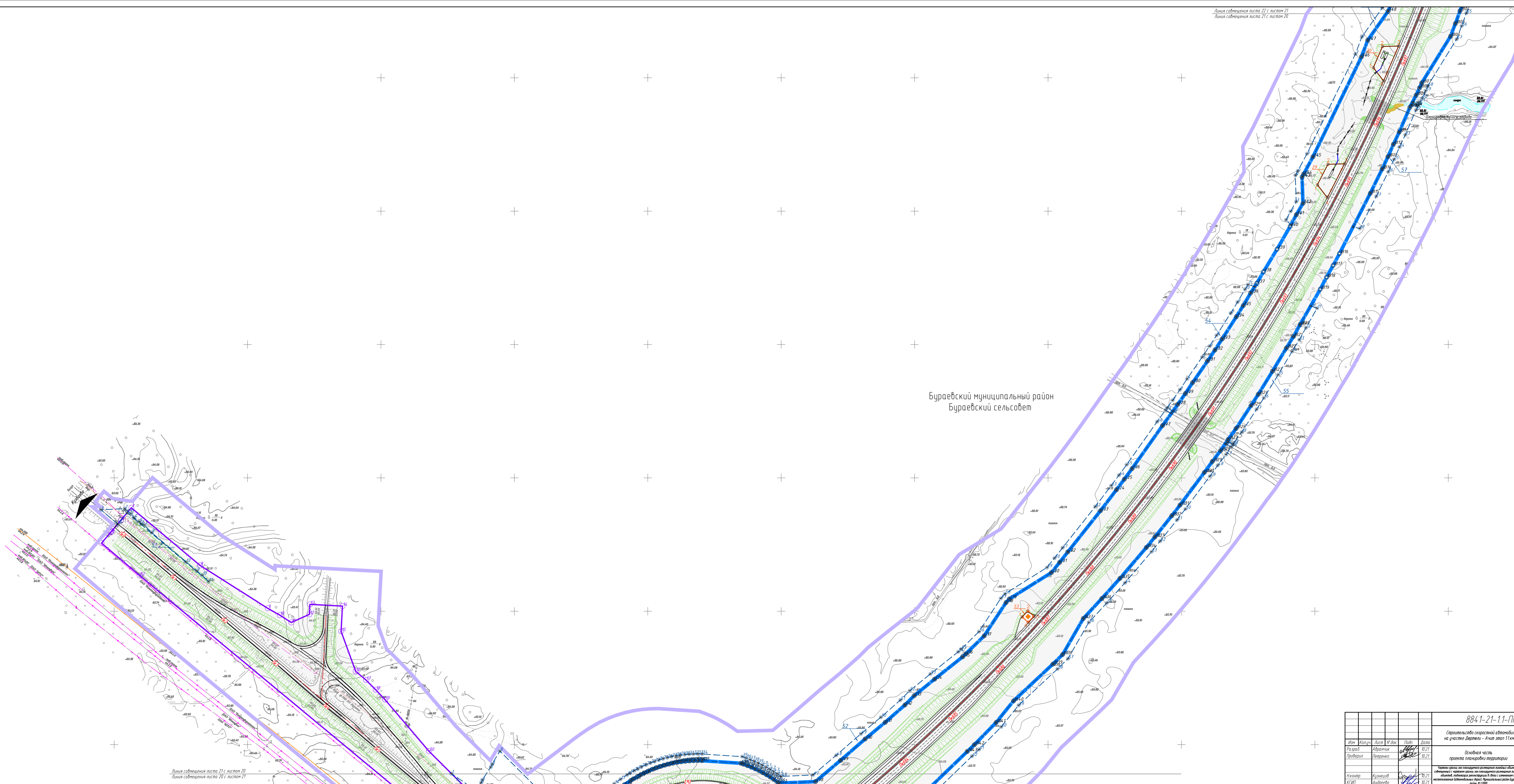
Линия соотнесения листа 21 с листом 20
Линия соотнесения листа 20 с листом 21



Линия соотнесения листа 21 с листом 19
Линия соотнесения листа 19 с листом 20

884-21-11-ППТ-ППОЧ1.1.4					
Строительство скоростной автомобильной дороги Казань - Екатеринбург на участке Дюринки - Ачит этап 11 км 0 - км 90 Республика Башкортостан					
Основная часть проекта планировки территории					
Имя	Коллеж	Лист	№ док	Подп.	Дата
Разаев	Абрамчик	20	21	И.И.И.	20.21
Григорьев	Татаренко	20	21	И.И.И.	20.21
Исхметов	Кузнецов	20	21	И.И.И.	20.21
КГПИ	Ильин	20	21	И.И.И.	20.21





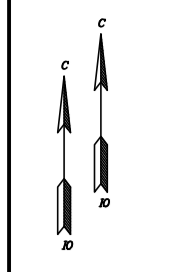
Бураевский муниципальный район
Бураевский сельсовет

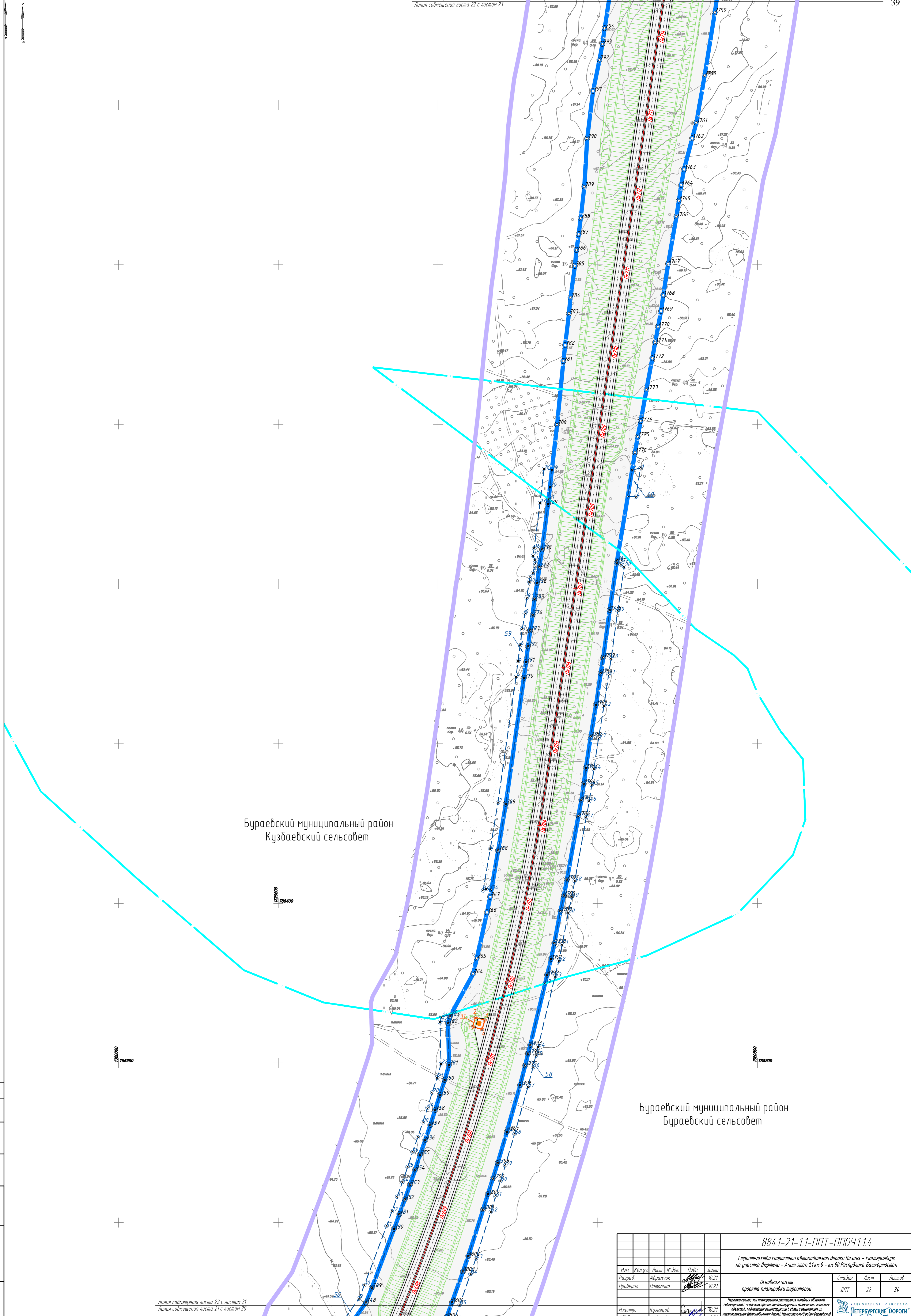
Линия сочленения листа 21 с листом 20
Линия сочленения листа 20 с листом 21

						884-21-11-ППТ-ППОЧ1.1.4		
						Строительство скоростной автомобильной дороги Казань - Екатеринбург на участке Даровый - Ачит этап 11 км 0 - км 90 Республика Башкортостан		
						Основная часть проекта планировки территории		
						Чертёж drawn and approved for development of the territory of the district содержащий чертежи плана для планировки территории и планы с отметками и высотными данными для планировки территории. Шкала: 1:500		
Имя	Коллектив	Лист	№ док.	Подп.	Дата	Страна	Лист	Листов
Разаев	Абдрахманов	21	10.21	10.21	10.21	ВРП	21	34
Григорьев	Татарова							
Никитин	Кузнецов							
Кутепов	Андреева							

Имя	Коллектив	Лист	№ док.	Подп.	Дата
Разаев	Абдрахманов	21	10.21	10.21	10.21
Григорьев	Татарова				
Никитин	Кузнецов				
Кутепов	Андреева				

1:784000





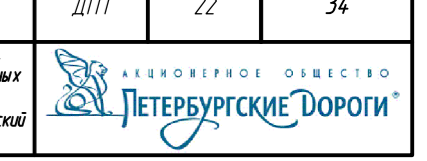
Бураевский муниципальный район
Куздаевский сельсовет

Бураевский муниципальный район
Бураевский сельсовет

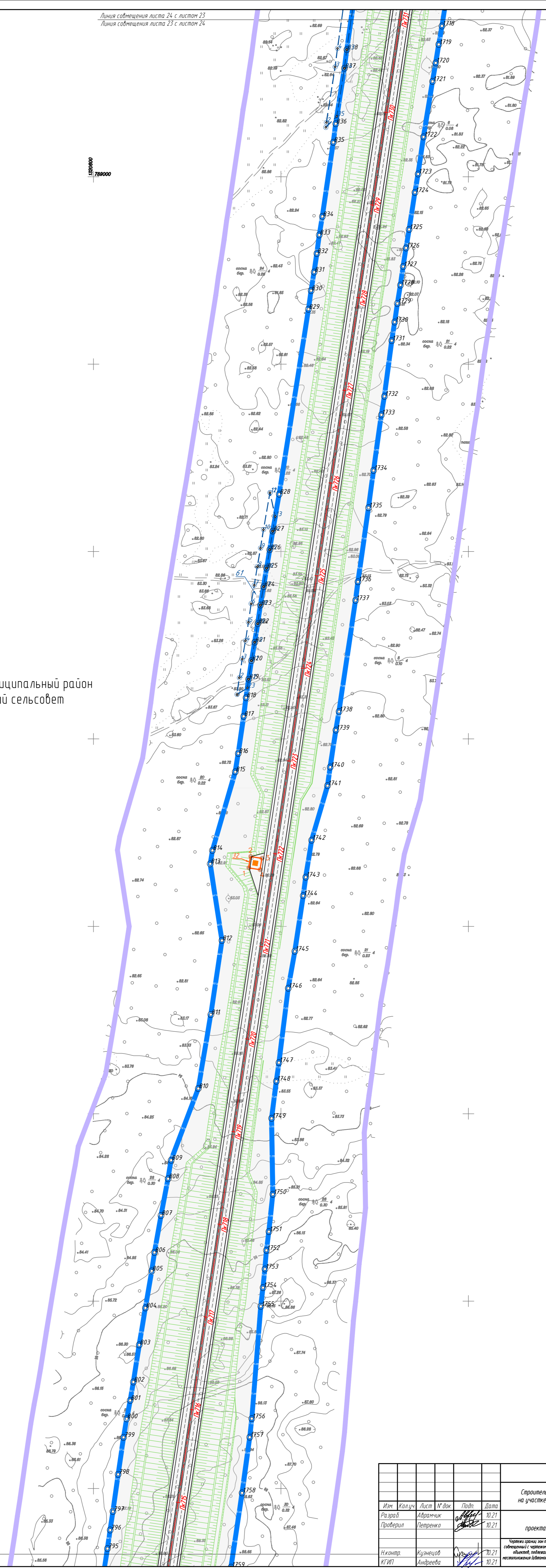
Составитель	Кузнецов
Гл. спец.	
Взам. инж. М.	
Инж. М. И.	

Линия со смещения листа 22 с листом 21
Линия со смещения листа 21 с листом 20

8841-21-11-ППТ-ППОЧ1.14					
Строительство скоростной автомобильной дороги Казань – Екатеринбург на участке Дартлы – Ачит этап 11 км 0 – км 90 Республика Башкортостан					
Изм.	Копуч	Лист	М. док.	Подп.	Дата
Разработ	Абдрамич	01			30.21
Проверил	Петренко	02			30.21
Основная часть проекта планировки территории				Стадия	Лист
				ДПТ	22
				Листов	34
Чертеж составлен на территории размещения линейных объектов, подлежащих размещению в связи с изменением их местоположения (объекты линейных объектов) Муниципальный район Бураевский район М. 2200					
Инж. контр.	Кузнецов	01			30.21
КГИП	Андреева	02			30.21

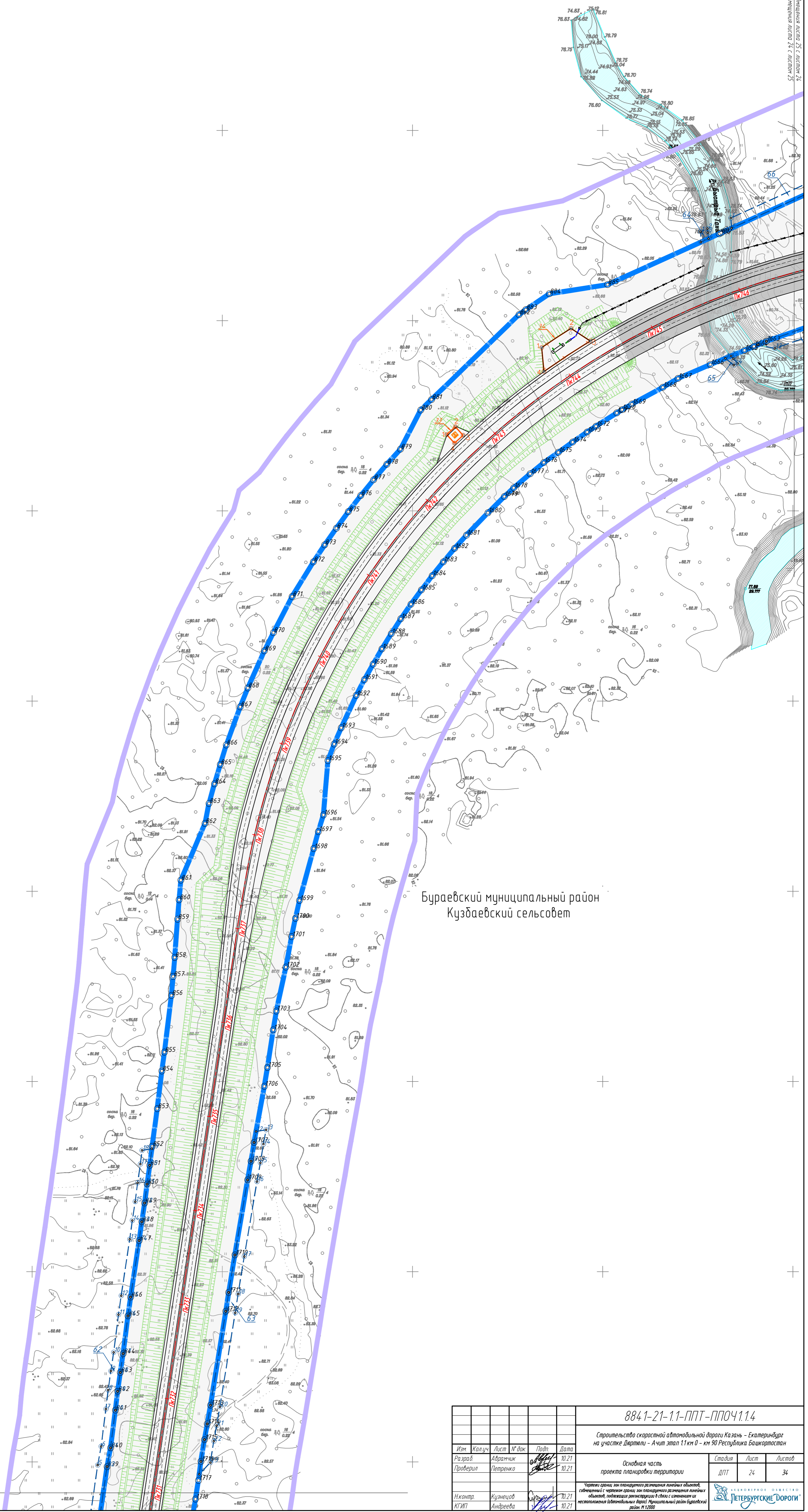


Бураевский муниципальный район
Кузбаевский сельсовет



					8841-21-11-ППТ-ППОЧ1.14					
					Строительство скоростной автомобильной дороги Казань – Екатеринбург на участке Дартлы – Ачыл этап 11 км 0 – км 90 Республика Башкортостан					
Изм.	Колуч.	Лист	М. док.	Подп.	Дата	Основная часть проекта планировки территории		Статус	Лист	Листов
Разработ.	Автоматич.	04			10.21			ДПТ	23	34
Проверил	Петренко				10.21					
Н. контр.	Кузнецов				10.21	Чертежи составлены в соответствии с требованиями законодательства Российской Федерации в области градостроительного законодательства, обеспечивающего безопасность объектов, подлежащих реконструкции в связи с изменением их назначения (Закон Республики Башкортостан от 12.02.2008 № 12008-З)				
КГИП	Андреева				10.21					

Составитель	Кузнецов
Л.п. спец.	
Взнос табл. №	
Листы и дата	
Лист № табл.	



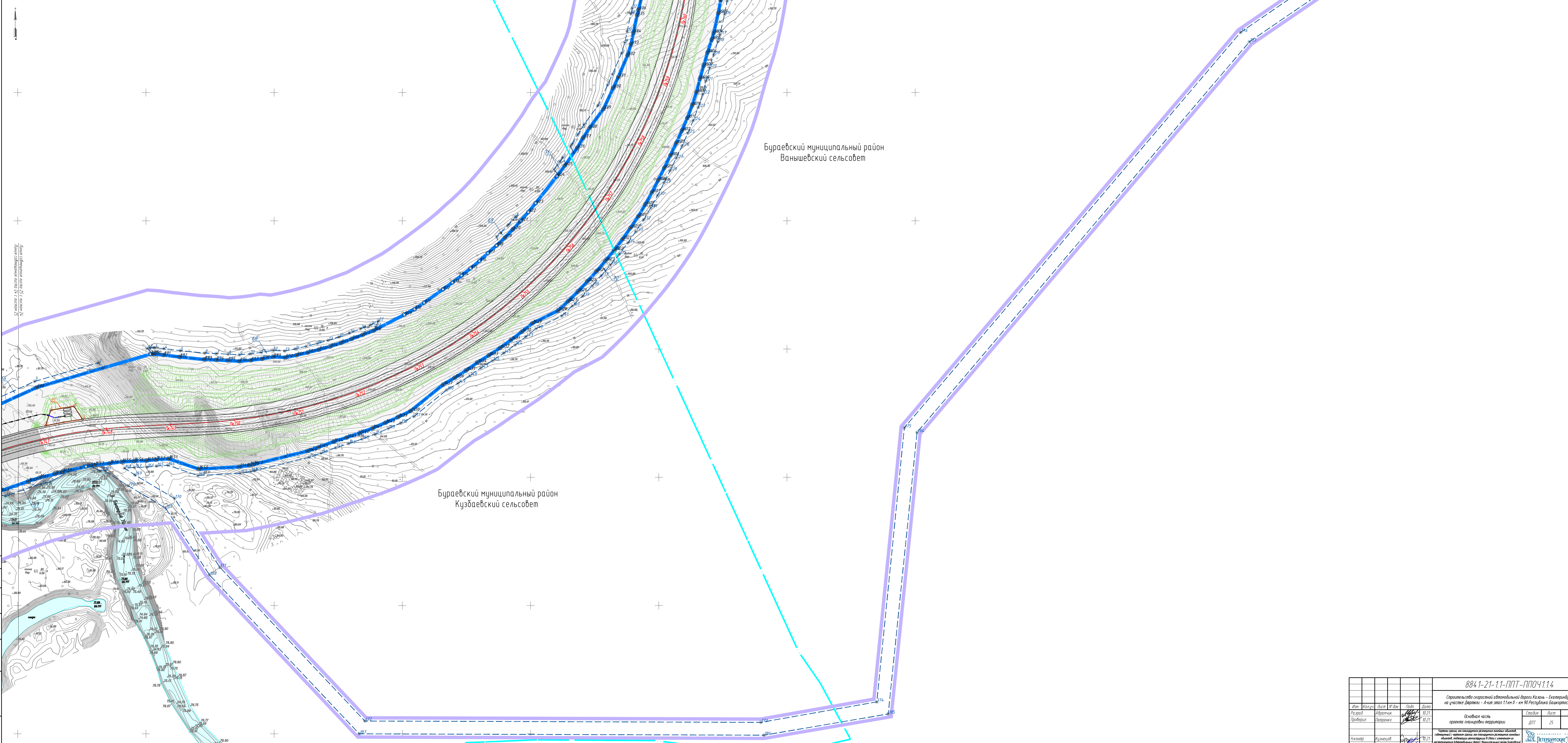
Бураевский муниципальный район
Кузбаевский сельсовет

1000000
788400

Линия совмещения листа 24 с листом 23
Линия совмещения листа 23 с листом 24

					8841-21-11-ППТ-ППОЧ.1.14					
					Строительство скоростной автомобильной дороги Казань – Екатеринбург на участке Дартлы – Ачит этап 11 км 0 – км 90 Республика Башкортостан					
Изм.	Колуч.	Лист	М. док.	Подп.	Дата	Основная часть проекта планировки территории		Стадия	Лист	Листов
Разраб.	Абрамчик	04			10.21			ДПТ	24	34
Проверил	Петренко				10.21					
Исполн.	Кузнецов				10.21	Чертёж границ зон планировки для размещения линейных объектов собственности с чертёж границ зон планировки для размещения линейных объектов, подлежащих реконструкции в связи с изменением их местоположения (объекты линейной инфраструктуры) Муниципальный район Бураевский район № 12000				
КГИУП	Андреева				10.21					

Составитель	Кузнецов
Л.п. спец.	
Взнос табл. №	
Листы и даты	
Лист № табл.	



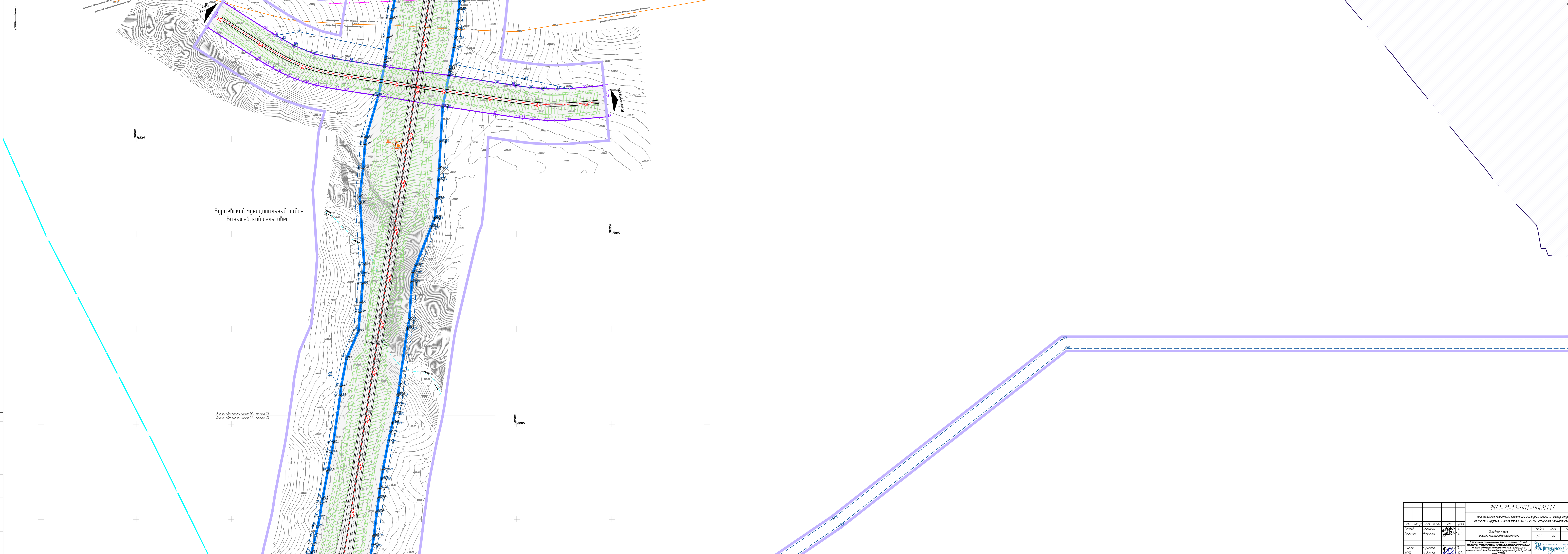
Анализ существующих сетей 25:1, листов 24, 25
 Анализ существующих сетей 25:1, листов 24, 25

Бураевский муниципальный район
 Куздаевский сельсовет

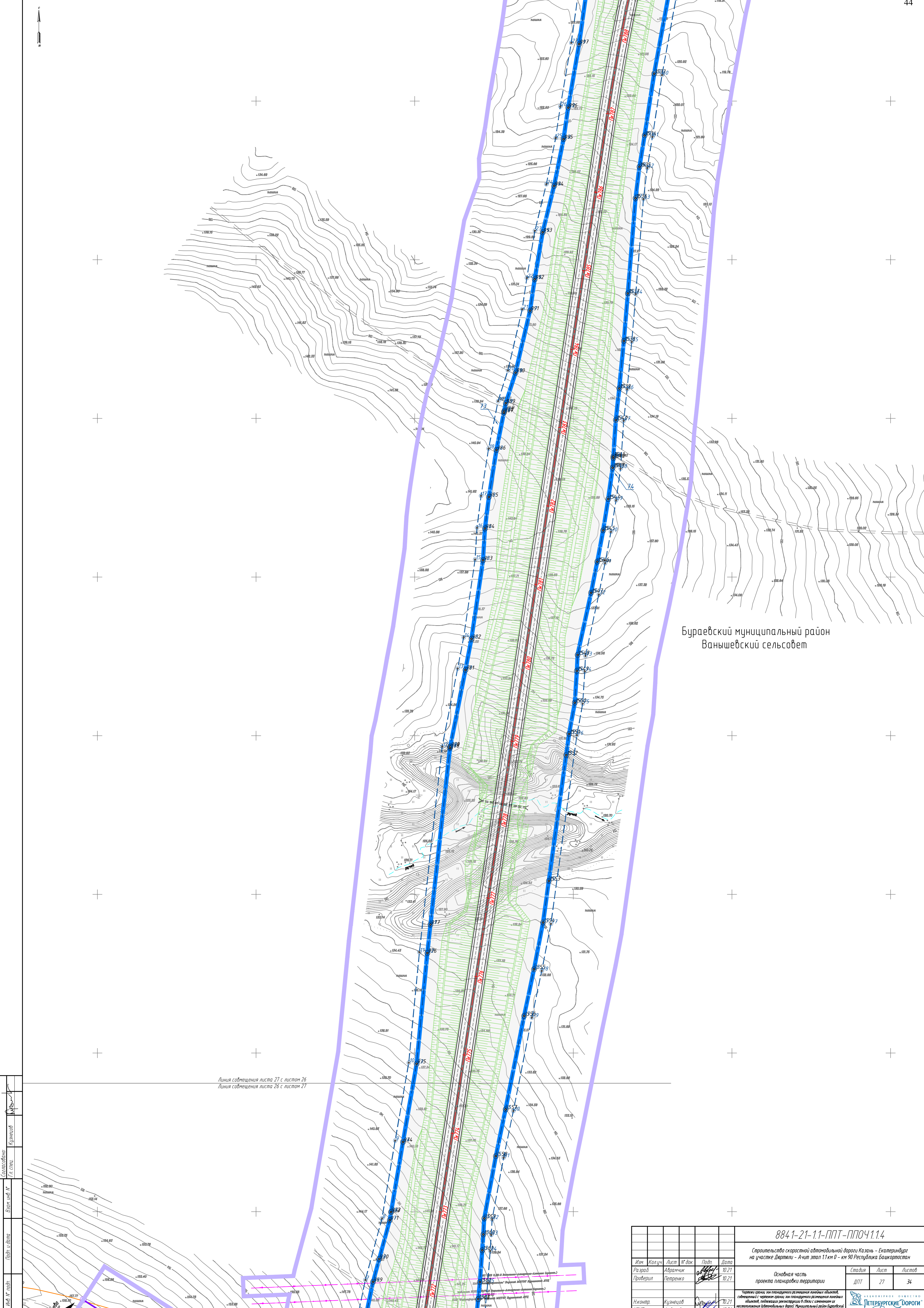
Бураевский муниципальный район
 Ванышевский сельсовет

И.М.А.И.И.	И.М.А.И.И.	И.М.А.И.И.	И.М.А.И.И.
И.М.А.И.И.	И.М.А.И.И.	И.М.А.И.И.	И.М.А.И.И.
И.М.А.И.И.	И.М.А.И.И.	И.М.А.И.И.	И.М.А.И.И.
И.М.А.И.И.	И.М.А.И.И.	И.М.А.И.И.	И.М.А.И.И.

8841-21-11-ППТ-ППОЧ1.14					
Строительство скоростной автомобильной дороги Казань - Екатеринбург на участке Дюртюль - Ачит этап 11 км 0 - км 90 Республика Башкортостан					
Основная часть проекта планировки территории				Страна	Лист
				ВПТ	25
Исполнитель: ООО "ИПТ" (ИНН 79-07-00000)					
Заказчик: ООО "ИПТ" (ИНН 79-07-00000)					
Проектная организация: ООО "ИПТ" (ИНН 79-07-00000)					
Дата: 2021 г.					
Место: Республика Башкортостан, Бураевский муниципальный район, Ванышевский сельсовет					
Масштаб: 1:500					



8841-21-11-ППТ-ППОЧ.1.14					
Средствами государственной собственности Республики Казахстан - Республики Карагандинской области на участке «Дорога - Азия зона 11км 0 - км 90 Республика Казахстан»					
Имя	Квартал	Лист	К'д'ок	Дата	Витой
Степан	Маринов	1	01.21	01.21	01.21
Пробирка	Пробирка	1	01.21	01.21	01.21
Маслов	Маслов	1	01.21	01.21	01.21
К'д'ок	К'д'ок	1	01.21	01.21	01.21
Объект: часть территории государственной собственности Республики Казахстан - Республики Карагандинской области на участке «Дорога - Азия зона 11км 0 - км 90 Республика Казахстан»					
Этапы: ДПТ 26 34					
Лист: 26					
Витой: 34					



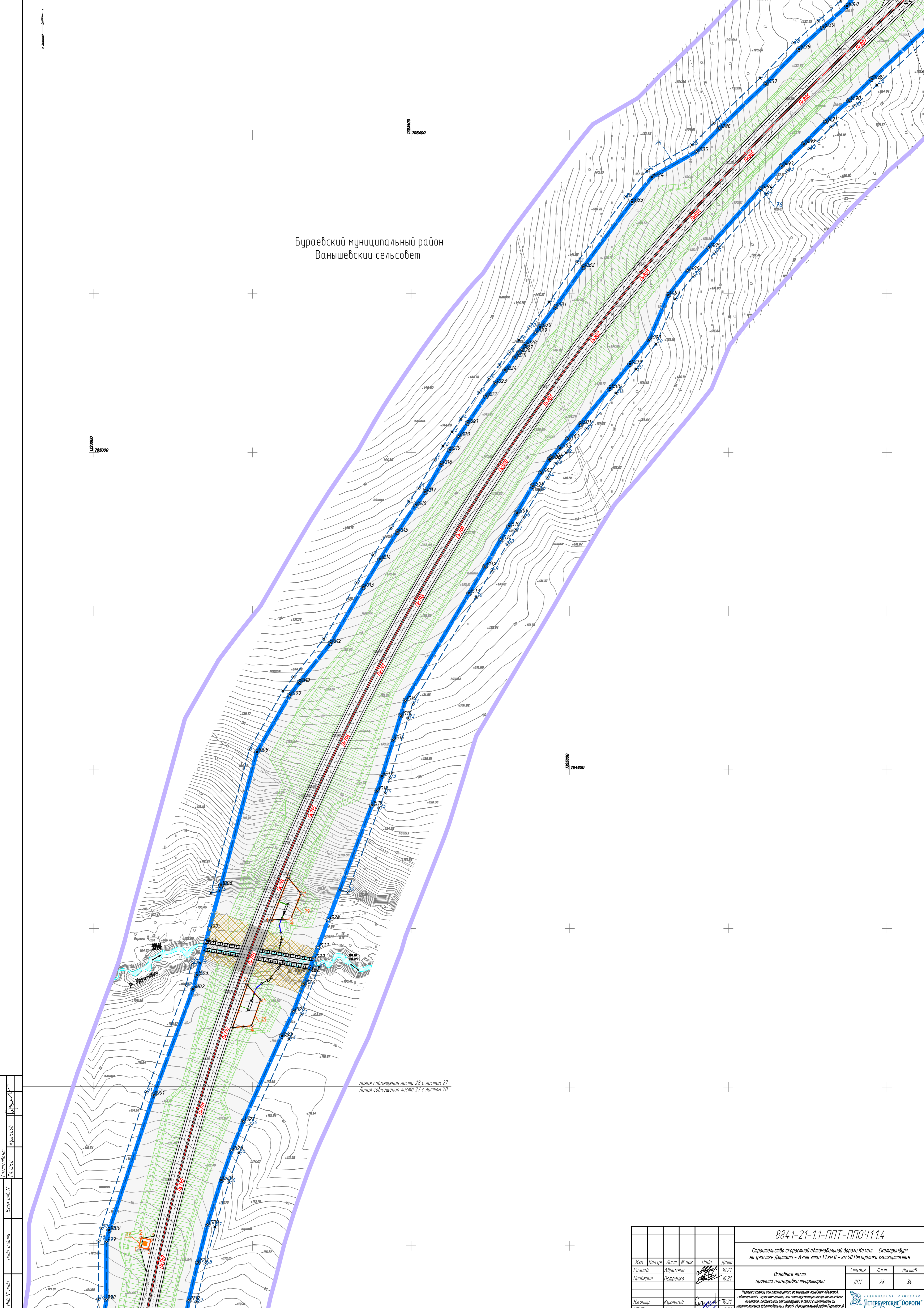
Бураевский муниципальный район
Ванышевский сельсовет

Линия совмещения листа 27 с листом 26
Линия совмещения листа 26 с листом 27

Составитель	Кузнецов
Л.п. спец.	
Взнос таб. №	
Лист и дата	
Лист №	

8841-21-11-ППТ-ППОЧ.1.14					
Строительство скоростной автомобильной дороги Казань – Екатеринбург на участке Дартли – Ачит этап 11 км 0 – км 90 Республика Башкортостан					
Изм.	Колуч.	Лист	М. док.	Подп.	Дата
					10.21
Разраб.	Абрамчик	04			10.21
Проверил	Петренко				
Основная часть проекта планировки территории					Страница
					Лист
					Листов
					27
					34
Чертёж границ зон планирования размещения линейных объектов, подлежащих реконструкции в связи с изменением их местоположения (объекты линейных объектов) Муниципальный район Бураевский район № 12009					ЛЕТЕБУРГСКИЕ ДОРОГИ
Исполн.	Кузнецов				10.21
КГИП	Андреева				10.21

Бураевский муниципальный район
Ванышевский сельсовет



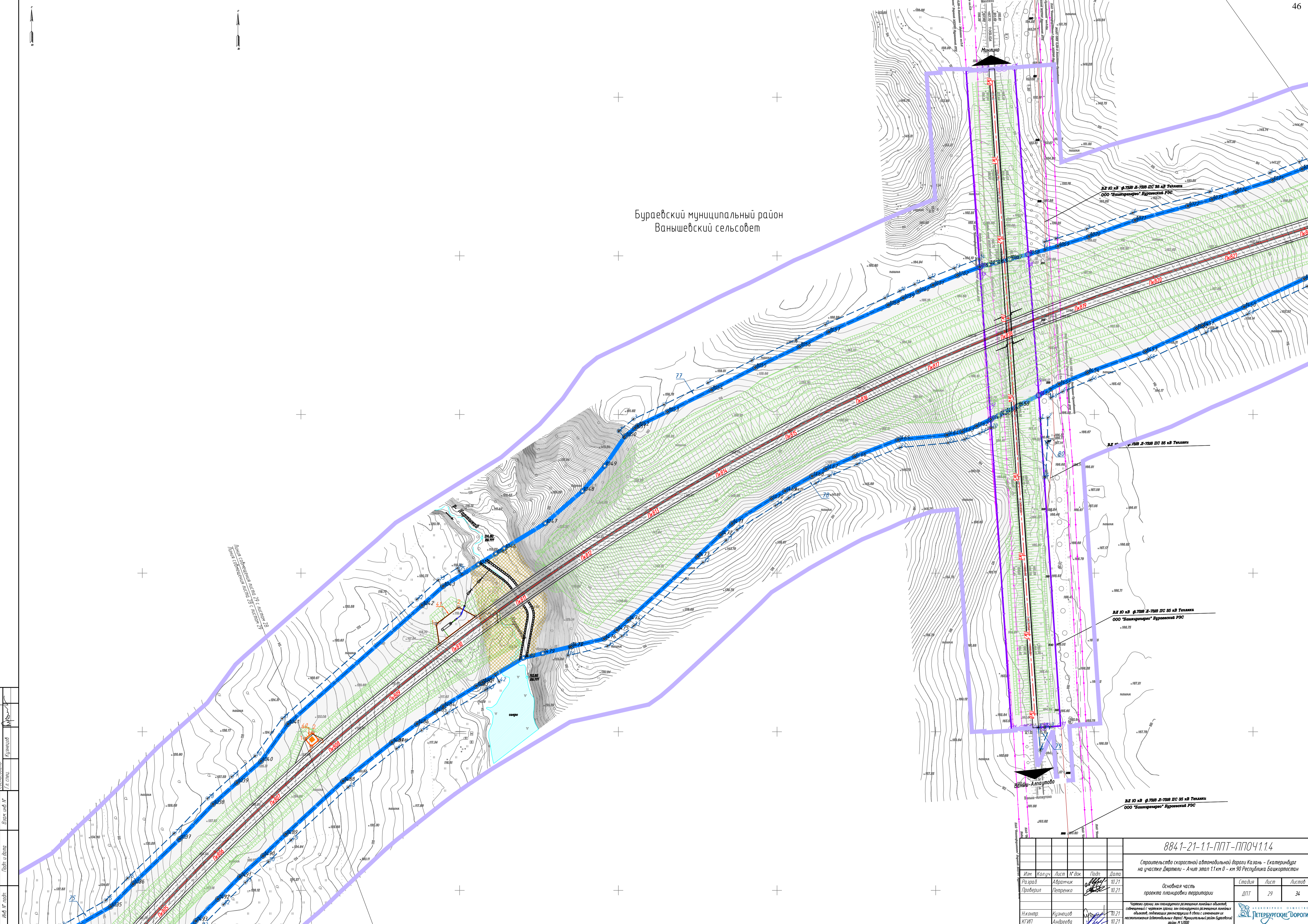
Линия совмещения листа 28 с листом 27
Линия совмещения листа 27 с листом 28

Составитель	Кузнецов
Л.п. спец.	
Взнос и дата	
Лист и общее	
Имя, И.п. подп.	

8841-21-11-ППТ-ППОЧ1.14					
Строительство скоростной автомобильной дороги Казань - Екатеринбург на участке Дартли - Ачыл этап 11 км 0 - км 90 Республика Башкортостан					
Изм.	Колуч.	Лист	М. док.	Подп.	Дата
Разраб.	Абрамчик	10.21			10.21
Проверил	Петренко				10.21
Основная часть проекта планировки территории				Статус	Лист
				ДПТ	28
				Листов	34
Чертёж границ зон планировки для размещения линейных объектов собственности с чертёж границ зон планировки для размещения линейных объектов, подлежащих реконструкции в связи с изменением их местоположения (объекты линейной инфраструктуры) Муниципальный район Бураевский район № 12000					
И.п. подп.	Кузнецов	10.21			10.21
К.И.П.	Андреева				10.21



Бураевский муниципальный район
Ванышевский сельсовет



Путь служебный участка 29 с длиной 20
Путь служебный участка 28 с длиной 13

ДЛ 10 кВ ф.7019 Л-7019 ЛО 35 кВ Тепляки
ООО "Вашингерро" Бураевский РЭС

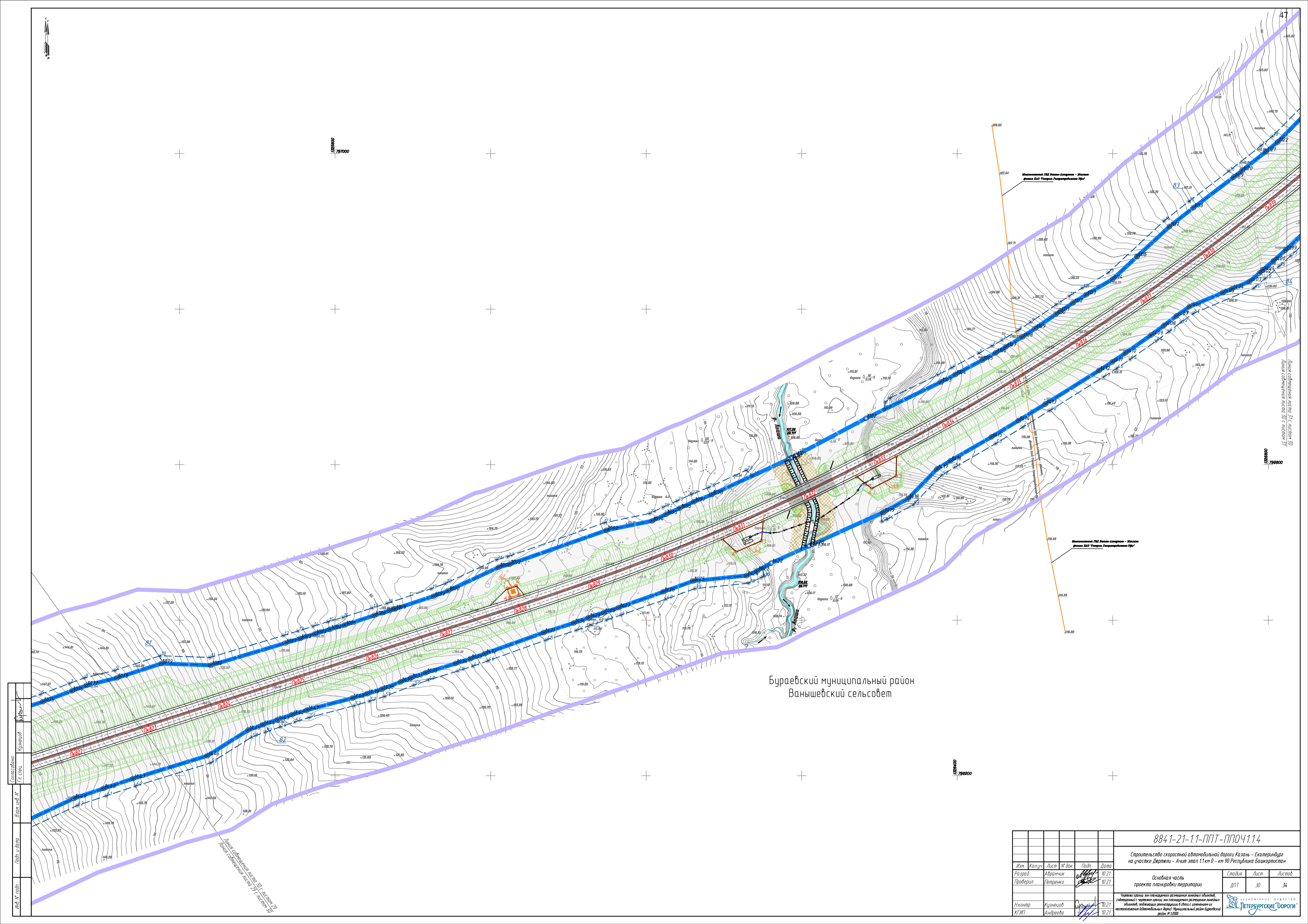
ДЛ 10 кВ ф.7019 Л-7019 ЛО 35 кВ Тепляки

ДЛ 10 кВ ф.7019 Л-7019 ЛО 35 кВ Тепляки
ООО "Вашингерро" Бураевский РЭС

ДЛ 10 кВ ф.7019 Л-7019 ЛО 35 кВ Тепляки
ООО "Вашингерро" Бураевский РЭС

Составлено	Кузнецов
Г.п. спец.	
Взят № 10	
Лист и дата	
Имя и подпись	

8841-21-11-ППТ-ППОЧ1.1.4				
Строительство скоростной автомобильной дороги Казань - Екатеринбург на участке Дарты - Ачит этап 11 км 0 - км 90 Республика Башкортостан				
Основная часть проекта планировки территории			Стадия	Лист
			ДПТ	29
				34
Чертёж границ зон планировки территории, зон размещения объектов собственности с чертёжом границ зон планировки территории объектов, подлежащих размещению в связи с изменением их местоположения (автономных дорог) на территории муниципального района № 1:200				
Исполн.	Кузнецов	10.21		
К.И.П.	Андреева	10.21		
ЛЕТЕРБУРГСКИЕ ДОРОГИ				



Бураевский муниципальный район
Ванышевский сельсовет

Составитель: Кузнецов
 Проверил: Петренко
 Исполнитель: Андреева

8841-21-11-ППТ-ППОЧ1.14					
Строительство скоростной автомобильной дороги Казань - Екатеринбург на участке Девяти - Ачит этап 11 км 0 - км 30 Республика Башкортостан					
Изм.	Колуч.	Лист	Листов	Дата	
Разработ.	Абрамчик	10.21		10.21	
Проверил	Петренко				
Основная часть проекта планировки территории				Стадия	Лист
				ДПТ	30
				34	
Частично граница зон планировки территории, зон размещения объектов недвижимости с чертой границ зон планировки территории в связи с изменением местоположения автомобильной дороги. Начальство м.п. район Бураевский район № 1/2020					
Исполнитель	Кузнецов	10.21		10.21	
К.И.П.	Андреева				



Бураевский муниципальный район
Ванышевский сельсовет

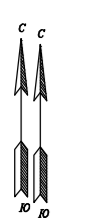
Лист совмещенный листа 12 с листом 11
Лист совмещенный листа 17 с листом 12

Составитель: Кузнецов
Гл. спец. Вязьмитов М.
Проект и план
Лист М. подл.

Лист совмещенный листа 12 с листом 11
Лист совмещенный листа 17 с листом 12

8841-21-11-ППТ-ППОЧ.1.14					
Строительство скоростной автомобильной дороги Казань - Екатеринбург на участке Дартлы - Ачит этап 11 км 0 - км 90 Республика Башкортостан					
Изм.	Колуч.	Лист	М. док.	Подп.	Дата
Разработ	Аврамчик	10.21			10.21
Проверил	Петренко				
Основная часть проекта планировки территории				Стадия	Лист
				ДПТ	31
				Лист	34
Чертеж составлен на территории размещения линейных объектов, совмещенный с чертежом границ зон планируемого размещения линейных объектов, подлежащих реконструкции в связи с изменением их местоположения (объекты линейных объектов) Муниципальный район Бураевский район М. 2200					
Исполн.	Кузнецов	10.21			10.21
КГИП	Андреева				





11278000
799400

Бураевский муниципальный район
Тепляковский сельсовет

Бураевский муниципальный район
Ванышевский сельсовет

Дорожные "Проектные решения" составлены в соответствии с ПЗ на проект планировки территории ДПО "Тепляковский сельсовет" Бураевский район, Республика Башкортостан, в/л № 10 от 07.08.2018 № 33 от 07.08.2018 ООО "Инженерное бюро" Бураевский РЭС

ДПО № 10 от 07.08.2018 № 33 от 07.08.2018 ООО "Инженерное бюро" Бураевский РЭС

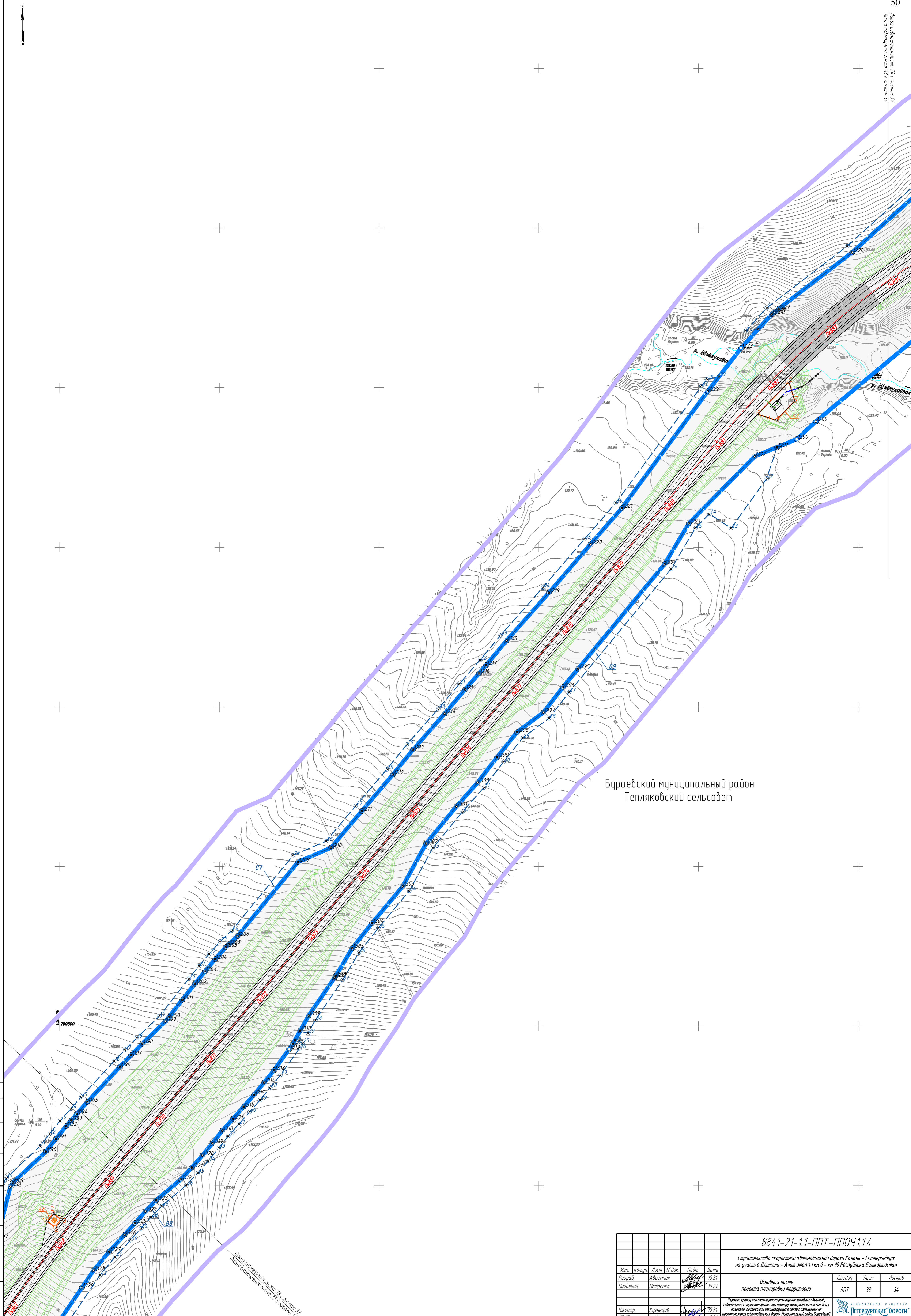
ДПО № 10 от 07.08.2018 № 33 от 07.08.2018 ООО "Инженерное бюро" Бураевский РЭС

Линия собственности участка 13 с листом 31
Линия собственности участка 13 с листом 32

Составитель: Кузнецов И. П.
Проверил: Петренко
Инженер КГИУП

8841-21-11-ППТ-ППОЧ.1.14				
Строительство скоростной автомобильной дороги Казань - Екатеринбург на участке Дартлы - Ачит этап 11 км 0 - км 90 Республика Башкортостан				
Изм.	Колуч.	Лист	М. док.	Дата
Разработ	Абрамчик	01		10.21
Проверил	Петренко			10.21
Основная часть проекта планировки территории			Статус	Лист
			ДПТ	32
			Листов	34
Чертежи составлены в соответствии с проектом планировки территории, составленным в соответствии с проектом планировки территории, составленным в соответствии с проектом планировки территории в связи с изменением границ земельных участков в границах территории, подпадающей под действие закона Республики Башкортостан от 07.08.2018 № 33 от 07.08.2018 ООО "Инженерное бюро" Бураевский РЭС				
Исполнитель	Кузнецов И. П.	10.21		
КГИУП	Андреева	10.21		





Бураевский муниципальный район
 Тепляковский сельсовет

Составитель: Кузнецов
 Проверил: Петренко
 Инж. М. Андреева

					8841-21-1.1-ППТ-ПТОЧ.1.14		
					Строительство скоростной автомобильной дороги Казань - Екатеринбург на участке Дартли - Ачит этап 11 км 0 - км 90 Республика Башкортостан		
Изм.	Колуч.	Лист	М. док.	Подп.	Дата	Основная часть проекта планировки территории	
Разраб.	Аврамчик				10.21	Статус	Лист
Проверил	Петренко				10.21	ДПТ	33
Инж. М. Андреева	Кузнецов				10.21	Листов	34
КГИУП	Андреева				10.21	Чертёж границ зон планирования размещения линейных объектов собственности с чертёж границ зон планирования размещения линейных объектов, подлежащих реконструкции в связи с изменением их местоположения (объекты линейных объектов) Муниципальный район Бураевский район № 12000	



Граница работ этапа 1.1
ПК 910+00.00 (км 91+00.00)

Екатеринбург

Бураевский муниципальный район
Тепляковский сельсовет

Линия съединительная линия 34 с килоном 33
Линия съединительная линия 33 с килоном 34

Составитель: Кузнецов
Гл. спец.
Взнос: 1000 руб.
Листы: 34

Имя: М. И. И.

Листы: 34

Листы: 34

Листы: 34

Листы: 34

Листы: 34

Листы: 34

Листы: 34

Листы: 34

Листы: 34

Листы: 34

Листы: 34

Листы: 34

Листы: 34

Листы: 34

Листы: 34

Листы: 34

				8841-21-11-ППТ-ППОЧ1.14		
Строительство скоростной автомобильной дороги Казань - Екатеринбург на участке Дартлы - Ачит этап 11 км 0 - км 90 Республика Башкортостан						
Основная часть проекта планировки территории				Стадия	Лист	Листов
				ДПТ	34	34
Чертеж границ зон планирования территории земельных участков, расположенных в границах зон планирования территории, подлежащих изъятию для государственных нужд Республики Башкортостан, в связи с изменением границ муниципального района Бураевский муниципальный район Республики Башкортостан						
Исполн.	Кузнецов	М.И.	10.21			
Проверил	Андреева	А.А.	10.21			
Исполн.	Кузнецов	М.И.	10.21			
Проверил	Андреева	А.А.	10.21			
